



TUTORIAL EM VÍDEO

## ⓘ Importante!

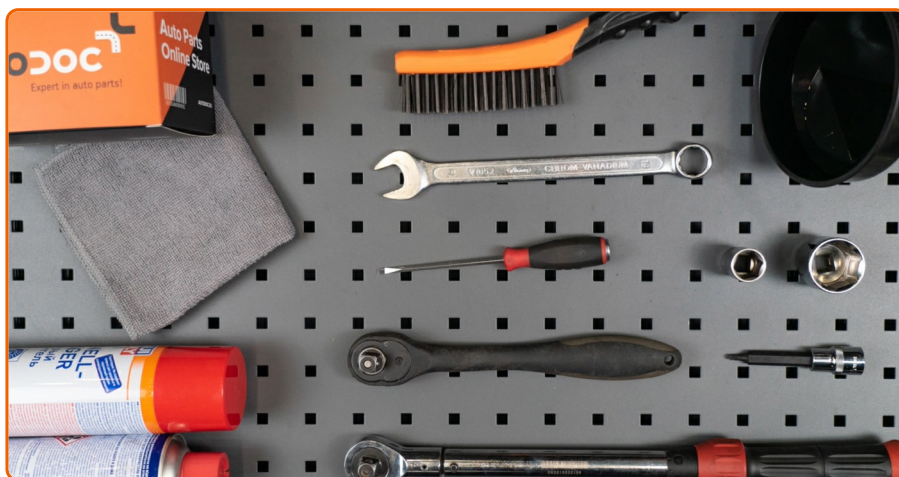
Este procedimento de substituição pode ser usado para:

VW CADDY III Box (2KA, 2KH, 2CA, 2CH) 2.0 TDI, VW CADDY III Estate (2KB, 2KJ, 2CB, 2CJ) 2.0 TDI, VW EOS (1F7, 1F8) 2.0 TDI, VW GOLF PLUS (5M1, 521) 2.0 TDI, VW GOLF V (1K1) 2.0 TDI, VW GOLF V (1K1) 2.0 TDI 4motion, VW GOLF V Variant (1K5) 2.0 TDI, VW JETTA III (1K2) 2.0 TDI, VW TOURAN (1T1, 1T2) 2.0 TDI

---

Os passos podem variar ligeiramente dependendo do design do automóvel.

## SUBSTITUIÇÃO: ÓLEO DO MOTOR E FILTRO – VW TOURAN 1T1 1T2. FERRAMENTAS QUE NECESSITA:



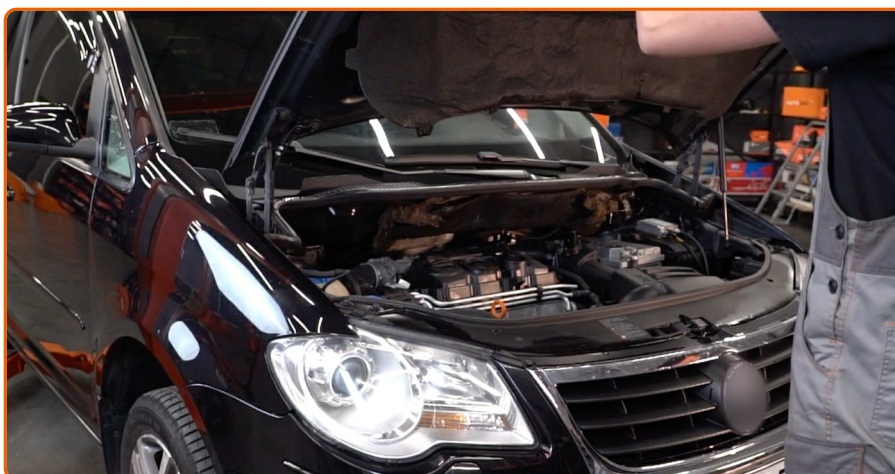
- Escova de Arame
- Spray WD-40
- Spray de limpeza multiusos
- Chave Combinada nº 19
- Ponta de Torx T25
- Chave de caixa n.º 19
- Chave de caixa n.º 32
- Chave de catraca
- Chave dinamométrica
- Recipiente de drenagem de óleo
- Funil
- Chave De Fenda Plana
- Cobertura para guarda-lamas

**Substituição: óleo do motor e filtro – VW Touran 1T1 1T2. Os especialistas da AUTODOC recomendam:**

- Substitua o filtro de óleo sempre que trocar o óleo do motor.
- Use luvas para evitar o contato com o líquido quente.
- Todo o trabalho deve ser feito com o motor parado.

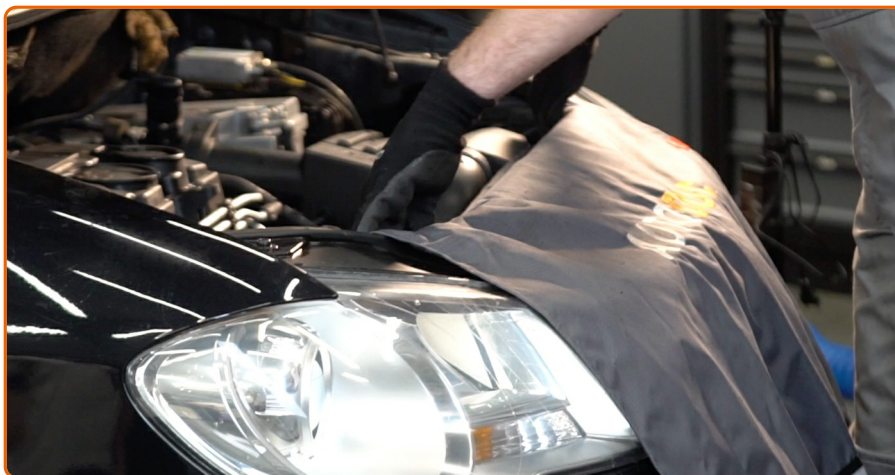
## **SUBSTITUIÇÃO: ÓLEO DO MOTOR E FILTRO – VW TOURAN 1T1 1T2. UTILIZE O SEGUINTE PROCEDIMENTO:**

1



Abra o capô.

2



Use uma cobertura de proteção para prevenir a danificação da pintura e das peças plásticas do automóvel.

3



Desaperte o bujão de abastecimento de óleo.



4



Limpe o filtro de óleo. Use o spray de limpeza universal.

5



Desaperte a tampa da caixa do filtro em conjunto com o antigo elemento do filtro. Use uma chave soquete nº 32. Use uma chave de catraca.

6



Prepare um recipiente para o filtro de óleo antigo.

7



Remova o elemento de filtro a partir da caixa do filtro. Coloque o cartucho do filtro antigo no recipiente.

8



Eleve o automóvel utilizando um macaco ou coloque-o sobre um poço de inspeção.

### Substituição: óleo do motor e filtro – VW Touran 1T1 1T2. AUTODOC recomenda:

- O veículo deve estar sobre uma superfície plana, e se estiver inclinado, o tampão de drenagem deve estar no ponto mais baixo.
- Todo o trabalho deve ser feito com o motor parado.

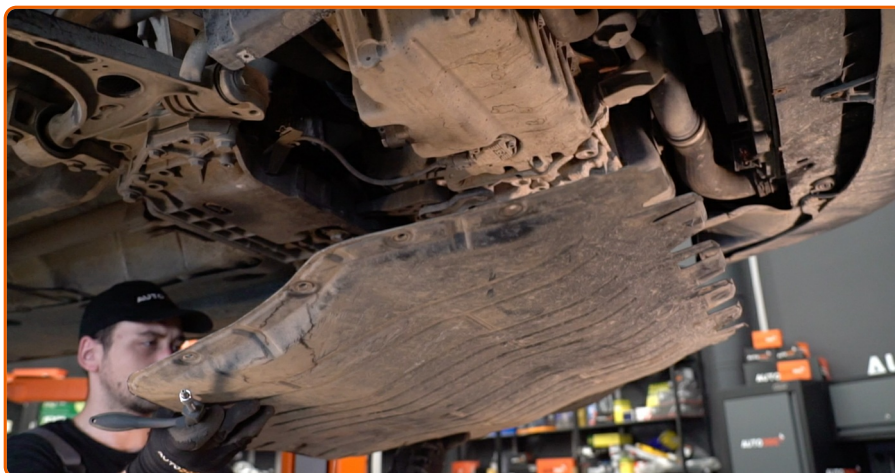
9



Solte os fixadores da tampa inferior do cárter. Use Torx T25.

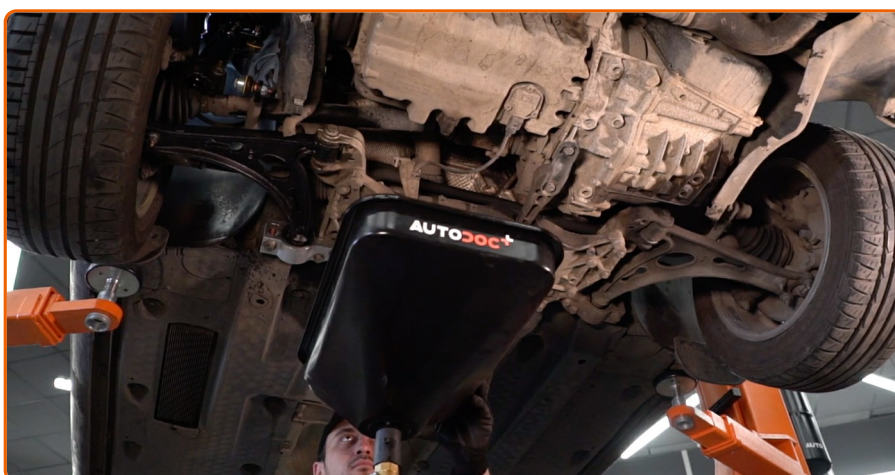


10



Remova a tampa do cárter de óleo.

11



Coloque um recipiente de óleo usado com pelo menos 5 litros de capacidade sob o orifício de drenagem.

12



Limpe a área do orifício de drenagem do cárter. Use uma escova metálica. Use spray WD-40.

13



Desaperte o bujão de drenagem. Use uma chave combinada nº 19. Use uma chave de catraca.



14



Drene o óleo usado.

**Substituição: óleo do motor e filtro – VW Touran 1T1 1T2. Os especialistas da AUTODOC recomendam:**

- Cuidado! O óleo pode estar quente.
- Espere até que o óleo esteja completamente drenado do orifício de drenagem.

15



Limpe a área do orifício de drenagem do cárter.

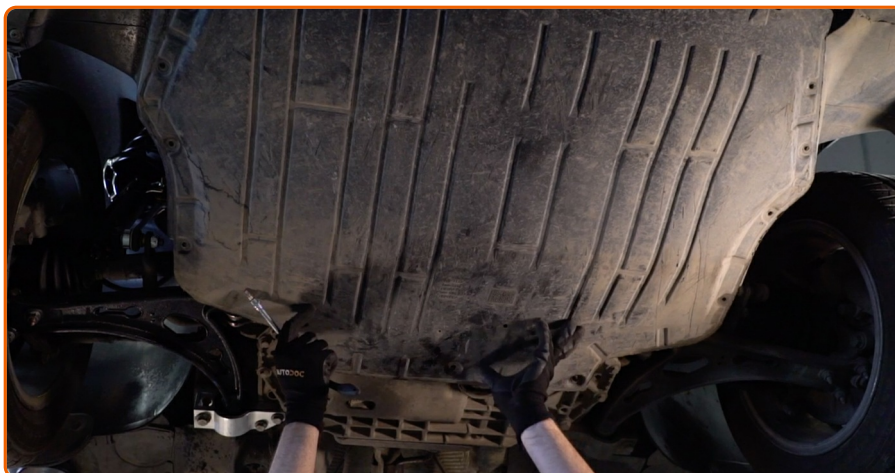
**16**


Aparafuse o novo bujão de drenagem e aperte-o. Use uma chave soquete nº 19. Use uma chave de torque. Aperte-o para o torque de 30 Nm.

**17**

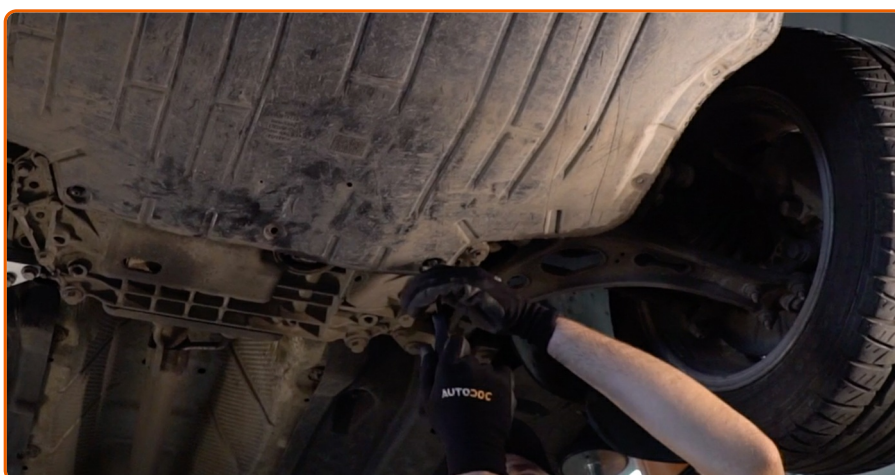

Limpe a área do orifício de drenagem do cárter. Use o spray de limpeza universal.

18



Reinstale a tampa inferior do cárter de óleo.

19



Aperte os fixadores da tampa inferior do cárter. Use Torx T25. Use uma chave de catraca.



20



Abaixar o automóvel.

21



Remova o anel O-ring de vedação da tampa do filtro de óleo. Use uma chave de fenda plana.

22



Desencaixe o filtro de óleo da tampa do filtro.

23



Limpe a tampa do compartimento do filtro de óleo. Use o spray de limpeza universal.



24



Instale um novo anel O-ring no seu assento de montagem na tampa do filtro.

25

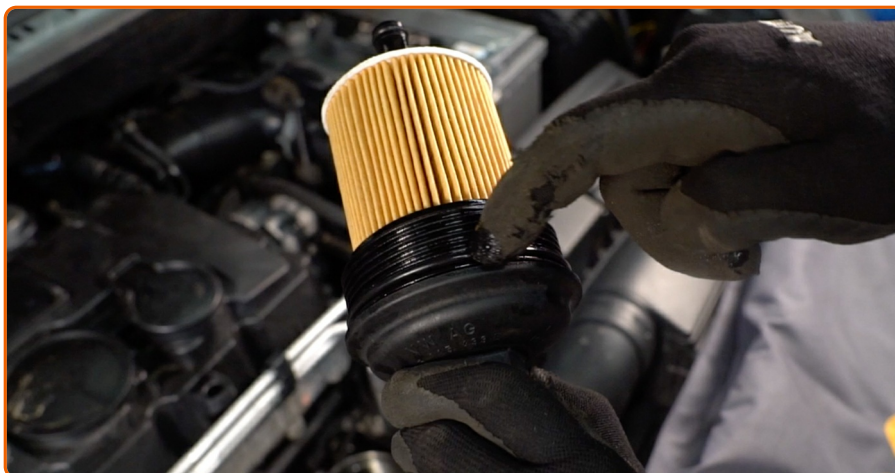


Aparafuse o novo filtro no seu lugar.

### Por favor tenha em atenção!

- Certifique-se que instala o filtro corretamente. Não confunda os lados da peça.

26



Lubrifique o selo de borracha do novo filtro com um pouco de óleo novo.

27



Instale a nova tampa da caixa do filtro de óleo e aperte-a. Use uma chave soquete nº 32. Use uma chave de torque. Aperte-o para o torque de 25 Nm.

28



Retire o tampão de enchimento de óleo. Insira o funil.

29



Despeje o óleo no motor através do gargalo de enchimento de óleo. Quantidade necessária de óleo: 4.2 l.

**Substituição: óleo do motor e filtro – VW Touran 1T1 1T2.  
Conselho:**

- Usar o óleo recomendado pelo fabricante.



30

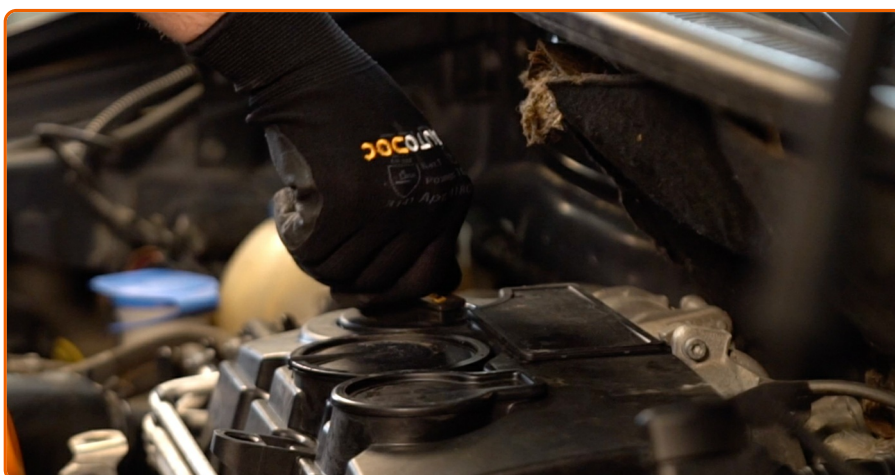


Verifique o nível de óleo utilizando a vareta. Adicione óleo, se necessário.

### Por favor tenha em atenção!

- O nível de óleo deve estar entre as marcas de mín e máx.

31



Instale o tampão de enchimento de óleo. Aperte a tampa de enchimento de óleo.

32



Ligue o motor por alguns minutos. Após a luz de advertência da pressão do óleo se apagar, desligue o motor.

33



Verifique o nível de óleo 5 minutos após a paragem do funcionamento do motor usando uma vareta e adicione óleo se necessário.



## Por favor tenha em atenção!

- O nível de óleo deve estar entre as marcas de mín e máx.
- Certifique-se que a tampa de enchimento de óleo está devidamente apertada.
- Verifique o bujão roscado do orifício de drenagem e a vedação do filtro de óleo quanto à estanqueidade. Se necessário, aperte-os com cuidado.

34



Remova a proteção do guarda-lamas.

35



Feche o capô.

### Substituição: óleo do motor e filtro – VW Touran 1T1 1T2. Conselho de especialistas da AUTODOC:

- Observe que a luz de advertência da pressão do óleo, que indica pressão insuficiente no sistema de lubrificação, pode ficar acesa mais tempo do que o normal. Após alguns segundos, o óleo irá encher todos os canais e a luz irá apagar-se.
- Para proteger o meio ambiente da poluição, descarte os filtros usados em pontos de recolha especiais.

**ACHOU ESTA INSTRUÇÃO ÚTIL?**

**SIM**

**NÃO**



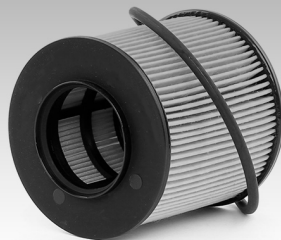
**TORNE-SE UM MEMBRO DO AUTODOC CLUB!**



## COMPRI PEÇAS DE REPOSIÇÃO PARA VOLKSWAGEN



## FILTRO DE ÓLEO: UMA AMPLA SELEÇÃO

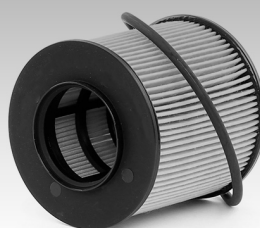




ESCOLHA AUTO PEÇAS PARA VW TOURAN 1T1 1T2



FILTRO DE ÓLEO PARA VW: COMPRE AGORA



## FILTRO DE ÓLEO PARA VW TOURAN 1T1 1T2: AS MELHORES PROMOÇÕES & OFERTAS



### ⓘ Disclaimer (Isenção de responsabilidade):

O documento contém apenas recomendações gerais que podem ser úteis para os Senhores quando procederem a trabalhos de reparação ou substituição. AutoDoc não se responsabiliza por qualquer perda, lesão, danificação de propriedade que ocorre durante o processo de reparação ou substituição devido a utilização incorreta ou interpretação errada da informação fornecida.

AutoDoc não se responsabiliza por qualquer possível erro ou falta de clareza contidos neste guia. A informação fornecida destina-se exclusivamente a fins de informação e não pode substituir as instruções de especialista.

AutoDoc não se responsabiliza pelo uso incorreto ou perigoso de equipamento, ferramentas e peças de automóvel. AutoDoc recomenda fortemente usar do máximo cuidado e observar as regras de segurança quando proceder a trabalhos de reparação ou substituição. Lembramos: o uso de peças de automóvel de qualidade inferior não garante o nível apropriado de segurança no trânsito.

© Copyright 2018 – Todos os conteúdos deste site, especialmente textos, fotografias e gráficos, estão sob a proteção do copyright. AutoDoc GmbH reserva todos os direitos, incluindo os direitos de reprodução, publicação, edição e tradução.