



TUTORIAL EM VÍDEO

ⓘ Importante!

Este procedimento de substituição pode ser usado para:
RENAULT TWINGO I (C06_) 1.2 (C066, C068), RENAULT TWINGO I (C06_) 1.2 (C067)

Os passos podem variar ligeiramente dependendo do design do automóvel.

FERRAMENTAS NECESSÁRIAS:



- Chave Combinada n.º 21
- Chave de caixa n.º 13
- Chave de caixa n.º 16
- Chave de caixa n.º 18
- Ponta hexagonal n.º H7
- Chave de catraca
- Pé-de-cabra
- Chave dinamométrica
- Cobertura para guarda-lamas

AUTODOC recomenda:

- Todo o trabalho deve ser feito com o motor parado.

EFETUAR A SUBSTITUIÇÃO, NA SEGUINTE ORDEM:

1



Abra o capô.

2



Use uma cobertura de proteção para prevenir a danificação da pintura e das peças plásticas do automóvel.

3



Eleve o automóvel utilizando um macaco ou coloque-o sobre um poço de inspeção.

4



Solte os fixadores da polia tensora da correia do compressor do ar condicionado. Use uma chave combinada nº 21. Use HEX n.º H7.

5

Afastar a polia tensora da correia do compressor do ar condicionado.

6



Remova a correia do compressor do ar condicionado.

7



Solte o elemento fixador inferior do alternador. Use uma chave soquete nº 13. Use uma chave soquete nº 16. Use uma chave de catraca.

8



Solte o elemento fixador superior do alternador. Use uma chave soquete nº 13. Use uma chave soquete nº 16. Use uma chave de catraca.

9



Solte a correia serpentina.

10



Remova a correia trapezoidal estriada.

AUTODOC recomenda:

- Verifique o estado da polia tensora e da polia intermediária. Substitua-as, se necessário.

11



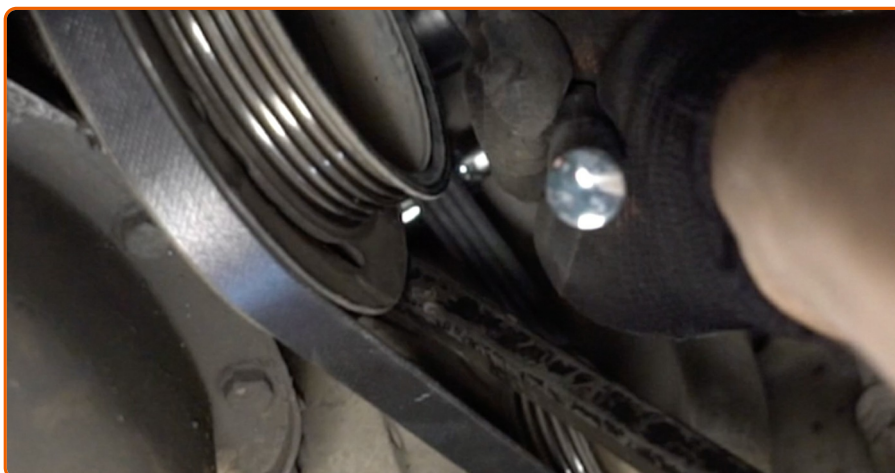
Instale a correia trapezoidal estriada.

12


Coloque a correia serpentina na polia do eixo de manivela. Use uma chave soquete nº 18. Use uma chave de catraca.

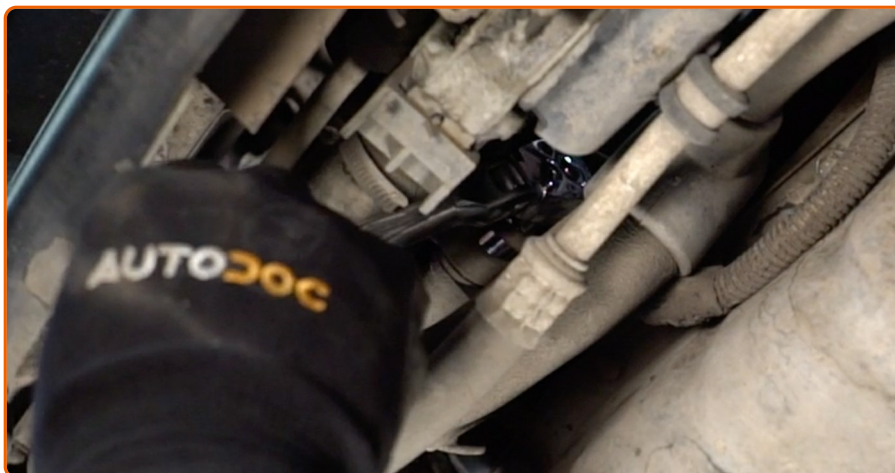
AUTODOC recomenda:

- Certifique-se de que a correia trapezoidal estriada encaixa-se perfeitamente em todas as polias.
- Assegure-se de que a correia poly-V está devidamente esticada.

13


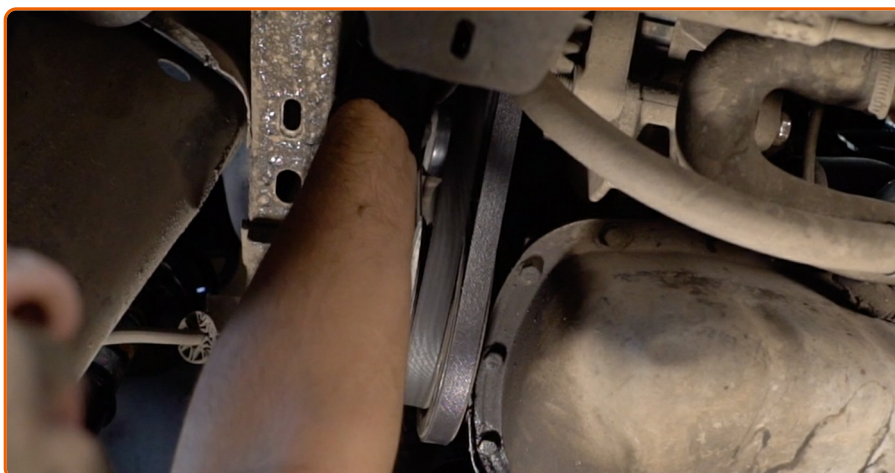
Aparafuse o elemento fixador superior do alternador. Use uma chave soquete nº 13. Use uma chave soquete nº 16. Use uma chave de catraca.

14



Aparafuse o elemento fixador inferior do alternador. Use uma chave soquete nº 13. Use uma chave soquete nº 16. Use uma chave de catraca.

15



Instale a correia do compressor do ar condicionado.

16



Coloque a polia tensora na sua posição inicial. Use uma chave combinada nº 21.

17



Aparafuse os fixadores da polia tensora da correia do compressor do ar condicionado. Use uma chave combinada nº 21. Use HEX n.º H7.

18



Aperte o elemento fixador superior do alternador. Use uma chave soquete nº 13. Use uma chave soquete nº 16. Use uma chave de torque. Aperte-o para o torque de 20 Nm.

19

Aperte o elemento fixador inferior do alternador. Use uma chave soquete nº 13. Use uma chave soquete nº 16. Use uma chave de torque. Aperte-o para o torque de 20 Nm.

20



Abaixar o automóvel.

21



Ligue o motor por alguns minutos. Isso é necessário para garantir que o componente funcione corretamente.

22



Remova a proteção do guarda-lamas.

23



Feche o capô.

ACHOU ESTA INSTRUÇÃO ÚTIL?

SIM

NÃO



TORNE-SE UM MEMBRO DO AUTODOC CLUB!

AUTODOC — ALTA QUALIDADE E PEÇAS DE AUTOMÓVEIS A PREÇOS ACESSÍVEIS ONLINE

APLICATIVO MÓVEL AUTODOC: AGARRE ÓTIMAS OFERTAS E FAÇA COMPRAS CONVENIENTEMENTE



AUTODOC APP

Download

 **Google play**

 **App Store**

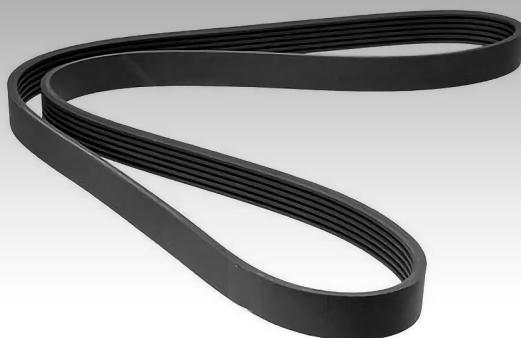
UMA ENORME SELEÇÃO DE PEÇAS DE REPOSIÇÃO PARA O SEU AUTOMÓVEL

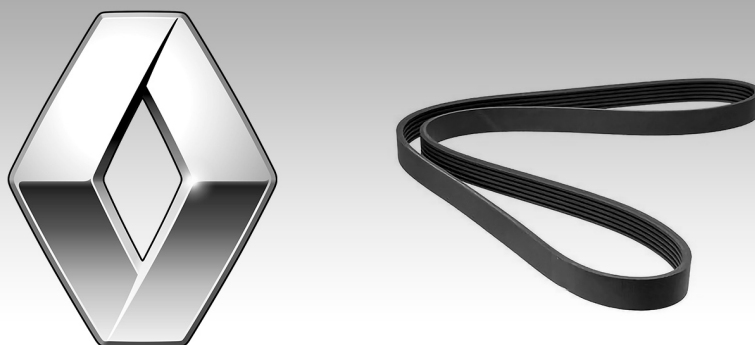


COMPRA PEÇAS DE REPOSIÇÃO PARA RENAULT



CORREIAS POLY-V: UMA AMPLA SELEÇÃO



ESCOLHA AUTO PEÇAS PARA RENAULT TWINGO I (CO6_)**CORREIAS POLY-V PARA RENAULT: COMPRE AGORA**

CORREIAS POLY-V PARA RENAULT TWINGO I (CO6_) AS MELHORES PROMOÇÕES & OFERTAS



ⓘ Disclaimer (Isenção de responsabilidade):

O documento contém apenas recomendações gerais que podem ser úteis para os Senhores quando procederem a trabalhos de reparação ou substituição. AutoDoc não se responsabiliza por qualquer perda, lesão, danificação de propriedade que ocorre durante o processo de reparação ou substituição devido a utilização incorreta ou interpretação errada da informação fornecida.

AutoDoc não se responsabiliza por qualquer possível erro ou falta de clareza contidos neste guia. A informação fornecida destina-se exclusivamente a fins de informação e não pode substituir as instruções de especialista.

AutoDoc não se responsabiliza pelo uso incorreto ou perigoso de equipamento, ferramentas e peças de automóvel. AutoDoc recomenda fortemente usar do máximo cuidado e observar as regras de segurança quando proceder a trabalhos de reparação ou substituição. Lembramos: o uso de peças de automóvel de qualidade inferior não garante o nível apropriado de segurança no trânsito.

© Copyright 2018 – Todos os conteúdos deste site, especialmente textos, fotografias e gráficos, estão sob a proteção do copyright. AutoDoc GmbH reserva todos os direitos, incluindo os direitos de reprodução, publicação, edição e tradução.