



TUTORIAL EM VÍDEO

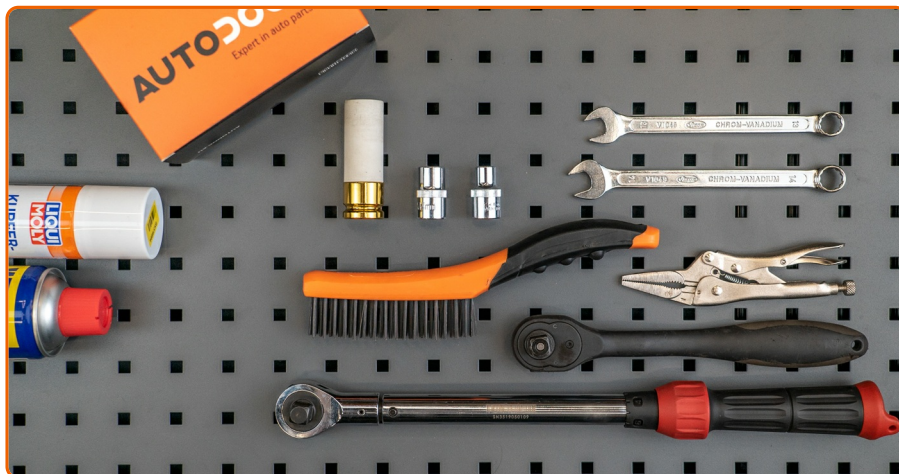
ⓘ Importante!

Este procedimento de substituição pode ser usado para:

FORD FOCUS II (DA_, HCP, DP) 1.4, FORD FOCUS II Saloon (DB_, FCH, DH) 1.4

Os passos podem variar ligeiramente dependendo do design do automóvel.

FERRAMENTAS NECESSÁRIAS:



- Escova de Arame
- Spray WD-40
- Massa de cobre
- Chave de caixa n.º 10
- Chave de caixa n.º 13
- Chave de caixa n.º 16
- Chave Combinada n.º 13
- Chave inglesa
- Chave de catraca
- Chave dinamométrica
- Soquete de impacto para roda n.º 19
- Torninho
- Macaco hidráulico para caixa de transmissão
- Calço de roda

AUTODOC recomenda:

- Ambos os amortecedores da suspensão traseira devem ser substituídos simultaneamente.
- O procedimento de substituição é idêntico para os amortecedores esquerdo e direito da suspensão traseira.
- Todo o trabalho deve ser feito com o motor parado.

EFETUAR A SUBSTITUIÇÃO, NA SEGUINTE ORDEM:

1



Fixe as rodas com os calços.

2



Solte os parafusos de montagem das rodas. Use o soquete de impacto para roda #19.

3



Elevar a parte traseira do carro e fixar em suportes.

4



Desaperte os parafusos da roda.

AUTODOC recomenda:

- Para evitar uma lesão, segure a roda ao desapertar os parafusos.

5



Retire a roda.

6



Apoie o braço. Use um macaco hidráulico de caixa de transmissão.

7



Limpe os fixadores do suporte superior do amortecedor. Use uma escova metálica. Use spray WD-40.

8



Desaperte a fixação do suporte do amortecedor. Use uma chave soquete nº 10. Use uma chave de catraca.

9



Limpe os elementos de fixação do amortecedor. Use uma escova metálica. Use spray WD-40.

10



Desaperte a fixação inferior do amortecedor. Use uma chave soquete nº 16. Use uma chave de catraca. Use uma chave de tarraxa.

AUTODOC recomenda:

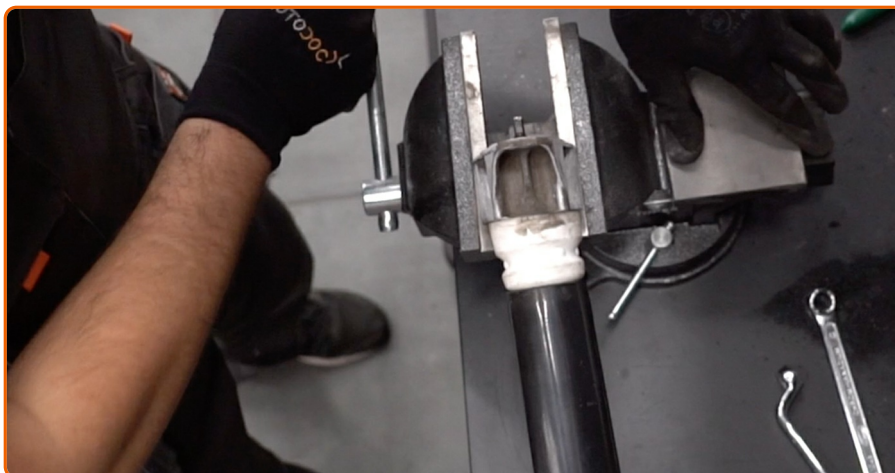
- Para evitar ferimentos, segure o amortecedor ao desapertar os parafusos de fixação.

11



Remova o amortecedor.

12



Prenda o amortecedor num torno.

13



Limpe o elemento de fixação de componentes do amortecedor. Use uma escova metálica. Use spray WD-40.

14



Retire a fixação da haste do pistão do amortecedor. Use uma chave combinada nº 13.

15



Remova o suporte do amortecedor, a coifa e o batente de encosto do amortecedor.

AUTODOC recomenda:

- Examine com muito cuidado a montagem do amortecedor, a tampa de poeira e o bloqueio de colisão. Substitua-os, se necessário.
- Antes de instalar um novo amortecedor deve bombeá-lo manualmente 3-5 vezes.

16



Instale o suporte, a coifa e o batente de encosto do amortecedor no novo amortecedor.

17



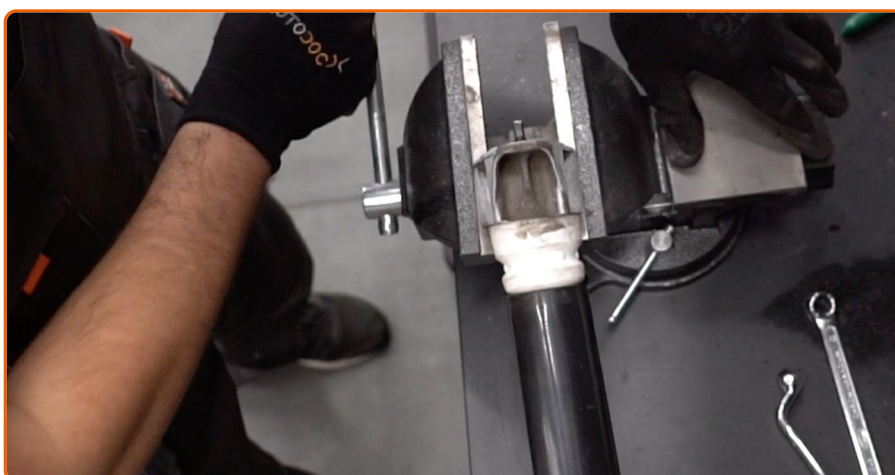
Fixe o suporte do amortecedor. Use uma chave combinada nº 13. Use uma chave soquete nº 13. Use uma chave de torque. Use uma chave inglesa. Aperte-o para o torque de 25 Nm.

18



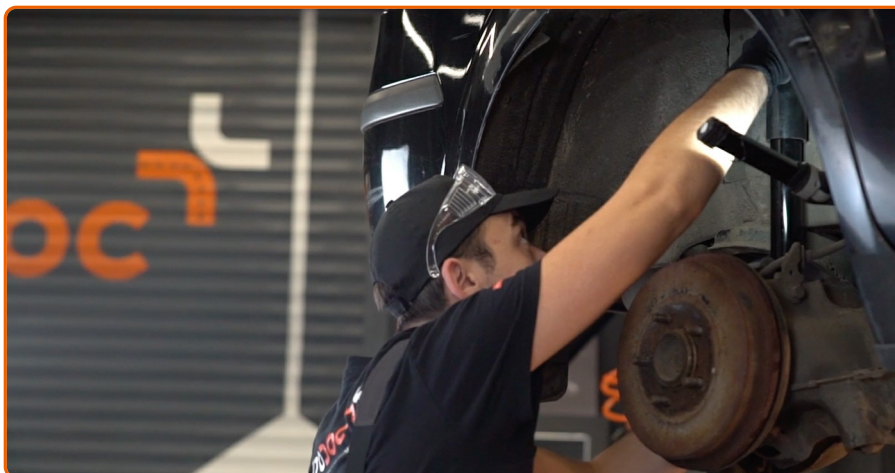
Limpe os locais de montagem do amortecedor. Use uma escova metálica. Use spray WD-40.

19



Liberte o torno e retire o amortecedor.

20



Coloque o amortecedor no arco da roda e fixe-o.

21

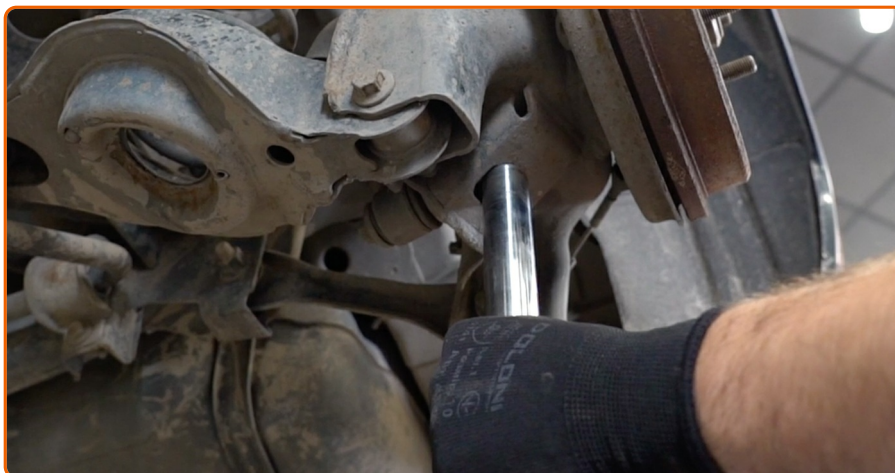


Instale o suporte do amortecedor usando o furo central como guia.

AUTODOC recomenda:

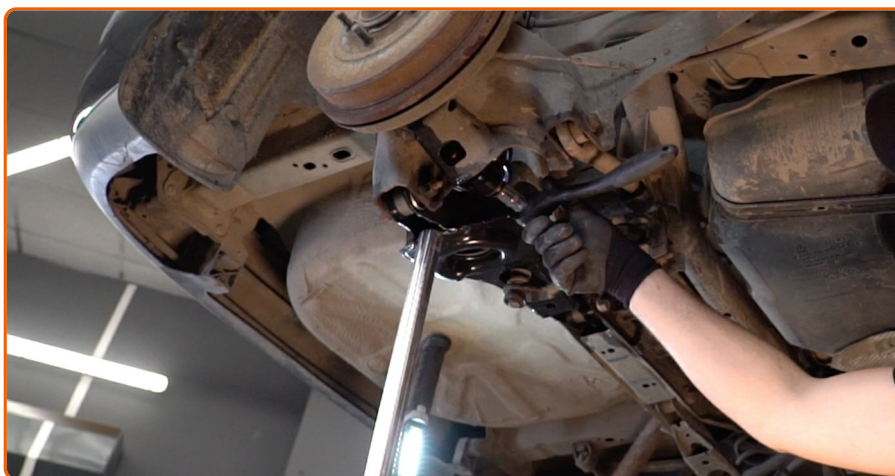
- Para evitar lesões, segure o amortecedor com cuidado ao apertar os parafusos de fixação.

22



Apoie o braço. Use um macaco hidráulico de caixa de transmissão.

23



Aperte a fixação inferior do amortecedor. Use uma chave soquete nº 16. Use uma chave de torque. Aperte-o para o torque de 90 Nm.

24



Aperte os fixadores de suporte do amortecedor. Use uma chave soquete nº 10. Use uma chave de torque. Aperte-o para o torque de 50 Nm.

25



Remova o suporte por baixo do braço traseiro.

26



Limpe o local de montagem do aro do pneu. Use uma escova metálica. Trate a superfície de contacto. Use massa de cobre.

27



Instale a roda.

AUTODOC recomenda:

- Para evitar lesões, segure a roda quando apertar os parafusos de fixação.

28



Aperte os parafusos da roda. Use o soquete de impacto para roda #19.

29



Baixar o carro e trabalhar em ordem transversal, apertar os parafusos das rodas. Use uma chave de torque. Aperte-o para o torque de 110 Nm.

30



Retire os macacos e calços.

ACHOU ESTA INSTRUÇÃO ÚTIL?

SIM

NÃO

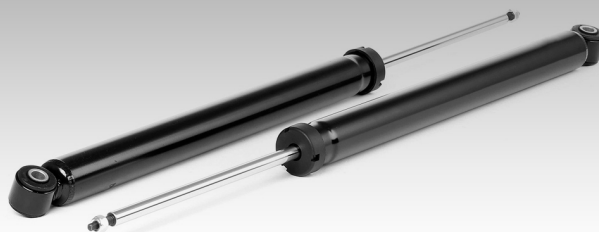


TORNE-SE UM MEMBRO DO AUTODOC CLUB!

COMPRA PEÇAS DE REPOSIÇÃO PARA FORD



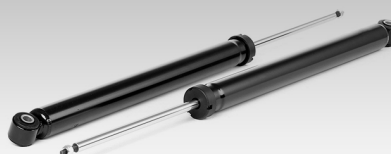
AMORTECEDOR: UMA AMPLA SELEÇÃO



ESCOLHA AUTO PEÇAS PARA FORD FOCUS 2 DA



AMORTECEDOR PARA FORD COMPRE AGORA



AMORTECEDOR PARA FORD FOCUS 2 DA: AS MELHORES PROMOÇÕES & OFERTAS



ⓘ Disclaimer (Isenção de responsabilidade):

O documento contém apenas recomendações gerais que podem ser úteis para os Senhores quando procederem a trabalhos de reparação ou substituição. AutoDoc não se responsabiliza por qualquer perda, lesão, danificação de propriedade que ocorre durante o processo de reparação ou substituição devido a utilização incorreta ou interpretação errada da informação fornecida.

AutoDoc não se responsabiliza por qualquer possível erro ou falta de clareza contidos neste guia. A informação fornecida destina-se exclusivamente a fins de informação e não pode substituir as instruções de especialista.

AutoDoc não se responsabiliza pelo uso incorreto ou perigoso de equipamento, ferramentas e peças de automóvel. AutoDoc recomenda fortemente usar do máximo cuidado e observar as regras de segurança quando proceder a trabalhos de reparação ou substituição. Lembramos: o uso de peças de automóvel de qualidade inferior não garante o nível apropriado de segurança no trânsito.

© Copyright 2018 – Todos os conteúdos deste site, especialmente textos, fotografias e gráficos, estão sob a proteção do copyright. AutoDoc GmbH reserva todos os direitos, incluindo os direitos de reprodução, publicação, edição e tradução.