



TUTORIAL EM VÍDEO

ⓘ Importante!

Este procedimento de substituição pode ser usado para:

BMW 3 (E36) 323 i, BMW 3 Compact (E36) 323 ti, BMW 3 Convertible (E36) 323 i, BMW 3 Coupe (E36) 323 i, BMW 3 Touring (E36) 323 i, BMW 5 (E39) 523 i, BMW 5 Touring (E39) 523 i

Os passos podem variar ligeiramente dependendo do design do automóvel.

SUBSTITUIÇÃO: ÓLEO DO MOTOR E FILTRO – BMW E36. FERRAMENTAS DE QUE PODERÁ NECESSITAR:



- Escova de Arame
- Spray de limpeza multiusos
- Chave dinamométrica
- Chave de caixa n.º 19
- Chave de caixa n.º 36
- Chave de catraca
- Vira-macho
- Chave de fenda plana
- Recipiente de líquidos
- Funil
- Cobertura para guarda-lamas

Substituição: óleo do motor e filtro – BMW E36. Conselho da AUTODOC:

- Substitua o filtro de óleo sempre que trocar o óleo do motor.
- Use luvas para evitar o contato com o líquido quente.
- Por favor, tenha em atenção: todos os trabalhos no automóvel – BMW E36 – devem ser efetuados com o motor desligado.

EFETUAR A SUBSTITUIÇÃO, NA SEGUINTE ORDEM:

1



Abra o capô.

2



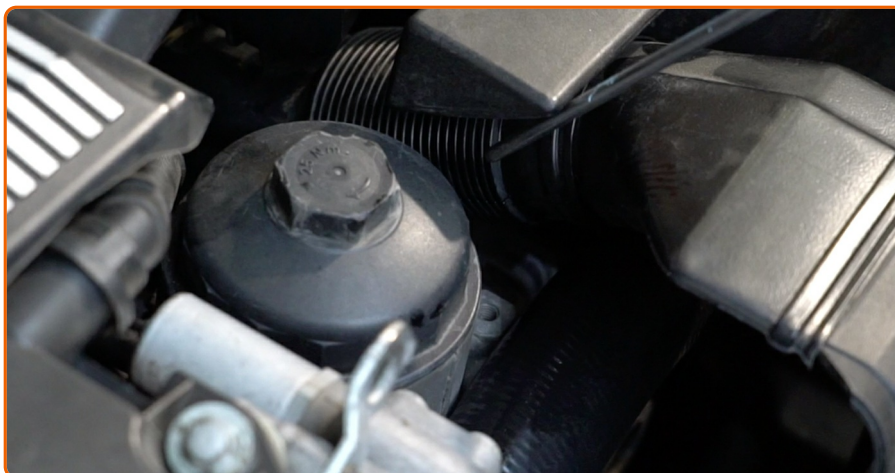
Use uma cobertura de proteção para prevenir a danificação da pintura e das peças plásticas do automóvel.

3



Desaperte o budo de abastecimento de óleo.

4



Limpe a tampa do compartimento do filtro de óleo. Use o spray de limpeza universal.

5



Desaperte a tampa da caixa do filtro em conjunto com o antigo elemento do filtro. Use uma chave soquete nº 36. Use uma chave de catraca.

6



Prepare um recipiente para o filtro de óleo antigo.

7



Coloque o filtro de óleo antigo no recipiente.

Substituição: óleo do motor e filtro – BMW E36. Os profissionais recomendam:

- Mova o recipiente. O óleo começa a drenar imediatamente para fora do orifício de drenagem após ter sido removido o filtro de óleo.

8

Cubra a caixa do filtro de óleo com uma toalha de microfibra para evitar que a sujidade e objetos estranhos entrem no sistema.

9

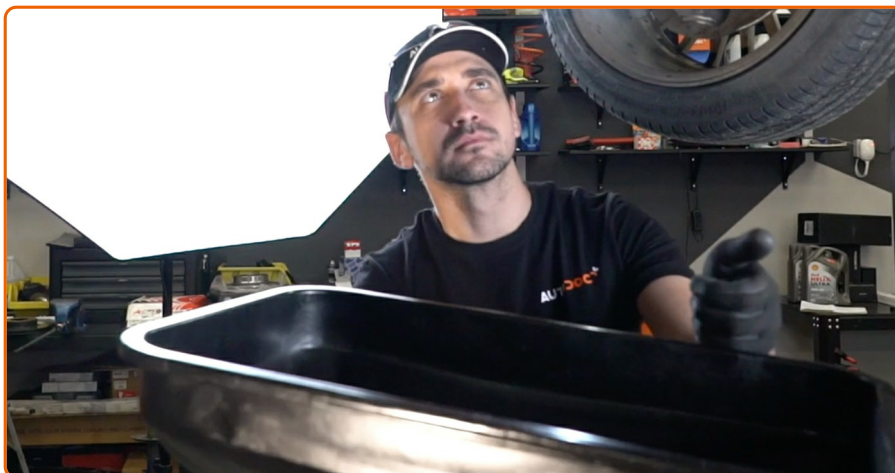


Eleve o automóvel utilizando um macaco ou coloque-o sobre um poço de inspeção.

Substituição: óleo do motor e filtro – BMW E36. Conselho:

- O veículo deve estar sobre uma superfície plana, e se estiver inclinado, o tampão de drenagem deve estar no ponto mais baixo.
- Todo o trabalho deve ser feito com o motor parado.

10



Coloque um recipiente de óleo usado com pelo menos 7 litros de capacidade sob o orifício de drenagem.

11



Limpe a área do orifício de drenagem do cárter. Use uma escova metálica. Use o spray de limpeza universal.

12



Desaperte o bujão de drenagem. Use uma chave soquete nº 19. Use uma chave de tarraxa.

13



Drene o óleo usado.

Substituição: óleo do motor e filtro – BMW E36. AUTODOC recomenda:

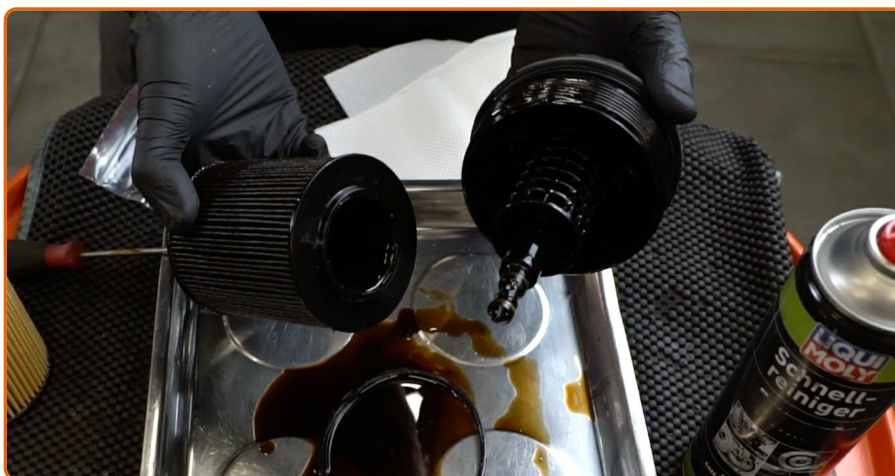
- Cuidado! O óleo pode estar quente.

14



Remova o anel O-ring de vedação da tampa do filtro de óleo.

15



Desencaixe o filtro de óleo da tampa do filtro. Use uma chave de fenda plana.

16


Limpe a tampa do compartimento do filtro de óleo. Use o spray de limpeza universal.

17


Instale o novo filtro de óleo no assento de montagem na tampa do filtro.

18

Instale um novo anel O-ring no seu assento de montagem na tampa do filtro.

Por favor tenha em atenção!

- Certifique-se que instala o filtro corretamente. Não confunda os lados da peça.
- Espere até que o óleo esteja completamente drenado do orifício de drenagem.

19



Limpe a área do orifício de drenagem do cárter.

20



Aparafuse o novo bujão de drenagem e aperte-o. Use uma chave soquete nº 19. Use uma chave de torque. Aperte-o para o torque de 29 Nm.

21



Limpe a área do orifício de drenagem do cárter. Use o spray de limpeza universal.

22



Abaixar o automóvel.

23



Lubrifique o selo de borracha do novo filtro com um pouco de óleo novo.

24

Retire a toalha de microfibra do alojamento do filtro de óleo.

25



Instale a nova tampa da caixa do filtro de óleo e aperte-a. Use uma chave soquete nº 36. Use uma chave de torque. Aperte-o para o torque de 25 Nm.

26



Retire o tampão de enchimento de óleo.

27



Insira o funil.

28



Despeje o óleo no motor através do gargalo de enchimento de óleo. Quantidade necessária de óleo: 6,5 l.

Substituição: óleo do motor e filtro – BMW E36. Os especialistas da AUTODOC recomendam:

- Usar o óleo recomendado pelo fabricante.

29



Verifique o nível de óleo utilizando a vareta. Adicione óleo, se necessário.

Por favor tenha em atenção!

- O nível de óleo deve estar entre as marcas de mín e máx.

30



Instale o tampão de enchimento de óleo.

31

Aperte a tampa de enchimento de óleo.

32

Ligue o motor por alguns minutos. Após a luz de advertência da pressão do óleo se apagar, desligue o motor.

33

Verifique o nível de óleo 5 minutos após a paragem do funcionamento do motor usando uma vareta e adicione óleo se necessário.

Certifique-se que a tampa de enchimento de óleo está devidamente apertada.

- O nível de óleo deve estar entre as marcas de mín e máx.
- Verifique o bujão roscado do orifício de drenagem e a vedação do filtro de óleo quanto à estanqueidade. Se necessário, aperte-os com cuidado.

34



Remova a proteção do guarda-lamas.

35



Feche o capô.

Substituição: óleo do motor e filtro – BMW E36. Conselho:

- Observe que a luz de advertência da pressão do óleo, que indica pressão insuficiente no sistema de lubrificação, pode ficar acesa mais tempo do que o normal. Após alguns segundos, o óleo irá encher todos os canais e a luz irá apagar-se.
- Para proteger o meio ambiente da poluição, descarte os filtros usados em pontos de recolha especiais.

ACHOU ESTA INSTRUÇÃO ÚTIL?

SIM

NÃO



TORNE-SE UM MEMBRO DO AUTODOC CLUB!

AUTODOC — ALTA QUALIDADE E PEÇAS DE AUTOMÓVEIS A PREÇOS ACESSÍVEIS ONLINE

APLICATIVO MÓVEL AUTODOC: AGARRE ÓTIMAS OFERTAS E FAÇA COMPRAS CONVENIENTEMENTE



AUTO DOC APP

Download

 **Google play**

 **App Store**

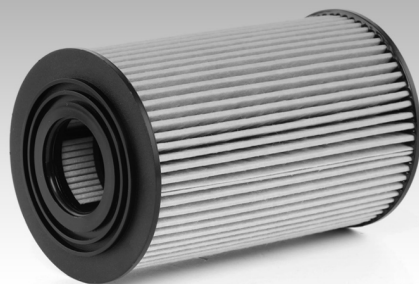
UMA ENORME SELEÇÃO DE PEÇAS DE REPOSIÇÃO PARA O SEU AUTOMÓVEL



COMPRA PEÇAS DE REPOSIÇÃO PARA BMW



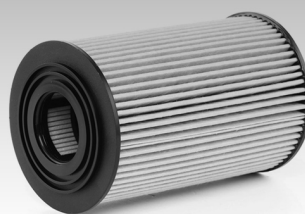
FILTRO DE ÓLEO: UMA AMPLA SELEÇÃO



ESCOLHA AUTO PEÇAS PARA BMW E36



FILTRO DE ÓLEO PARA BMW: COMPRE AGORA



FILTRO DE ÓLEO PARA BMW E36: AS MELHORES PROMOÇÕES & OFERTAS



ⓘ Disclaimer (Isenção de responsabilidade):

O documento contém apenas recomendações gerais que podem ser úteis para os Senhores quando procederem a trabalhos de reparação ou substituição. AutoDoc não se responsabiliza por qualquer perda, lesão, danificação de propriedade que ocorre durante o processo de reparação ou substituição devido a utilização incorreta ou interpretação errada da informação fornecida.

AutoDoc não se responsabiliza por qualquer possível erro ou falta de clareza contidos neste guia. A informação fornecida destina-se exclusivamente a fins de informação e não pode substituir as instruções de especialista.

AutoDoc não se responsabiliza pelo uso incorreto ou perigoso de equipamento, ferramentas e peças de automóvel. AutoDoc recomenda fortemente usar do máximo cuidado e observar as regras de segurança quando proceder a trabalhos de reparação ou substituição. Lembramos: o uso de peças de automóvel de qualidade inferior não garante o nível apropriado de segurança no trânsito.

© Copyright 2018 – Todos os conteúdos deste site, especialmente textos, fotografias e gráficos, estão sob a proteção do copyright. AutoDoc GmbH reserva todos os direitos, incluindo os direitos de reprodução, publicação, edição e tradução.