



TUTORIAL EM VÍDEO

ⓘ Importante!

Este procedimento de substituição pode ser usado para:

BMW 3 (E36) 323 i, BMW 3 Compact (E36) 323 ti, BMW 3 Convertible (E36) 323 i, BMW 3 Coupe (E36) 323 i, BMW 3 Touring (E36) 323 i

Os passos podem variar ligeiramente dependendo do design do automóvel.

AUTODOC recomenda:

- Não reutilize o conjunto de rolamento do seu automóvel BMW E36.
- O procedimento de substituição do rolamento do cubo da roda é idêntico para as duas rodas no mesmo eixo.
- Todo o trabalho deve ser feito com o motor parado.

SUBSTITUIÇÃO: ROLAMENTO DA RODA – BMW E36. SIGA OS SEGUINTE PASSOS:

1

Fixe as rodas com os calços.

2



Solte os parafusos de montagem das rodas. Use o soquete de impacto para roda #17.

3



Elevar a parte dianteira do carro e fixar em suportes.

4



Desaperte os parafusos da roda.

AUTODOC recomenda:

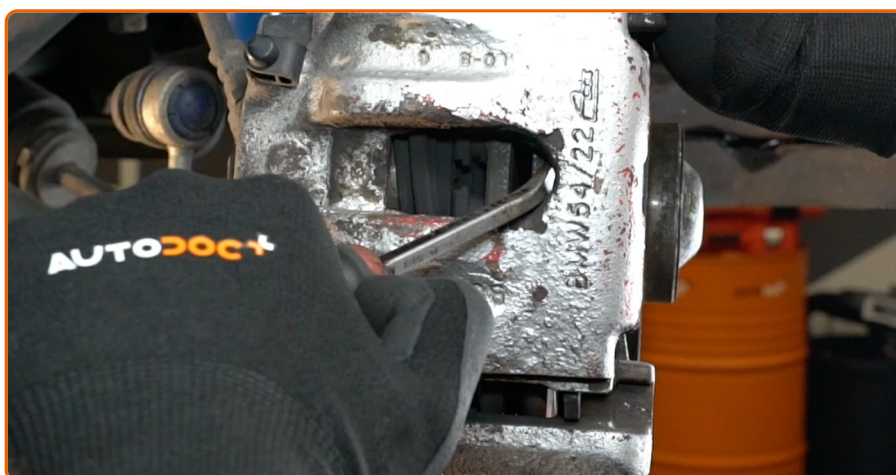
- Aviso! Para evitar lesões, deve segurar a roda enquanto desenrosca os parafusos de fixação. BMW E36

5



Retire a roda.

6



Afaste as pastilhas de travão. Utilize um pé-de-cabra.

7



Limpe os fixadores do suporte da pinça de travão. Use uma escova metálica. Use spray WD-40.

8



Desaperte a fixação da braçadeira da pinça. Use uma chave soquete nº 16. Use uma chave de tarraxa.

9



Retire a pinça de travão em conjunto com o seu suporte.

Substituição: rolamento da roda – BMW E36. Conselho de especialistas da AUTODOC:

- Prenda a pinça à suspensão ou à estrutura com um fio sem desligar da mangueira de travão para evitar a despressurização do sistema de travagem.
- Certifique-se de que a pinça de travão não está solta na mangueira do travão.
- Não pressione o pedal do travão depois de a pinça do travão ter sido removida. Como resultado, o pistão pode sair do cilindro de travão, e pode ocorrer a fuga de fluido de travão e a despressurização do sistema.

10



Limpe o fixador do disco de travão. Use uma escova metálica. Use spray WD-40.

11



Desaperte a fixação do disco de travão. Use HEX n.º H6 Use uma chave de fenda de impacto.

12



Remova o disco de travão.

13



Retire a tampa da porca do cubo de roda. Utilize um pé-de-cabra. Use um martelo.

14



Solte a porca de retenção do cubo de roda. Use um cinzel plano para metal. Use um martelo.

15



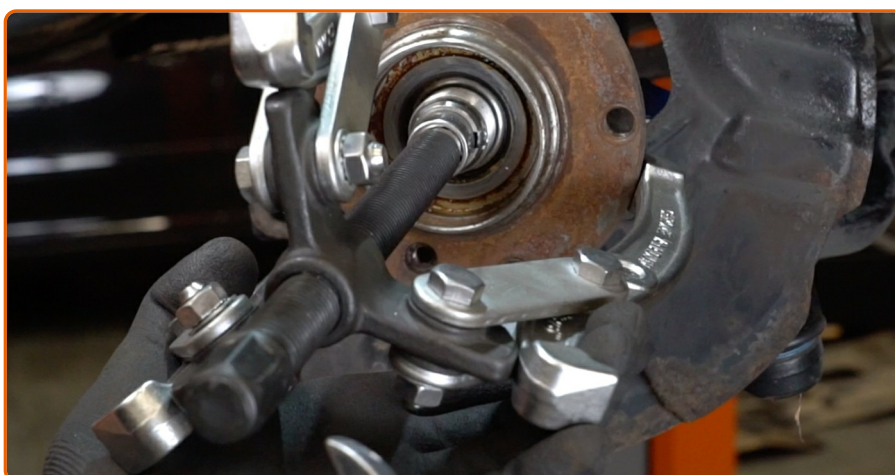
Desaparafuse a porca do cubo. Use uma chave soquete nº 46. Use uma chave de tarraxa.

16



Retire a porca de aperto.

17



Remova o cubo de roda juntamente com o rolamento. Use uma saca-polia de três garras.

18



Remova o anel interior do cubo de rolamento para fora do cubo da roda. Utilize um extrator universal.

19



Limpe o local de montagem do rolamento de cubo. Use uma escova metálica. Use o spray de limpeza universal.

20



Instale o novo cubo da roda com um rolamento. Use uma chave soquete nº 46. Use um martelo.

21



Instale a porca de fixação.

22



Aperte a porca do cubo de roda. Use uma chave soquete nº 46. Use uma chave de torque. Aperte-o para o torque de 195 Nm.

23



Empurre a porca de retenção do cubo de roda. Use um cinzel plano para metal. Use um martelo.

24



Trate a porca do cubo de roda. Use massa de cobre.

25



Instale a tampa da porca do cubo. Use uma chave soquete nº 46. Use um martelo.

26



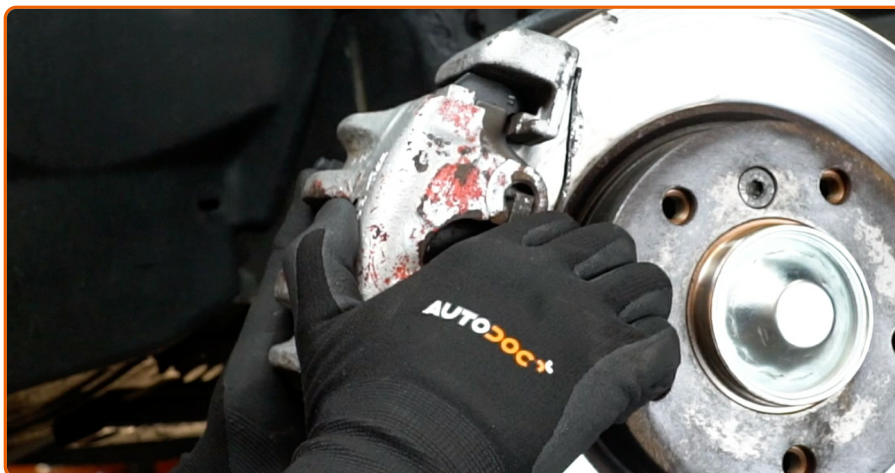
Instale o disco de travão.

27



Aperte a fixação do disco de travão. Use HEX n.º H6 Use uma chave de torque. Aperte-o para o torque de 9 Nm.

28



Instale a pinça de travão em conjunto com o seu suporte.

29



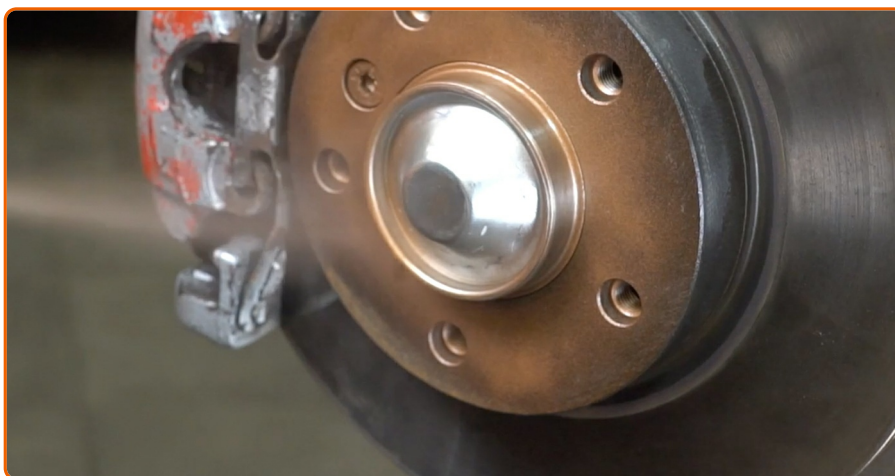
Aperte a braçadeira da pinça do travão. Use uma chave soquete nº 16. Use uma chave de torque. Aperte-o para o torque de 70 Nm.

30



Limpe o local de montagem do aro do pneu. Use uma escova metálica.

31



Trate a superfície onde o disco de travão entra em contacto com o aro da roda. Use massa de cobre.

32



Limpe a superfície do disco de travão. Utilize um produto de limpeza para travões.

AUTODOC recomenda:

- Substituição: rolamento da roda – BMW E36. Depois de aplicar o spray, espere alguns minutos.

33



Instale a roda.

AUTODOC recomenda:

- Aviso! Para evitar lesões, deve segurar a roda enquanto enrosca os parafusos de fixação do automóvel. BMW E36

34



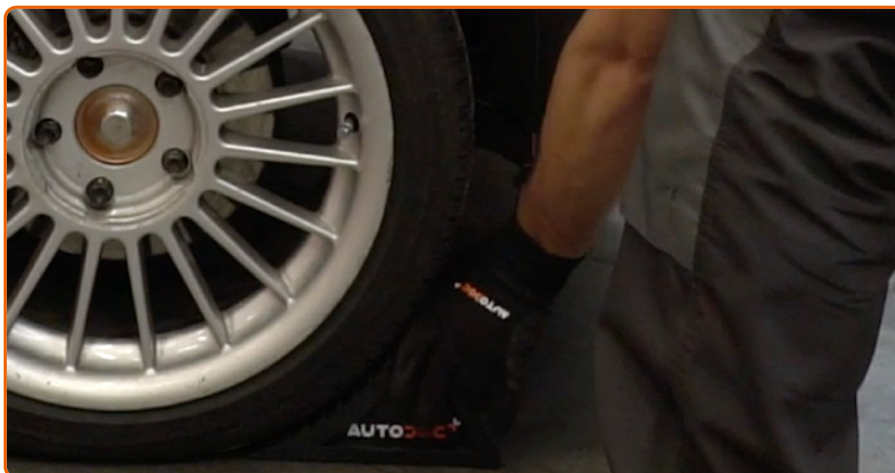
Aperte os parafusos da roda. Use o soquete de impacto para roda #17.

35



Baixar o carro e trabalhar em ordem transversal, apertar os parafusos das rodas. Use o soquete de impacto para roda #17. Use uma chave de torque. Aperte-o para o torque de 120 Nm.

36



Retire os macacos e calços.

Substituição: rolamento da roda – BMW E36. Os especialistas da AUTODOC recomendam:

- Sem ligar o motor, pressione o pedal do travão várias vezes até sentir uma resistência significativa.

ACHOU ESTA INSTRUÇÃO ÚTIL?

SIM

NÃO



TORNE-SE UM MEMBRO DO AUTODOC CLUB!

AUTODOC — ALTA QUALIDADE E PEÇAS DE AUTOMÓVEIS A PREÇOS ACESSÍVEIS ONLINE

APLICATIVO MÓVEL AUTODOC: AGARRE ÓTIMAS OFERTAS E FAÇA COMPRAS CONVENIENTEMENTE



AUTODOC APP

Download

 Google play

 App Store

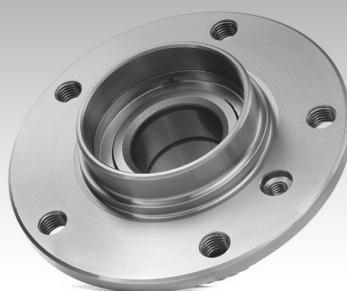
UMA ENORME SELEÇÃO DE PEÇAS DE REPOSIÇÃO PARA O SEU AUTOMÓVEL



COMPRA PEÇAS DE REPOSIÇÃO PARA BMW



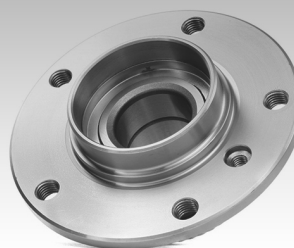
ROLAMENTO DA RODA: UMA AMPLA SELEÇÃO



ESCOLHA AUTO PEÇAS PARA BMW E36



ROLAMENTO DA RODA PARA BMW: COMPRE AGORA



ROLAMENTO DA RODA PARA BMW E36: AS MELHORES PROMOÇÕES & OFERTAS



ⓘ Disclaimer (Isenção de responsabilidade):

O documento contém apenas recomendações gerais que podem ser úteis para os Senhores quando procederem a trabalhos de reparação ou substituição. AutoDoc não se responsabiliza por qualquer perda, lesão, danificação de propriedade que ocorre durante o processo de reparação ou substituição devido a utilização incorreta ou interpretação errada da informação fornecida.

AutoDoc não se responsabiliza por qualquer possível erro ou falta de clareza contidos neste guia. A informação fornecida destina-se exclusivamente a fins de informação e não pode substituir as instruções de especialista.

AutoDoc não se responsabiliza pelo uso incorreto ou perigoso de equipamento, ferramentas e peças de automóvel. AutoDoc recomenda fortemente usar do máximo cuidado e observar as regras de segurança quando proceder a trabalhos de reparação ou substituição. Lembramos: o uso de peças de automóvel de qualidade inferior não garante o nível apropriado de segurança no trânsito.

© Copyright 2018 – Todos os conteúdos deste site, especialmente textos, fotografias e gráficos, estão sob a proteção do copyright. AutoDoc GmbH reserva todos os direitos, incluindo os direitos de reprodução, publicação, edição e tradução.