



TUTORIAL EM VÍDEO

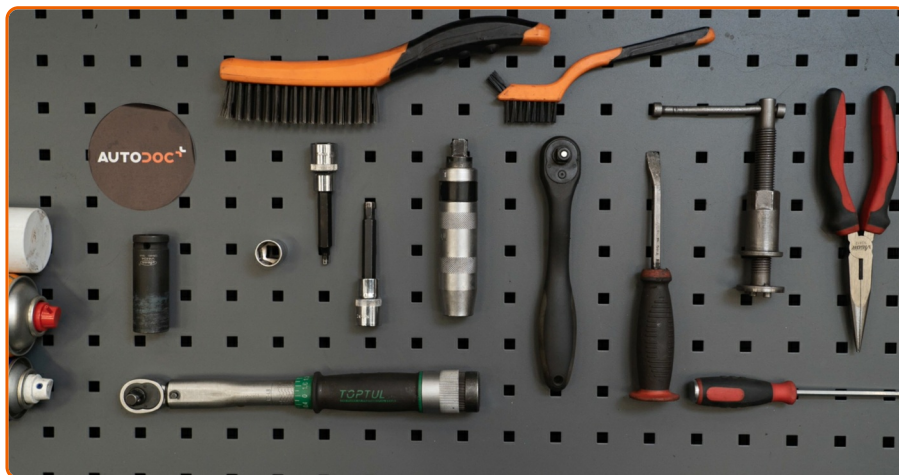
ⓘ Importante!

Este procedimento de substituição pode ser usado para:

BMW 3 (E36) 323 i, BMW 3 Compact (E36) 323 ti, BMW 3 Convertible (E36) 323 i, BMW 3 Coupe (E36) 323 i, BMW 3 Touring (E36) 323 i

Os passos podem variar ligeiramente dependendo do design do automóvel.

SUBSTITUIÇÃO: DISCOS DE TRAVÃO – BMW E36. FERRAMENTAS DE QUE PODERÁ NECESSITAR:



- Escova de Arame
- Escova de limpeza de nylon
- Spray WD-40
- Produto de limpeza para travões
- Massa de cobre
- Chave dinamométrica
- Chave de caixa n.º 16
- Ponta hexagonal n.º H6
- Ponta hexagonal n.º H7
- Soquete de impacto para roda nº 17
- Chave de catraca
- Alicates de bico redondo
- Vira-macho
- Chave de fenda plana
- Chave de impacto
- Ferramenta reposicionador de travões
- Pé-de-cabra
- Calço de roda

AUTODOC recomenda:

- Substitua os discos de travão no carro BMW E36 em conjunto completo para cada eixo. Independentemente do estado dos componentes. Isto irá assegurar mesmo a travagem.
- O procedimento de substituição é idêntico para ambos os discos de travão no mesmo eixo.
- Ao mudar os discos de travão, substituir sempre as pastilhas de travão.
- Por favor, tenha em atenção: todos os trabalhos no automóvel – BMW E36 – devem ser efetuados com o motor desligado.

EFETUAR A SUBSTITUIÇÃO, NA SEGUINTE ORDEM:

1



Abra o capô. Desaperte a tampa do reservatório de líquido dos travões.

2

Fixe as rodas com os calços.

3



Solte os parafusos de montagem das rodas. Use o soquete de impacto para roda #17.

4



Elevar a parte traseira do carro e fixar em suportes.

5



Desaperte os parafusos da roda.

AUTODOC recomenda:

- Aviso! Para evitar lesões, deve segurar a roda enquanto desenrosca os parafusos de fixação. BMW E36

6



Retire a roda.

7



Retire o sensor de desgaste da pastilha de travão. Use alicates de ponta arredondada.

8



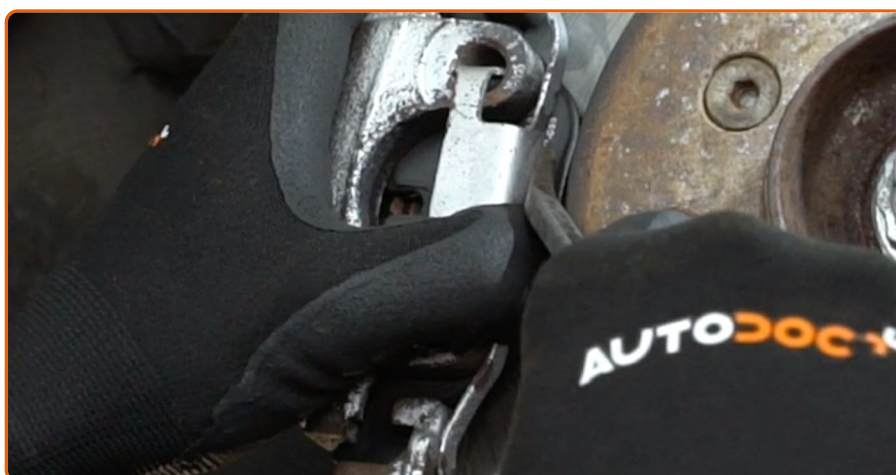
Remova as tampas anti poeira dos pinos de guia da pinça do travão. Utilize um pé-de-cabra.

9



Desaparafuse os fixadores da pinça de travão. Use HEX n.º H7. Use uma chave de catraca.

10



Solte a mola de retenção da pinça de travão. Utilize um pé-de-cabra. Use uma chave de fenda plana.

11



Afaste as pastilhas de travão. Utilize um pé-de-cabra.

12



Retire a pinça de travão.

Substituição: discos de travão – BMW E36. Os profissionais recomendam:

- Prenda a pinça à suspensão ou à estrutura com um fio sem desligar da mangueira de travão para evitar a despressurização do sistema de travagem.
- Certifique-se de que a pinça de travão não está solta na mangueira do travão.
- Não pressione o pedal do travão depois de a pinça do travão ter sido removida. Como resultado, o pistão pode sair do cilindro de travão, e pode ocorrer a fuga de fluido de travão e a despressurização do sistema.
- Verifique o suporte da pinça do travão, os pinos-guia da pinça do travão e os foles. Limpe-os. Substitua, se necessário.

13



Remover as pastilhas de travão.

14



Limpe os fixadores do suporte da pinça de travão. Use uma escova metálica. Use spray WD-40.

15



Desaperte a fixação da braçadeira da pinça. Use uma chave soquete nº 16. Use uma chave de tarraxa.

16



Retire a braçadeira da pinça.

17



Limpe o fixador do disco de travão. Use uma escova metálica. Use spray WD-40.

18



Desaperte a fixação do disco de travão. Use HEX n.º H6 Use uma chave de fenda de impacto.

19



Remova o disco de travão.

20



Limpe o cubo. Use uma escova metálica. Utilize um produto de limpeza para travões.

AUTODOC recomenda:

- Substituição: discos de travão – BMW E36. Depois de aplicar o spray, espere alguns minutos.

21



Trate a superfície de contacto. Use massa de cobre.

22



Instale o disco de travão.

23



Aperte a fixação do disco de travão. Use HEX n.º H6 Use uma chave de torque. Aperte-o para o torque de 9 Nm.

24

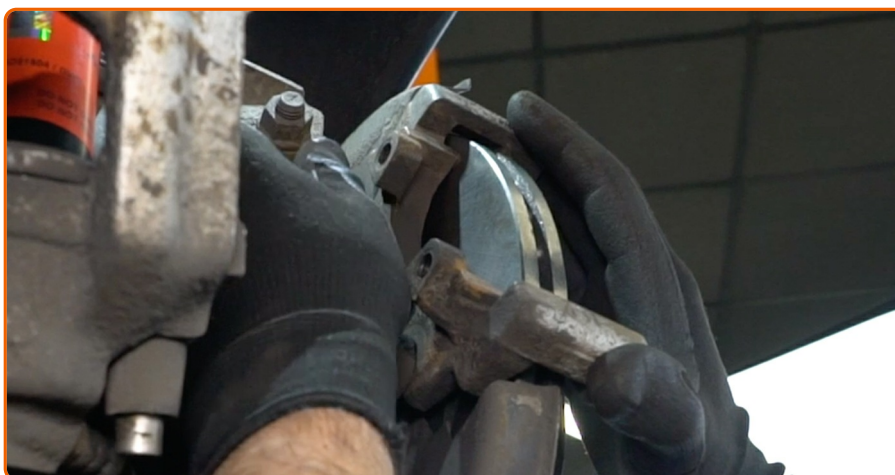


Limpe a braçadeira da pinça de travão de sujidade e poeira. Use uma escova metálica. Utilize um produto de limpeza para travões.

Substituição: discos de travão – BMW E36. AUTODOC recomenda:

- Após aplicar o spray, espere alguns minutos.

25



Instale a braçadeira da pinça do travão.

26


Aperte a braçadeira da pinça do travão. Use uma chave soquete nº 16. Use uma chave de torque. Aperte-o para o torque de 70 Nm.

27


Trate o pistão da pinça de travão. Utilize a escova de limpeza de nylon. Utilize um produto de limpeza para travões.

AUTODOC recomenda:

- Substituição: discos de travão – BMW E36. Depois de aplicar o spray, espere alguns minutos.

28



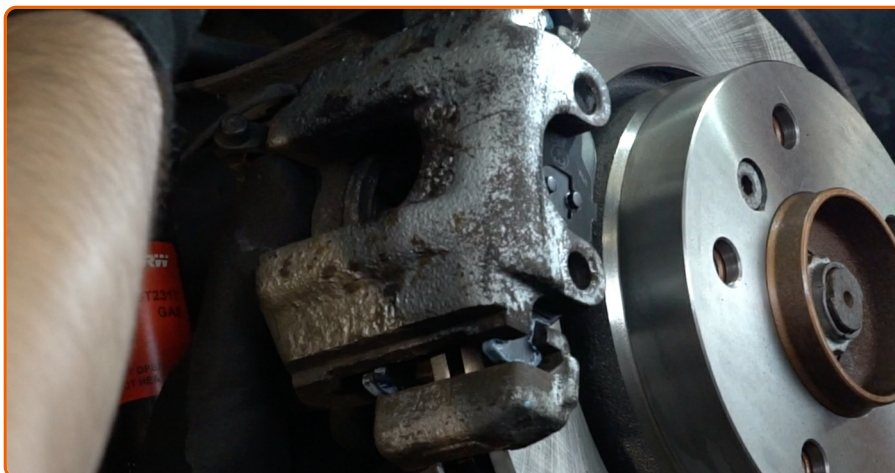
Pressione no pistão da pinça do travão. Use a ferramenta reposicionador de travões.

29



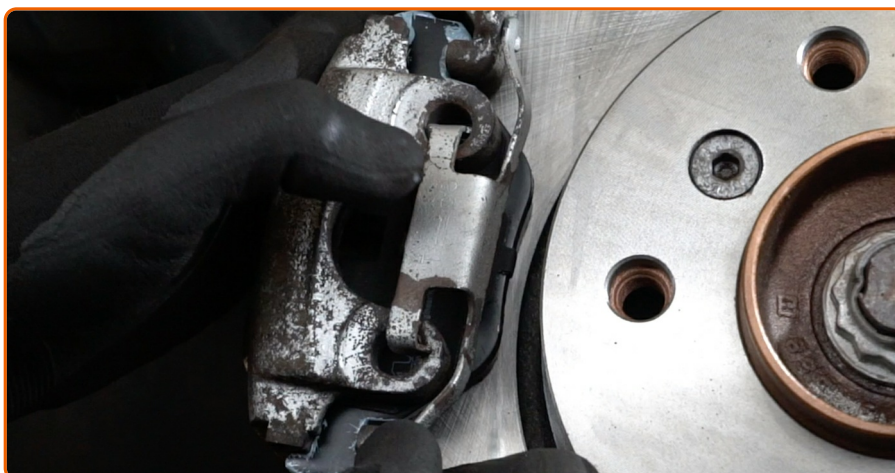
Instale as pastilhas de travão.

30



Instale a pinça do travão e fixe-o.

31



Instale a mola de retenção da pinça do travão.

32



Aperte os fixadores da pinça do travão. Use HEX n.º H7 Use uma chave de torque. Aperte-o para o torque de 35 Nm.

33



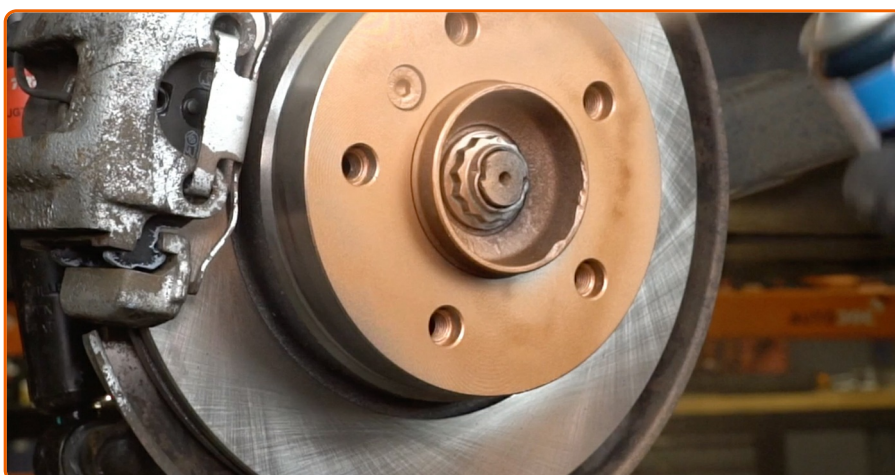
Instale as tampas anti poeira dos pinos de guia da pinça de travão.

34



Monte o sensor de desgaste nas pastilhas dos travões. Use alicates de ponta arredondada.

35



Trate a superfície onde o disco de travão entra em contacto com o aro da roda. Use massa de cobre.

36



Limpe a superfície do disco de travão. Utilize um produto de limpeza para travões.

Substituição: discos de travão – BMW E36. Conselho:

- Após aplicar o spray, espere alguns minutos.

37



Instale a roda.

AUTODOC recomenda:

- Importante! Segure a roda enquanto enrosca os parafusos de fixação. BMW E36

38



Aperte os parafusos da roda. Use o soquete de impacto para roda #17.

39



Baixar o carro e trabalhar em ordem transversal, apertar os parafusos das rodas. Use o soquete de impacto para roda #17. Use uma chave de torque. Aperte-o para o torque de 120 Nm.

40



Retire os macacos e calços.

Substituição: discos de travão – BMW E36. Conselho de especialistas da AUTODOC:

- Sem ligar o motor, pressione o pedal do travão várias vezes até sentir uma resistência significativa.
- Verifique o nível do líquido de travões no depósito de expansão e reabasteça, se necessário.

41



Aperte a tampa do reservatório de líquido dos travões. Feche o capô.

ACHOU ESTA INSTRUÇÃO ÚTIL?

SIM

NÃO



TORNE-SE UM MEMBRO DO AUTODOC CLUB!

AUTODOC — ALTA QUALIDADE E PEÇAS DE AUTOMÓVEIS A PREÇOS ACESSÍVEIS ONLINE

APLICATIVO MÓVEL AUTODOC: AGARRE ÓTIMAS OFERTAS E FAÇA COMPRAS CONVENIENTEMENTE



AUTODOC APP

Download

 **Google play**

 **App Store**

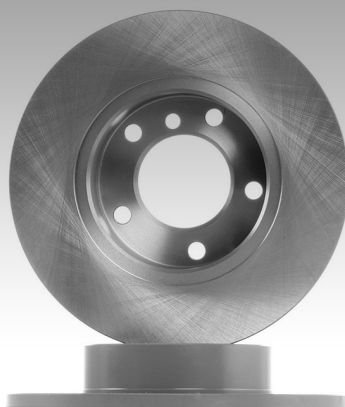
UMA ENORME SELEÇÃO DE PEÇAS DE REPOSIÇÃO PARA O SEU AUTOMÓVEL



COMPRA PEÇAS DE REPOSIÇÃO PARA BMW



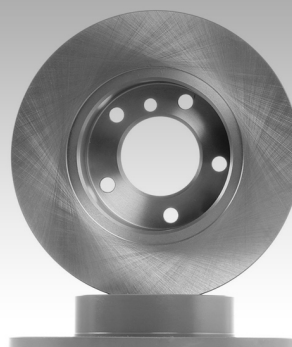
DISCOS DE TRAVÃO: UMA AMPLA SELEÇÃO



ESCOLHA AUTO PEÇAS PARA BMW E36



DISCOS DE TRAVÃO PARA BMW: COMPRE AGORA



DISCOS DE TRAVÃO PARA BMW E36: AS MELHORES PROMOÇÕES & OFERTAS



ⓘ Disclaimer (Isenção de responsabilidade):

O documento contém apenas recomendações gerais que podem ser úteis para os Senhores quando procederem a trabalhos de reparação ou substituição. AutoDoc não se responsabiliza por qualquer perda, lesão, danificação de propriedade que ocorre durante o processo de reparação ou substituição devido a utilização incorreta ou interpretação errada da informação fornecida.

AutoDoc não se responsabiliza por qualquer possível erro ou falta de clareza contidos neste guia. A informação fornecida destina-se exclusivamente a fins de informação e não pode substituir as instruções de especialista.

AutoDoc não se responsabiliza pelo uso incorreto ou perigoso de equipamento, ferramentas e peças de automóvel. AutoDoc recomenda fortemente usar do máximo cuidado e observar as regras de segurança quando proceder a trabalhos de reparação ou substituição. Lembramos: o uso de peças de automóvel de qualidade inferior não garante o nível apropriado de segurança no trânsito.

© Copyright 2018 – Todos os conteúdos deste site, especialmente textos, fotografias e gráficos, estão sob a proteção do copyright. AutoDoc GmbH reserva todos os direitos, incluindo os direitos de reprodução, publicação, edição e tradução.