



TUTORIAL EM VÍDEO

ⓘ Importante!

Este procedimento de substituição pode ser usado para:

BMW 3 (E46) 318 i, BMW 3 Compact (E46) 318 ti, BMW 3 Convertible (E46) 318 Ci, BMW 3 Coupe (E46) 318 Ci, BMW 3 Touring (E46) 318 i

Os passos podem variar ligeiramente dependendo do design do automóvel.

AUTODOC recomenda:

- Ambos os amortecedores da suspensão traseira devem ser substituídos simultaneamente.
- O procedimento de substituição é idêntico para os amortecedores esquerdo e direito da suspensão traseira.
- Todo o trabalho deve ser feito com o motor parado.

EFETUAR A SUBSTITUIÇÃO, NA SEGUINTE ORDEM:

1



Pressione e segure o botão da capota rebatível. Mantenha o botão pressionado até obter acesso aos fixadores superiores do amortecedor.

2



Retire as tampas do suporte do amortecedor. Utilize um pé-de-cabra.

3



Limpe os fixadores do suporte superior do amortecedor. Use spray WD-40.

4



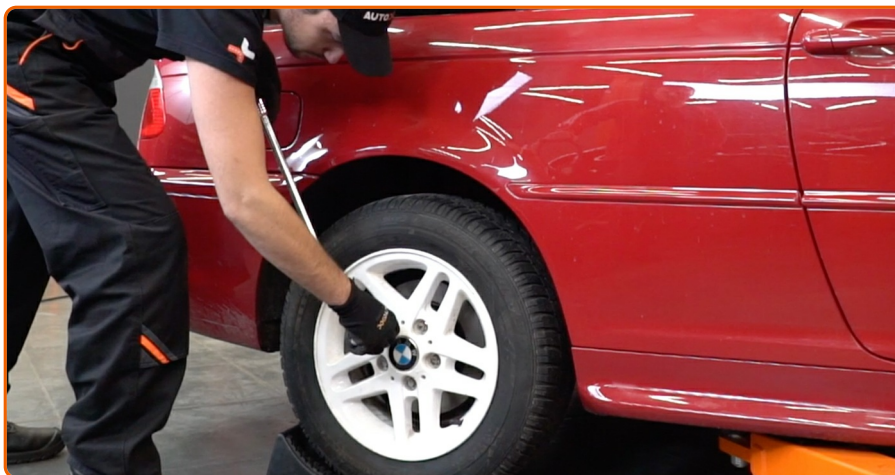
Afrouxe o fixador superior do amortecedor. Use uma chave soquete nº 13. Use uma chave de catraca.

5



Fixe as rodas com os calços.

6



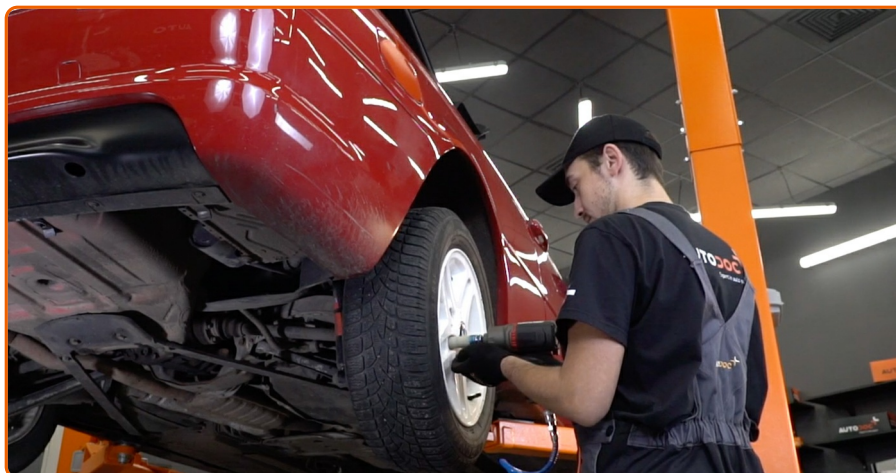
Solte os parafusos de montagem das rodas. Use o soquete de impacto para roda #17.

7



Elevar a parte traseira do carro e fixar em suportes.

8



Desaperte os parafusos da roda.

AUTODOC recomenda:

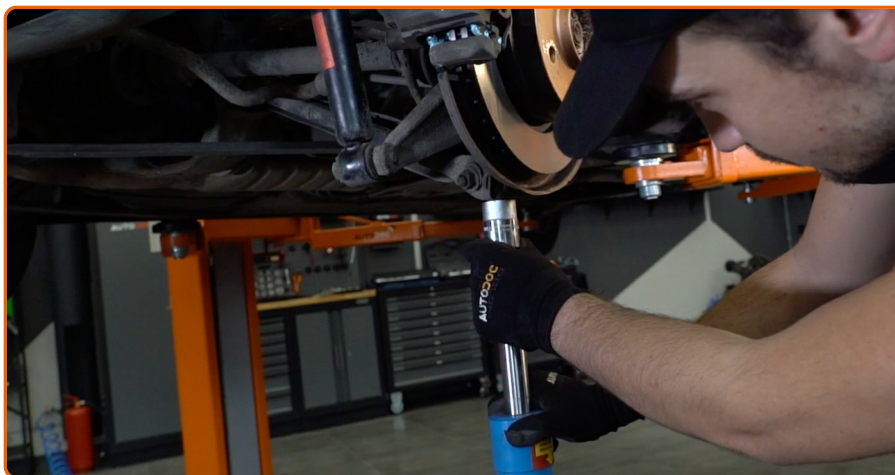
- Para evitar uma lesão, segure a roda ao desapertar os parafusos.

9



Retire a roda.

10



Apoie o braço. Use um macaco hidráulico de caixa de transmissão.

11



Limpe os elementos de fixação do amortecedor. Use uma escova metálica. Use spray WD-40.

12



Desaperte a fixação inferior do amortecedor. Use uma chave soquete nº 18. Use uma chave de tarraxa.

13



Remova o parafuso de fixação.

14



Desaperte a fixação superior do amortecedor. Use uma chave soquete nº 13. Use uma chave de catraca.

AUTODOC recomenda:

- Para evitar ferimentos, segure o amortecedor ao desapertar os parafusos de fixação.

15



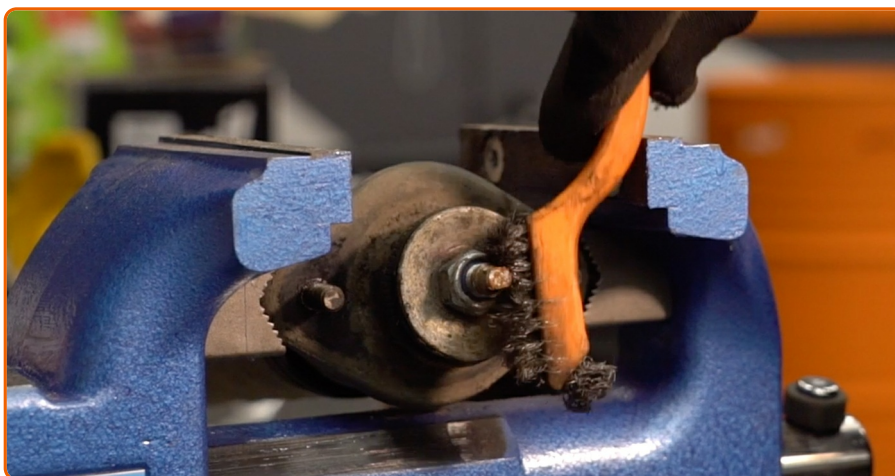
Remova o amortecedor.

16



Prenda o amortecedor num torno.

17



Limpe o elemento de fixação de componentes do amortecedor. Use uma escova metálica.

18



Retire a fixa  o da haste do pist  o do amortecedor. Use uma chave combinada n   17.

19



Liberte o torno e retire o amortecedor.

20



Remova o suporte do amortecedor, a coifa e o batente de encosto do amortecedor.

AUTODOC recomenda:

- Examine com muito cuidado a montagem do amortecedor, a tampa de poeira e o bloqueio de colisão. Substitua-os, se necessário.
- Antes de instalar um novo amortecedor deve bombeá-lo manualmente 3-5 vezes.

21



Instale o suporte, a coifa e o batente de encosto do amortecedor no novo amortecedor.

22



Prenda o amortecedor num torno.

23



Aperte a fixação superior da haste do amortecedor. Use uma chave combinada nº 17. Use uma chave inglesa. Use uma chave de torque. Aperte-o para o torque de 31 Nm.

24



Liberte o torno e retire o amortecedor.

25



Limpe os locais de montagem do amortecedor. Use uma escova metálica. Use spray WD-40.

26



Coloque o amortecedor no arco da roda e fixe-o.

AUTODOC recomenda:

- Para evitar lesões, segure o amortecedor com cuidado ao apertar os parafusos de fixação.

27



Aperte o fixador superior do amortecedor. Use uma chave soquete nº 13. Não o aperte.

28



Aperte a fixação inferior do amortecedor. Use uma chave soquete nº 18. Use uma chave de torque. Aperte-o para o torque de 80 Nm.

29



Retire o suporte por baixo do braço.

AUTODOC recomenda:

- Baixe o macaco hidráulico para caixa de transmissão suavemente, sem abanões, para evitar danificar os conjuntos e mecanismos.

30



Limpe o local de montagem do aro do pneu. Use uma escova metálica. Trate a superfície de contacto. Use massa de cobre.

31



Instale a roda.

AUTODOC recomenda:

- Para evitar lesões, segure a roda quando apertar os parafusos de fixação.

32



Aperte os parafusos da roda. Use o soquete de impacto para roda #17.

33



Apertar a fixação superior do amortecedor. Use uma chave soquete nº 13. Use uma chave de torque. Aperte-o para o torque de 50 Nm.

34



Instale as tampas do suporte do amortecedor.

35



Baixar o carro e trabalhar em ordem transversal, apertar os parafusos das rodas. Use uma chave de torque. Aperte-o para o torque de 120 Nm.

36



Retire os macacos e calços.

ACHOU ESTA INSTRUÇÃO ÚTIL?

SIM

NÃO



TORNE-SE UM MEMBRO DO AUTODOC CLUB!

AUTODOC — ALTA QUALIDADE E PEÇAS DE AUTOMÓVEIS A PREÇOS ACESSÍVEIS ONLINE

APLICATIVO MÓVEL AUTODOC: AGARRE ÓTIMAS OFERTAS E FAÇA COMPRAS CONVENIENTEMENTE



AUTO DOC APP

Download

 **Google play**

 **App Store**

UMA ENORME SELEÇÃO DE PEÇAS DE REPOSIÇÃO PARA O SEU AUTOMÓVEL



COMPRA PEÇAS DE REPOSIÇÃO PARA BMW



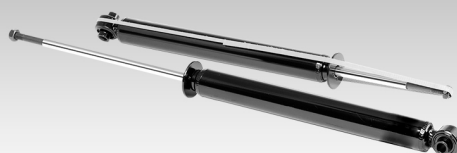
AMORTECEDOR: UMA AMPLA SELEÇÃO



ESCOLHA AUTO PEÇAS PARA BMW 3 CABRIO (E46)



AMORTECEDOR PARA BMW: COMPRE AGORA



AMORTECEDOR PARA BMW 3 CABRIO (E46): AS MELHORES PROMOÇÕES & OFERTAS



ⓘ Disclaimer (Isenção de responsabilidade):

O documento contém apenas recomendações gerais que podem ser úteis para os Senhores quando procederem a trabalhos de reparação ou substituição. AutoDoc não se responsabiliza por qualquer perda, lesão, danificação de propriedade que ocorre durante o processo de reparação ou substituição devido a utilização incorreta ou interpretação errada da informação fornecida.

AutoDoc não se responsabiliza por qualquer possível erro ou falta de clareza contidos neste guia. A informação fornecida destina-se exclusivamente a fins de informação e não pode substituir as instruções de especialista.

AutoDoc não se responsabiliza pelo uso incorreto ou perigoso de equipamento, ferramentas e peças de automóvel. AutoDoc recomenda fortemente usar do máximo cuidado e observar as regras de segurança quando proceder a trabalhos de reparação ou substituição. Lembramos: o uso de peças de automóvel de qualidade inferior não garante o nível apropriado de segurança no trânsito.

© Copyright 2018 – Todos os conteúdos deste site, especialmente textos, fotografias e gráficos, estão sob a proteção do copyright. AutoDoc GmbH reserva todos os direitos, incluindo os direitos de reprodução, publicação, edição e tradução.