



TUTORIAL EM VÍDEO

ⓘ Importante!

Este procedimento de substituição pode ser usado para:

BMW 3 (E90) 325 i, BMW 3 (E90) 325 i xDrive, BMW 3 (E90) 325 xi, BMW 3 (E90) 330 i, BMW 3 (E90) 330 i xDrive, BMW 3 (E90) 330 xi, BMW 3 Convertible (E93) 325 i, BMW 3 Convertible (E93) 330 i, BMW 3 Coupe (E92) 325 i, BMW 3 Coupe (E92) 325 i xDrive, BMW 3 Coupe (E92) 325 xi, BMW 3 Coupe (E92) 330 i, BMW 3 Coupe (E92) 330 i xDrive, BMW 3 Coupe (E92) 330 xi, BMW 3 Touring (E91) 325 i, BMW 3 Touring (E91) 325 i xDrive, BMW 3 Touring (E91) 325 xi, BMW 3 Touring (E91) 330 i, BMW 3 Touring (E91) 330 i xDrive, BMW 3 Touring (E91) 330 xi, BMW 5 (E60) 525 i, BMW 5 (E60) 525 i xDrive, BMW 5 (E60) 525 xi, BMW 5 (E60) 530 i, BMW 5 (E60) 530 i xDrive, BMW 5 (E60) 530 xi, BMW 5 (F10) 523 i, BMW 5 (F10) 528 i, BMW 5 (F10) 530 i, BMW 5 Touring (E61) 525 i, BMW 5 Touring (E61) 525 i xDrive, BMW 5 Touring (E61) 525 xi, BMW 5 Touring (E61) 530 i, BMW 5 Touring (E61) 530 i xDrive, BMW 5 Touring (E61) 530 xi, BMW 5 Touring (F11) 523 i, BMW 5 Touring (F11) 528 i, BMW 5 Touring (F11) 530 i, BMW 6 (E63) 630 i, BMW 6 Convertible (E64) 630 i

Os passos podem variar ligeiramente dependendo do design do automóvel.

SUBSTITUIÇÃO: ÓLEO DO MOTOR E FILTRO – BMW E92. FERRAMENTAS DE QUE PODERÁ NECESSITAR:



- Spray de limpeza multiusos
- Chave de caixa n.º 17
- Chave soquete para filtro de óleo 86-16F
- Chave de catraca
- Chave dinamométrica
- Chave De Fenda Plana
- Funil
- Recipiente de drenagem de óleo
- Toalha microfibra
- Cobertura para guarda-lamas

Substituição: óleo do motor e filtro – BMW E92. AUTODOC recomenda:

- Substitua o filtro de óleo sempre que trocar o óleo do motor.
- Use apenas os novos O-rings durante a instalação.
- Use luvas para evitar o contato com o líquido quente.
- Por favor, tenha em atenção: todos os trabalhos no automóvel – BMW E92 – devem ser efetuados com o motor desligado.

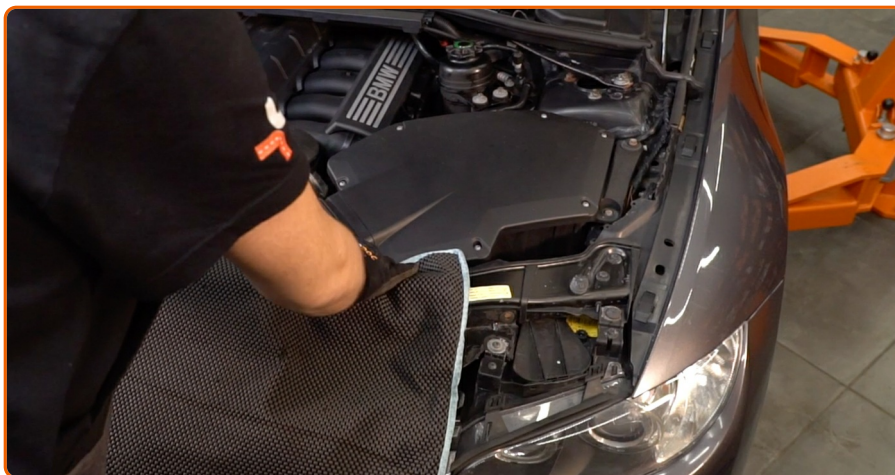
EFETUAR A SUBSTITUIÇÃO, NA SEGUINTE ORDEM:

1



Abra o capô.

2



Use uma cobertura de proteção para prevenir a danificação da pintura e das peças plásticas do automóvel.

3



Desaperte o budo de abastecimento de óleo.

4



Desaperte a tampa da caixa do filtro em conjunto com o antigo elemento do filtro. Use o soquete 86-16F. Use uma chave de catraca.

5



Prepare um recipiente para o filtro de óleo antigo.

6



Remova o filtro de óleo.

7



Coloque o filtro de óleo antigo no recipiente.

Substituição: óleo do motor e filtro – BMW E92. Os especialistas da AUTODOC recomendam:

- Mova o recipiente. O óleo começa a drenar imediatamente para fora do orifício de drenagem após ter sido removido o filtro de óleo.

8



Cubra a caixa do filtro de óleo com uma toalha de microfibra para evitar que a sujidade e objetos estranhos entrem no sistema.

9



Eleve o automóvel utilizando um macaco ou coloque-o sobre um poço de inspeção.

Substituição: óleo do motor e filtro – BMW E92. Conselho:

- O veículo deve estar sobre uma superfície plana, e se estiver inclinado, o tampão de drenagem deve estar no ponto mais baixo.
- Todo o trabalho deve ser feito com o motor parado.

10

Desenrosque o elemento de fixação do painel de acesso do tampão de drenagem. Use uma chave de fenda plana.

11



Remova o painel de acesso do tampão de drenagem.

12



Coloque um recipiente de óleo usado com pelo menos 7 litros de capacidade sob o orifício de drenagem.

13



Desaperte o bujão de drenagem. Use uma chave soquete nº 17. Use uma chave de catraca.

14



Drene o óleo usado.

Substituição: óleo do motor e filtro – BMW E92. Os especialistas da AUTODOC recomendam:

- Cuidado! O óleo pode estar quente.
- Espere até que o óleo esteja completamente drenado do orifício de drenagem.

15



Limpe a área do orifício de drenagem do cárter.

16



Aparafuse o novo bujão de drenagem e aperte-o. Use uma chave soquete nº 17. Use uma chave de torque. Aperte-o para o torque de 30 Nm.

17



Limpe a área do orifício de drenagem do cárter. Use o spray de limpeza universal.

18



Instale o painel de acesso do tampão de drenagem.

19



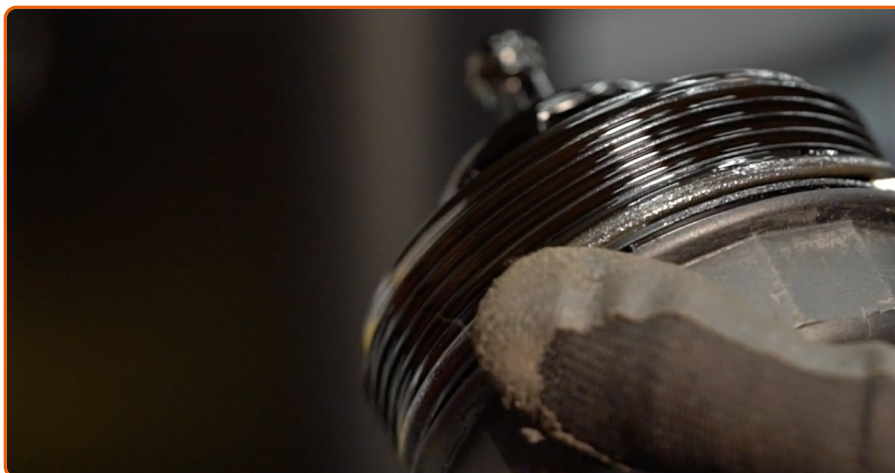
Aparafuse os elementos de fixação do painel de acesso do tampão de drenagem. Use uma chave de fenda plana.

20



Abaixar o automóvel.

21



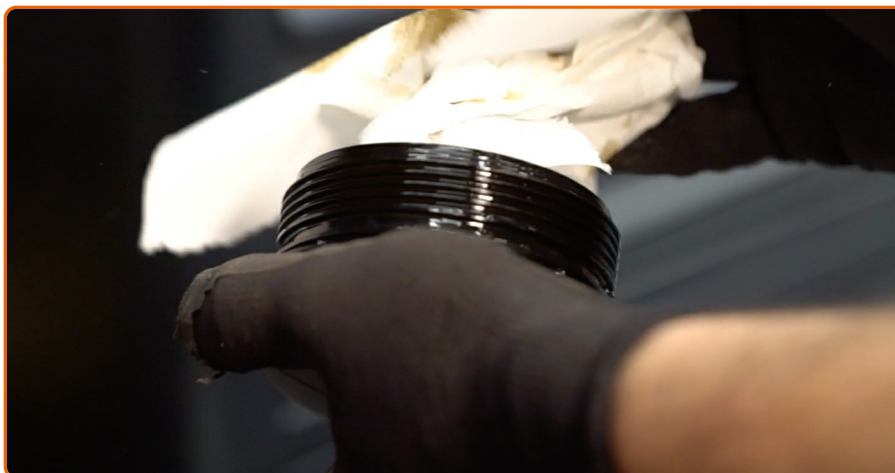
Desencaixe o filtro de óleo da tampa do filtro.

22



Retire anéis em O antigos da tampa do filtro de óleo. Use uma chave de fenda plana.

23



Limpe a tampa do compartimento do filtro de óleo. Use o spray de limpeza universal.

24



Instale anéis em O novos e um filtro de óleo novo nos seus locais de montagem na tampa do filtro.

Por favor tenha em atenção!

- Certifique-se que instala o filtro corretamente. Não confunda os lados da peça.

25



Retire a toalha de microfibra do alojamento do filtro de óleo.

26



Lubrifique o selo de borracha do novo filtro com um pouco de óleo novo.

27



Aparafuse o novo filtro no seu lugar.

28



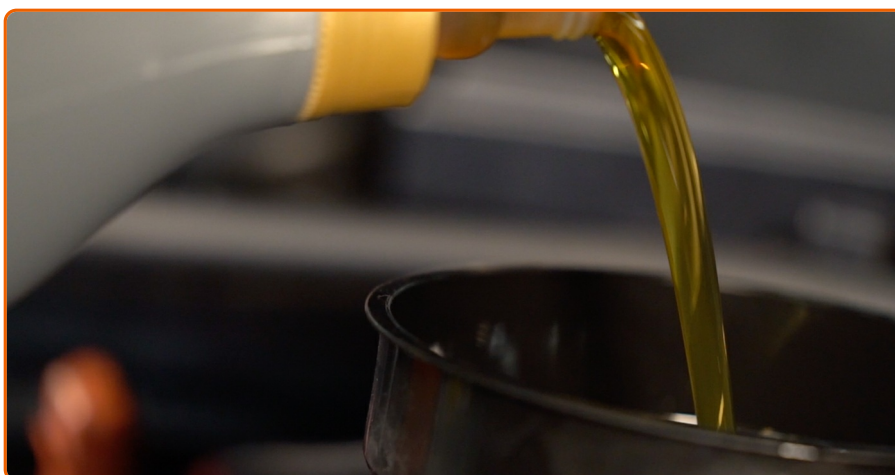
Instale a nova tampa da caixa do filtro de óleo e aperte-a. Use o soquete 86-16F. Use uma chave de torque. Aperte-o para o torque de 25 Nm.

29



Retire o tampão de enchimento de óleo. Insira o funil.

30



Despeje o óleo no motor através do gargalo de enchimento de óleo. Quantidade necessária de óleo: 6.5 l.

Substituição: óleo do motor e filtro – BMW E92. AUTODOC recomenda:

- Usar o óleo recomendado pelo fabricante.

31



Verifique o nível de óleo utilizando a vareta. Adicione óleo, se necessário.

Por favor tenha em atenção!

- O nível de óleo deve estar entre as marcas de mín e máx.

32



Aperte a tampa de enchimento de óleo.

33

Ligue o motor por alguns minutos. Após a luz de advertência da pressão do óleo se apagar, desligue o motor.

34



Verifique o nível de óleo 5 minutos após a paragem do funcionamento do motor usando uma vareta e adicione óleo se necessário.

Por favor tenha em atenção!

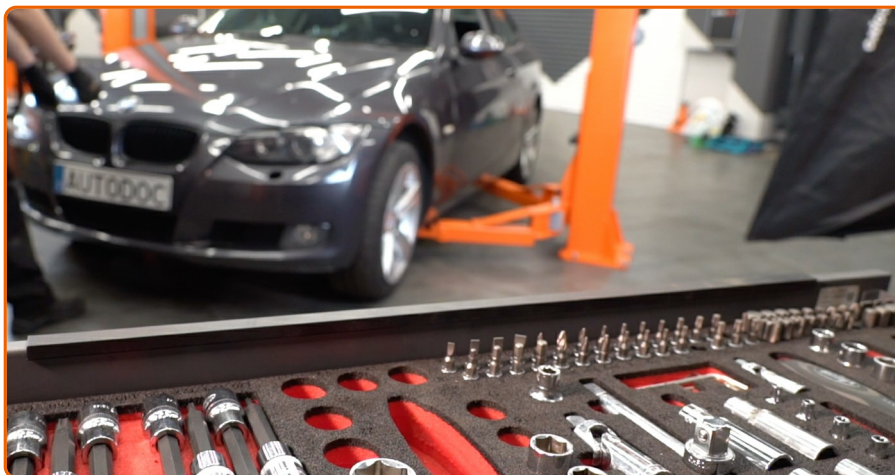
- O nível de óleo deve estar entre as marcas de mín e máx.
- Certifique-se que a tampa de enchimento de óleo está devidamente apertada.
- Verifique o bujão roscado do orifício de drenagem e a vedação do filtro de óleo quanto à estanqueidade. Se necessário, aperte-os com cuidado.

35



Remova a proteção do guarda-lamas.

36



Feche o capô.

Substituição: óleo do motor e filtro – BMW E92. Conselho de especialistas da AUTODOC:

- Observe que a luz de advertência da pressão do óleo, que indica pressão insuficiente no sistema de lubrificação, pode ficar acesa mais tempo do que o normal. Após alguns segundos, o óleo irá encher todos os canais e a luz irá apagar-se.
- Para proteger o meio ambiente da poluição, descarte os filtros usados em pontos de recolha especiais.

ACHOU ESTA INSTRUÇÃO ÚTIL?

SIM

NÃO



TORNE-SE UM MEMBRO DO AUTODOC CLUB!

AUTODOC — ALTA QUALIDADE E PEÇAS DE AUTOMÓVEIS A PREÇOS ACESSÍVEIS ONLINE

APLICATIVO MÓVEL AUTODOC: AGARRE ÓTIMAS OFERTAS E FAÇA COMPRAS CONVENIENTEMENTE



AUTODOC APP

Download

 **Google play**

 **App Store**

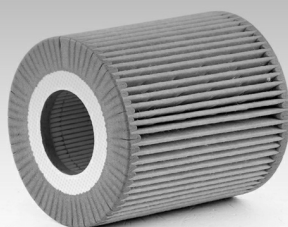
UMA ENORME SELEÇÃO DE PEÇAS DE REPOSIÇÃO PARA O SEU AUTOMÓVEL



COMPRA PEÇAS DE REPOSIÇÃO PARA BMW



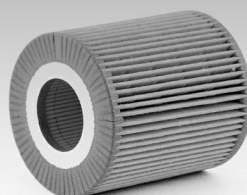
FILTRO DE ÓLEO: UMA AMPLA SELEÇÃO



ESCOLHA AUTO PEÇAS PARA BMW E92



FILTRO DE ÓLEO PARA BMW: COMPRE AGORA



FILTRO DE ÓLEO PARA BMW E92: AS MELHORES PROMOÇÕES & OFERTAS



ⓘ Disclaimer (Isenção de responsabilidade):

O documento contém apenas recomendações gerais que podem ser úteis para os Senhores quando procederem a trabalhos de reparação ou substituição. AutoDoc não se responsabiliza por qualquer perda, lesão, danificação de propriedade que ocorre durante o processo de reparação ou substituição devido a utilização incorreta ou interpretação errada da informação fornecida.

AutoDoc não se responsabiliza por qualquer possível erro ou falta de clareza contidos neste guia. A informação fornecida destina-se exclusivamente a fins de informação e não pode substituir as instruções de especialista.

AutoDoc não se responsabiliza pelo uso incorreto ou perigoso de equipamento, ferramentas e peças de automóvel. AutoDoc recomenda fortemente usar do máximo cuidado e observar as regras de segurança quando proceder a trabalhos de reparação ou substituição. Lembramos: o uso de peças de automóvel de qualidade inferior não garante o nível apropriado de segurança no trânsito.

© Copyright 2018 – Todos os conteúdos deste site, especialmente textos, fotografias e gráficos, estão sob a proteção do copyright. AutoDoc GmbH reserva todos os direitos, incluindo os direitos de reprodução, publicação, edição e tradução.