



TUTORIAL EM VÍDEO

ⓘ Importante!

Este procedimento de substituição pode ser usado para:

VW POLO (9N_) 1.4 16V, VW POLO Saloon (9A4, 9A2, 9N2, 9A6) 1.4

Os passos podem variar ligeiramente dependendo do design do automóvel.

SUBSTITUIÇÃO: ROLAMENTO DA RODA – VW POLO 9N. LISTA DAS FERRAMENTAS DE QUE IRÁ NECESSITAR:



- Escova de Arame
- Spray WD-40
- Produto de limpeza para travões
- Massa de cobre
- Vedante
- Chave de caixa n.º 30
- ponta hexagonal n.º H8
- Soquete de impacto para roda nº 17
- Chave de catraca
- Chave dinamométrica
- Chave De Fenda Plana
- Chave phillips
- Cinzel plano
- Martelo
- Calço de roda

AUTODOC recomenda:

- Não reutilize o conjunto de rolamento do seu automóvel VW Polo 9N.
- O procedimento de substituição do rolamento do cubo da roda é idêntico para as duas rodas no mesmo eixo.
- Todo o trabalho deve ser feito com o motor parado.

SUBSTITUIÇÃO: ROLAMENTO DA RODA – VW POLO 9N. SIGA OS SEGUINTE PASSOS:

1



Fixe as rodas com os calços.

2



Solte os parafusos de montagem das rodas. Use o soquete de impacto para roda #17.

3



Elevar a parte traseira do carro e fixar em suportes. Desaperte os parafusos da roda.

AUTODOC recomenda:

- **Aviso!** Para evitar lesões, deve segurar a roda enquanto desenrosca os parafusos de fixação. VW Polo 9N

4

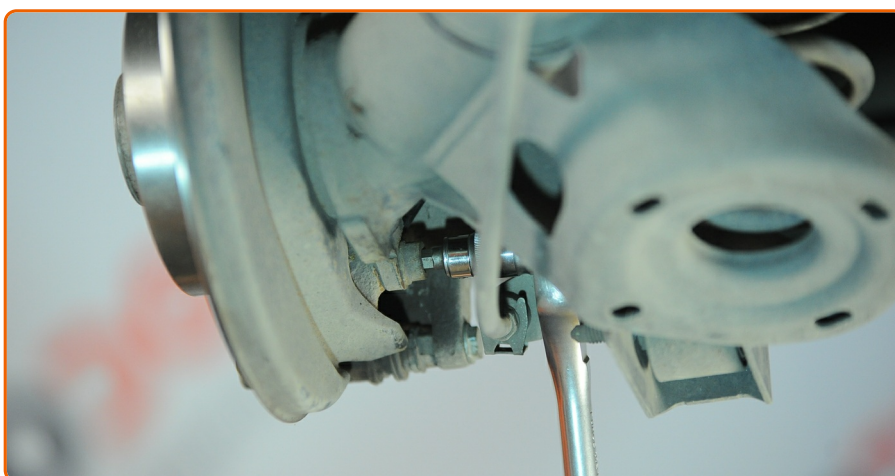


Retire a roda.

5

Limpe os fixadores do suporte da pinça de travão. Use uma escova metálica. Use spray WD-40.

6



Desaperte a fixação da braçadeira da pinça. Use HEX n.º H8 Use uma chave de catraca.

7



Retire a pinça de travão em conjunto com o seu suporte.

Substituição: rolamento da roda – VW Polo 9N. Conselho de especialistas da AUTODOC:

- Prenda a pinça à suspensão ou à estrutura com um fio sem desligar da mangueira de travão para evitar a despressurização do sistema de travagem.
- Certifique-se de que a pinça de travão não está solta na mangueira do travão.
- Não pressione o pedal do travão depois de a pinça do travão ter sido removida. Como resultado, o pistão pode sair do cilindro de travão, e pode ocorrer a fuga de fluido de travão e a despressurização do sistema.
- Verifique o suporte da pinça do travão, os pinos-guia da pinça do travão e os foles. Limpe-os. Substitua, se necessário.

8



Limpe os elementos de fixação do disco de travão. Use uma escova metálica. Use spray WD-40.

9



Desaperte a fixação do disco de travão. Use a chave Phillips.

10



Remova o disco de travão.

11



Retire a tampa de proteção de rolamento de cubo. Use uma chave de fenda plana. Use um cinzel plano para metal. Use um martelo.

Substituição: rolamento da roda – VW Polo 9N. AUTODOC recomenda:

- Alguns automóveis não estão equipados com tampas de cubo da roda.

12



Desaperte o suporte do rolamento do cubo. Use uma chave soquete nº 30.

13



Retire o cubo e o rolamento em conjunto, uma vez que são uma unidade selada.

14


Limpe o local de montagem do rolamento de cubo. Use uma escova metálica. Use spray WD-40.

15

Aplique um lubrificante específico ao local de montagem do conjunto de rolamento. Use massa de cobre.

16


Instale o novo cubo da roda com um rolamento.

17

Trate dos fixadores da chumaceira do cubo de roda. Use massa de cobre.

18



Aperte os elementos de fixação do rolamento do cubo da roda. Use uma chave soquete nº 30. Use uma chave de torque. Aperte-o para o torque de 165 Nm.

Substituição: rolamento da roda – VW Polo 9N. Conselho de especialistas da AUTODOC:

- A unidade de rolamento da roda não se deve inclinar sobre o pino do eixo.

19



Instale a tampa de proteção do rolamento do cubo. Use um martelo.

20



Trate o cubo onde entra em contacto com o disco de travão. Use massa de cobre.

21



Instale o disco de travão.

22



Aperte a fixação do disco de travão. Use a chave Phillips. Use uma chave de torque. Aperte-o para o torque de 9 Nm.

23

Trate dos parafusos de fixação. Utilize um vedante.

24



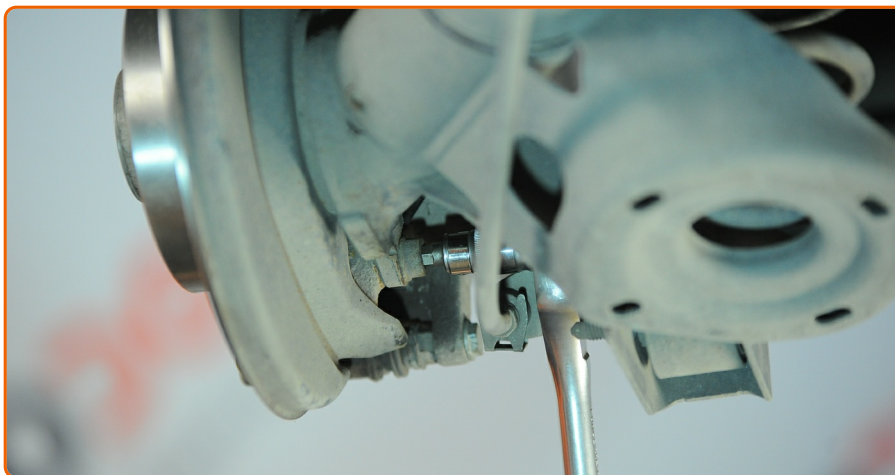
Limpe os locais de montagem da pinça e o seu suporte. Use uma escova metálica. Use spray WD-40.

25



Instale a pinça de travão em conjunto com o seu suporte.

26



Aperte a braçadeira da pinça do travão. Use HEX n.º H8 Use uma chave de torque. Aperte-o para o torque de 75 Nm.

27



Trate a superfície onde o disco de travão entra em contacto com o aro da roda. Use massa de cobre.

28



Limpe a superfície do disco de travão. Utilize um produto de limpeza para travões.

AUTODOC recomenda:

- Substituição: rolamento da roda – VW Polo 9N. Depois de aplicar o spray, espere alguns minutos.

29



Instale a roda.

AUTODOC recomenda:

- Aviso! Para evitar lesões, deve segurar a roda enquanto enrosca os parafusos de fixação do automóvel. VW Polo 9N

30



Aperte os parafusos da roda. Use o soquete de impacto para roda #17.

31



Baixar o carro e trabalhar em ordem transversal, apertar os parafusos das rodas. Use o soquete de impacto para roda #17. Use uma chave de torque. Aperte-o para o torque de 120 Nm.

32

Retire os macacos e calços.

ACHOU ESTA INSTRUÇÃO ÚTIL?

SIM

NÃO



TORNE-SE UM MEMBRO DO AUTODOC CLUB!

AUTODOC — ALTA QUALIDADE E PEÇAS DE AUTOMÓVEIS A PREÇOS ACESSÍVEIS ONLINE

APLICATIVO MÓVEL AUTODOC: AGARRE ÓTIMAS OFERTAS E FAÇA COMPRAS CONVENIENTEMENTE



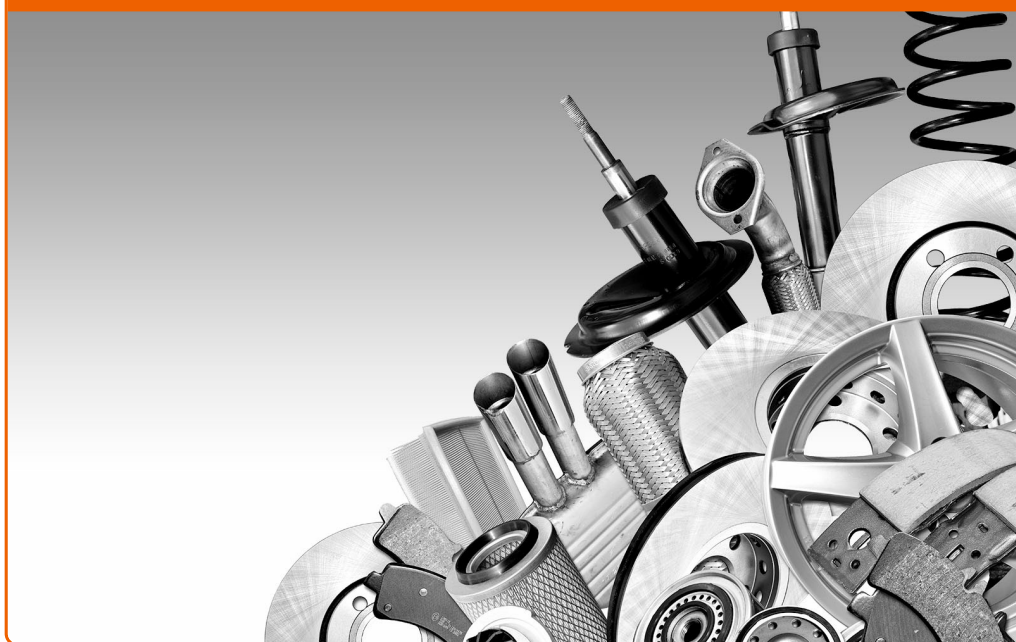
AUTODOC APP

Download

 Google play

 App Store

UMA ENORME SELEÇÃO DE PEÇAS DE REPOSIÇÃO PARA O SEU AUTOMÓVEL

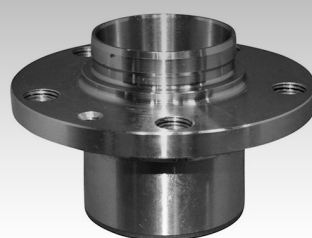


COMPRA PEÇAS DE REPOSIÇÃO PARA VW



ROLAMENTO DA RODA: UMA AMPLA SELEÇÃO



ESCOLHA AUTO PEÇAS PARA VW POLO 9N**ROLAMENTO DA RODA PARA VW: COMPRE AGORA**

ROLAMENTO DA RODA PARA VW POLO 9N: AS MELHORES PROMOÇÕES & OFERTAS



ⓘ Disclaimer (Isenção de responsabilidade):

O documento contém apenas recomendações gerais que podem ser úteis para os Senhores quando procederem a trabalhos de reparação ou substituição. AutoDoc não se responsabiliza por qualquer perda, lesão, danificação de propriedade que ocorre durante o processo de reparação ou substituição devido a utilização incorreta ou interpretação errada da informação fornecida.

AutoDoc não se responsabiliza por qualquer possível erro ou falta de clareza contidos neste guia. A informação fornecida destina-se exclusivamente a fins de informação e não pode substituir as instruções de especialista.

AutoDoc não se responsabiliza pelo uso incorreto ou perigoso de equipamento, ferramentas e peças de automóvel. AutoDoc recomenda fortemente usar do máximo cuidado e observar as regras de segurança quando proceder a trabalhos de reparação ou substituição. Lembramos: o uso de peças de automóvel de qualidade inferior não garante o nível apropriado de segurança no trânsito.

© Copyright 2018 – Todos os conteúdos deste site, especialmente textos, fotografias e gráficos, estão sob a proteção do copyright. AutoDoc GmbH reserva todos os direitos, incluindo os direitos de reprodução, publicação, edição e tradução.