



TUTORIAL EM VÍDEO

ⓘ Importante!

Este procedimento de substituição pode ser usado para:
VW POLO (9N_) 1.4 16V

Os passos podem variar ligeiramente dependendo do design do automóvel.

SUBSTITUIÇÃO: AMORTECEDOR – VW POLO 9N. FERRAMENTAS DE QUE IRÁ NECESSITAR:



- Escova de Arame
- Spray WD-40
- Massa de cobre
- Chave de caixa n.º 15
- Chave de caixa n.º 16
- Chave Combinada n.º 16
- Soquete de impacto para roda n.º 17
- Chave de catraca
- Chave dinamométrica
- Torninho
- Chave para amortecedor
- Macaco hidráulico para caixa de transmissão
- Calço de roda

Substituição: amortecedor – VW Polo 9N. Os profissionais recomendam:

- Ambos os amortecedores da suspensão traseira devem ser substituídos simultaneamente.
- O procedimento de substituição é idêntico para os amortecedores esquerdo e direito da suspensão traseira.
- Todo o trabalho deve ser feito com o motor parado.

SUBSTITUIÇÃO: AMORTECEDOR – VW POLO 9N. SIGA OS SEGUINTE PASSOS:

1



Fixe as rodas com os calços.

2



Solte os parafusos de montagem das rodas. Use o soquete de impacto para roda #17.

3



Elevar a parte traseira do carro e fixar em suportes.

4



Desaperte os parafusos da roda.

AUTODOC recomenda:

- Aviso! Para evitar lesões, deve segurar a roda enquanto desenrosca os parafusos de fixação. VW Polo 9N

5



Retire a roda.

6



Limpe os elementos de fixação do amortecedor. Use uma escova metálica. Use spray WD-40.

7



Desaperte a fixação inferior do amortecedor. Use uma chave combinada nº 16. Use uma chave soquete nº 16. Use uma chave de catraca.

8



Apoie o eixo de torção da suspensão traseira. Use um macaco hidráulico de caixa de transmissão.

9



Remova o parafuso de fixação.

10



Remova o apoio sob a viga do eixo traseiro.

Substituição: amortecedor – VW Polo 9N. Conselho:

- Baixe o macaco hidráulico para caixa de transmissão suavemente, sem abanões, para evitar danificar os conjuntos e mecanismos.

11



Desaperte a fixação superior do amortecedor. Use uma chave soquete nº 16. Use uma chave de catraca.

Substituição: amortecedor – VW Polo 9N. Conselho de especialistas da AUTODOC:

- Para evitar ferimentos, segure o amortecedor ao desapertar os parafusos de fixação.

12



Remova o amortecedor.

13



Prenda o amortecedor num torno.

14



Limpe o elemento de fixação de componentes do amortecedor. Use uma escova metálica. Use spray WD-40.

15



Retire a fixação da haste do pistão do amortecedor. Use uma chave soquete nº 15. Use uma chave de catraca.

16



Remova o suporte do amortecedor, a coifa e o batente de encosto do amortecedor.

Substituição: amortecedor – VW Polo 9N. Os especialistas da AUTODOC recomendam:

- Examine a tampa protetora contra poeira do amortecedor e o para-choques. Substitua-os, se necessário.
- Antes de instalar um novo amortecedor deve bombeá-lo manualmente 3-5 vezes.

17



Instale o suporte, a coifa e o batente de encosto do amortecedor no novo amortecedor.

18


Aperte a fixação superior da haste do amortecedor. Use uma chave soquete nº 15. Utilize a chave para amortecedor. Use uma chave de torque. Aperte-o para o torque de 42 Nm.

19


Limpe os locais de montagem do amortecedor. Use uma escova metálica. Use spray WD-40.

20

Trate os assentos de montagem do amortecedor. Use massa de cobre.

21

Liberte o torno e retire o amortecedor.

22



Coloque o amortecedor no arco da roda e fixe-o.

Substituição: amortecedor – VW Polo 9N. Conselho de especialistas da AUTODOC:

- Para evitar lesões, segure o amortecedor com cuidado ao apertar os parafusos de fixação.

23



Aperte o fixador superior do amortecedor. Use uma chave soquete nº 16.

Substituição: amortecedor – VW Polo 9N. AUTODOC recomenda:

- Instale o suporte do amortecedor usando o furo central como guia.

24



Apoie o eixo de torção da suspensão traseira. Use um macaco hidráulico de caixa de transmissão.

25



Instale o parafuso de fixação.

26



Aperte a fixação inferior do amortecedor. Use uma chave combinada nº 16. Use uma chave soquete nº 16. Use uma chave de torque. Aperte-o para o torque de 75 Nm.

27

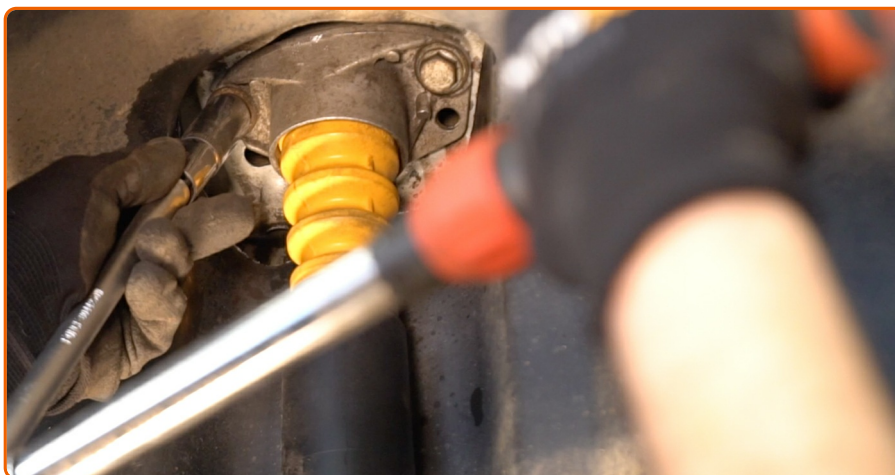


Remova o apoio sob a viga do eixo traseiro.

AUTODOC recomenda:

- VW Polo 9N – Não baixe o macaco de transmissão abruptamente, para evitar danificar os componentes e mecanismos do automóvel.

28



Apertar a fixação superior do amortecedor. Use uma chave soquete nº 16. Use uma chave de torque. Aperte-o para o torque de 58 Nm.

29

Trate os fixadores do amortecedor. Use massa de cobre.

30



Limpe o local de montagem do aro do pneu. Use uma escova metálica.

31



Trate a superfície onde o disco de travão entra em contacto com o aro da roda. Use massa de cobre.

32



Instale a roda.

Substituição: amortecedor – VW Polo 9N. Conselho de especialistas da AUTODOC:

- Para evitar lesões, segure a roda quando apertar os parafusos de fixação.

33



Aperte os parafusos da roda. Use o soquete de impacto para roda #17.

34



Baixar o carro e trabalhar em ordem transversal, apertar os parafusos das rodas. Use uma chave de torque. Aperte-o para o torque de 120 Nm.

35



Retire os macacos e calços.

ACHOU ESTA INSTRUÇÃO ÚTIL?

SIM

NÃO



TORNE-SE UM MEMBRO DO AUTODOC CLUB!

AUTODOC — ALTA QUALIDADE E PEÇAS DE AUTOMÓVEIS A PREÇOS ACESSÍVEIS ONLINE

APLICATIVO MÓVEL AUTODOC: AGARRE ÓTIMAS OFERTAS E FAÇA COMPRAS CONVENIENTEMENTE



AUTODOC APP

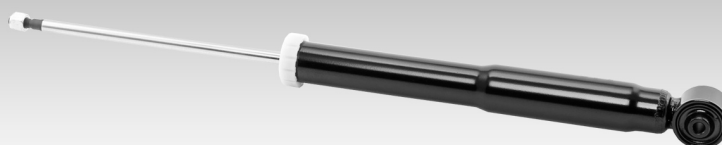
Download

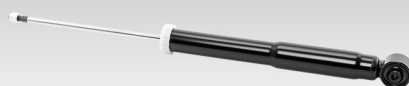
 Google play

 App Store

UMA ENORME SELEÇÃO DE PEÇAS DE REPOSIÇÃO PARA O SEU AUTOMÓVEL



COMPRA PEÇAS DE REPOSIÇÃO PARA VOLKSWAGEN**AMORTECEDOR: UMA AMPLA SELEÇÃO**

ESCOLHA AUTO PEÇAS PARA VW POLO 9N**AMORTECEDOR PARA VW: COMPRE AGORA**

AMORTECEDOR PARA VW POLO 9N: AS MELHORES PROMOÇÕES & OFERTAS



ⓘ Disclaimer (Isenção de responsabilidade):

O documento contém apenas recomendações gerais que podem ser úteis para os Senhores quando procederem a trabalhos de reparação ou substituição. AutoDoc não se responsabiliza por qualquer perda, lesão, danificação de propriedade que ocorre durante o processo de reparação ou substituição devido a utilização incorreta ou interpretação errada da informação fornecida.

AutoDoc não se responsabiliza por qualquer possível erro ou falta de clareza contidos neste guia. A informação fornecida destina-se exclusivamente a fins de informação e não pode substituir as instruções de especialista.

AutoDoc não se responsabiliza pelo uso incorreto ou perigoso de equipamento, ferramentas e peças de automóvel. AutoDoc recomenda fortemente usar do máximo cuidado e observar as regras de segurança quando proceder a trabalhos de reparação ou substituição. Lembramos: o uso de peças de automóvel de qualidade inferior não garante o nível apropriado de segurança no trânsito.

© Copyright 2018 – Todos os conteúdos deste site, especialmente textos, fotografias e gráficos, estão sob a proteção do copyright. AutoDoc GmbH reserva todos os direitos, incluindo os direitos de reprodução, publicação, edição e tradução.