



TUTORIAL EM VÍDEO

## ⓘ Importante!

Este procedimento de substituição pode ser usado para:

VW GOLF PLUS (5M1, 521) 1.4 16V, VW GOLF V (1K1) 1.4 16V, VW POLO (9N\_) 1.4 16V

---

Os passos podem variar ligeiramente dependendo do design do automóvel.

## Substituição: escovas do limpa vidros – VW Polo 9N. AUTODOC recomenda:

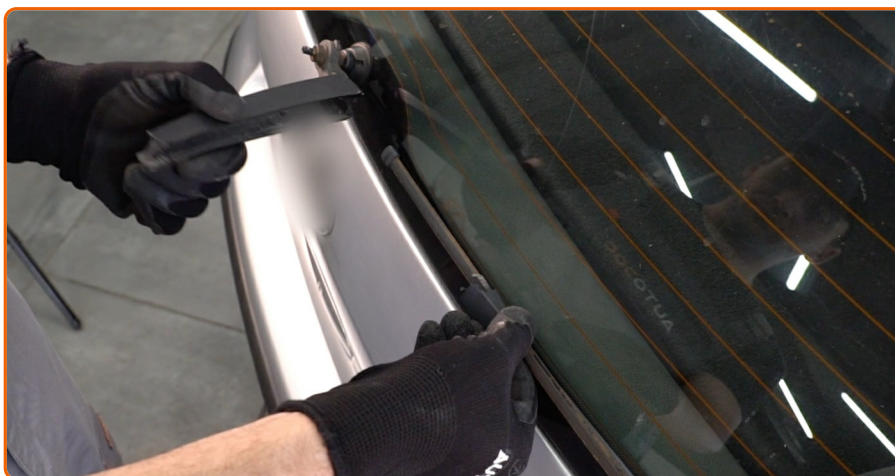
- Substitua as escovas do limpa para-brisas sempre em conjunto. Isso irá garantir uma limpeza eficaz e uniforme do para-brisas.
- Todo o trabalho deve ser feito com o motor parado.

## SUBSTITUIÇÃO: ESCOVAS DO LIMPA VIDROS – VW POLO 9N. SIGA OS SEGUINTE PASSOS:

1

Prepare os novos limpa para-brisas.

2



Puxe o braço do limpa para-brisas para longe da superfície do vidro até que pare.

3



Pressione o clipe de fixação. Remova a escova do braço do limpa para-brisas.

**Substituição: escovas do limpa vidros – VW Polo 9N. Os especialistas da AUTODOC recomendam:**

- Ao substituir a escova do limpa para-brisas tenha cuidado para impedir que o braço do limpa para-brisas, acionado por mola, atinja o vidro.

4



Instale a nova escova do limpa para-brisas e pressione cuidadosamente até ao vidro o braço do limpa para-brisas.

### Substituição: escovas do limpa vidros – VW Polo 9N. Conselho:

- Não toque na borda da borracha da escova de limpeza a trabalhar, de modo a não danificar a camada de grafite.
- Assegure-se que a tira de borracha da escova fica firmemente pressionada contra todo o comprimento do vidro.

5

Ligue a ignição.

6

Após a instalação, verifique o funcionamento do limpa para-brisas.

**ACHOU ESTA INSTRUÇÃO ÚTIL?**

**SIM**

**NÃO**



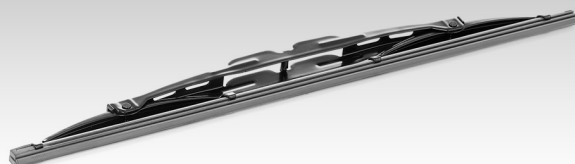
**TORNE-SE UM MEMBRO DO AUTODOC CLUB!**

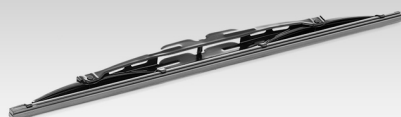


## COMPRA PEÇAS DE REPOSIÇÃO PARA VW



## ESCOVAS DO LIMPA VIDROS: UMA AMPLA SELEÇÃO



**ESCOLHA AUTO PEÇAS PARA VW POLO 9N****ESCOVAS DO LIMPA VIDROS PARA VW: COMPRE AGORA**



## ESCOVAS DO LIMPA VIDROS PARA VW POLO 9N: AS MELHORES PROMOÇÕES & OFERTAS



### ⓘ Disclaimer (Isenção de responsabilidade):

O documento contém apenas recomendações gerais que podem ser úteis para os Senhores quando procederem a trabalhos de reparação ou substituição. AutoDoc não se responsabiliza por qualquer perda, lesão, danificação de propriedade que ocorre durante o processo de reparação ou substituição devido a utilização incorreta ou interpretação errada da informação fornecida.

AutoDoc não se responsabiliza por qualquer possível erro ou falta de clareza contidos neste guia. A informação fornecida destina-se exclusivamente a fins de informação e não pode substituir as instruções de especialista.

AutoDoc não se responsabiliza pelo uso incorreto ou perigoso de equipamento, ferramentas e peças de automóvel. AutoDoc recomenda fortemente usar do máximo cuidado e observar as regras de segurança quando proceder a trabalhos de reparação ou substituição. Lembramos: o uso de peças de automóvel de qualidade inferior não garante o nível apropriado de segurança no trânsito.

© Copyright 2018 – Todos os conteúdos deste site, especialmente textos, fotografias e gráficos, estão sob a proteção do copyright. AutoDoc GmbH reserva todos os direitos, incluindo os direitos de reprodução, publicação, edição e tradução.