



TUTORIAL EM VÍDEO

ⓘ Importante!

Este procedimento de substituição pode ser usado para:

MERCEDES-BENZ A-CLASS (W169) A 150 (169.031, 169.331), MERCEDES-BENZ A-CLASS (W169) A 160 (169.031, 169.331), MERCEDES-BENZ B-CLASS (W245) B 150 (245.231), MERCEDES-BENZ B-CLASS (W245) B 160 (245.231)

Os passos podem variar ligeiramente dependendo do design do automóvel.

FERRAMENTAS NECESSÁRIAS:



- Escova de Arame
- Spray WD-40
- Produto de limpeza para travões
- Massa de cobre
- Chave de caixa n.º 16
- Chave Combinada n.º 16
- Chave Combinada n.º 17
- Soquete de impacto para roda n.º 17
- Chave de catraca
- Chave dinamométrica
- Chave inglesa
- Pé-de-cabra
- Macaco hidráulico para caixa de transmissão
- Calço de roda

AUTODOC recomenda:

- Ambos os amortecedores da suspensão traseira devem ser substituídos simultaneamente.
- O procedimento de substituição é idêntico para os amortecedores esquerdo e direito da suspensão traseira.
- Todo o trabalho deve ser feito com o motor parado.

EFETUAR A SUBSTITUIÇÃO, NA SEGUINTE ORDEM:

1



Fixe as rodas com os calços.

2



Solte os parafusos de montagem das rodas. Use o soquete de impacto para roda #17.

3

Elevar a parte traseira do carro e fixar em suportes.

4



Desaperte os parafusos da roda.

AUTODOC recomenda:

- Para evitar uma lesão, segure a roda ao desapertar os parafusos.

5



Retire a roda.

6



Apoie o braço. Use um macaco hidráulico de caixa de transmissão.

7

Limpe os elementos de fixação do amortecedor. Use uma escova metálica. Use spray WD-40.

8



Desaperte a fixação inferior do amortecedor. Use uma chave combinada nº 16. Use uma chave soquete nº 16. Use uma chave de catraca.

9

Remova o parafuso de fixação. Utilize um pé-de-cabra.

10



Retire o suporte por baixo do braço.

AUTODOC recomenda:

- Baixe o macaco hidráulico para caixa de transmissão suavemente, sem abanões, para evitar danificar os conjuntos e mecanismos.

11



Abaixar o automóvel.

12



Abra a tampa da mala.

13



Desaparafuse o fixador e remova o isolamento acústico lateral do porta-malas.

14



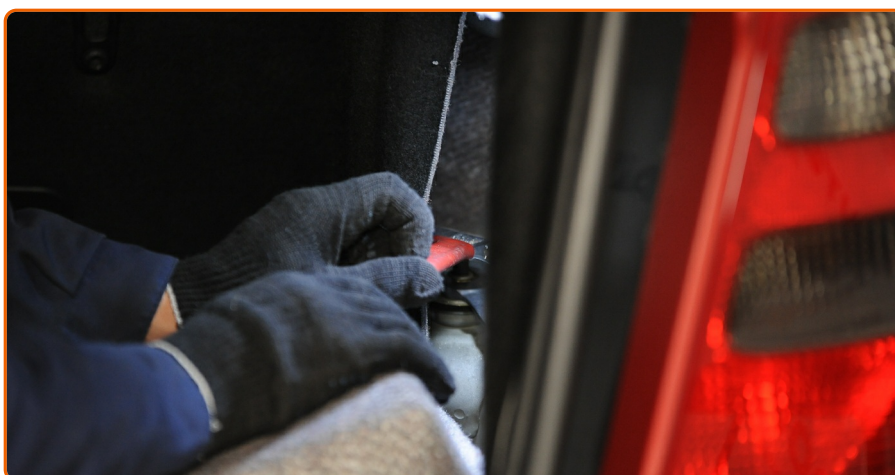
Retire o forro lateral do porta-malas.

15



Remova a tampa protetora do suporte do amortecedor.

16



Limpe os elementos de fixação do amortecedor. Use uma escova metálica. Use spray WD-40.

17

Desaperte a fixação superior do amortecedor. Use uma chave combinada nº 17. Use uma chave inglesa.

AUTODOC recomenda:

- Para evitar ferimentos, segure o amortecedor ao desapertar os parafusos de fixação.

18



Remova o amortecedor.

AUTODOC recomenda:

- Antes de instalar um novo amortecedor deve bombeá-lo manualmente 3-5 vezes.

19



Coloque o amortecedor no arco da roda e fixe-o.

AUTODOC recomenda:

- Para evitar lesões, segure o amortecedor com cuidado ao apertar os parafusos de fixação.

20



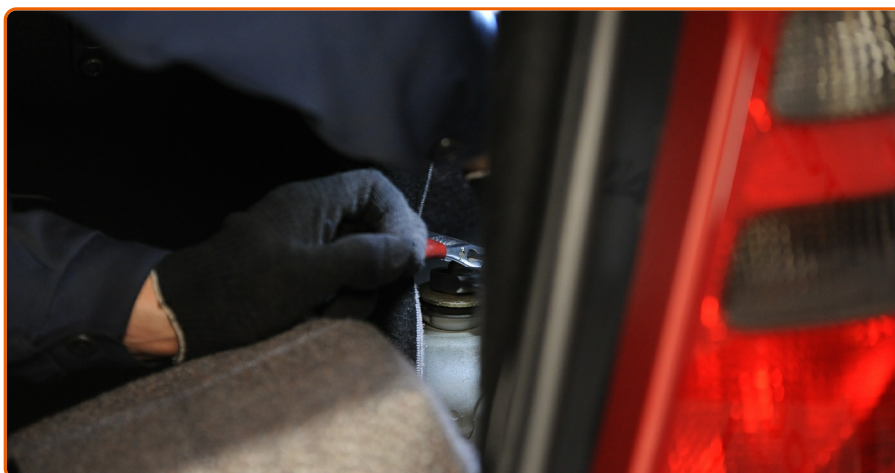
Apertar a fixação superior do amortecedor. Use uma chave combinada nº 17. Use uma chave inglesa. Use uma chave de torque. Aperte-o para o torque de 55 Nm.

21



Trate os fixadores do amortecedor. Use massa de cobre.

22



Instale a tampa de proteção de suporte do amortecedor.

23



Conecte o forro lateral do porta-malas.

24



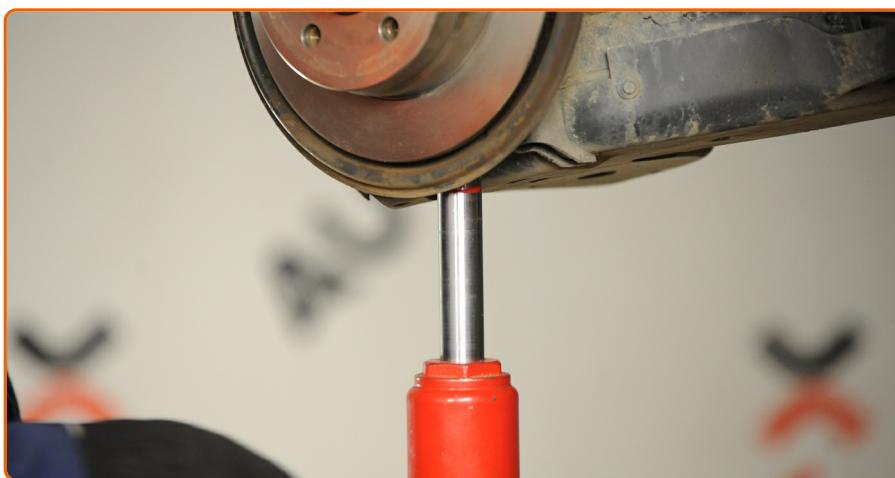
Instale o isolamento acústico lateral do porta-malas e aparafuse os seus fixadores.

25

Fecher a tampa do compartimento de bagagem.

26

Elevar a parte traseira do carro e fixar em suportes.

27

Apoie o braço. Use um macaco hidráulico de caixa de transmissão.

28

Instale o parafuso de fixação.

29

Eleve o macaco da transmissão hidráulica 10-15 cm.

30



Aperte a fixação inferior do amortecedor. Use uma chave combinada nº 16. Use uma chave soquete nº 16. Use uma chave de torque. Aperte-o para o torque de 75 Nm.

31



Retire o suporte por baixo do braço.

AUTODOC recomenda:

- Baixe o macaco hidráulico para caixa de transmissão suavemente, sem abanões, para evitar danificar os conjuntos e mecanismos.

32

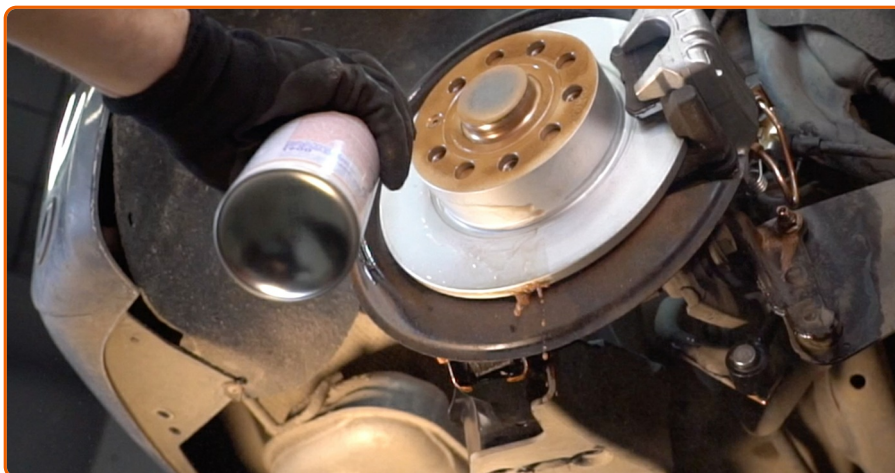
Trate os fixadores do amortecedor. Use massa de cobre.

33



Trate a superfície onde o disco de travão entra em contacto com o aro da roda. Use massa de cobre.

34



Limpe a superfície do disco de travão. Utilize um produto de limpeza para travões.

AUTODOC recomenda:

- Após aplicar o spray, espere alguns minutos.

35



Instale a roda.

AUTODOC recomenda:

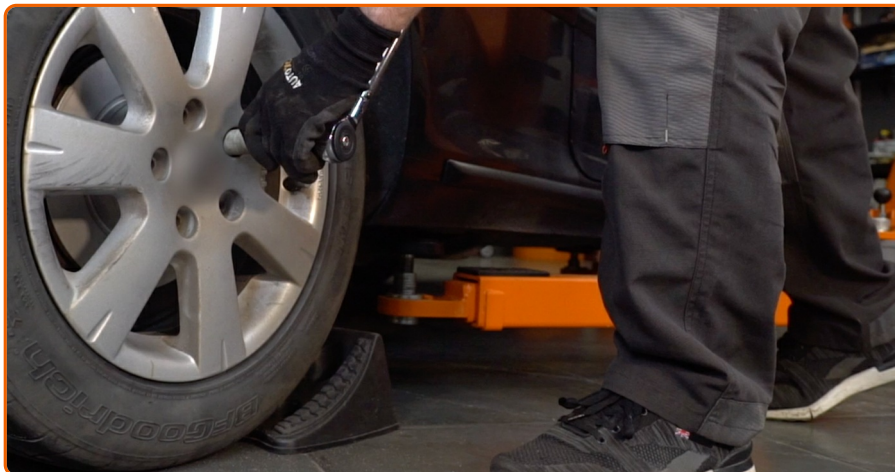
- Para evitar lesões, segure a roda quando apertar os parafusos de fixação.

36



Aperte os parafusos da roda. Use o soquete de impacto para roda #17.

37



Baixar o carro e trabalhar em ordem transversal, apertar os parafusos das rodas. Use o soquete de impacto para roda #17. Use uma chave de torque. Aperte-o para o torque de 120 Nm.

38



Retire os macacos e calços.

ACHOU ESTA INSTRUÇÃO ÚTIL?

SIM

NÃO



TORNE-SE UM MEMBRO DO AUTODOC CLUB!

AUTODOC — ALTA QUALIDADE E PEÇAS DE AUTOMÓVEIS A PREÇOS ACESSÍVEIS ONLINE

APLICATIVO MÓVEL AUTODOC: AGARRE ÓTIMAS OFERTAS E FAÇA COMPRAS CONVENIENTEMENTE



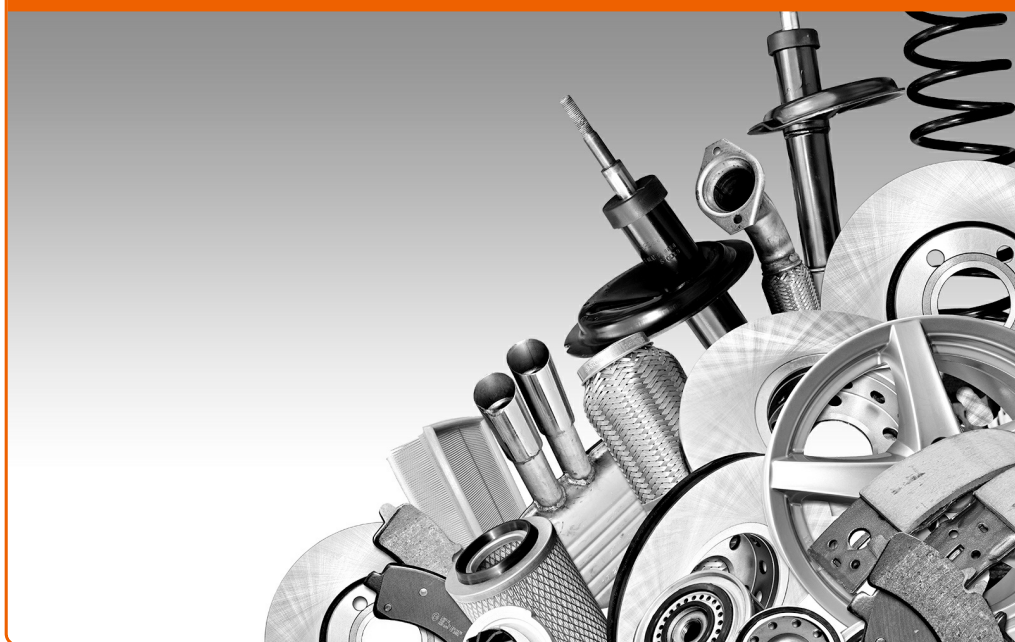
AUTODOC APP

Download

 Google play

 App Store

UMA ENORME SELEÇÃO DE PEÇAS DE REPOSIÇÃO PARA O SEU AUTOMÓVEL

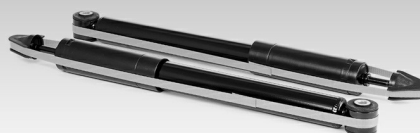


COMPRA PEÇAS DE REPOSIÇÃO PARA MERCEDES-BENZ



AMORTECEDOR: UMA AMPLA SELEÇÃO



ESCOLHA AUTO PEÇAS PARA MERCEDES-BENZ W169**AMORTECEDOR PARA MERCEDES-BENZ: COMPRE AGORA**

AMORTECEDOR PARA MERCEDES-BENZ W169: AS MELHORES PROMOÇÕES & OFERTAS



ⓘ Disclaimer (Isenção de responsabilidade):

O documento contém apenas recomendações gerais que podem ser úteis para os Senhores quando procederem a trabalhos de reparação ou substituição. AutoDoc não se responsabiliza por qualquer perda, lesão, danificação de propriedade que ocorre durante o processo de reparação ou substituição devido a utilização incorreta ou interpretação errada da informação fornecida.

AutoDoc não se responsabiliza por qualquer possível erro ou falta de clareza contidos neste guia. A informação fornecida destina-se exclusivamente a fins de informação e não pode substituir as instruções de especialista.

AutoDoc não se responsabiliza pelo uso incorreto ou perigoso de equipamento, ferramentas e peças de automóvel. AutoDoc recomenda fortemente usar do máximo cuidado e observar as regras de segurança quando proceder a trabalhos de reparação ou substituição. Lembramos: o uso de peças de automóvel de qualidade inferior não garante o nível apropriado de segurança no trânsito.

© Copyright 2018 – Todos os conteúdos deste site, especialmente textos, fotografias e gráficos, estão sob a proteção do copyright. AutoDoc GmbH reserva todos os direitos, incluindo os direitos de reprodução, publicação, edição e tradução.