



TUTORIAL EM VÍDEO

## ⓘ Importante!

Este procedimento de substituição pode ser usado para:  
VW PASSAT Variant (3B5) 1.9 TDI, VW PASSAT Variant (3B6) 1.9 TDI

Os passos podem variar ligeiramente dependendo do design do automóvel.

## AUTODOC recomenda:

- Por favor, tenha em atenção: todos os trabalhos no automóvel – VW Passat B5 Variant – devem ser efetuados com o motor desligado.

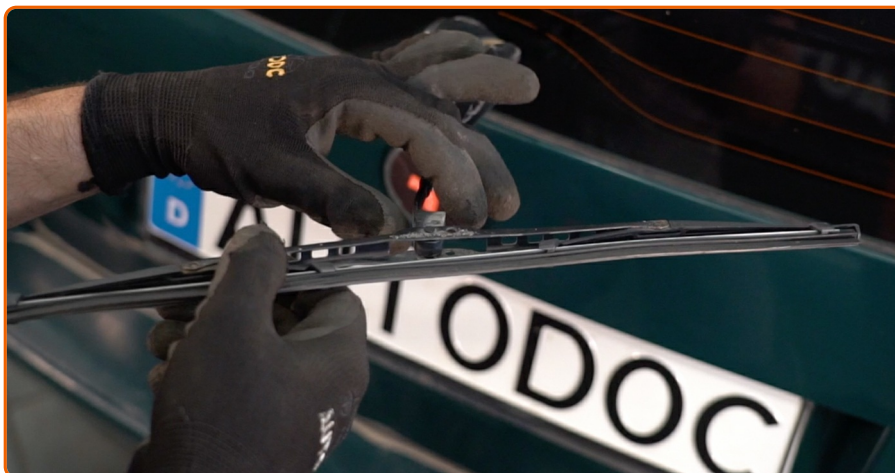
## EFETUAR A SUBSTITUIÇÃO, NA SEGUINTE ORDEM:

1



Prepare os novos limpa para-brisas.

2



Gire a escova do para-brisas em noventa graus. Remova a escova do braço do limpa para-brisas.

## Substituição: escovas do limpa vidros – VW Passat B5 Variant. Conselho:

- Ao substituir a escova do limpa para-brisas tenha cuidado para impedir que o braço do limpa para-brisas, acionado por mola, atinja o vidro.

3



Instale a nova escova do limpa para-brisas e pressione cuidadosamente até ao vidro o braço do limpa para-brisas.

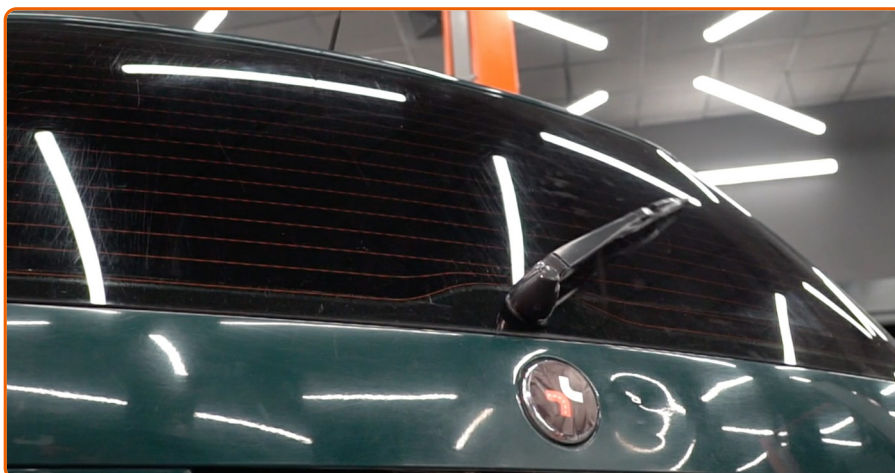
## Substituição: escovas do limpa vidros – VW Passat B5 Variant. Os profissionais recomendam:

- Não toque na borda da borracha da escova de limpeza a trabalhar, de modo a não danificar a camada de grafite.
- Assegure-se que a tira de borracha da escova fica firmemente pressionada contra todo o comprimento do vidro.

4

Ligue a ignição.

5



Após a instalação, verifique o funcionamento do limpa para-brisas.

**ACHOU ESTA INSTRUÇÃO ÚTIL?**

**SIM**

**NÃO**



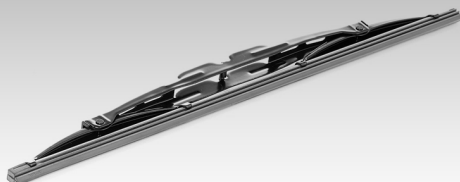
**TORNE-SE UM MEMBRO DO AUTODOC CLUB!**



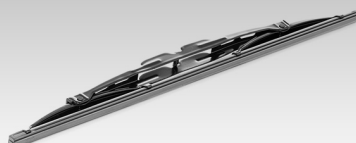
## COMPRA PEÇAS DE REPOSIÇÃO PARA VW



## ESCOVAS DO LIMPA VIDROS: UMA AMPLA SELEÇÃO





**ESCOLHA AUTO PEÇAS PARA VW PASSAT 3BG****ESCOVAS DO LIMPA VIDROS PARA VW: COMPRE AGORA**



## ESCOVAS DO LIMPA VIDROS PARA VW PASSAT B5 VARIANT: AS MELHORES PROMOÇÕES & OFERTAS



### ⓘ Disclaimer (Isenção de responsabilidade):

O documento contém apenas recomendações gerais que podem ser úteis para os Senhores quando procederem a trabalhos de reparação ou substituição. AutoDoc não se responsabiliza por qualquer perda, lesão, danificação de propriedade que ocorre durante o processo de reparação ou substituição devido a utilização incorreta ou interpretação errada da informação fornecida.

AutoDoc não se responsabiliza por qualquer possível erro ou falta de clareza contidos neste guia. A informação fornecida destina-se exclusivamente a fins de informação e não pode substituir as instruções de especialista.

AutoDoc não se responsabiliza pelo uso incorreto ou perigoso de equipamento, ferramentas e peças de automóvel. AutoDoc recomenda fortemente usar do máximo cuidado e observar as regras de segurança quando proceder a trabalhos de reparação ou substituição. Lembramos: o uso de peças de automóvel de qualidade inferior não garante o nível apropriado de segurança no trânsito.

© Copyright 2018 – Todos os conteúdos deste site, especialmente textos, fotografias e gráficos, estão sob a proteção do copyright. AutoDoc GmbH reserva todos os direitos, incluindo os direitos de reprodução, publicação, edição e tradução.