



TUTORIAL EM VÍDEO

ⓘ Importante!

Este procedimento de substituição pode ser usado para:

AUDI A4 (8E2, B6) 1.8 T, AUDI A4 (8E2, B6) 1.8 T quattro, AUDI A4 (8EC, B7) 1.8 T, AUDI A4 (8EC, B7) 1.8 T quattro, AUDI A4 Avant (8E5, B6) 1.8 T, AUDI A4 Avant (8E5, B6) 1.8 T quattro, AUDI A4 Avant (8ED, B7) 1.8 T, AUDI A4 Avant (8ED, B7) 1.8 T quattro, AUDI A4 Convertible (8H7, B6, 8HE, B7) 1.8 T, AUDI A4 Convertible (8H7, B6, 8HE, B7) 1.8 T quattro

Os passos podem variar ligeiramente dependendo do design do automóvel.

FERRAMENTAS NECESSÁRIAS:



- Escova de Arame
- Spray WD-40
- Produto de limpeza para travões
- Massa de cobre
- Chave Combinada nº 16
- Chave Combinada nº 21
- Chave de caixa n.º 16
- Chave de caixa n.º 21
- Ponta de Torx T25
- ponta hexagonal n.º H6
- Soquete de impacto para roda nº 17
- Chave de catraca
- Chave dinamométrica
- Chave inglesa
- Martelo
- Punção de arrombar
- Macaco hidráulico para caixa de transmissão
- Calço de roda

AUTODOC recomenda:

- Ambos os amortecedores da suspensão traseira devem ser substituídos simultaneamente.
- O procedimento de substituição é idêntico para os amortecedores esquerdo e direito da suspensão traseira.
- Todo o trabalho deve ser feito com o motor parado.

EFETUAR A SUBSTITUIÇÃO, NA SEGUINTE ORDEM:

1



Fixe as rodas com os calços.

2

Solte os parafusos de montagem das rodas. Use o soquete de impacto para roda #17.

3

Elevar a parte traseira do carro e fixar em suportes.

4

Desaperte os parafusos da roda.

AUTODOC recomenda:

- Para evitar uma lesão, segure a roda ao desapertar os parafusos.

5



Retire a roda.

6

Limpe os elementos de fixação do amortecedor. Use uma escova metálica. Use spray WD-40.

7



Desaperte a fixação inferior do amortecedor. Use uma chave combinada nº 21. Use uma chave soquete nº 21. Use uma chave de catraca.

8



Apoie o braço. Use um macaco hidráulico de caixa de transmissão.

9

Solte a parte inferior do amortecedor. Use um saca-pino. Use um martelo.

10



Desaparafuse e remova os elementos de fixação da cobertura do arco da roda. Use Torx T25. Use uma chave de catraca.

11



Remova a cobertura do arco da roda.

12

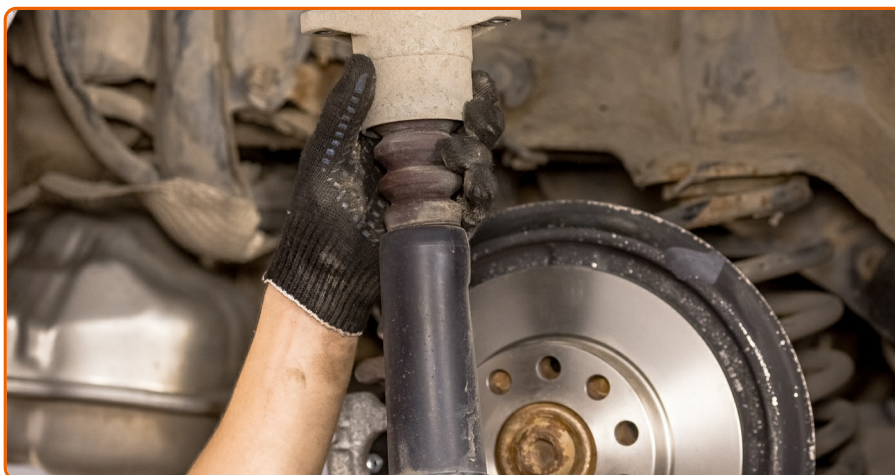


Desaperte a fixação superior do amortecedor. Use HEX n.º H6. Use uma chave de catraca.

AUTODOC recomenda:

- Para evitar ferimentos, segure o amortecedor ao desapertar os parafusos de fixação.

13



Remova o amortecedor.

14

Limpe o elemento de fixação de componentes do amortecedor. Use uma escova metálica. Use spray WD-40.

15



Retire a fixação da haste do pistão do amortecedor. Use uma chave soquete nº 16. Use uma chave de catraca.

16



Remova o suporte superior.

17



Remova a tampa protetora contra poeira do amortecedor e o para-choques.

AUTODOC recomenda:

- Examine com muito cuidado a montagem do amortecedor, a tampa de poeira e o bloqueio de colisão. Substitua-os, se necessário.
- Antes de instalar um novo amortecedor deve bombeá-lo manualmente 3-5 vezes.

18



Instale o suporte, a coifa e o batente de encosto do amortecedor no novo amortecedor.

19


Aperte a fixação superior da haste do amortecedor. Use uma chave combinada nº 16. Use uma chave inglesa. Use uma chave de torque. Aperte-o para o torque de 55 Nm.

20


Limpe os locais de montagem do amortecedor. Use uma escova metálica. Use spray WD-40.

21



Coloque o amortecedor no arco da roda e fixe-o.

AUTODOC recomenda:

- Para evitar lesões, segure o amortecedor com cuidado ao apertar os parafusos de fixação.

22



Apertar a fixação superior do amortecedor. Use HEX n.º H6. Use uma chave de torque. Aperte-o para o torque de 40 Nm.

23

Conecte a parte inferior do amortecedor.

24



Aperte a fixação inferior do amortecedor. Use uma chave combinada nº 21. Use uma chave soquete nº 21. Use uma chave de torque. Aperte-o para o torque de 80 Nm.

25



Retire o suporte por baixo do braço.

AUTODOC recomenda:

- Baixe o macaco hidráulico para caixa de transmissão suavemente, sem abanões, para evitar danificar os conjuntos e mecanismos.

26



Instale a cobertura da cava da roda no seu local de montagem.

27



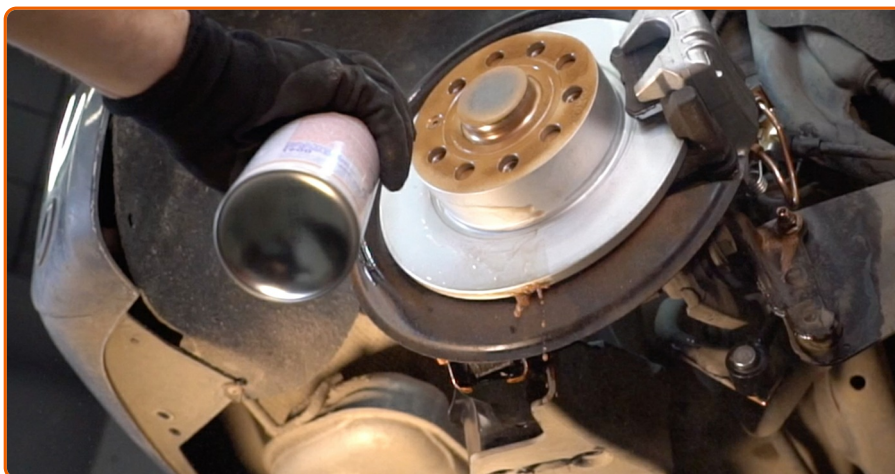
Instale e aperte os elementos de fixação da cobertura do arco da roda. Use Torx T25. Use uma chave de catraca.

28



Trate a superfície onde o disco de travão entra em contacto com o aro da roda. Use massa de cobre.

29



Limpe a superfície do disco de travão. Utilize um produto de limpeza para travões.

AUTODOC recomenda:

- Após aplicar o spray, espere alguns minutos.

30



Instale a roda.

AUTODOC recomenda:

- Para evitar lesões, segure a roda quando apertar os parafusos de fixação.

31



Aperte os parafusos da roda. Use o soquete de impacto para roda #17.

32



Baixar o carro e trabalhar em ordem transversal, apertar os parafusos das rodas Use o soquete de impacto para roda #17. Use uma chave de torque. Aperte-o para o torque de 120 Nm.

33



Retire os macacos e calços.

ACHOU ESTA INSTRUÇÃO ÚTIL?

SIM

NÃO



TORNE-SE UM MEMBRO DO AUTODOC CLUB!

AUTODOC — ALTA QUALIDADE E PEÇAS DE AUTOMÓVEIS A PREÇOS ACESSÍVEIS ONLINE

APLICATIVO MÓVEL AUTODOC: AGARRE ÓTIMAS OFERTAS E FAÇA COMPRAS CONVENIENTEMENTE



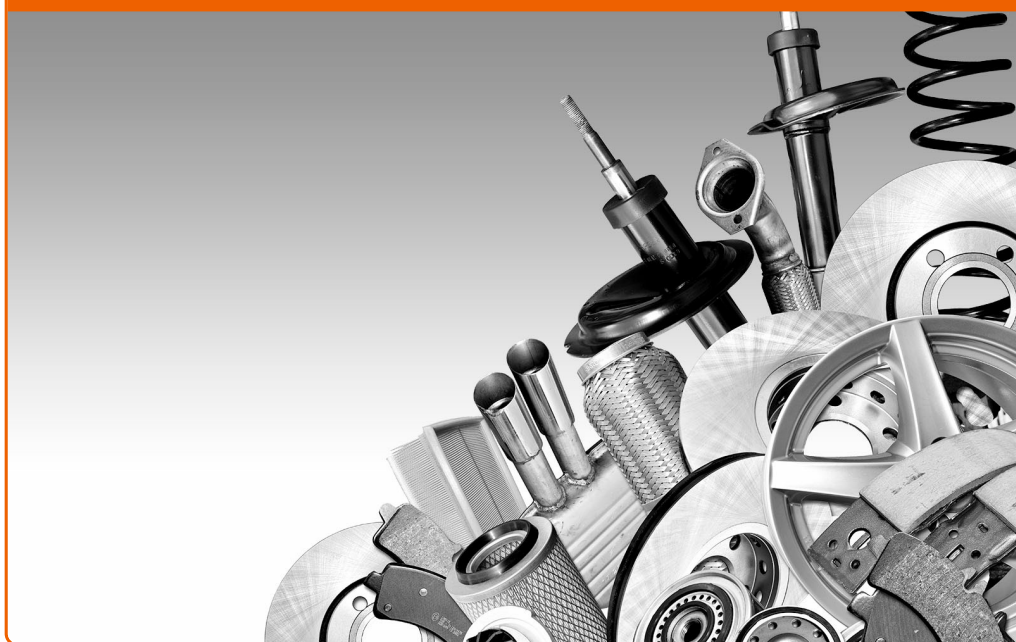
AUTODOC APP

Download

 **Google play**

 **App Store**

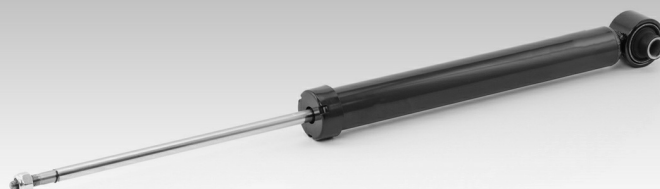
UMA ENORME SELEÇÃO DE PEÇAS DE REPOSIÇÃO PARA O SEU AUTOMÓVEL



COMPRA PEÇAS DE REPOSIÇÃO PARA AUDI



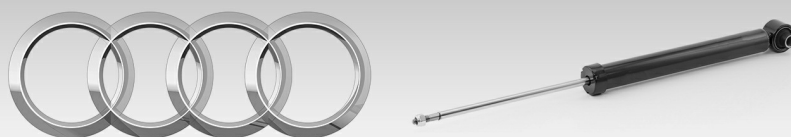
AMORTECEDOR: UMA AMPLA SELEÇÃO



ESCOLHA AUTO PEÇAS PARA AUDI A4 B6



AMORTECEDOR PARA AUDI: COMPRE AGORA



AMORTECEDOR PARA AUDI A4 B6: AS MELHORES PROMOÇÕES & OFERTAS



ⓘ Disclaimer (Isenção de responsabilidade):

O documento contém apenas recomendações gerais que podem ser úteis para os Senhores quando procederem a trabalhos de reparação ou substituição. AutoDoc não se responsabiliza por qualquer perda, lesão, danificação de propriedade que ocorre durante o processo de reparação ou substituição devido a utilização incorreta ou interpretação errada da informação fornecida.

AutoDoc não se responsabiliza por qualquer possível erro ou falta de clareza contidos neste guia. A informação fornecida destina-se exclusivamente a fins de informação e não pode substituir as instruções de especialista.

AutoDoc não se responsabiliza pelo uso incorreto ou perigoso de equipamento, ferramentas e peças de automóvel. AutoDoc recomenda fortemente usar do máximo cuidado e observar as regras de segurança quando proceder a trabalhos de reparação ou substituição. Lembramos: o uso de peças de automóvel de qualidade inferior não garante o nível apropriado de segurança no trânsito.

© Copyright 2018 – Todos os conteúdos deste site, especialmente textos, fotografias e gráficos, estão sob a proteção do copyright. AutoDoc GmbH reserva todos os direitos, incluindo os direitos de reprodução, publicação, edição e tradução.