



TUTORIAL EM VÍDEO

## ⓘ Importante!

Este procedimento de substituição pode ser usado para:  
AUDI A4 (8E2, B6) 1.9 TDI, AUDI A4 Avant (8E5, B6) 1.9 TDI

---

Os passos podem variar ligeiramente dependendo do design do automóvel.

## FERRAMENTAS NECESSÁRIAS:



- Escova de Arame
- Spray WD-40
- Spray de limpeza multiusos
- Produto de limpeza para travões
- Massa de cobre
- Chave Combinada nº 13
- Chave Combinada nº 15
- Chave de caixa n.º 13
- Ponta hexagonal n.º H8
- Ponta hexagonal n.º H19
- Soquete de impacto para roda nº 17
- Ferramenta reposicionador de travões
- Chave dinamométrica
- Vira-macho
- Martelo de borracha
- Martelo
- Pé-de-cabra
- Calço de roda

### AUTODOC recomenda:

- Não reutilize o conjunto de rolamento do seu automóvel AUDI A4 B6 (8E5)
- O procedimento de substituição do rolamento do cubo da roda é idêntico para as duas rodas no mesmo eixo.
- Todo o trabalho deve ser feito com o motor parado.

### EFETUAR A SUBSTITUIÇÃO, NA SEGUINTE ORDEM:

1



Fixe as rodas com os calços.

2



Solte os parafusos de montagem das rodas. Use o soquete de impacto para roda #17.

3



Elevar a parte traseira do carro e fixar em suportes.

4



Desaperte os parafusos da roda.

### AUTODOC recomenda:

- Para evitar uma lesão, segure a roda ao desapertar os parafusos.

5



Retire a roda.

6



Limpe os elementos de fixação da pinça de travão. Use uma escova metálica. Use spray WD-40.

7



Desaparafuse a fixação de pinça de travão. Use uma chave combinada nº 13. Use uma chave combinada nº 15.

8



Retire a pinça de travão. Utilize um pé-de-cabra.

### AUTODOC recomenda:

- Prenda a pinça à suspensão ou à estrutura com um fio sem desligar da mangueira de travão para evitar a despressurização do sistema de travagem.
- Certifique-se de que a pinça de travão não está solta na mangueira do travão.
- Não pressione o pedal do travão depois de a pinça do travão ter sido removida. Como resultado, o pistão pode sair do cilindro de travão, e pode ocorrer a fuga de fluido de travão e a despressurização do sistema.
- Verifique o suporte da pinça do travão, os pinos-guia da pinça do travão e os foles. Limpe-os. Substitua, se necessário.

9



Remover as pastilhas de travão. Utilize um pé-de-cabra.

10



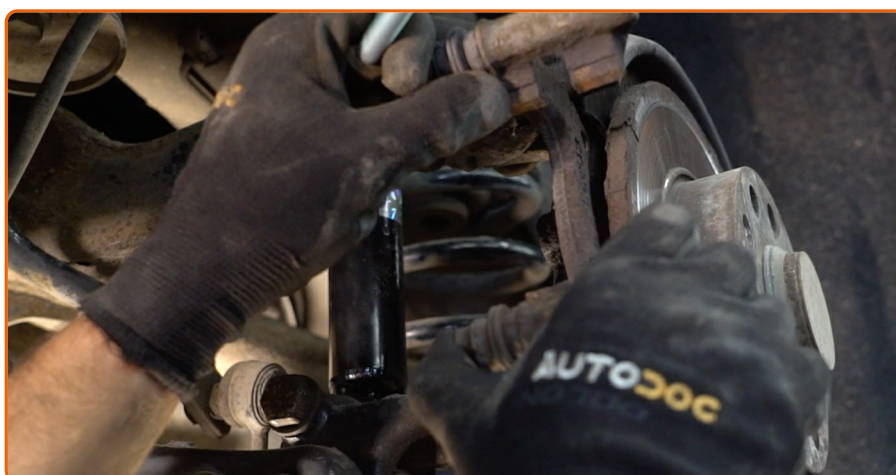
Limpe os fixadores do suporte da pinça de travão. Use uma escova metálica. Use spray WD-40.

11



Desaperte a fixação da braçadeira da pinça. Use HEX n.º H8.

12



Retire a braçadeira da pinça

13



Limpe os elementos de fixação do disco de travão. Use uma escova metálica. Use spray WD-40.

14



Remover o anel de retenção. Utilize um pé-de-cabra.

15



Remova o disco de travão.

16



Retire a tampa de proteção de rolamento de cubo. Use um martelo. Utilize um pé-de-cabra.

### AUTODOC recomenda:

- Alguns automóveis não estão equipados com tampas de cubo da roda.

17



Desaperte o suporte do rolamento do cubo. Use HEX n.º H19. Use uma chave de tarraxa.

18



Remova o parafuso de fixação.

19



Retire o cubo e o rolamento em conjunto, uma vez que são uma unidade selada.

20



Limpe o local de montagem do rolamento de cubo. Use o spray de limpeza universal.

21

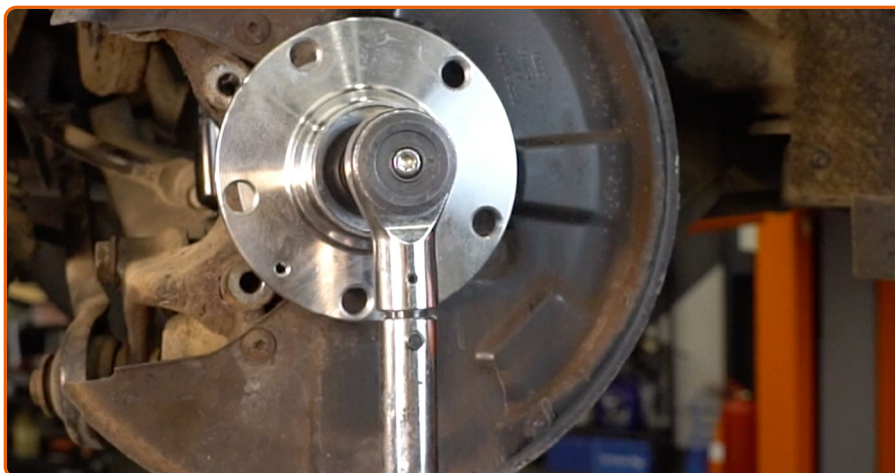


Instale o novo cubo da roda com um rolamento.

22



Instale o parafuso de fixação.

**23**


Aperte os elementos de fixação do rolamento do cubo da roda. Use HEX n.º H19. Use uma chave de torque. Aperte-o para o torque de 145 Nm.

### AUTODOC recomenda:

- A unidade de rolamento da roda não se deve inclinar sobre o pino do eixo.

**24**


Instale a tampa de proteção do rolamento do cubo. Use um martelo de borracha.

25



Trate o cubo onde entra em contacto com o disco de travão. Use massa de cobre.

26



Instale o disco de travão.

27



Instalar o anel de retenção.

28



Limpe a braçadeira da pinça de travão de sujidade e poeira. Use uma escova metálica. Utilize um produto de limpeza para travões.

## AUTODOC recomenda:

- Após aplicar o spray, espere alguns minutos.

29



Instale a braçadeira da pinça do travão.

30



Aperte a braçadeira da pinça do travão. Use HEX n.º H8 Use uma chave de torque. Aperte-o para o torque de 45 Nm.

31

Trate o pistão da pinça de travão. Utilize um produto de limpeza para travões.

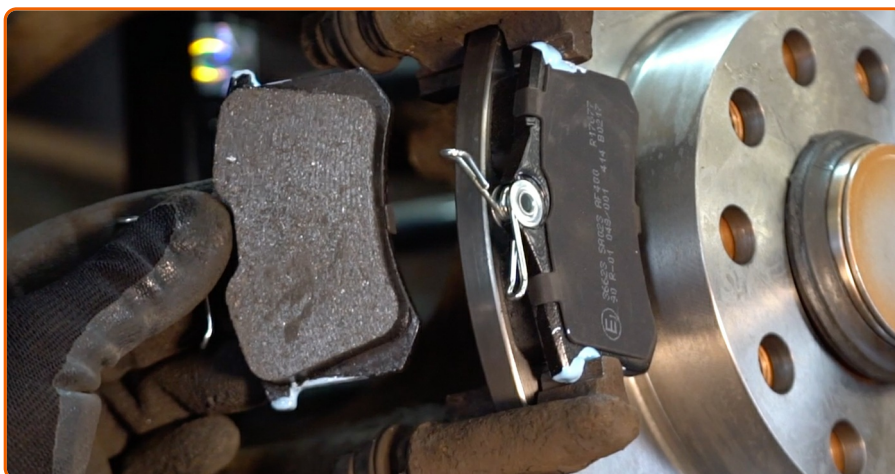
## AUTODOC recomenda:

- Após aplicar o spray, espere alguns minutos.

32

Pressione no pistão da pinça do travão. Use a ferramenta reposicionador de travões.

33



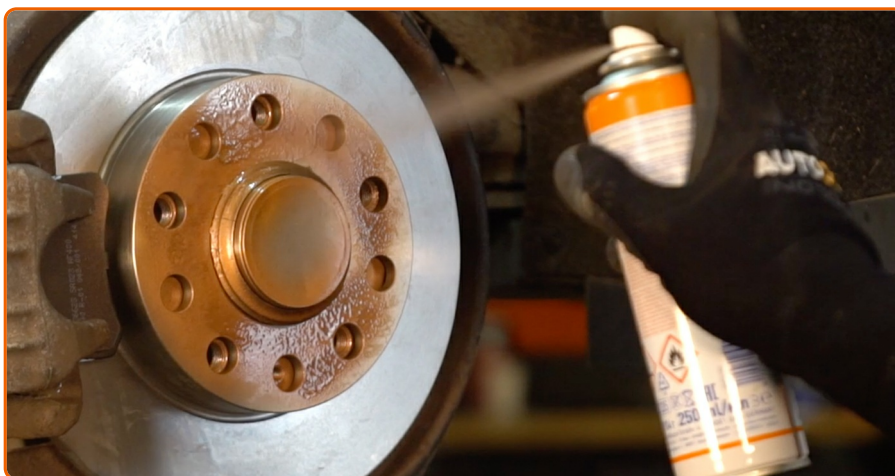
Instale as pastilhas de travão.

34



Instale a pinça do travão e fixe-o. Use uma chave soquete nº 13. Use uma chave combinada nº 15. Use uma chave de torque. Aperte-o para o torque de 35 Nm.

35



Trate a superfície onde o disco de travão entra em contacto com o aro da roda. Use massa de cobre.

36



Limpe a superfície do disco de travão. Utilize um produto de limpeza para travões.

### AUTODOC recomenda:

- Após aplicar o spray, espere alguns minutos.

37



Instale a roda.

## AUTODOC recomenda:

- Para evitar lesões, segure a roda quando apertar os parafusos de fixação.

38



Aperte os parafusos da roda. Use o soquete de impacto para roda #17.

39



Baixar o carro e trabalhar em ordem transversal, apertar os parafusos das rodas. Use uma chave de torque. Aperte-o para o torque de 120 Nm.

40



Retire os macacos e calços.

**ACHOU ESTA INSTRUÇÃO ÚTIL?**

**SIM**

**NÃO**



**TORNE-SE UM MEMBRO DO AUTODOC CLUB!**

# AUTODOC — ALTA QUALIDADE E PEÇAS DE AUTOMÓVEIS A PREÇOS ACESSÍVEIS ONLINE

APLICATIVO MÓVEL AUTODOC: AGARRE ÓTIMAS OFERTAS E FAÇA COMPRAS CONVENIENTEMENTE



**AUTODOC APP**

**Download**

 **Google play**

 **App Store**

UMA ENORME SELEÇÃO DE PEÇAS DE REPOSIÇÃO PARA O SEU AUTOMÓVEL



## COMPRA PEÇAS DE REPOSIÇÃO PARA AUDI



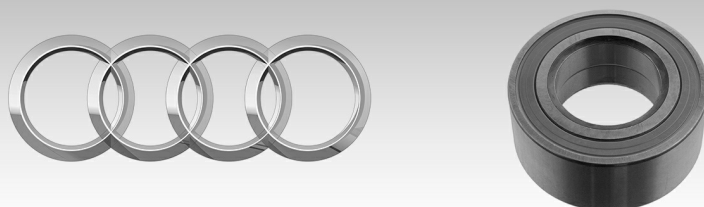
## ROLAMENTOS DE RODA: UMA AMPLA SELEÇÃO



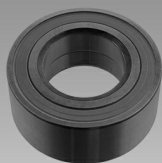
## ESCOLHA AUTO PEÇAS PARA AUDI A4 B6



## ROLAMENTOS DE RODA PARA AUDI A4 B6: COMPRE AGORA



## ROLAMENTOS DE RODA PARA AUDI A4 B6: AS MELHORES PROMOÇÕES & OFERTAS



### ⓘ Disclaimer (Isenção de responsabilidade):

O documento contém apenas recomendações gerais que podem ser úteis para os Senhores quando procederem a trabalhos de reparação ou substituição. AutoDoc não se responsabiliza por qualquer perda, lesão, danificação de propriedade que ocorre durante o processo de reparação ou substituição devido a utilização incorreta ou interpretação errada da informação fornecida.

AutoDoc não se responsabiliza por qualquer possível erro ou falta de clareza contidos neste guia. A informação fornecida destina-se exclusivamente a fins de informação e não pode substituir as instruções de especialista.

AutoDoc não se responsabiliza pelo uso incorreto ou perigoso de equipamento, ferramentas e peças de automóvel. AutoDoc recomenda fortemente usar do máximo cuidado e observar as regras de segurança quando proceder a trabalhos de reparação ou substituição. Lembramos: o uso de peças de automóvel de qualidade inferior não garante o nível apropriado de segurança no trânsito.

© Copyright 2018 – Todos os conteúdos deste site, especialmente textos, fotografias e gráficos, estão sob a proteção do copyright. AutoDoc GmbH reserva todos os direitos, incluindo os direitos de reprodução, publicação, edição e tradução.