



TUTORIAL EM VÍDEO

ⓘ Importante!

Este procedimento de substituição pode ser usado para:
AUDI A4 (8E2, B6) 1.9 TDI, AUDI A4 Avant (8E5, B6) 1.9 TDI

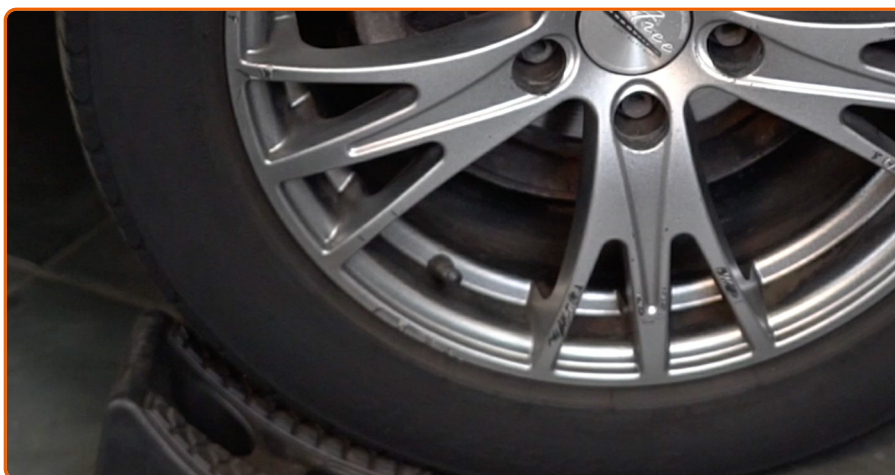
Os passos podem variar ligeiramente dependendo do design do automóvel.

AUTODOC recomenda:

- Ambos os amortecedores da suspensão traseira devem ser substituídos simultaneamente.
- O procedimento de substituição é idêntico para os amortecedores esquerdo e direito da suspensão traseira.
- Todo o trabalho deve ser feito com o motor parado.

EFETUAR A SUBSTITUIÇÃO, NA SEGUINTE ORDEM:

1



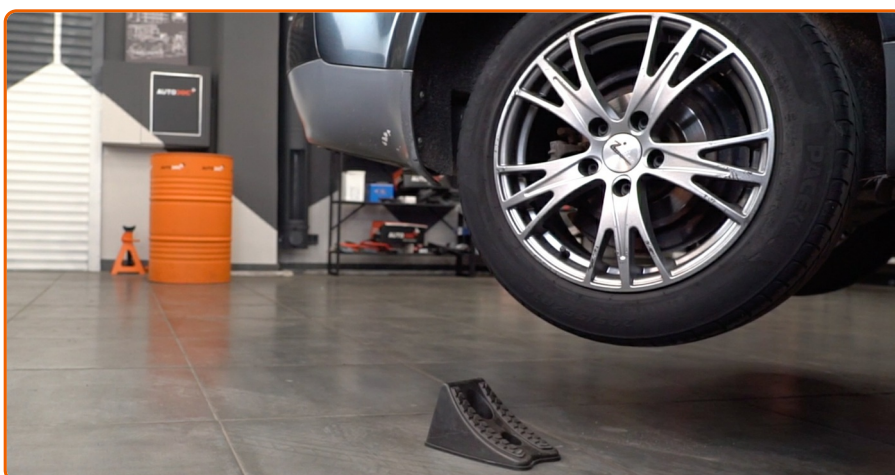
Fixe as rodas com os calços.

2



Solte os parafusos de montagem das rodas. Use o soquete de impacto para roda #17.

3



Elevar a parte traseira do carro e fixar em suportes.

4



Desaperte os parafusos da roda.

AUTODOC recomenda:

- Para evitar uma lesão, segure a roda ao desapertar os parafusos.

5



Retire a roda.

6



Limpe os elementos de fixação do amortecedor. Use uma escova metálica. Use spray WD-40.

7



Apoie o braço. Use um macaco hidráulico de caixa de transmissão.

8



Desaperte a fixação inferior do amortecedor. Use uma chave combinada nº 21. Use uma chave soquete nº 21. Use uma chave de catraca.

9



Remova o parafuso de fixação.

10



Solte a parte inferior do amortecedor. Utilize um pé-de-cabra.

11



Desaparafuse e remova os elementos de fixação da cobertura do arco da roda. Use Torx T25.

12



Remova a cobertura do arco da roda.

13



Limpe os elementos de fixação do amortecedor. Use uma escova metálica. Use spray WD-40.

14



Desaperte a fixação superior do amortecedor. Use uma chave soquete nº 13. Use uma chave de catraca.

AUTODOC recomenda:

- Para evitar ferimentos, segure o amortecedor ao desapertar os parafusos de fixação.

15



Remova o amortecedor.

16



Prenda o amortecedor num torno.

17



Limpe o elemento de fixação de componentes do amortecedor. Use uma escova metálica. Use spray WD-40.

18



Retire a fixação da haste do pistão do amortecedor. Utilize a chave para amortecedor DDNº6. Use uma chave soquete nº 16. Use uma chave de catraca.

19



Remova o suporte do amortecedor, a coifa e o batente de encosto do amortecedor.

AUTODOC recomenda:

- Examine a tampa protetora contra poeira do amortecedor e o para-choques. Substitua-os, se necessário.
- Antes de instalar um novo amortecedor deve bombeá-lo manualmente 3-5 vezes.

20



Instale o suporte, a coifa e o batente de encosto do amortecedor no novo amortecedor.

21



Aperte a fixação superior da haste do amortecedor. Utilize a chave para amortecedor DDNº6. Use uma chave soquete nº 16. Use uma chave de torque. Aperte-o para o torque de 50 Nm.

22



Liberte o torno e retire o amortecedor.

23



Limpe os locais de montagem do amortecedor. Use uma escova metálica. Use spray WD-40.

24



Coloque o amortecedor no arco da roda e fixe-o.

AUTODOC recomenda:

- Para evitar lesões, segure o amortecedor com cuidado ao apertar os parafusos de fixação.

25



Aperte o fixador superior do amortecedor. Use uma chave soquete nº 13.

AUTODOC recomenda:

- Instale o suporte do amortecedor usando o furo central como guia.

26



Conecte a parte inferior do amortecedor.

27



Instale o parafuso de fixação.

28



Aparafuse o fixador inferior do amortecedor. Use uma chave combinada nº 21. Use uma chave soquete nº 21. Use uma chave de catraca.

29



Eleve o macaco da transmissão hidráulica 10-15 cm.

30



Aperte a fixação inferior do amortecedor. Use uma chave combinada nº 21. Use uma chave soquete nº 21. Use uma chave de torque. Aperte-o para o torque de 80 Nm.

31



Apertar a fixação superior do amortecedor. Use uma chave soquete nº 13. Use uma chave de torque. Aperte-o para o torque de 48 Nm.

32



Instale a cobertura da cava da roda no seu local de montagem.

33



Instale e aperte os elementos de fixação da cobertura do arco da roda. Use Torx T25.

34



Retire o suporte por baixo do braço.

AUTODOC recomenda:

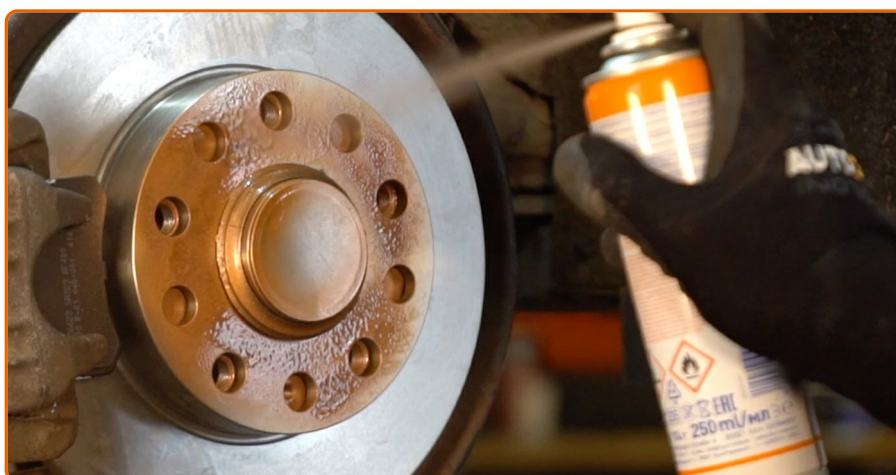
- Baixe o macaco hidráulico para caixa de transmissão suavemente, sem abanões, para evitar danificar os conjuntos e mecanismos.

35



Trate os fixadores do amortecedor. Use massa de cobre.

36



Trate a superfície onde o disco de travão entra em contacto com o aro da roda. Use massa de cobre.

37



Limpe a superfície do disco de travão. Utilize um produto de limpeza para travões.

AUTODOC recomenda:

- Após aplicar o spray, espere alguns minutos.

38



Instale a roda.

AUTODOC recomenda:

- Para evitar lesões, segure a roda quando apertar os parafusos de fixação.

39



Aperte os parafusos da roda. Use o soquete de impacto para roda #17.

40



Baixar o carro e trabalhar em ordem transversal, apertar os parafusos das rodas. Use uma chave de torque. Aperte-o para o torque de 120 Nm.

41



Retire os macacos e calços.

ACHOU ESTA INSTRUÇÃO ÚTIL?

SIM

NÃO



TORNE-SE UM MEMBRO DO AUTODOC CLUB!

AUTODOC — ALTA QUALIDADE E PEÇAS DE AUTOMÓVEIS A PREÇOS ACESSÍVEIS ONLINE

APLICATIVO MÓVEL AUTODOC: AGARRE ÓTIMAS OFERTAS E FAÇA COMPRAS CONVENIENTEMENTE



AUTODOC APP

Download

 Google play

 App Store

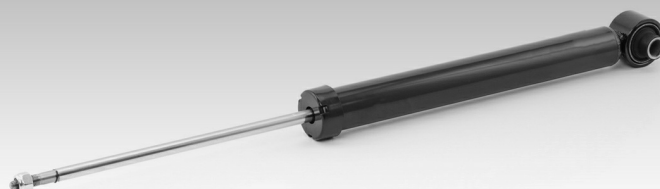
UMA ENORME SELEÇÃO DE PEÇAS DE REPOSIÇÃO PARA O SEU AUTOMÓVEL



COMPRA PEÇAS DE REPOSIÇÃO PARA AUDI



AMORTECEDOR: UMA AMPLA SELEÇÃO



ESCOLHA AUTO PEÇAS PARA AUDI A4 B6



AMORTECEDOR PARA AUDI: COMPRE AGORA



AMORTECEDOR PARA AUDI A4 B6: AS MELHORES PROMOÇÕES & OFERTAS



ⓘ Disclaimer (Isenção de responsabilidade):

O documento contém apenas recomendações gerais que podem ser úteis para os Senhores quando procederem a trabalhos de reparação ou substituição. AutoDoc não se responsabiliza por qualquer perda, lesão, danificação de propriedade que ocorre durante o processo de reparação ou substituição devido a utilização incorreta ou interpretação errada da informação fornecida.

AutoDoc não se responsabiliza por qualquer possível erro ou falta de clareza contidos neste guia. A informação fornecida destina-se exclusivamente a fins de informação e não pode substituir as instruções de especialista.

AutoDoc não se responsabiliza pelo uso incorreto ou perigoso de equipamento, ferramentas e peças de automóvel. AutoDoc recomenda fortemente usar do máximo cuidado e observar as regras de segurança quando proceder a trabalhos de reparação ou substituição. Lembramos: o uso de peças de automóvel de qualidade inferior não garante o nível apropriado de segurança no trânsito.

© Copyright 2018 – Todos os conteúdos deste site, especialmente textos, fotografias e gráficos, estão sob a proteção do copyright. AutoDoc GmbH reserva todos os direitos, incluindo os direitos de reprodução, publicação, edição e tradução.