



Como mudar braço
inferior da parte dianteira
em **Peugeot 208 1** - guia
de substituição

TUTORIAL EM VÍDEO



Importante!

Este procedimento de substituição pode ser usado para:

PEUGEOT 208 I Hatchback (CA_, CC_) 1.6, PEUGEOT 208 I Hatchback (CA_, CC_) 1.4 HDi, PEUGEOT 208 I Hatchback (CA_, CC_) 1.6 HDi, PEUGEOT 208 I Hatchback (CA_, CC_) 1.0, PEUGEOT 208 I Hatchback (CA_, CC_) 1.4 VTi, PEUGEOT 208 I Hatchback (CA_, CC_) 1.6 GTi, PEUGEOT 208 Carrinha (CU_) 1.2 VTi, PEUGEOT 208 Carrinha (CU_) 1.6 VTi, PEUGEOT 208 Carrinha (CU_) 1.6 HDi, PEUGEOT 208 Carrinha (CU_) 1.4 HDi, PEUGEOT 208 I Hatchback (CA_, CC_) 1.2 THP, PEUGEOT 208 I Hatchback (CA_, CC_) 1.6 HDi / BlueHDi 75, PEUGEOT 208 Carrinha (CU_) 1.6 BlueHDi 120, PEUGEOT 208 I Hatchback (CA_, CC_) 1.6 BlueHDi 120, PEUGEOT 208 Carrinha (CU_) 1.2 THP 110, (+ 16)

Os passos podem variar ligeiramente dependendo do design do automóvel.

SUBSTITUIÇÃO: BRAÇO INFERIOR DA PARTE DIANTEIRA – PEUGEOT 208 1. LISTA DAS FERRAMENTAS DE QUE IRÁ NECESSITAR:



- Escova de Arame
- Spray WD-40
- Massa de cobre
- Ponta de Torx T55
- Chave de caixa n.º E8
- Chave de caixa n.º 16
- Chave de caixa n.º 18
- Chave de caixa n.º 32
- Soquete de impacto para roda nº 17
- Chave de catraca
- Chave dinamométrica
- Vira-macho
- Pé-de-cabra
- Macaco hidráulico para caixa de transmissão
- Calço de roda

COMPRAR FERRAMENTAS

Substituição: braço inferior da parte dianteira – Peugeot 208 1. Conselho:

- O procedimento de substituição é idêntico para os braços de suspensão inferiores esquerdo e direito.
- Todo o trabalho deve ser feito com o motor parado.

SUBSTITUIÇÃO: BRAÇO INFERIOR DA PARTE DIANTEIRA – PEUGEOT 208 1. UTILIZE O SEGUINTE PROCEDIMENTO:

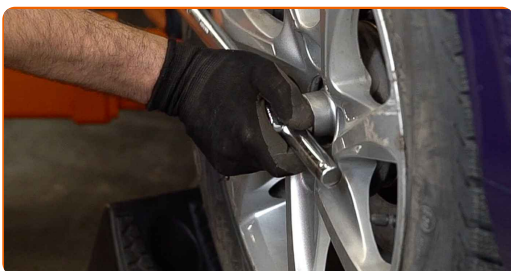
1 Fixe as rodas com os calços.



2 Solte os parafusos de montagem das rodas. Use o soquete de impacto para roda #17.



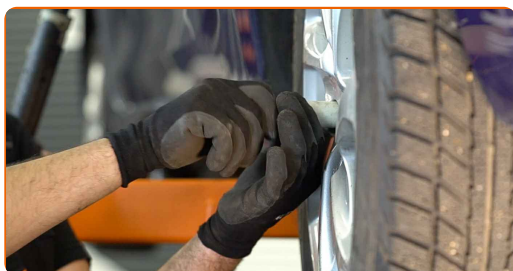
3 Solte o fixador do eixo de transmissão. Use uma chave soquete nº 32. Use uma chave de tarraxa.



4 Elevar a parte dianteira do carro e fixar em suportes.



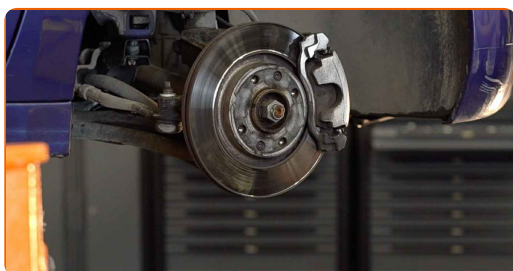
5 Desaperte os parafusos da roda.



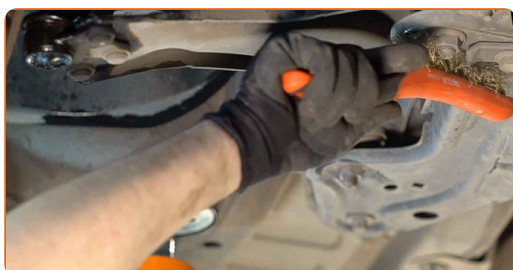
AUTODOC recomenda:

- **Importante!** Segure a roda enquanto desenrosca os parafusos de fixação.
Peugeot 208 1

6 Retire a roda.



7 Limpe todas as juntas do braço. Use uma escova metálica. Use spray WD-40.



- 8** Desaperte a fixação da articulação esférica da manga de eixo. Use uma chave soquete nº E8. Use uma chave soquete nº 18. Use uma chave de catraca.



- 9** Remova o parafuso de fixação.



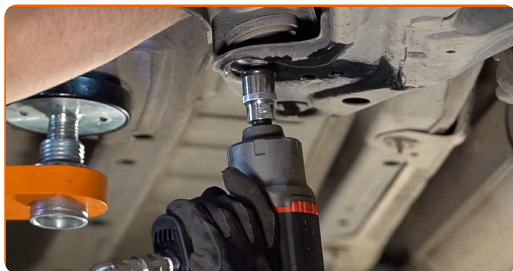
- 10** Solte o fixador traseiro do braço. Use uma chave soquete nº 18. Use uma chave de tarraxa.



- 11** Solte o fixador frontal do braço. Use uma chave soquete nº 18. Use uma chave de tarraxa.



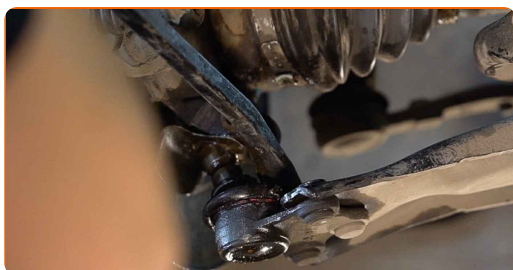
12 Desaperte o braço de fixação traseiro. Use Torx T55. Use uma chave soquete nº 18. Use uma chave de catraca.



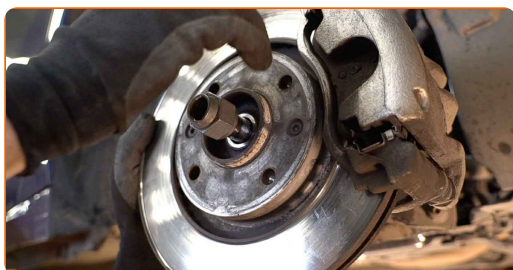
13 Remova o parafuso de fixação.



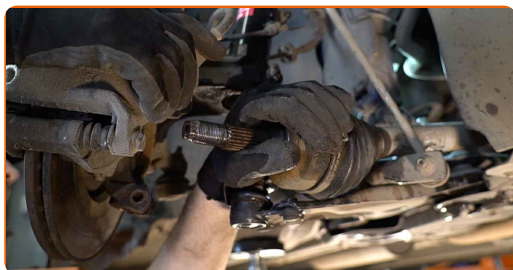
14 Desligue a articulação esférica da manga de eixo. Utilize um pé-de-cabra.



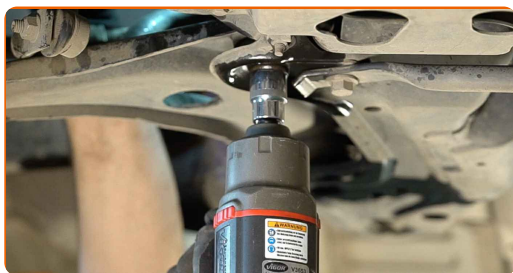
15 Desaperte o fixador que liga o eixo de transmissão ao cubo de roda.



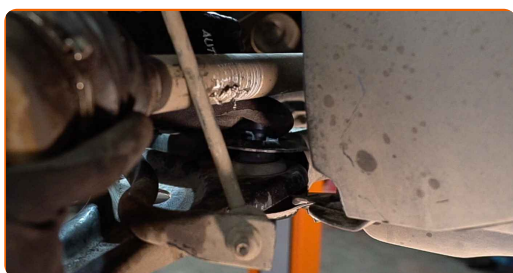
16 Desconecte o eixo de transmissão da manga de eixo.



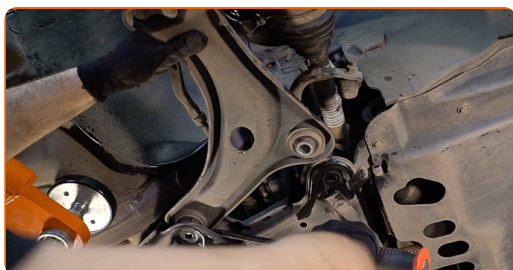
17 Desaperte o braço de fixação dianteiro. Use Torx T55. Use uma chave soquete nº 18. Use uma chave de catraca.



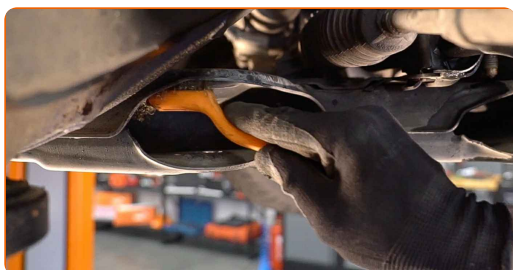
18 Remova o parafuso de fixação.



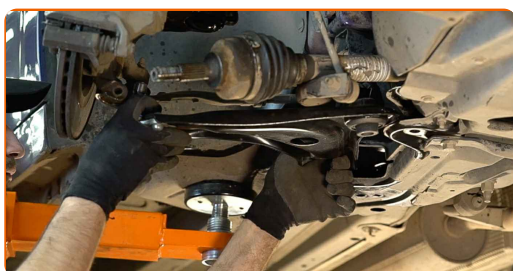
19 Remova o braço. Utilize um pé-de-cabra.



20 Limpe os locais de montagem e a rosca do braço da suspensão. Use uma escova metálica. Use spray WD-40.



21 Instale um novo braço.



Substituição: braço inferior da parte dianteira – Peugeot 208 1. AUTODOC recomenda:

- Durante o processo de instalação, use apenas os novos parafusos e porcas.
- Não danifique a tampa da articulação esférica.

22

Instale os fixadores do braço de controlo.



23

Limpe as ranhuras da junta homocinética do eixo de transmissão. Use spray WD-40.



24

Instale o eixo de transmissão no cubo da roda.

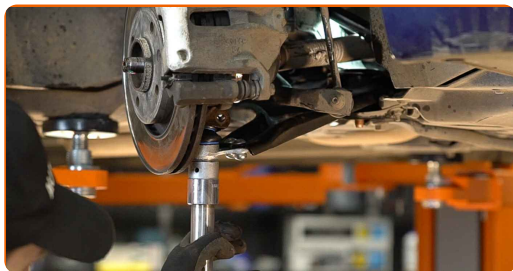


25

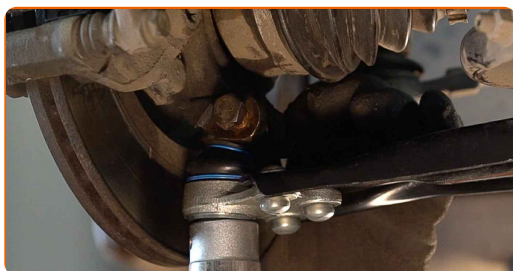
Conecte a articulação esférica à manga de eixo. Utilize um pé-de-cabra.



26 Apoie o braço. Use um macaco hidráulico de caixa de transmissão.



27 Instale o parafuso de fixação.



28 Aperte o fixador que liga o rótula de suspensão à manga do eixo. Use uma chave soquete nº 16. Use uma chave soquete nº E8. Use uma chave de catraca.



29 Aperte o braço de fixação traseiro. Use uma chave soquete nº 18.



30 Aperte o braço de fixação dianteiro. Use uma chave soquete nº 18.



- 31** Aperte o fixador da articulação esférica. Use uma chave soquete nº 16. Use uma chave de torque. Aperte-o para o torque de 40 Nm.



- 32** Aperte o fixador frontal, conectando o braço de controlo à subestrutura. Use uma chave soquete nº 18. Use uma chave de torque. Aperte-o para o torque de 120 Nm.



- 33** Aperte o fixador traseiro do braço da suspensão. Use uma chave soquete nº 18. Use uma chave de torque. Aperte-o para o torque de 120 Nm.



- 34** Retire o suporte por baixo do braço.



AUTODOC recomenda:

- Substituição: braço inferior da parte dianteira – Peugeot 208 1. Baixe o macaco de transmissão suavemente, sem solavancos, para evitar danificar os componentes e mecanismos.

35

Trate todas as juntas do braço. Use massa de cobre.



36

Aparafuse a porca do eixo de transmissão.



37

Limpe o local de montagem do aro do pneu. Use uma escova metálica. Trate a superfície de contacto. Use massa de cobre.



38

Instale a roda.



Substituição: braço inferior da parte dianteira – Peugeot 208 1. Os especialistas da AUTODOC recomendam:

- Para evitar lesões, segure a roda quando apertar os parafusos de fixação.

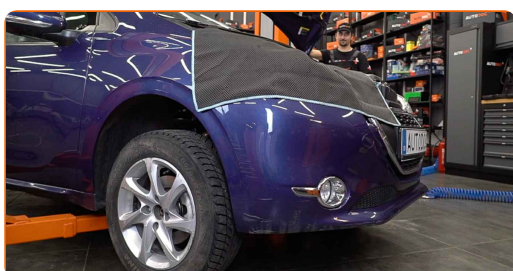
39

Aperte os parafusos da roda. Use o soquete de impacto para roda #17.



40

Abaixar o automóvel.



41

Aperte a porca do eixo de transmissão. Use uma chave soquete nº 32. Use uma chave de torque. Aperte-o para o torque de 245 Nm.



42

Apertar os parafusos da roda usando um padrão cruzado. Use uma chave de torque. Aperte-o para o torque de 100 Nm.



43

Retire os macacos e calços.



MUITO BEM! 

VER MAIS TUTORIAIS

AUTODOC – ALTA QUALIDADE E PEÇAS DE AUTOMÓVEIS A PREÇOS ACESSÍVEIS ONLINE

APLICATIVO MÓVEL AUTODOC: AGARRE ÓTIMAS OFERTAS E FAÇA COMPRAS CONVENIENTEMENTE



+ AUTODOC

GET IT ON
Google Play

Download on the
App Store

Download

UMA ENORME SELEÇÃO DE PEÇAS DE REPOSIÇÃO PARA O SEU AUTOMÓVEL

COMPRE PEÇAS DE REPOSIÇÃO PARA PEUGEOT

BRAÇO DE SUSPENSÃO: UMA AMPLA SELEÇÃO

ESCOLHA AUTO PEÇAS PARA PEUGEOT 208 1

BRAÇO DE SUSPENSÃO PARA PEUGEOT: COMPRE AGORA

**BRAÇO DE SUSPENSÃO PARA PEUGEOT 208 1: AS
MELHORES PROMOÇÕES & OFERTAS**

ⓘ DISCLAIMER (ISENÇÃO DE RESPONSABILIDADE):

O documento contém apenas recomendações gerais que podem ser úteis para os Senhores quando procederem a trabalhos de reparação ou substituição. AUTODOC não se responsabiliza por qualquer perda, lesão, danificação de propriedade que ocorre durante o processo de reparação ou substituição devido a utilização incorreta ou interpretação errada da informação fornecida.

AUTODOC não se responsabiliza por qualquer possível erro ou falta de clareza contidos neste guia. A informação fornecida destina-se exclusivamente a fins de informação e não pode substituir as instruções de especialista.

AUTODOC não se responsabiliza pelo uso incorreto ou perigoso de equipamento, ferramentas e peças de automóvel. AUTODOC recomenda fortemente usar do máximo cuidado e observar as regras de segurança quando proceder a trabalhos de reparação ou substituição. Lembramos: o uso de peças de automóvel de qualidade inferior não garante o nível apropriado de segurança no trânsito.

© Copyright 2023 – Todos os conteúdos deste site, especialmente textos, fotografias e gráficos, estão sob a proteção do copyright. AUTODOC SE reserva todos os direitos, incluindo os direitos de reprodução, publicação, edição e tradução.