



Como mudar escovas do
limpa vidros da parte
dianteira em **Peugeot**
208 1 - guia de
substituição

TUTORIAL EM VÍDEO



Importante!

Este procedimento de substituição pode ser usado para:

PEUGEOT PARTNER Caixa 1.6, PEUGEOT 208 I Hatchback (CA_, CC_) 1.6, PEUGEOT 208 I Hatchback (CA_, CC_) 1.4 HDi, PEUGEOT 208 I Hatchback (CA_, CC_) 1.6 HDi, PEUGEOT PARTNER Tepee 1.6 HDi 90, PEUGEOT PARTNER Caixa 1.6 HDi 90, PEUGEOT PARTNER Camião de plataforma/chassis 1.6 HDi, PEUGEOT PARTNER Camião de plataforma/chassis 1.6 HDi 16V, PEUGEOT PARTNER Tepee 1.6, PEUGEOT PARTNER Tepee 1.6 HDi 16V, PEUGEOT PARTNER Tepee 1.6 HDi, PEUGEOT PARTNER Caixa 1.6 HDi, PEUGEOT PARTNER Caixa 1.6 HDi 16V, PEUGEOT 208 I Hatchback (CA_, CC_) 1.0, PEUGEOT 208 I Hatchback (CA_, CC_) 1.4 VTi, (+ 51)

Os passos podem variar ligeiramente dependendo do design do automóvel.

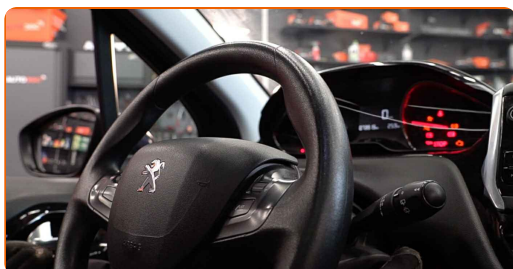
Substituição: escovas do limpa vidros – Peugeot 208 1. AUTODOC recomenda:

- Substitua as escovas do limpa para-brisas sempre em conjunto. Isso irá garantir uma limpeza eficaz e uniforme do para-brisas.
- Não confunda as escovas do limpa para-brisas do lado do condutor e do passageiro.
- O procedimento de substituição para ambas as escovas do limpa para-brisas é idêntico.
- Todo o trabalho deve ser feito com o motor parado.

SUBSTITUIÇÃO: ESCOVAS DO LIMPA VIDROS – PEUGEOT 208 1. SIGA OS SEGUINTE PASSOS:

1

Ligue a ignição.



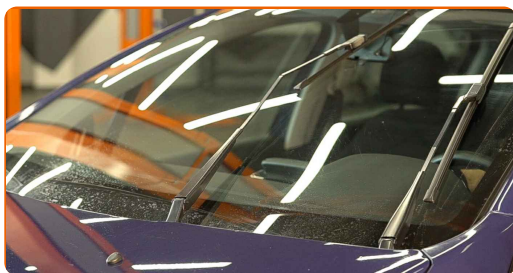
2

Puxe a alavanca do limpa para-brisas para a posição inferior.



3

Desligue a ignição. No modo de serviço, os limpadores para-brisas estarão na posição superior.



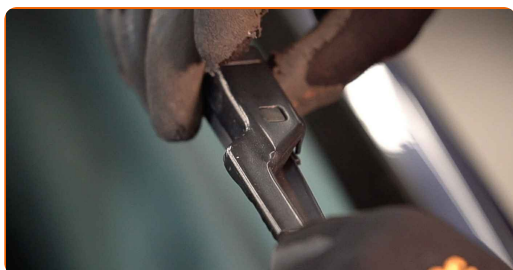
4

Prepare os novos limpadores para-brisas.



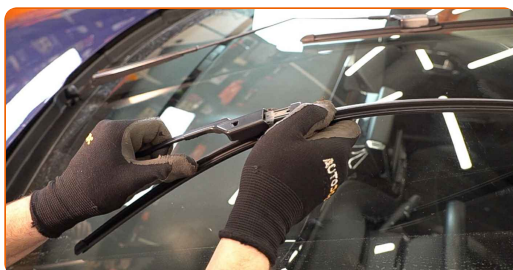
5

Puxe o braço do limpador para-brisas para longe da superfície do vidro até que pare.



6

Pressione o clipe de fixação. Remova a escova do braço do limpador para-brisas.



Substituição: escovas do limpador vidros – Peugeot 208 1. Conselho de especialistas da AUTODOC:

- Ao substituir a escova do limpador para-brisas tenha cuidado para impedir que o braço do limpador para-brisas, acionado por mola, atinja o vidro.

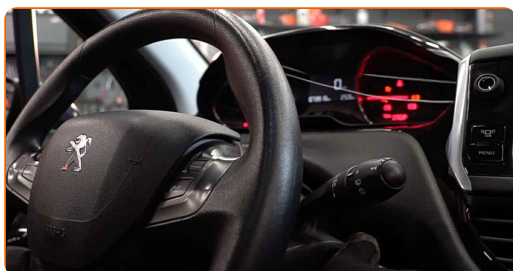
- 7** Instale a nova escova do limpa para-brisas e pressione cuidadosamente até ao vidro o braço do limpa para-brisas.



Substituição: escovas do limpa vidros – Peugeot 208 1. Conselho da AUTODOC:

- Não toque na borda da borracha da escova de limpeza a trabalhar, de modo a não danificar a camada de grafite.
- Assegure-se que a tira de borracha da escova fica firmemente pressionada contra todo o comprimento do vidro.

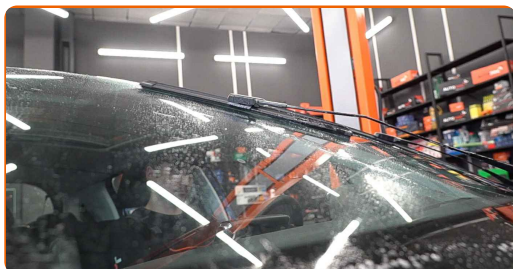
- 8** Ligue a ignição.



- 9** Puxe a alavanca do limpa para-brisas para a posição inferior. Ao fazer isso, irá mudar os limpa para-brisas do modo de serviço para o modo de operação.

10

Após a instalação, verifique o funcionamento do limpa para-brisas. As escovas não se devem cruzar, ou bater contra o selo do para-brisa.



MUITO BEM! 

[VER MAIS TUTORIAIS](#)

AUTODOC – ALTA QUALIDADE E PEÇAS DE AUTOMÓVEIS A PREÇOS ACESSÍVEIS ONLINE

APLICATIVO MÓVEL AUTODOC: AGARRE ÓTIMAS OFERTAS E FAÇA COMPRAS CONVENIENTEMENTE



+ AUTODOC

GET IT ON
Google Play

Download on the
App Store

Download

UMA ENORME SELEÇÃO DE PEÇAS DE REPOSIÇÃO PARA O SEU AUTOMÓVEL

COMPRE PEÇAS DE REPOSIÇÃO PARA PEUGEOT

ESCOVAS DO LIMPA VIDROS: UMA AMPLA SELEÇÃO

ESCOLHA AUTO PEÇAS PARA PEUGEOT 208 1

ESCOVAS DO LIMPA VIDROS PARA PEUGEOT: COMPRE AGORA

ESCOVAS DO LIMPA VIDROS PARA PEUGEOT 208 1: AS MELHORES PROMOÇÕES & OFERTAS

ⓘ DISCLAIMER (ISENÇÃO DE RESPONSABILIDADE):

O documento contém apenas recomendações gerais que podem ser úteis para os Senhores quando procederem a trabalhos de reparação ou substituição. AUTODOC não se responsabiliza por qualquer perda, lesão, danificação de propriedade que ocorre durante o processo de reparação ou substituição devido a utilização incorreta ou interpretação errada da informação fornecida.

AUTODOC não se responsabiliza por qualquer possível erro ou falta de clareza contidos neste guia. A informação fornecida destina-se exclusivamente a fins de informação e não pode substituir as instruções de especialista.

AUTODOC não se responsabiliza pelo uso incorreto ou perigoso de equipamento, ferramentas e peças de automóvel. AUTODOC recomenda fortemente usar do máximo cuidado e observar as regras de segurança quando proceder a trabalhos de reparação ou substituição. Lembramos: o uso de peças de automóvel de qualidade inferior não garante o nível apropriado de segurança no trânsito.

© Copyright 2023 – Todos os conteúdos deste site, especialmente textos, fotografias e gráficos, estão sob a proteção do copyright. AUTODOC SE reserva todos os direitos, incluindo os direitos de reprodução, publicação, edição e tradução.