



Como mudar
amortecedores da parte
traseira em **Peugeot 208**
1 - guia de substituição

TUTORIAL EM VÍDEO



Importante!

Este procedimento de substituição pode ser usado para:

PEUGEOT 208 I Hatchback (CA_, CC_) 1.6, PEUGEOT 208 I Hatchback (CA_, CC_) 1.4 HDi, PEUGEOT 208 I Hatchback (CA_, CC_) 1.6 HDi, PEUGEOT 207 Sedan 1.4, PEUGEOT 207 Hatchback 1.4, PEUGEOT 207 Hatchback 1.4 16V, PEUGEOT 208 I Hatchback (CA_, CC_) 1.0, PEUGEOT 208 I Hatchback (CA_, CC_) 1.4 VTi, PEUGEOT 208 I Hatchback (CA_, CC_) 1.6 GTi, PEUGEOT 208 I Hatchback (CA_, CC_) 1.2 THP, PEUGEOT 208 I Hatchback (CA_, CC_) 1.6 HDi / BlueHDi 75, PEUGEOT 208 I Hatchback (CA_, CC_) 1.6 BlueHDi 120, PEUGEOT 208 I Hatchback (CA_, CC_) 1.4 GPL, PEUGEOT 208 I Hatchback (CA_, CC_) 1.2 GPL, PEUGEOT 208 I Hatchback (CA_, CC_) 1.2

Os passos podem variar ligeiramente dependendo do design do automóvel.

**SUBSTITUIÇÃO: AMORTECEDOR – PEUGEOT 208 1.
FERRAMENTAS DE QUE PODERÁ NECESSITAR:**



- Escova de Arame
- Spray WD-40
- Massa de cobre
- Chave de caixa n.º E18
- Chave de caixa n.º 16
- Ponta de Torx T20
- Soquete de impacto para roda n.º 17
- Chave de catraca
- Chave dinamométrica
- Alicates para abraçadeiras
- Macaco hidráulico para caixa de transmissão
- Calço de roda

COMPRAR FERRAMENTAS

Substituição: amortecedor – Peugeot 208 1. Os especialistas da AUTODOC recomendam:

- Ambos os amortecedores da suspensão traseira devem ser substituídos simultaneamente.
- O procedimento de substituição é idêntico para os amortecedores esquerdo e direito da suspensão traseira.
- Todo o trabalho deve ser feito com o motor parado.

SUBSTITUIÇÃO: AMORTECEDOR – PEUGEOT 208 1. UTILIZE O SEGUINTE PROCEDIMENTO:

1

Fixe as rodas com os calços.



2

Solte os parafusos de montagem das rodas. Use o soquete de impacto para roda #17.



3

Elevar a parte traseira do carro e fixar em suportes.



4 Desaperte os parafusos da roda.



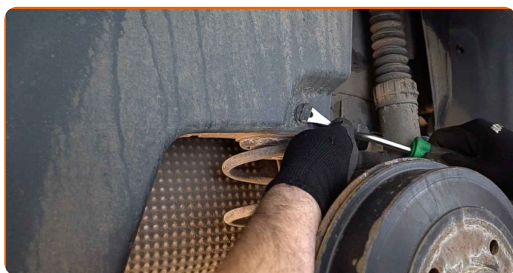
Substituição: amortecedor – Peugeot 208 1. Conselho:

- Para evitar uma lesão, segure a roda ao desapertar os parafusos.

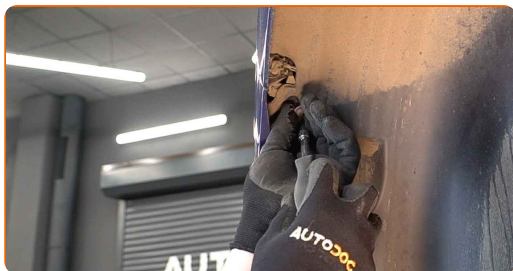
5 Retire a roda.



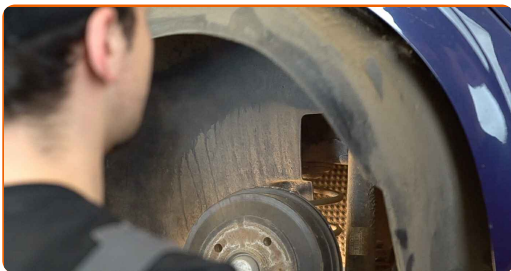
6.1 Desaparafuse e remova os elementos de fixação da cobertura do arco da roda.



6.2 Use Torx T20. Utilize alicates para abraçadeiras.



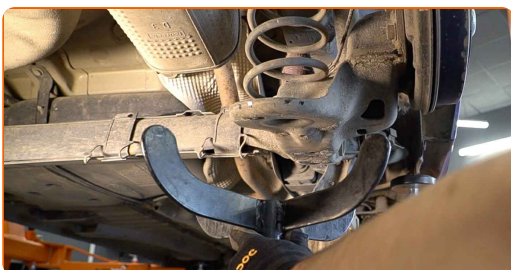
7 Remova a cobertura do arco da roda.



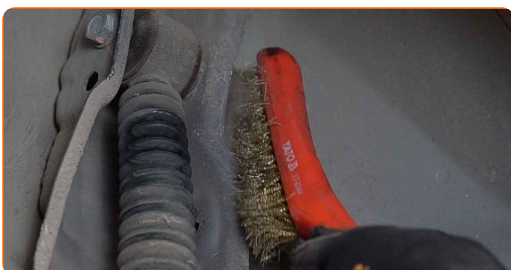
8 Retire o fixador da tampa protetora de plástico do eixo traseiro.



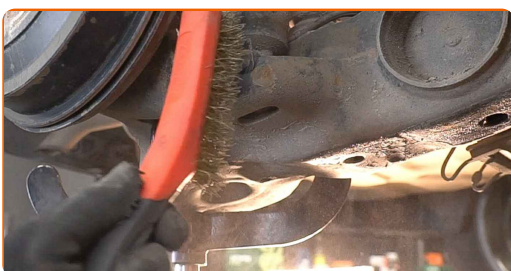
9 Apoie o eixo de torção da suspensão traseira. Use um macaco hidráulico de caixa de transmissão.



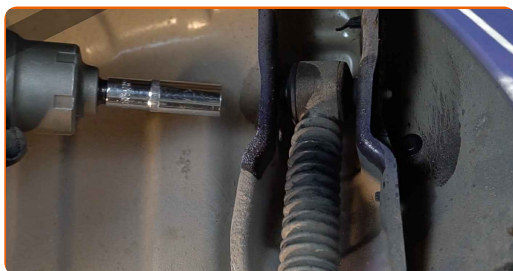
10.1 Limpe os elementos de fixação do amortecedor.



10.2 Use uma escova metálica. Use spray WD-40.



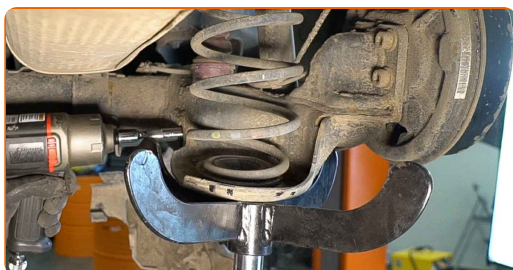
11 Desaperte a fixação superior do amortecedor. Use uma chave soquete nº 16. Use uma chave de catraca.



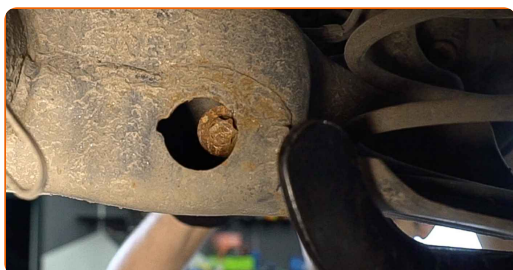
12 Remova o parafuso de fixação.



13 Desaperte a fixação inferior do amortecedor. Use uma chave soquete nº E18. Use uma chave de catraca.



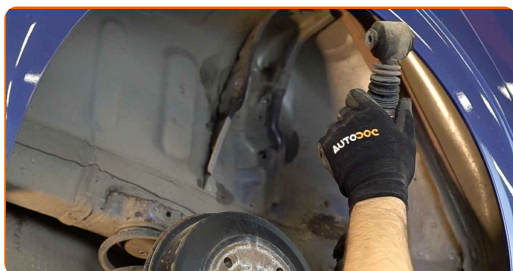
14 Remova o parafuso de fixação.



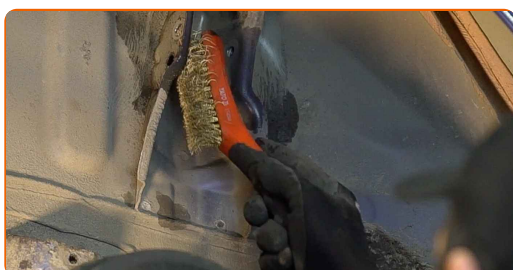
AUTODOC recomenda:

- Importante! Para evitar lesões, segure o amortecedor enquanto desaparafusa os parafusos de fixação. Peugeot 208 1

15 Remova o amortecedor.



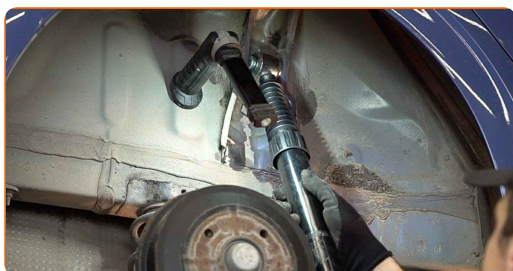
16 Trate os assentos de montagem do amortecedor. Use uma escova metálica. Use spray WD-40.



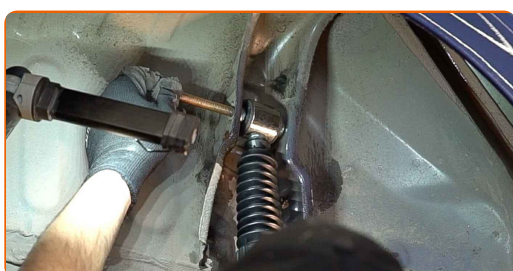
Substituição: amortecedor – Peugeot 208 1. Os especialistas da AUTODOC recomendam:

- Antes de instalar um novo amortecedor deve bombeá-lo manualmente 3-5 vezes.

17 Coloque o amortecedor no arco da roda e fixe-o.



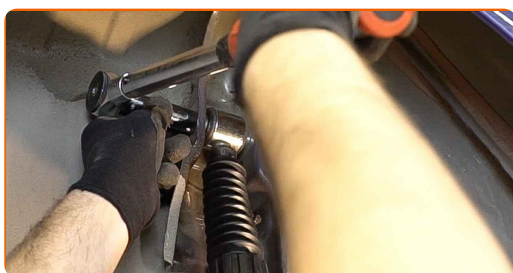
18 Instale os parafusos de fixação.



AUTODOC recomenda:

- Peugeot 208 1 – Para evitar lesões, segure o amortecedor enquanto aparafusa os parafusos de fixação.

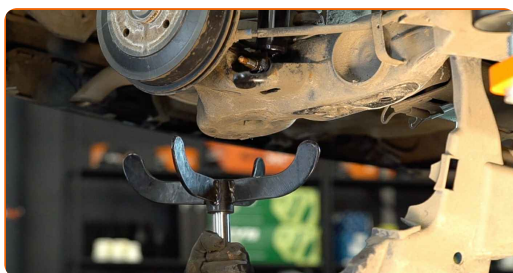
- 19** Aperte a fixação superior do amortecedor. Use uma chave soquete nº 16. Use uma chave de torque. Aperte-o para o torque de 60 Nm.



- 20** Aperte a fixação inferior do amortecedor. Use uma chave soquete nº E18. Use uma chave de torque. Aperte-o para o torque de 100 Nm.



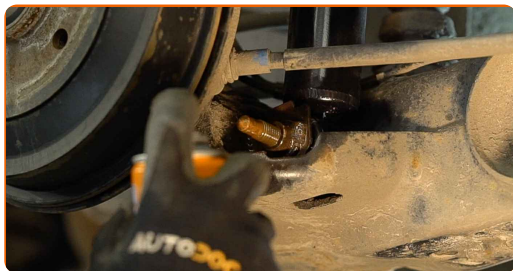
- 21** Remova o apoio sob a viga do eixo traseiro.



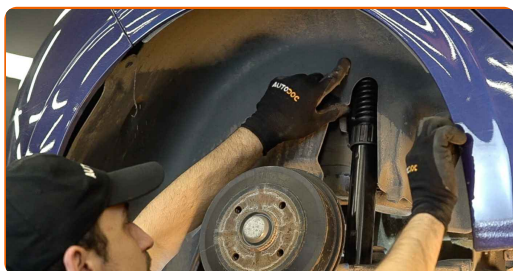
Substituição: amortecedor – Peugeot 208 1. AUTODOC recomenda:

- Baixe o macaco hidráulico para caixa de transmissão suavemente, sem abanões, para evitar danificar os conjuntos e mecanismos.

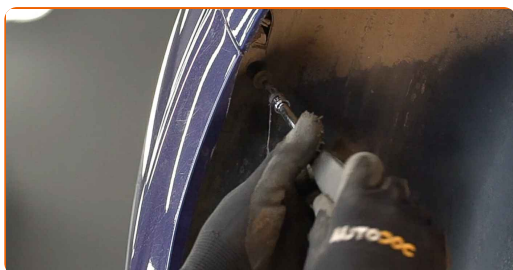
22 Trate os fixadores do amortecedor. Use massa de cobre.



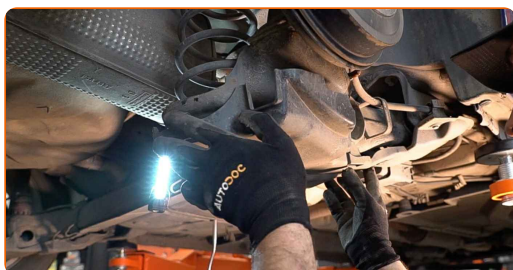
23 Instale a cobertura da cava da roda no seu local de montagem.



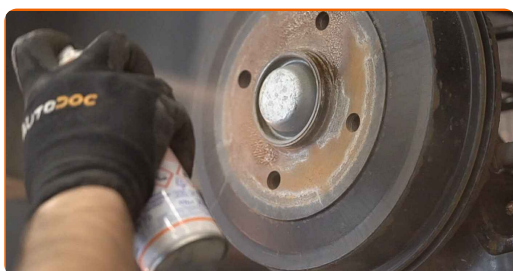
24 Instale e aperte os elementos de fixação da cobertura do arco da roda. Use Torx T20.



25 Instale a tampa protetora de plástico do eixo traseiro e aperte-a.



26 Limpe o local de montagem do aro do pneu. Use uma escova metálica. Trate a superfície de contacto. Use massa de cobre.



27 Instale a roda.



Substituição: amortecedor – Peugeot 208 1. Os profissionais recomendam:

- Para evitar lesões, segure a roda quando apertar os parafusos de fixação.

28 Aperte os parafusos da roda. Use o soquete de impacto para roda #17.



29 Baixar o carro e trabalhar em ordem transversal, apertar os parafusos das rodas. Use uma chave de torque. Aperte-o para o torque de 100 Nm.



30

Retire os macacos e calços.



MUITO BEM! 

VER MAIS TUTORIAIS

AUTODOC – ALTA QUALIDADE E PEÇAS DE AUTOMÓVEIS A PREÇOS ACESSÍVEIS ONLINE

APLICATIVO MÓVEL AUTODOC: AGARRE ÓTIMAS OFERTAS E FAÇA COMPRAS CONVENIENTEMENTE



+ AUTODOC

GET IT ON
Google Play

Download on the
App Store

Download

UMA ENORME SELEÇÃO DE PEÇAS DE REPOSIÇÃO PARA O SEU AUTOMÓVEL

COMPRE PEÇAS DE REPOSIÇÃO PARA PEUGEOT

AMORTECEDOR: UMA AMPLA SELEÇÃO

ESCOLHA AUTO PEÇAS PARA PEUGEOT 208 1

AMORTECEDOR PARA PEUGEOT: COMPRE AGORA

**AMORTECEDOR PARA PEUGEOT 208 1: AS MELHORES
PROMOÇÕES & OFERTAS**

ⓘ DISCLAIMER (ISENÇÃO DE RESPONSABILIDADE):

O documento contém apenas recomendações gerais que podem ser úteis para os Senhores quando procederem a trabalhos de reparação ou substituição. AUTODOC não se responsabiliza por qualquer perda, lesão, danificação de propriedade que ocorre durante o processo de reparação ou substituição devido a utilização incorreta ou interpretação errada da informação fornecida.

AUTODOC não se responsabiliza por qualquer possível erro ou falta de clareza contidos neste guia. A informação fornecida destina-se exclusivamente a fins de informação e não pode substituir as instruções de especialista.

AUTODOC não se responsabiliza pelo uso incorreto ou perigoso de equipamento, ferramentas e peças de automóvel. AUTODOC recomenda fortemente usar do máximo cuidado e observar as regras de segurança quando proceder a trabalhos de reparação ou substituição. Lembramos: o uso de peças de automóvel de qualidade inferior não garante o nível apropriado de segurança no trânsito.

© Copyright 2022 – Todos os conteúdos deste site, especialmente textos, fotografias e gráficos, estão sob a proteção do copyright. AUTODOC GmbH reserva todos os direitos, incluindo os direitos de reprodução, publicação, edição e tradução.