



Como mudar molas de  
suspensão da parte  
traseira em **Peugeot 208**  
1 - guia de substituição

## TUTORIAL EM VÍDEO



### **Importante!**

Este procedimento de substituição pode ser usado para:

PEUGEOT 208 I Hatchback (CA\_, CC\_) 1.4 HDi, PEUGEOT 208 I Hatchback (CA\_, CC\_) 1.6 HDi, PEUGEOT 208 I Hatchback (CA\_, CC\_) 1.0, PEUGEOT 208 I Hatchback (CA\_, CC\_) 1.4 VTi, PEUGEOT 208 I Hatchback (CA\_, CC\_) 1.6, PEUGEOT 208 I Hatchback (CA\_, CC\_) 1.2 THP, PEUGEOT 208 I Hatchback (CA\_, CC\_) 1.6 HDi / BlueHDi 75, PEUGEOT 208 I Hatchback (CA\_, CC\_) 1.6 BlueHDi 100, PEUGEOT 208 I Hatchback (CA\_, CC\_) 1.5 BlueHDI 100

Os passos podem variar ligeiramente dependendo do design do automóvel.

**SUBSTITUIÇÃO: MOLAS DE SUSPENSÃO – PEUGEOT  
208 1. FERRAMENTAS QUE NECESSITA:**



- Escova de Arame
- Spray WD-40
- Massa de cobre
- Chave de caixa n.º E12
- Soquete de impacto para roda n.º 17
- Chave de catraca
- Chave dinamométrica
- Vira-macho
- Macaco hidráulico para caixa de transmissão
- Calço de roda

**COMPRAR FERRAMENTAS**

Substituição: molas de suspensão – Peugeot 208 1. Os profissionais recomendam:

- Ambas as molas espirais da suspensão traseira devem ser substituídas simultaneamente.
- O procedimento de substituição é idêntico para os molas espirais esquerda e direita da suspensão traseira.
- Aviso! Desligue o motor antes de iniciar qualquer trabalho - Peugeot 208 1.

## EFETUAR A SUBSTITUIÇÃO, NA SEGUINTE ORDEM:

1

Fixe as rodas com os calços.



2

Solte os parafusos de montagem das rodas. Use o soquete de impacto para roda #17.



3

Elevar a parte traseira do carro e fixar em suportes.



4

Desaperte os parafusos da roda.



**AUTODOC recomenda:**

- Importante! Segure a roda enquanto desenrosca os parafusos de fixação.  
Peugeot 208 1

5

Retire a roda.



6

Retire o fixador da tampa protetora de plástico do eixo traseiro.

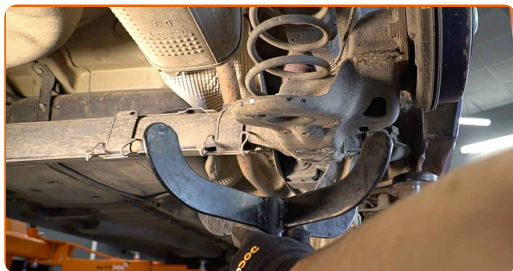


7

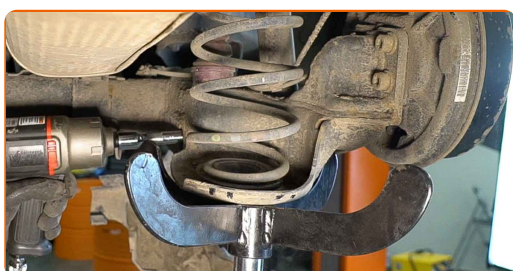
Limpe os elementos de fixação do amortecedor. Use uma escova metálica. Use spray WD-40.



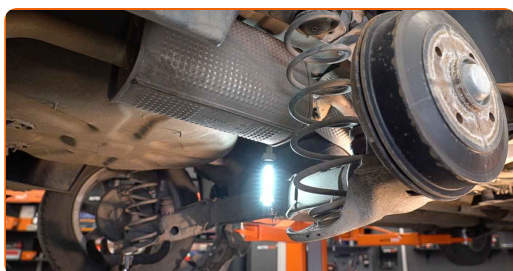
**8** Apoie o eixo de torção da suspensão traseira. Use um macaco hidráulico de caixa de transmissão.



**9** Desaperte a fixação inferior do amortecedor. Use uma chave soquete nº E12. Use uma chave de catraca. Use uma chave de tarraxa.



**10** Remova o apoio sob a viga do eixo traseiro.

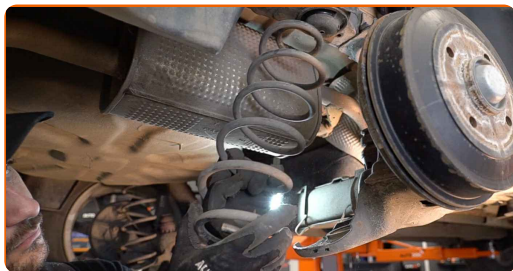


**AUTODOC recomenda:**

- Peugeot 208 1 – Não baixe o macaco de transmissão abruptamente, para evitar danificar os componentes e mecanismos do automóvel.

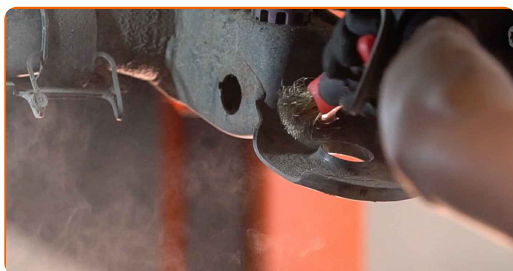
11

Retire a mola.



12

Limpe os locais de montagem da mola espiral. Use uma escova metálica. Use spray WD-40.



Substituição: molas de suspensão – Peugeot 208 1. AUTODOC recomenda:

- Inspeccione as montagens de borracha da mola de suspensão. Se necessário, substitua.

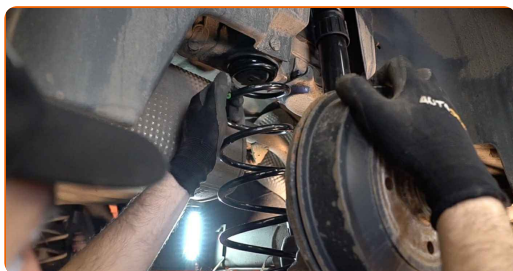
13

Puxe o eixo de torção da suspensão traseira.

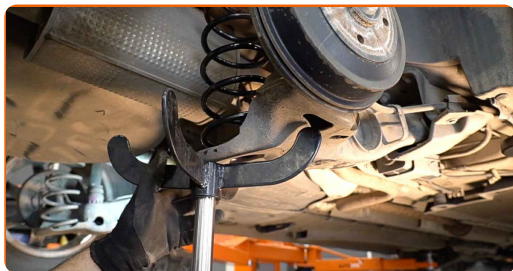


14

Instale o compressor de mola em conjunto com os suportes de borracha nos locais de montagem.



**15** Apoie o eixo de torção da suspensão traseira. Use um macaco hidráulico de caixa de transmissão.



**16** Aperte a fixação inferior do amortecedor. Use uma chave soquete nº E12. Use uma chave de torque. Aperte-o para o torque de 100 Nm.



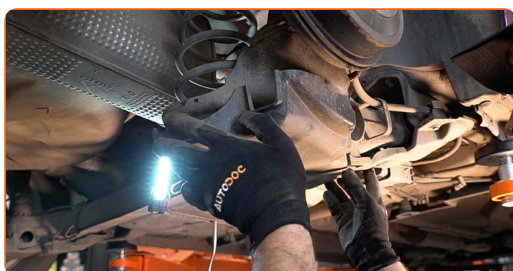
**17** Remova o apoio sob a viga do eixo traseiro.



**AUTODOC recomenda:**

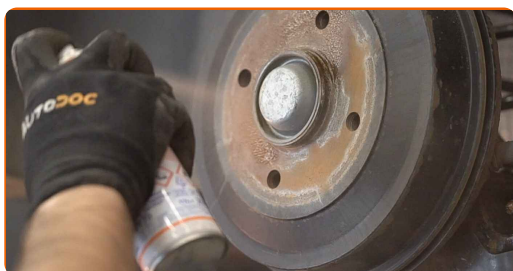
- Substituição: molas de suspensão – Peugeot 208 1. Baixe o macaco de transmissão suavemente, sem solavancos, para evitar danificar os componentes e mecanismos.

**18** Instale a tampa protetora de plástico do eixo traseiro e aperte-a.

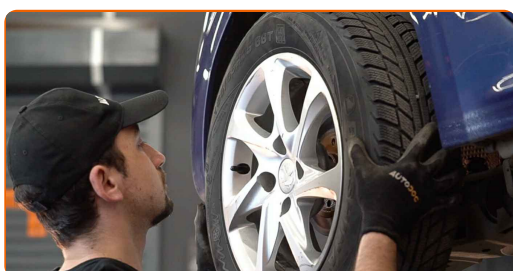




- 19** Limpe o local de montagem do aro do pneu. Use uma escova metálica. Trate a superfície de contacto. Use massa de cobre.



- 20** Instale a roda.



**AUTODOC recomenda:**

- **Importante!** Segure a roda enquanto enrosca os parafusos de fixação. Peugeot 208 1

- 21** Aperte os parafusos da roda. Use o soquete de impacto para roda #17.



- 22** Baixar o carro e trabalhar em ordem transversal, apertar os parafusos das rodas. Use uma chave de torque. Aperte-o para o torque de 100 Nm.



23

Retire os macacos e calços.



**MUITO BEM!** 

**VER MAIS TUTORIAIS**

## AUTODOC – ALTA QUALIDADE E PEÇAS DE AUTOMÓVEIS A PREÇOS ACESSÍVEIS ONLINE

APLICATIVO MÓVEL AUTODOC: AGARRE ÓTIMAS OFERTAS E FAÇA COMPRAS CONVENIENTEMENTE



**+ AUTODOC**

GET IT ON  
**Google Play**

Download on the  
**App Store**

**Download**

**UMA ENORME SELEÇÃO DE PEÇAS DE REPOSIÇÃO PARA O SEU AUTOMÓVEL**

**COMPRE PEÇAS DE REPOSIÇÃO PARA PEUGEOT**

**MOLAS DE SUSPENSÃO: UMA AMPLA SELEÇÃO**

**ESCOLHA AUTO PEÇAS PARA PEUGEOT 208 1**

**MOLAS DE SUSPENSÃO PARA PEUGEOT: COMPRE AGORA**

**MOLAS DE SUSPENSÃO PARA PEUGEOT 208 1: AS  
MELHORES PROMOÇÕES & OFERTAS**

## **ⓘ DISCLAIMER (ISENÇÃO DE RESPONSABILIDADE):**

O documento contém apenas recomendações gerais que podem ser úteis para os Senhores quando procederem a trabalhos de reparação ou substituição. AUTODOC não se responsabiliza por qualquer perda, lesão, danificação de propriedade que ocorre durante o processo de reparação ou substituição devido a utilização incorreta ou interpretação errada da informação fornecida.

AUTODOC não se responsabiliza por qualquer possível erro ou falta de clareza contidos neste guia. A informação fornecida destina-se exclusivamente a fins de informação e não pode substituir as instruções de especialista.

AUTODOC não se responsabiliza pelo uso incorreto ou perigoso de equipamento, ferramentas e peças de automóvel. AUTODOC recomenda fortemente usar do máximo cuidado e observar as regras de segurança quando proceder a trabalhos de reparação ou substituição. Lembramos: o uso de peças de automóvel de qualidade inferior não garante o nível apropriado de segurança no trânsito.

© Copyright 2022 – Todos os conteúdos deste site, especialmente textos, fotografias e gráficos, estão sob a proteção do copyright. AUTODOC GmbH reserva todos os direitos, incluindo os direitos de reprodução, publicação, edição e tradução.