



Como mudar filtro
habitáculo em **VW**
Touran 1T1 1T2 - guia de
substituição

TUTORIAL EM VÍDEO



Importante!

Este procedimento de substituição pode ser usado para:

VW Passat B7 Sedan (362) 1.4 TSI, VW Passat B7 Sedan (362) 1.8 TSI, VW Passat B7 Sedan (362) 2.0 TSI, VW Passat B7 Sedan (362) 1.6 TDI, VW Passat B7 Sedan (362) 2.0 TDI, VW Passat B7 Sedan (362) 2.0 TDI 4motion, VW Passat B7 Sedan (362) 1.4 TSI EcoFuel, VW Passat B7 Variant (365) 1.4 TSI, VW Passat B7 Variant (365) 1.8 TSI, VW Passat B7 Variant (365) 1.6 TDI, VW Passat B7 Variant (365) 2.0 TSI, VW Passat B7 Variant (365) 2.0 TDI, VW Passat B7 Variant (365) 2.0 TDI 4motion, VW Passat B7 Variant (365) 1.4 TSI EcoFuel, VW Touran I (1T3) 1.2 TSI, (+ 263)

Os passos podem variar ligeiramente dependendo do design do automóvel.

Substituição: filtro do habitáculo – VW Touran 1T1 1T2. Os especialistas da AUTODOC recomendam:

- Substitua o filtro de ar do habitáculo pelo menos uma vez a cada seis meses, na estações da Primavera e de Outono.
- Siga os termos, as recomendações e as exigências da operação da peça fornecida pelo fabricante.
- Se o fluxo de ar para o habitáculo for drasticamente reduzido, substitua o filtro antes de uma manutenção programada.
- Aviso! Desligue o motor antes de iniciar qualquer trabalho - VW Touran 1T1 1T2.

EFETUAR A SUBSTITUIÇÃO, NA SEGUINTE ORDEM:

- 1** Mova o assento do passageiro totalmente para trás.



- 2** Desenrosque os elementos de fixação do painel lateral do lado do passageiro.



3

Remova a tampa protetora sob o porta luvas.



4

Eleve, solte cuidadosamente dos fixadores e retire o painel de acabamento lateral do lado do passageiro.



5

Remova a tampa da caixa do filtro de habitáculo.



6

Retire o filtro de habitáculo.



Substituição: filtro do habitáculo – VW Touran 1T1 1T2. Conselho:

- Não tente limpar e reutilizar o filtro - afetará a qualidade de limpeza de ar dentro o carro.

7

Instale o filtro do habitáculo no seu assento de montagem.

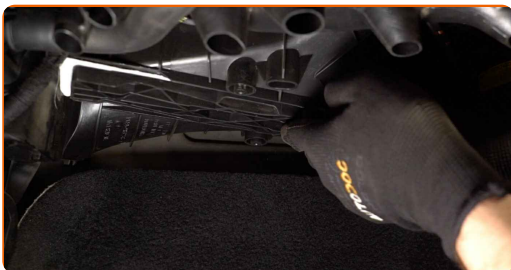


AUTODOC recomenda:

- Substituição: filtro do habitáculo – VW Touran 1T1 1T2. Certifique-se de que posiciona correctamente o elemento filtrante. Evite o desalinhamento.
- Siga a seta de direção do fluxo de ar no filtro.

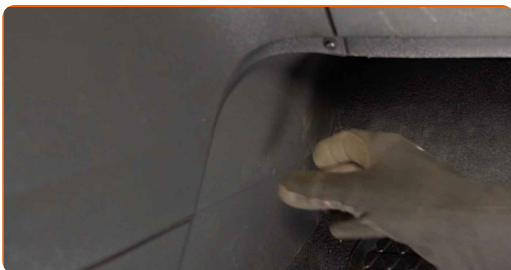
8

Reinstale a tampa da caixa do filtro de habitáculo. Certifique-se que ouve um clique a indicar que está fixa no local.



9

Instale o painel de acabamento lateral. Posicione a peça utilizando os guias e bloqueie os fixadores.

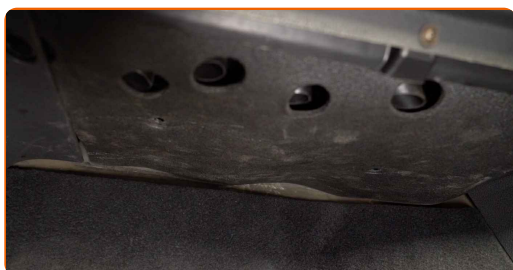


AUTODOC recomenda:

- Substituição: filtro do habitáculo – VW Touran 1T1 1T2. Não use força excessiva durante a montagem. Isso poderá danificar os fixadores.

10

Instale e fixe a cobertura de proteção debaixo do porta luvas.

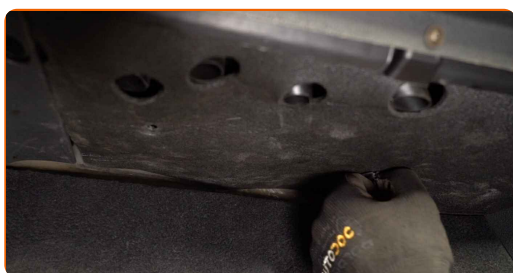


AUTODOC recomenda:

- Substituição: filtro do habitáculo – VW Touran 1T1 1T2. Não use força excessiva durante a montagem. Isso poderá danificar os fixadores.

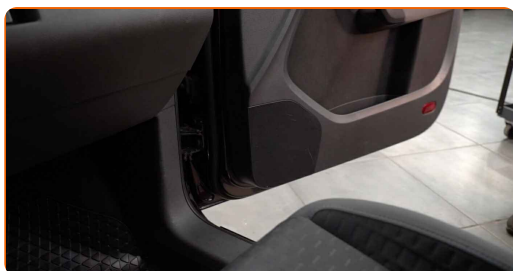
11

Aperte os elementos de fixação do painel lateral do lado do passageiro.



12

Volte a colocar o banco do passageiro na sua posição inicial.



13

Ligue a ignição.



14

Ligue o sistema de ar condicionado. Isso é necessário para garantir que o componente funcione corretamente.

15

Desligue a ignição.

**MUITO BEM!** [VER MAIS TUTORIAIS](#)

AUTODOC – ALTA QUALIDADE E PEÇAS DE AUTOMÓVEIS A PREÇOS ACESSÍVEIS ONLINE

APLICATIVO MÓVEL AUTODOC: AGARRE ÓTIMAS OFERTAS E FAÇA COMPRAS CONVENIENTEMENTE



AUTODOC

GET IT ON
 **Google Play**

Download on the
 **App Store**

Download

UMA ENORME SELEÇÃO DE PEÇAS DE REPOSIÇÃO PARA O SEU AUTOMÓVEL

COMPRE PEÇAS DE REPOSIÇÃO PARA VW

FILTRO DO HABITÁCULO: UMA AMPLA SELEÇÃO

ESCOLHA AUTO PEÇAS PARA VW TOURAN 1T1 1T2

FILTRO DO HABITÁCULO PARA VW: COMPRE AGORA

**FILTRO DO HABITÁCULO PARA VW TOURAN 1T1 1T2: AS
MELHORES PROMOÇÕES & OFERTAS**

ⓘ DISCLAIMER (ISENÇÃO DE RESPONSABILIDADE):

O documento contém apenas recomendações gerais que podem ser úteis para os Senhores quando procederem a trabalhos de reparação ou substituição. AUTODOC não se responsabiliza por qualquer perda, lesão, danificação de propriedade que ocorre durante o processo de reparação ou substituição devido a utilização incorreta ou interpretação errada da informação fornecida.

AUTODOC não se responsabiliza por qualquer possível erro ou falta de clareza contidos neste guia. A informação fornecida destina-se exclusivamente a fins de informação e não pode substituir as instruções de especialista.

AUTODOC não se responsabiliza pelo uso incorreto ou perigoso de equipamento, ferramentas e peças de automóvel. AUTODOC recomenda fortemente usar do máximo cuidado e observar as regras de segurança quando proceder a trabalhos de reparação ou substituição. Lembramos: o uso de peças de automóvel de qualidade inferior não garante o nível apropriado de segurança no trânsito.

© Copyright 2021 – Todos os conteúdos deste site, especialmente textos, fotografias e gráficos, estão sob a proteção do copyright. AUTODOC GmbH reserva todos os direitos, incluindo os direitos de reprodução, publicação, edição e tradução.