



Como mudar molas de  
suspensão da parte  
traseira em **VW Touran**  
**1T1 1T2** - guia de  
substituição

## TUTORIAL EM VÍDEO



### Importante!

Este procedimento de substituição pode ser usado para:

VW TOURAN (1T3) 1.2 TSI, VW TOURAN (1T3) 2.0 TDI, VW Eos (1F7, 1F8) 2.0 TDI, VW TOURAN (1T1, 1T2) 1.9 TDI, VW TOURAN (1T1, 1T2) 1.6 FSI, VW TOURAN (1T1, 1T2) 2.0 TDI, VW TOURAN (1T1, 1T2) 1.6, VW TOURAN (1T1, 1T2) 2.0 FSI, VW TOURAN (1T1, 1T2) 2.0 TDI 16V, VW Eos (1F7, 1F8) 1.6 FSI, VW Eos (1F7, 1F8) 2.0 FSI, VW Eos (1F7, 1F8) 2.0 TFSI, VW TOURAN (1T1, 1T2) 1.4 TSI, VW TOURAN (1T1, 1T2) 1.4 FSI, VW Eos (1F7, 1F8) 1.4 TSI, (+ 5)

Os passos podem variar ligeiramente dependendo do design do automóvel.

**SUBSTITUIÇÃO: MOLAS DE SUSPENSÃO – VW TOURAN  
1T1 1T2. LISTA DAS FERRAMENTAS DE QUE IRÁ  
NECESSITAR:**



- Escova de Arame
- Spray WD-40
- Produto de limpeza para travões
- Massa de cobre
- Chave Combinada nº 18
- Chave de caixa n.º 18
- Soquete de impacto para roda nº 17
- Chave de catraca
- Chave dinamométrica
- Martelo
- Pé-de-cabra
- Macaco hidráulico para caixa de transmissão
- Calço de roda

**COMPRAR FERRAMENTAS**

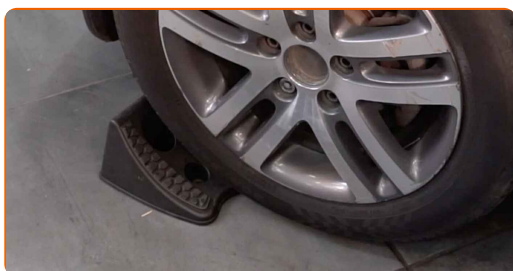
Substituição: molas de suspensão – VW Touran 1T1 1T2. Os especialistas da AUTODOC recomendam:

- Ambas as molas espirais da suspensão traseira devem ser substituídas simultaneamente.
- O procedimento de substituição é idêntico para os molas espirais esquerda e direita da suspensão traseira.
- Todo o trabalho deve ser feito com o motor parado.

## SUBSTITUIÇÃO: MOLAS DE SUSPENSÃO – VW TOURAN 1T1 1T2. UTILIZE O SEGUINTE PROCEDIMENTO:

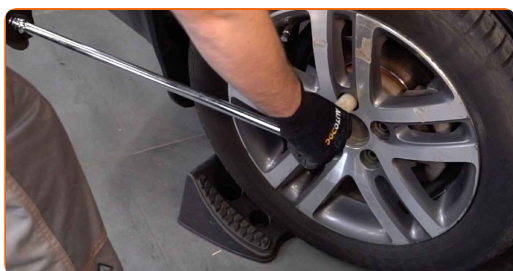
1

Fixe as rodas com os calços.



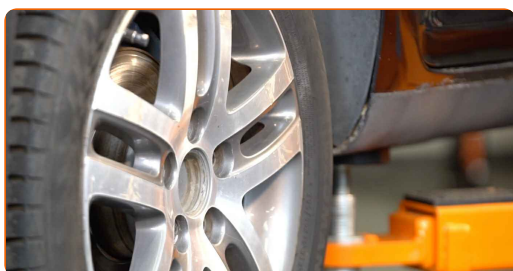
2

Solte os parafusos de montagem das rodas. Use o soquete de impacto para roda #17.



3

Elevar a parte traseira do carro e fixar em suportes.



4

Desaperte os parafusos da roda.



**AUTODOC recomenda:**

- Importante! Segure a roda enquanto desenrosca os parafusos de fixação. VW Touran 1T1 1T2

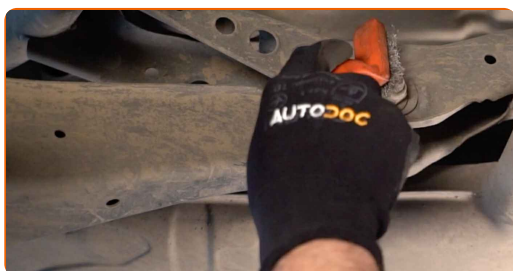
5

Retire a roda.



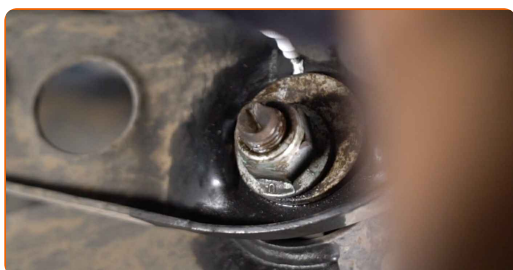
6

Limpe todas as juntas do braço. Use uma escova metálica. Use spray WD-40.

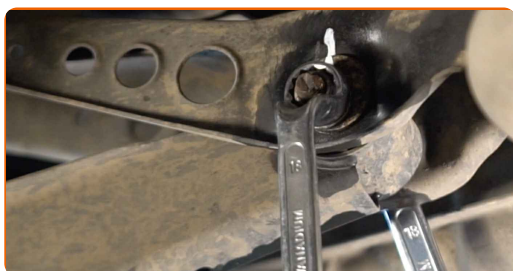


7

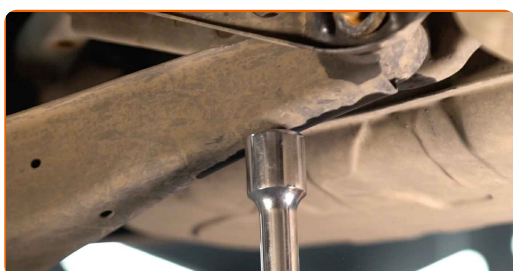
Marque o parafuso de ajuste da divergência.



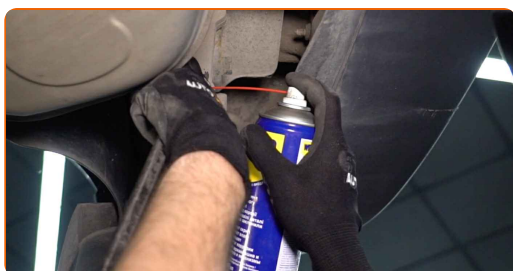
- 8** Desaparafuse a fixação do braço da barra. Use uma chave combinada nº 18. Use uma chave soquete nº 18. Use uma chave de catraca.



- 9** Apoie o braço. Use um macaco hidráulico de caixa de transmissão.



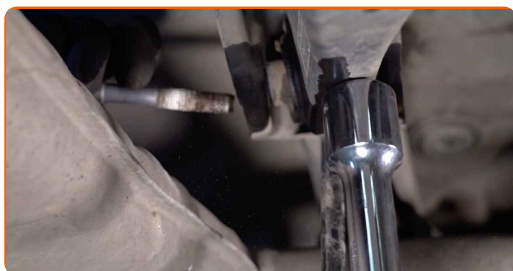
- 10** Limpe os fixadores do sistema de escape. Use spray WD-40.



- 11** Remova o fixador do sistema de escape. Utilize um pé-de-cabra.

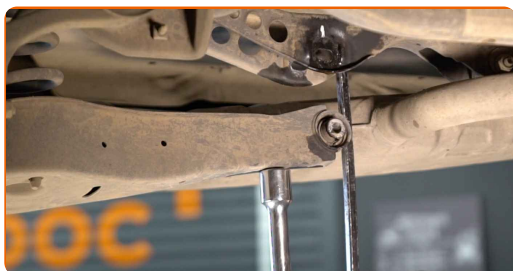


- 12** Remova o parafuso de fixação. Utilize um pé-de-cabra. Use um martelo.



13

Retire o suporte por baixo do braço.

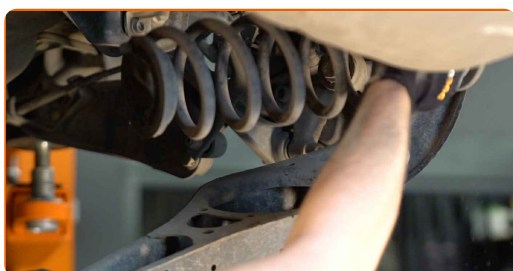


**AUTODOC recomenda:**

- Substituição: molas de suspensão – VW Touran 1T1 1T2. Baixe o macaco de transmissão suavemente, sem solavancos, para evitar danificar os componentes e mecanismos.

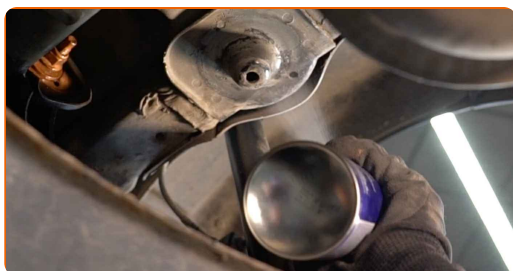
14

Retirar a mola.



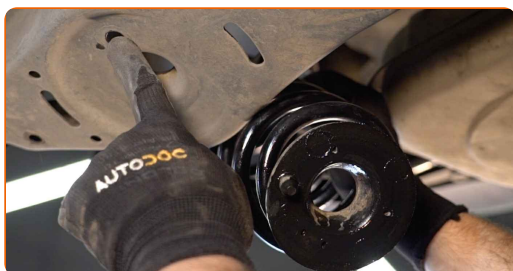
15

Limpe os locais de montagem da mola espiral. Use uma escova metálica. Use spray WD-40.

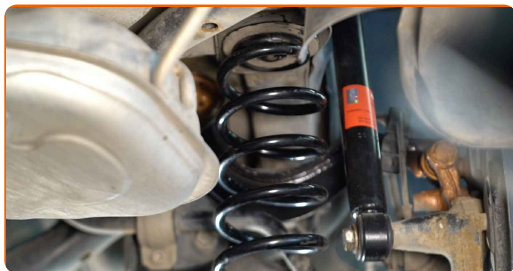


16

Instale o espaçador de mola de borracha à nova mola helicoidal.



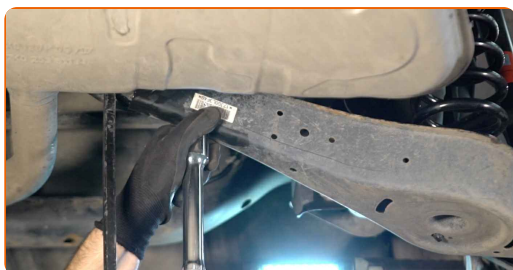
**17** Instale o compressor de mola em conjunto com os suportes de borracha nos locais de montagem.



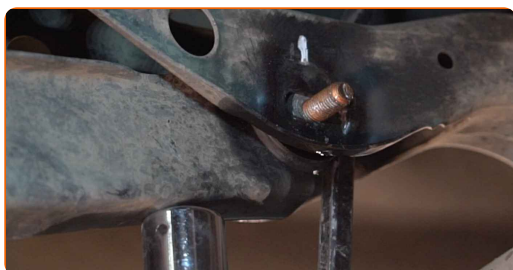
**18** Limpe os locais de montagem e a rosca do braço da suspensão. Use uma escova metálica. Use spray WD-40.



**19** Apoie o braço. Use um macaco hidráulico de caixa de transmissão.



**20** Instale o parafuso de fixação.



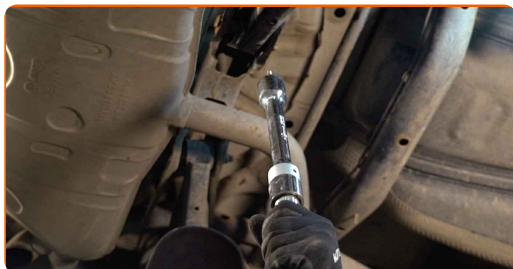
**Substituição: molas de suspensão – VW Touran 1T1 1T2. Os profissionais recomendam:**

- Ajuste a posição do pino de alinhamento de acordo com a marca.



21

Retire o suporte por baixo do braço.



**AUTODOC recomenda:**

- Substituição: molas de suspensão – VW Touran 1T1 1T2. Baixe o macaco de transmissão suavemente, sem solavancos, para evitar danificar os componentes e mecanismos.

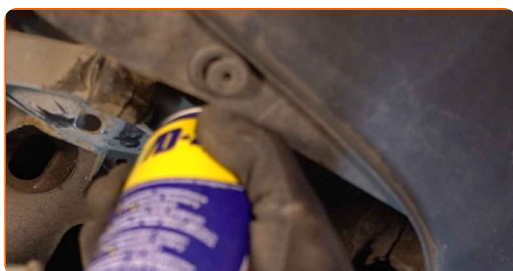
22

Aperte o elemento que fixa o braço de suspensão à viga do eixo traseiro. Use uma chave combinada nº 18. Use uma chave soquete nº 18. Use uma chave de torque. Aperte-o para o torque de 95 Nm.



23

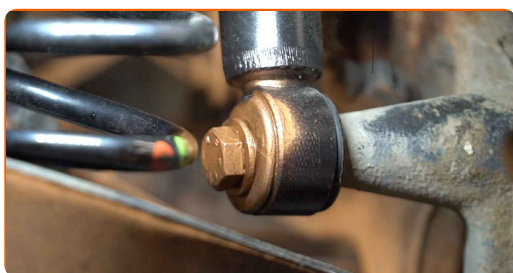
Limpe os fixadores do sistema de escape. Use spray WD-40.



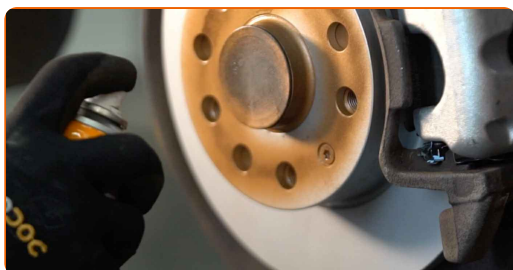
**24** Instale o fixador do sistema de escape.



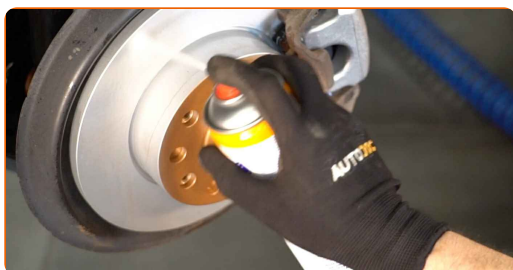
**25** Trate todas as juntas do braço. Use massa de cobre.



**26** Trate a superfície onde o disco de travão entra em contacto com o aro da roda. Use massa de cobre.



**27** Limpe a superfície do disco de travão. Utilize um produto de limpeza para travões.



**AUTODOC recomenda:**

- Substituição: molas de suspensão – VW Touran 1T1 1T2. Depois de aplicar o spray, espere alguns minutos.

28

Instale a roda.

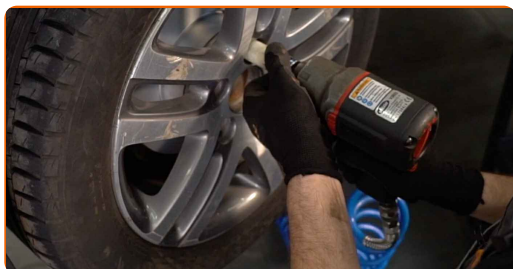


**AUTODOC recomenda:**

- Aviso! Para evitar lesões, deve segurar a roda enquanto enrosca os parafusos de fixação do automóvel. VW Touran 1T1 1T2

29

Aperte os parafusos da roda. Use o soquete de impacto para roda #17.



30

Baixar o carro e trabalhar em ordem transversal, apertar os parafusos das rodas. Use uma chave de torque. Aperte-o para o torque de 120 Nm.



31

Retire os macacos e calços.



**MUITO BEM!** 

[VER MAIS TUTORIAIS](#)

## **AUTODOC – ALTA QUALIDADE E PEÇAS DE AUTOMÓVEIS A PREÇOS ACESSÍVEIS ONLINE**

**APLICATIVO MÓVEL AUTODOC: AGARRE ÓTIMAS OFERTAS E FAÇA COMPRAS CONVENIENTEMENTE**



**+ AUTODOC**

GET IT ON  
**Google Play**

Download on the  
**App Store**

**Download**

**UMA ENORME SELEÇÃO DE PEÇAS DE REPOSIÇÃO PARA O SEU AUTOMÓVEL**

**COMPRE PEÇAS DE REPOSIÇÃO PARA VW**

**MOLAS DE SUSPENSÃO: UMA AMPLA SELEÇÃO**

**ESCOLHA AUTO PEÇAS PARA VW TOURAN 1TI 1T2**

**MOLAS DE SUSPENSÃO PARA VW: COMPRE AGORA**

**MOLAS DE SUSPENSÃO PARA VW TOURAN 1TI 1T2: AS  
MELHORES PROMOÇÕES & OFERTAS**

## **ⓘ DISCLAIMER (ISENÇÃO DE RESPONSABILIDADE):**

O documento contém apenas recomendações gerais que podem ser úteis para os Senhores quando procederem a trabalhos de reparação ou substituição. AUTODOC não se responsabiliza por qualquer perda, lesão, danificação de propriedade que ocorre durante o processo de reparação ou substituição devido a utilização incorreta ou interpretação errada da informação fornecida.

AUTODOC não se responsabiliza por qualquer possível erro ou falta de clareza contidos neste guia. A informação fornecida destina-se exclusivamente a fins de informação e não pode substituir as instruções de especialista.

AUTODOC não se responsabiliza pelo uso incorreto ou perigoso de equipamento, ferramentas e peças de automóvel. AUTODOC recomenda fortemente usar do máximo cuidado e observar as regras de segurança quando proceder a trabalhos de reparação ou substituição. Lembramos: o uso de peças de automóvel de qualidade inferior não garante o nível apropriado de segurança no trânsito.

© Copyright 2023 – Todos os conteúdos deste site, especialmente textos, fotografias e gráficos, estão sob a proteção do copyright. AUTODOC SE reserva todos os direitos, incluindo os direitos de reprodução, publicação, edição e tradução.