



Como mudar
amortecedor da mala em
Citroen C3 1 - guia de
substituição

TUTORIAL EM VÍDEO



Importante!

Este procedimento de substituição pode ser usado para:

CITROËN C3 I Hatchback (FC_, FN_) 1.6 16V, CITROËN C3 I Hatchback (FC_, FN_) 1.6 Bioflex, CITROËN C3 I Hatchback (FC_, FN_) 1.4 HDi, CITROËN C3 I Hatchback (FC_, FN_) 1.1 i, CITROËN C3 I Hatchback (FC_, FN_) 1.4 i Bivalent, CITROËN C3 I Hatchback (FC_, FN_) 1.4 16V HDi, CITROËN C3 I Hatchback (FC_, FN_) 1.4 16V, CITROËN C3 I Hatchback (FC_, FN_) 1.6 16V HDi, CITROËN C3 I Hatchback (FC_, FN_) 1.1 LPG, CITROËN C3 I Hatchback (FC_, FN_) 1.4 BiFuel

Os passos podem variar ligeiramente dependendo do design do automóvel.

SUBSTITUIÇÃO: AMORTECEDOR DA MALA – CITROEN C3 1. FERRAMENTAS QUE NECESSITA:



- Chave De Fenda Plana
- Macaco hidráulico para caixa de transmissão

COMPRAR FERRAMENTAS

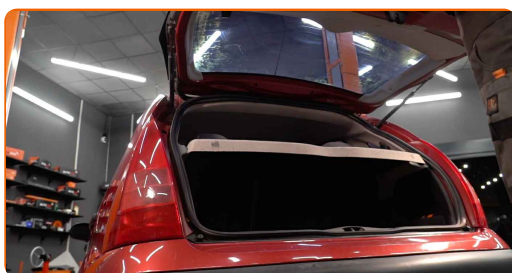
Substituição: amortecedor da mala – Citroen C3 1. AUTODOC recomenda:

- Os amortecedores direito e esquerdo da bagageira devem ser substituídos em simultâneo.
- O procedimento de substituição é idêntico para os amortecedores direito e esquerdo da bagageira.
- Aviso! Desligue o motor antes de iniciar qualquer trabalho - Citroen C3 1.

EFETUAR A SUBSTITUIÇÃO, NA SEGUINTE ORDEM:

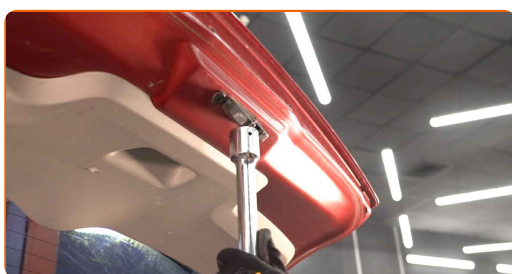
1

Abra a tampa da mala.

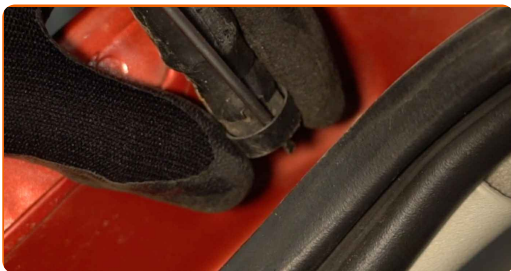


2

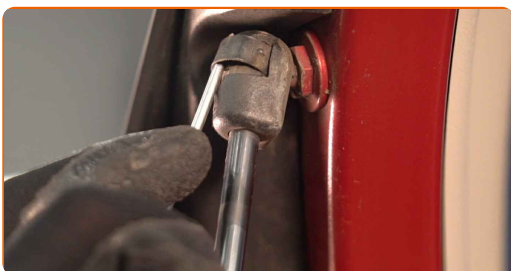
Apoie a tampa da bagageira. Use um macaco hidráulico de caixa de transmissão.



3 Solte o anel de retenção que liga o amortecedor a gás à carroçaria do automóvel. Use uma chave de fenda plana.



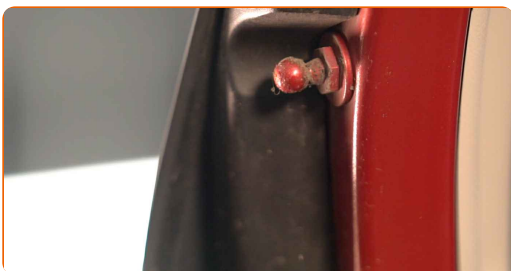
4 Solte o anel de retenção que liga o amortecedor à tampa da bagageira. Use uma chave de fenda plana.



Substituição: amortecedor da mala – Citroen C3 1. Os especialistas da AUTODOC recomendam:

- Para evitar ferimentos, certifique-se de segurar a tampa da bagageira enquanto desmonta os amortecedores a gás.

5 Remova o amortecedor de gás da tampa da bagageira.



6

Limpe os assentos de montagem da mola amortecedora do porta-malas.



7

Instale o novo amortecedor de gás da tampa da bagageira.

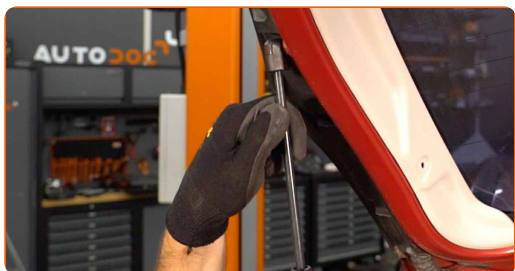


Substituição: amortecedor da mala – Citroen C3 1. Os profissionais recomendam:

- Para evitar quaisquer ferimentos, não se esqueça de segurar a tampa da bagageira durante a instalação do amortecedor a gás.

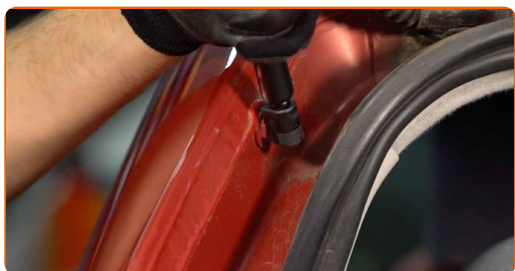
8

Encaixe o anel de retenção que liga o amortecedor à tampa da bagageira.



9

Encaixe o anel de retenção que liga o amortecedor da bagageira à carroçaria do automóvel.



10

Remova o macaco da transmissão hidráulica.

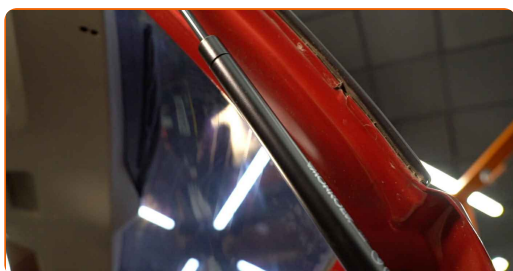


Substituição: amortecedor da mala – Citroen C3 1. Conselho de especialistas da AUTODOC:

- Baixe o macaco hidráulico para caixa de transmissão suavemente, sem abanões, para evitar danificar os conjuntos e mecanismos.

11

Verifique as condições de funcionamento das molas a gás da tampa da bagageira depois de instaladas.



12

Fecher a tampa do compartimento de bagagem.



MUITO BEM! 

VER MAIS TUTORIAIS

AUTODOC – ALTA QUALIDADE E PEÇAS DE AUTOMÓVEIS A PREÇOS ACESSÍVEIS ONLINE

APLICATIVO MÓVEL AUTODOC: AGARRE ÓTIMAS OFERTAS E FAÇA COMPRAS CONVENIENTEMENTE



+ AUTODOC

GET IT ON
Google Play

Download on the
App Store

Download

UMA ENORME SELEÇÃO DE PEÇAS DE REPOSIÇÃO PARA O SEU AUTOMÓVEL

COMPRE PEÇAS DE REPOSIÇÃO PARA CITROEN

AMORTECEDOR DA MALA: UMA AMPLA SELEÇÃO

ESCOLHA AUTO PEÇAS PARA CITROEN C3 1

AMORTECEDOR DA MALA PARA CITROEN: COMPRE AGORA

AMORTECEDOR DA MALA PARA CITROEN C3 1: AS MELHORES PROMOÇÕES & OFERTAS

ⓘ DISCLAIMER (ISENÇÃO DE RESPONSABILIDADE):

O documento contém apenas recomendações gerais que podem ser úteis para os Senhores quando procederem a trabalhos de reparação ou substituição. AUTODOC não se responsabiliza por qualquer perda, lesão, danificação de propriedade que ocorre durante o processo de reparação ou substituição devido a utilização incorreta ou interpretação errada da informação fornecida.

AUTODOC não se responsabiliza por qualquer possível erro ou falta de clareza contidos neste guia. A informação fornecida destina-se exclusivamente a fins de informação e não pode substituir as instruções de especialista.

AUTODOC não se responsabiliza pelo uso incorreto ou perigoso de equipamento, ferramentas e peças de automóvel. AUTODOC recomenda fortemente usar do máximo cuidado e observar as regras de segurança quando proceder a trabalhos de reparação ou substituição. Lembramos: o uso de peças de automóvel de qualidade inferior não garante o nível apropriado de segurança no trânsito.

© Copyright 2023 – Todos os conteúdos deste site, especialmente textos, fotografias e gráficos, estão sob a proteção do copyright. AUTODOC SE reserva todos os direitos, incluindo os direitos de reprodução, publicação, edição e tradução.