



Como mudar  
amortecedor da mala em  
**Renault Twingo C06** -  
guia de substituição

## TUTORIAL EM VÍDEO



### **Importante!**

Este procedimento de substituição pode ser usado para:  
RENAULT TWINGO I (C06\_) 1.2, RENAULT TWINGO I Caixa (S06\_) 1.2, RENAULT TWINGO I (C06\_) 1.2 16V, RENAULT TWINGO I (C06\_) 1.0, RENAULT TWINGO I (C06\_) 1.2 LPG

Os passos podem variar ligeiramente dependendo do design do automóvel.

SUBSTITUIÇÃO: AMORTECEDOR DA MALA – RENAULT TWINGO C06. FERRAMENTAS DE QUE PODERÁ NECESSITAR:



- Chave De Fenda Plana
- Macaco hidráulico para caixa de transmissão

**COMPRAR FERRAMENTAS**

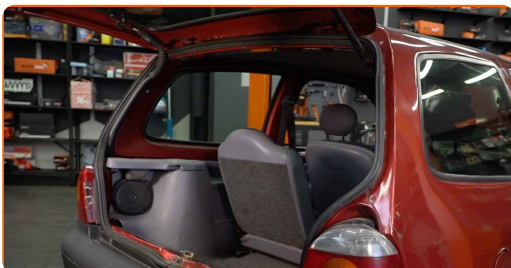
Substituição: amortecedor da mala – Renault Twingo C06. Conselho da AUTODOC:

- Os amortecedores direito e esquerdo da bagageira devem ser substituídos em simultâneo.
- O procedimento de substituição é idêntico para os amortecedores direito e esquerdo da bagageira.
- Todo o trabalho deve ser feito com o motor parado.

**SUBSTITUIÇÃO: AMORTECEDOR DA MALA – RENAULT TWINGO C06. SIGA OS SEGUINTE PASSOS:**

1

Abra a tampa da mala.

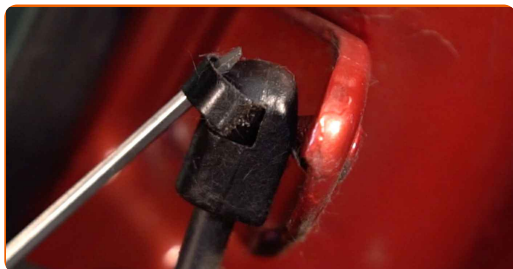


2

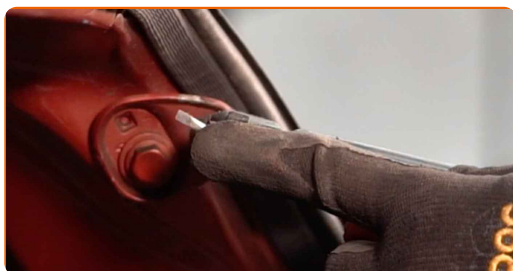
Apoie a tampa da bagageira. Use um macaco hidráulico de caixa de transmissão.



**3** Solte o anel de retenção que liga o amortecedor à tampa da bagageira. Use uma chave de fenda plana.



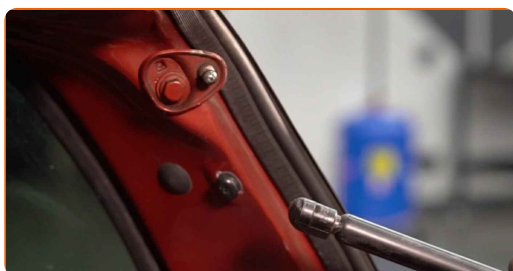
**4** Solte o anel de retenção que liga o amortecedor a gás à carroçaria do automóvel. Use uma chave de fenda plana.



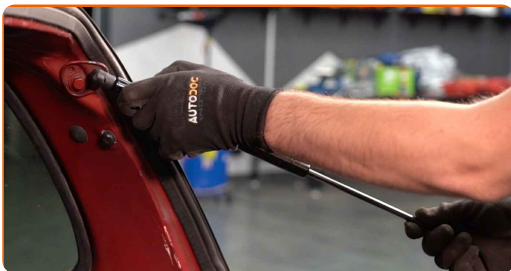
**Substituição: amortecedor da mala – Renault Twingo C06. Conselho:**

- Para evitar ferimentos, certifique-se de segurar a tampa da bagageira enquanto desmonta os amortecedores a gás.

**5** Remova o amortecedor de gás da tampa da bagageira.



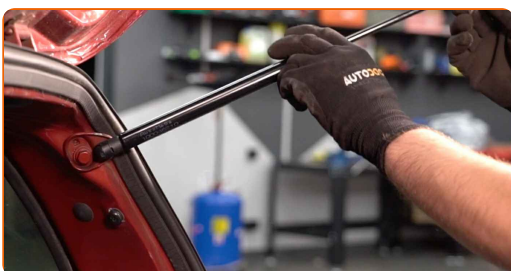
**6** Instale o novo amortecedor de gás da tampa da bagageira.



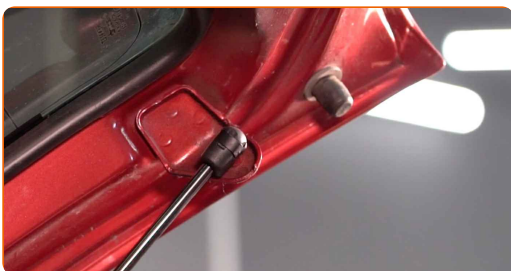
Substituição: amortecedor da mala – Renault Twingo C06. Os especialistas da AUTODOC recomendam:

- Para evitar quaisquer ferimentos, não se esqueça de segurar a tampa da bagageira durante a instalação do amortecedor a gás.

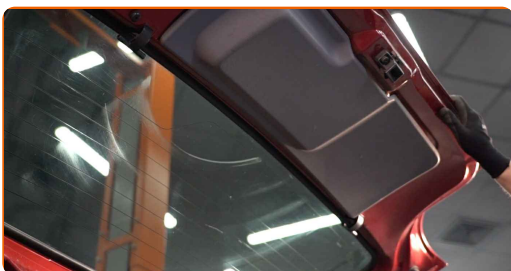
**7** Encaixe o anel de retenção que liga o amortecedor da bagageira à carroçaria do automóvel.



**8** Encaixe o anel de retenção que liga o amortecedor à tampa da bagageira.



**9** Remova o macaco da transmissão hidráulica.

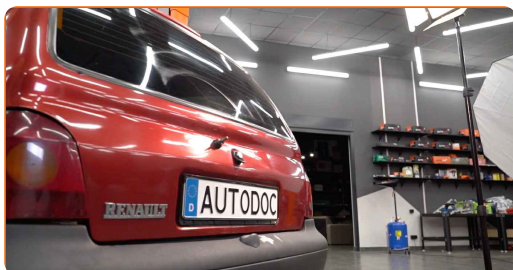


Substituição: amortecedor da mala – Renault Twingo C06. AUTODOC recomenda:

- Baixe o macaco hidráulico para caixa de transmissão suavemente, sem abanões, para evitar danificar os conjuntos e mecanismos.
- Verifique as condições de funcionamento das molas a gás da tampa da bagageira depois de instaladas.

10

Feche a tampa do compartimento de bagagem.



**MUITO BEM!** 

[VER MAIS TUTORIAIS](#)

## AUTODOC – ALTA QUALIDADE E PEÇAS DE AUTOMÓVEIS A PREÇOS ACESSÍVEIS ONLINE

APLICATIVO MÓVEL AUTODOC: AGARRE ÓTIMAS OFERTAS E FAÇA COMPRAS CONVENIENTEMENTE



**+ AUTODOC**

GET IT ON  
**Google Play**

Download on the  
**App Store**

**Download**

**UMA ENORME SELEÇÃO DE PEÇAS DE REPOSIÇÃO PARA O SEU AUTOMÓVEL**

**COMPRA PEÇAS DE REPOSIÇÃO PARA RENAULT**

**AMORTECEDOR DA MALA: UMA AMPLA SELEÇÃO**



**ESCOLHA AUTO PEÇAS PARA RENAULT TWINGO C06**

**AMORTECEDOR DA MALA PARA RENAULT: COMPRE AGORA**

**AMORTECEDOR DA MALA PARA RENAULT TWINGO C06:  
AS MELHORES PROMOÇÕES & OFERTAS**

## **ⓘ DISCLAIMER (ISENÇÃO DE RESPONSABILIDADE):**

O documento contém apenas recomendações gerais que podem ser úteis para os Senhores quando procederem a trabalhos de reparação ou substituição. AUTODOC não se responsabiliza por qualquer perda, lesão, danificação de propriedade que ocorre durante o processo de reparação ou substituição devido a utilização incorreta ou interpretação errada da informação fornecida.

AUTODOC não se responsabiliza por qualquer possível erro ou falta de clareza contidos neste guia. A informação fornecida destina-se exclusivamente a fins de informação e não pode substituir as instruções de especialista.

AUTODOC não se responsabiliza pelo uso incorreto ou perigoso de equipamento, ferramentas e peças de automóvel. AUTODOC recomenda fortemente usar do máximo cuidado e observar as regras de segurança quando proceder a trabalhos de reparação ou substituição. Lembramos: o uso de peças de automóvel de qualidade inferior não garante o nível apropriado de segurança no trânsito.

© Copyright 2023 – Todos os conteúdos deste site, especialmente textos, fotografias e gráficos, estão sob a proteção do copyright. AUTODOC SE reserva todos os direitos, incluindo os direitos de reprodução, publicação, edição e tradução.