



Como mudar discos de
travão da parte dianteira
em **Renault Twingo C06**
- guia de substituição

TUTORIAL EM VÍDEO



Importante!

Este procedimento de substituição pode ser usado para:

RENAULT SUPER 5 (B/C40_) 1.0, RENAULT SUPER 5 (B/C40_) 1.1, RENAULT RAPID Caixa (F40_, G40_) 1.1, RENAULT RAPID Caixa (F40_, G40_) 1.6 D, RENAULT TWINGO I (C06_) 1.2, RENAULT CLIO I (B/C57_, 5/357_) 1.1, RENAULT RAPID Caixa (F40_, G40_) 1.0, RENAULT CLIO I Caixa (S57_) 1.1, RENAULT SUPER 5 Caixa (S40_) 1.0, RENAULT SUPER 5 Caixa (S40_) 1.1, RENAULT TWINGO I Caixa (S06_) 1.2

Os passos podem variar ligeiramente dependendo do design do automóvel.

SUBSTITUIÇÃO: DISCOS DE TRAVÃO – RENAULT TWINGO C06. FERRAMENTAS DE QUE IRÁ NECESSITAR:



- Escova de Arame
- Spray WD-40
- Produto de limpeza para travões
- Massa de cobre
- Ponta de Torx T30
- Soquete de impacto para roda nº 17
- Ferramenta reposicionador de travões
- Chave dinamométrica
- Alicates de bico redondo
- Chave de impacto
- Pé-de-cabra
- Calço de roda

COMPRAR FERRAMENTAS

Substituição: discos de travão – Renault Twingo C06. AUTODOC recomenda:

- Substitua os discos de travão no carro Renault Twingo C06 em conjunto completo para cada eixo. Independentemente do estado dos componentes. Isto irá assegurar mesmo a travagem.
- O procedimento de substituição é idêntico para ambos os discos de travão no mesmo eixo.
- Ao mudar os discos de travão, substituir sempre as pastilhas de travão.
- Por favor, tenha em atenção: todos os trabalhos no automóvel – Renault Twingo C06 – devem ser efetuados com o motor desligado.

EFETUAR A SUBSTITUIÇÃO, NA SEGUINTE ORDEM:

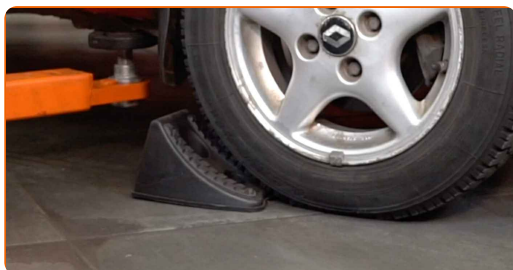
1

Abra o capô. Desaperte a tampa do reservatório de líquido dos travões.



2

Fixe as rodas com os calços.



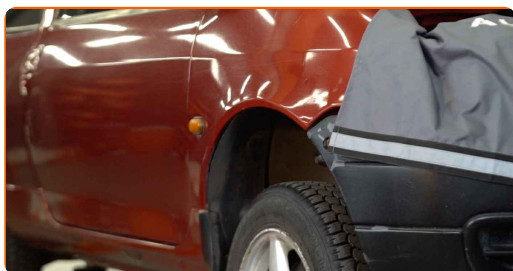
3

Solte os parafusos de montagem das rodas. Use o soquete de impacto para roda #17.



4

Elevar a parte dianteira do carro e fixar em suportes.



5

Desaperte os parafusos da roda.

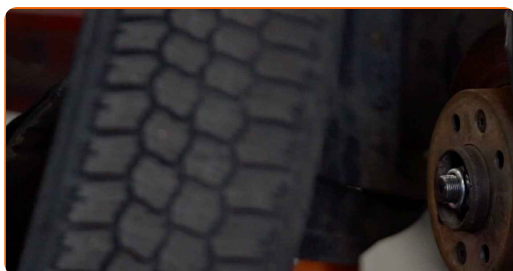


Substituição: discos de travão – Renault Twingo C06. Conselho da AUTODOC:

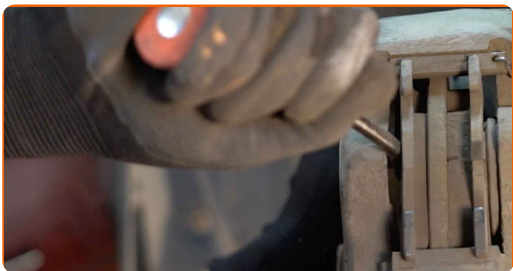
- Para evitar uma lesão, segure a roda ao desapertar os parafusos.

6

Retire a roda.



7 Afaste as pastilhas de travão. Utilize um pé-de-cabra.



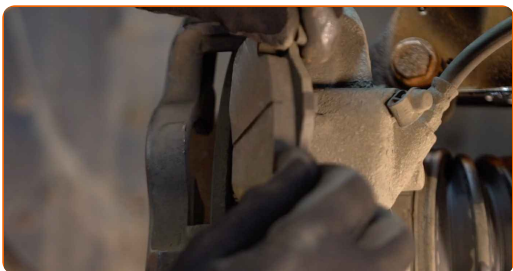
8 Remova o pino de retenção da pastilha de travão. Utilize um pé-de-cabra.



9 Remova o suporte das pastilhas de travão.



10 Remover as pastilhas de travão.

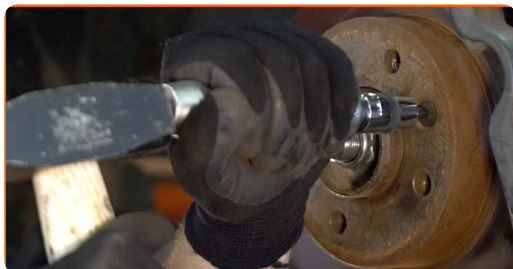


11 Limpe os elementos de fixação do disco de travão. Use uma escova metálica. Use spray WD-40.



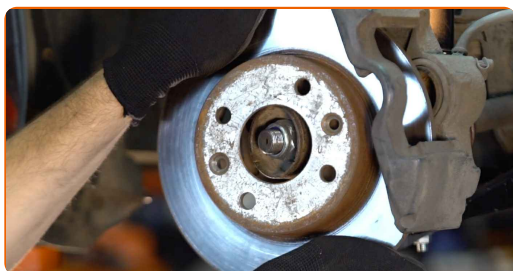
12

Desaperte a fixação do disco de travão. Use Torx T30. Use uma chave de fenda de impacto.



13

Remova o disco de travão.



14

Limpe a braçadeira da pinça de travão de sujidade e poeira. Use uma escova metálica. Utilize um produto de limpeza para travões.

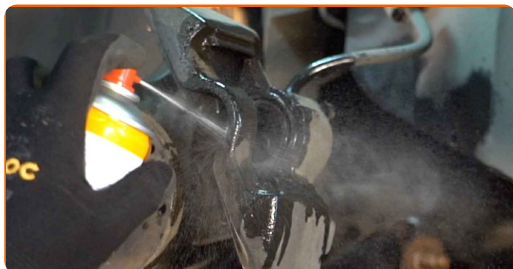


AUTODOC recomenda:

- Substituição: discos de travão – Renault Twingo C06. Depois de aplicar o spray, espere alguns minutos.

15

Trate o pistão da pinça de travão. Utilize um produto de limpeza para travões.

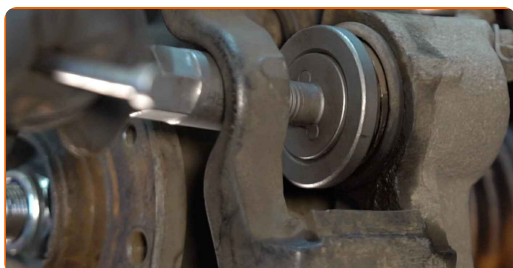


Substituição: discos de travão – Renault Twingo C06. Os especialistas da AUTODOC recomendam:

- Após aplicar o spray, espere alguns minutos.

16

Pressione no pistão da pinça do travão. Use a ferramenta reposicionador de travões.

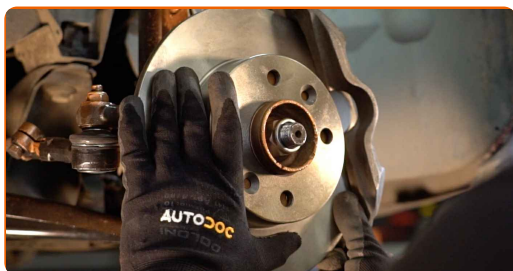


17

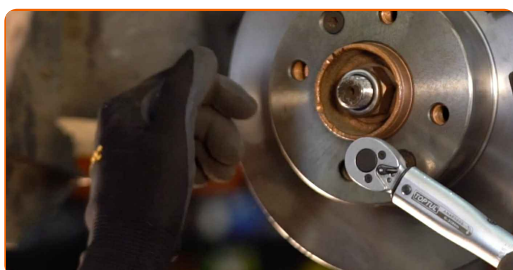
Limpe o cubo. Use uma escova metálica. Trate a superfície de contacto. Use massa de cobre.



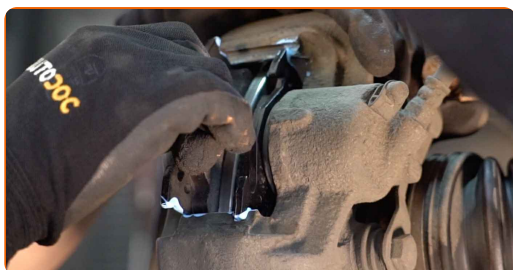
18 Instale o disco de travão.



19 Aperte a fixação do disco de travão. Use Torx T30. Use uma chave de torque. Aperte-o para o torque de 15 Nm.



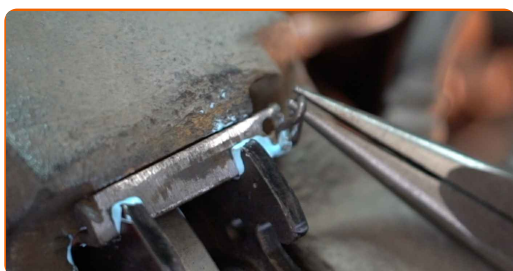
20 Instale as pastilhas de travão.



21 Instale o suporte das pastilhas de travão.

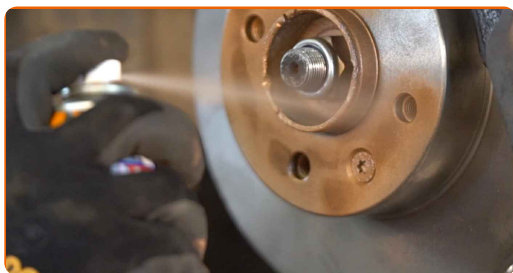


22 Instale o pino de retenção da pastilha de travão. Use alicates de ponta arredondada.



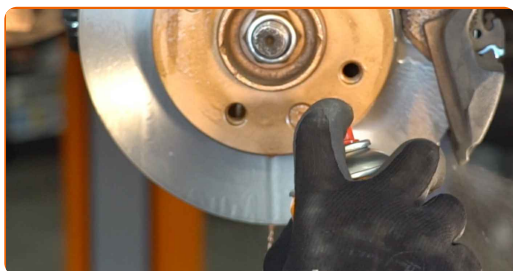
23

Trate a superfície onde o disco de travão entra em contacto com o aro da roda. Use massa de cobre.



24

Limpe a superfície do disco de travão. Utilize um produto de limpeza para travões.

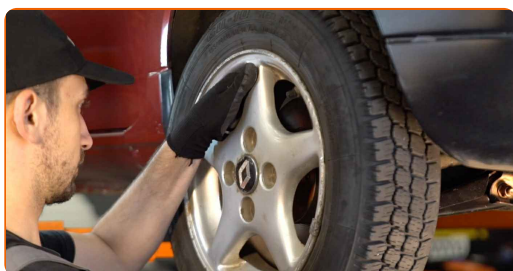


AUTODOC recomenda:

- Substituição: discos de travão – Renault Twingo C06. Depois de aplicar o spray, espere alguns minutos.

25

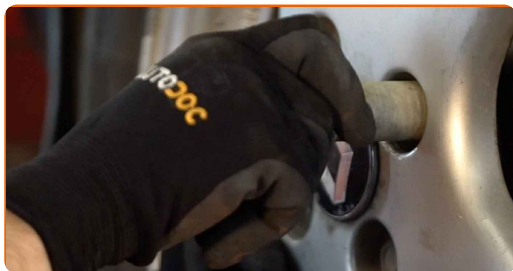
Instale a roda.



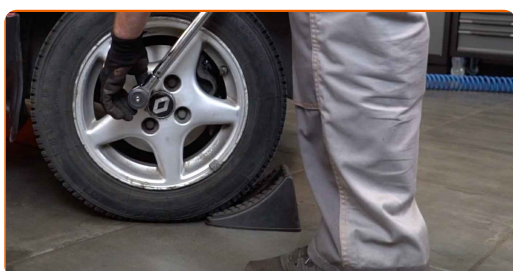
Substituição: discos de travão – Renault Twingo C06. Conselho da AUTODOC:

- Para evitar lesões, segure a roda quando apertar os parafusos de fixação.

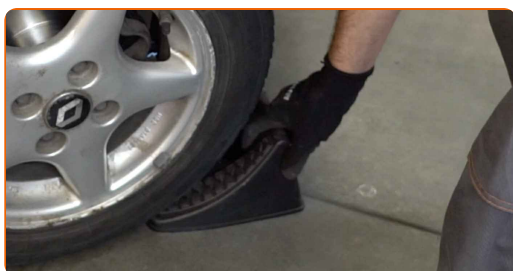
26 Aperte os parafusos da roda. Use o soquete de impacto para roda #17.



27 Baixar o carro e trabalhar em ordem transversal, apertar os parafusos das rodas. Use uma chave de torque. Aperte-o para o torque de 90 Nm.



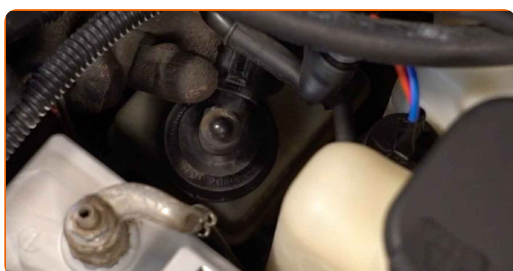
28 Retire os macacos e calços.



AUTODOC recomenda:

- Important! Substituição: discos de travão – Renault Twingo C06. Verifique o nível de líquido dos travões no depósito e encha-o, caso seja necessário.

29 Aperte a tampa do reservatório de líquido dos travões.



Substituição: discos de travão – Renault Twingo C06. Conselho de especialistas da AUTODOC:

- Sem ligar o motor, pressione o pedal do travão várias vezes até sentir uma resistência significativa.

30

Feche o capô.



MUITO BEM! 

VER MAIS TUTORIAIS

AUTODOC – ALTA QUALIDADE E PEÇAS DE AUTOMÓVEIS A PREÇOS ACESSÍVEIS ONLINE

APLICATIVO MÓVEL AUTODOC: AGARRE ÓTIMAS OFERTAS E FAÇA COMPRAS CONVENIENTEMENTE



+ AUTODOC

GET IT ON
Google Play

Download on the
App Store

Download

UMA ENORME SELEÇÃO DE PEÇAS DE REPOSIÇÃO PARA O SEU AUTOMÓVEL

COMPRE PEÇAS DE REPOSIÇÃO PARA RENAULT

DISCOS DE TRAVÃO: UMA AMPLA SELEÇÃO

ESCOLHA AUTO PEÇAS PARA RENAULT TWINGO C06

DISCOS DE TRAVÃO PARA RENAULT: COMPRE AGORA

**DISCOS DE TRAVÃO PARA RENAULT TWINGO C06: AS
MELHORES PROMOÇÕES & OFERTAS**

ⓘ DISCLAIMER (ISENÇÃO DE RESPONSABILIDADE):

O documento contém apenas recomendações gerais que podem ser úteis para os Senhores quando procederem a trabalhos de reparação ou substituição. AUTODOC não se responsabiliza por qualquer perda, lesão, danificação de propriedade que ocorre durante o processo de reparação ou substituição devido a utilização incorreta ou interpretação errada da informação fornecida.

AUTODOC não se responsabiliza por qualquer possível erro ou falta de clareza contidos neste guia. A informação fornecida destina-se exclusivamente a fins de informação e não pode substituir as instruções de especialista.

AUTODOC não se responsabiliza pelo uso incorreto ou perigoso de equipamento, ferramentas e peças de automóvel. AUTODOC recomenda fortemente usar do máximo cuidado e observar as regras de segurança quando proceder a trabalhos de reparação ou substituição. Lembramos: o uso de peças de automóvel de qualidade inferior não garante o nível apropriado de segurança no trânsito.

© Copyright 2023 – Todos os conteúdos deste site, especialmente textos, fotografias e gráficos, estão sob a proteção do copyright. AUTODOC SE reserva todos os direitos, incluindo os direitos de reprodução, publicação, edição e tradução.