



Como mudar pastilhas  
de travão da parte  
dianteira em **Renault  
Twingo C06** - guia de  
substituição

## TUTORIAL EM VÍDEO



### **Importante!**

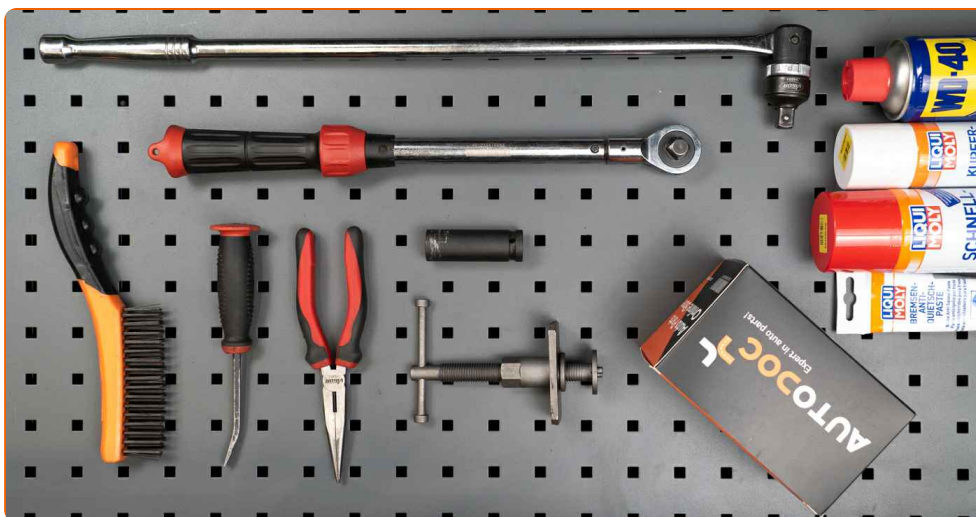
Este procedimento de substituição pode ser usado para:

RENAULT SUPER 5 (B/C40\_) 1.0, RENAULT SUPER 5 (B/C40\_) 1.1, RENAULT RAPID Caixa (F40\_, G40\_) 1.1, RENAULT RAPID Caixa (F40\_, G40\_) 1.6 D, RENAULT TWINGO I (C06\_) 1.2, RENAULT CLIO I (B/C57\_, 5/357\_) 1.1, RENAULT RAPID Caixa (F40\_, G40\_) 1.0, RENAULT CLIO I Caixa (S57\_) 1.1, RENAULT SUPER 5 Caixa (S40\_) 1.0, RENAULT SUPER 5 Caixa (S40\_) 1.1

---

Os passos podem variar ligeiramente dependendo do design do automóvel.

**SUBSTITUIÇÃO: PASTILHAS DE TRAVÃO – RENAULT TWINGO C06. LISTA DAS FERRAMENTAS DE QUE IRÁ NECESSITAR:**



- Produto de limpeza para travões
- Pasta contra chiar
- Massa de cobre
- Soquete de impacto para roda nº 17
- Chave dinamométrica
- Alicates de bico redondo
- Pé-de-cabra
- Calço de roda

**COMPRAR FERRAMENTAS**

Substituição: pastilhas de travão – Renault Twingo C06. Conselho de especialistas da AUTODOC:

- Realize a substituição de pastilhas de travão no conjunto completo para cada eixo. Isto proporciona uma travagem eficaz.
- O procedimento de substituição é idêntico para todas as pastilhas de travão no mesmo eixo.
- Todo o trabalho deve ser feito com o motor parado.

**SUBSTITUIÇÃO: PASTILHAS DE TRAVÃO – RENAULT TWINGO C06. UTILIZE O SEGUINTE PROCEDIMENTO:**

1

Abra o capô. Desaperte a tampa do reservatório de líquido dos travões.



2

Fixe as rodas com os calços.

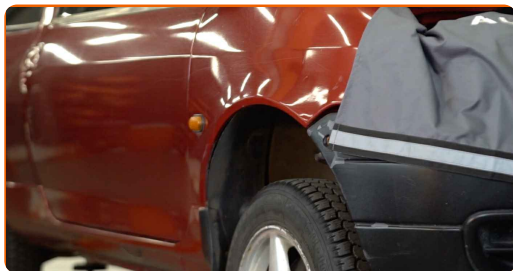


3

Solte os parafusos de montagem das rodas. Use o soquete de impacto para roda #17.



**4** Elevar a parte dianteira do carro e fixar em suportes.



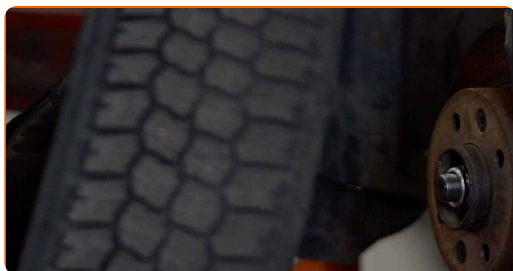
**5** Desaperte os parafusos da roda.



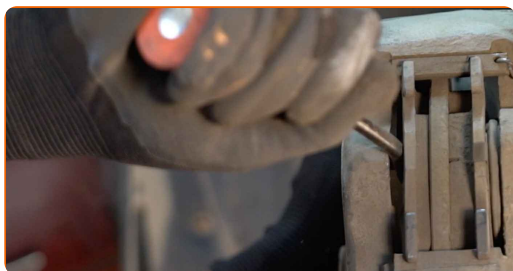
**AUTODOC recomenda:**

- **Importante!** Segure a roda enquanto desenrosca os parafusos de fixação.  
Renault Twingo C06

**6** Retire a roda.



**7** Afaste as pastilhas de travão. Utilize um pé-de-cabra.



8

Remova o pino de retenção da pastilha de travão. Utilize um pé-de-cabra.



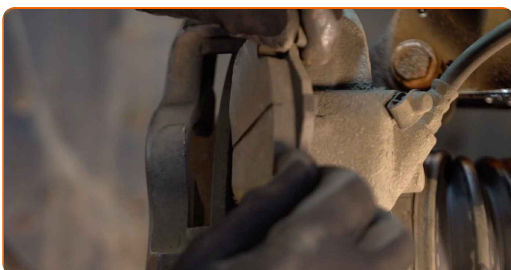
9

Remova o suporte das pastilhas de travão.



10

Remover as pastilhas de travão.



### Substituição: pastilhas de travão – Renault Twingo C06. Conselho:

- Meça a espessura do disco de travão. Ao atingir o limite de desgaste a peça deve ser substituída.

11

Trate as pastilhas de travão na área onde a sua superfície entra em contacto com o suporte da pinça de travão. Use pasta contra chiar.

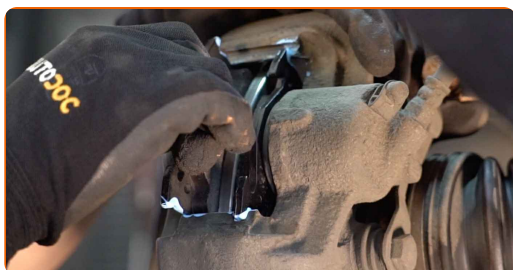


Substituição: pastilhas de travão – Renault Twingo C06. AUTODOC recomenda:

- Certifique-se que a superfície do disco está limpa antes de instalar as pastilhas.

12

Instale as novas pastilhas de travão.



Substituição: pastilhas de travão – Renault Twingo C06. Os especialistas da AUTODOC recomendam:

- Certifique-se que as pastilhas são instaladas com os forros de frente para o disco.

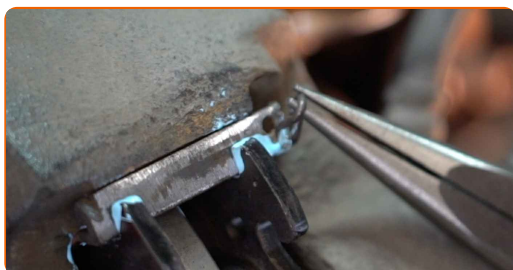
13

Instale o suporte das pastilhas de travão.



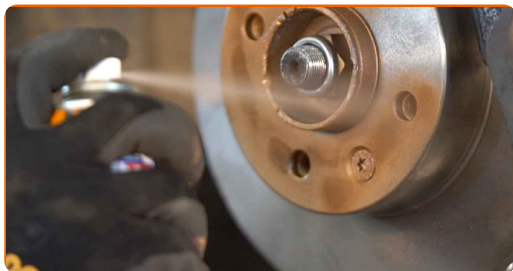
14

Instale o pino de retenção da pastilha de travão. Use alicates de ponta arredondada.



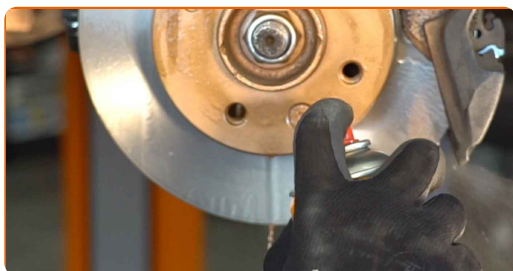
15

Trate a superfície onde o disco de travão entra em contacto com o aro da roda. Use massa de cobre.



16

Limpe a superfície do disco de travão. Utilize um produto de limpeza para travões.

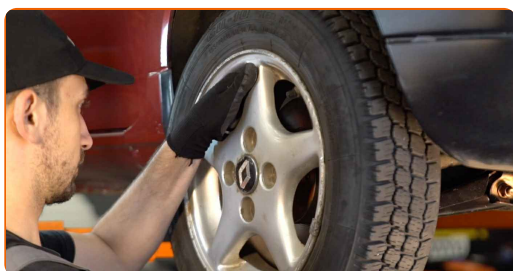


### AUTODOC recomenda:

- Substituição: pastilhas de travão – Renault Twingo C06. Depois de aplicar o spray, espere alguns minutos.

17

Instale a roda.

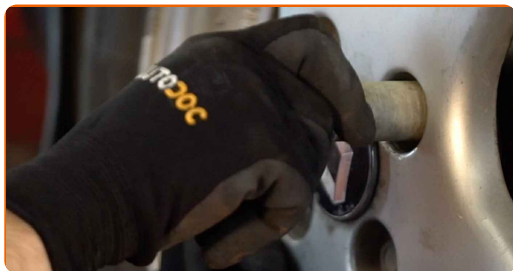


### Substituição: pastilhas de travão – Renault Twingo C06. Conselho de especialistas da AUTODOC:

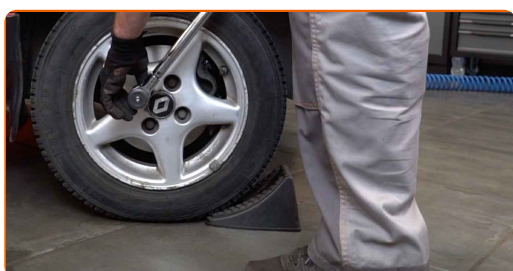
- Para evitar lesões, segure a roda quando apertar os parafusos de fixação.



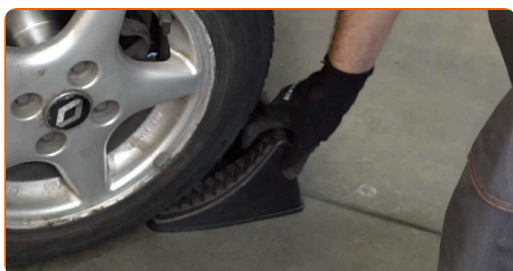
**18** Aperte os parafusos da roda. Use o soquete de impacto para roda #17.



**19** Baixar o carro e trabalhar em ordem transversal, apertar os parafusos das rodas. Use uma chave de torque. Aperte-o para o torque de 90 Nm.



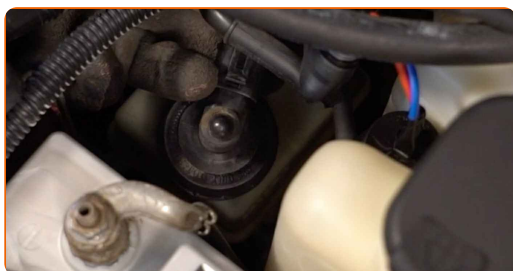
**20** Retire os macacos e calços.



**AUTODOC recomenda:**

- Important! Substituição: pastilhas de travão – Renault Twingo C06. Verifique o nível de líquido dos travões no depósito e encha-o, caso seja necessário.

**21** Aperte a tampa do reservatório de líquido dos travões.



## AUTODOC recomenda:

- Renault Twingo C06 – Sem ligar o motor, pressione várias vezes o pedal do travão até que esteja bem firme.

22

Feche o capô.



## Substituição: pastilhas de travão – Renault Twingo C06. Conselho:

- Desacelere suavemente durante os primeiros 150-200 km após a substituição das pastilhas de travão. Evite travagens desnecessárias e bruscas até à paragem completa do veículo.

**MUITO BEM!** [VER MAIS TUTORIAIS](#)

## **AUTODOC – ALTA QUALIDADE E PEÇAS DE AUTOMÓVEIS A PREÇOS ACESSÍVEIS ONLINE**

**APLICATIVO MÓVEL AUTODOC: AGARRE ÓTIMAS OFERTAS E FAÇA COMPRAS CONVENIENTEMENTE**



**+ AUTODOC**

GET IT ON  
**Google Play**

Download on the  
**App Store**

**Download**

**UMA ENORME SELEÇÃO DE PEÇAS DE REPOSIÇÃO PARA O SEU AUTOMÓVEL**

**COMPRE PEÇAS DE REPOSIÇÃO PARA RENAULT**

**PASTILHAS DE TRAVÃO: UMA AMPLA SELEÇÃO**

**ESCOLHA AUTO PEÇAS PARA RENAULT TWINGO C06**

**PASTILHAS DE TRAVÃO PARA RENAULT: COMPRE AGORA**

**PASTILHAS DE TRAVÃO PARA RENAULT TWINGO C06: AS MELHORES PROMOÇÕES & OFERTAS**

## **ⓘ DISCLAIMER (ISENÇÃO DE RESPONSABILIDADE):**

O documento contém apenas recomendações gerais que podem ser úteis para os Senhores quando procederem a trabalhos de reparação ou substituição. AUTODOC não se responsabiliza por qualquer perda, lesão, danificação de propriedade que ocorre durante o processo de reparação ou substituição devido a utilização incorreta ou interpretação errada da informação fornecida.

AUTODOC não se responsabiliza por qualquer possível erro ou falta de clareza contidos neste guia. A informação fornecida destina-se exclusivamente a fins de informação e não pode substituir as instruções de especialista.

AUTODOC não se responsabiliza pelo uso incorreto ou perigoso de equipamento, ferramentas e peças de automóvel. AUTODOC recomenda fortemente usar do máximo cuidado e observar as regras de segurança quando proceder a trabalhos de reparação ou substituição. Lembramos: o uso de peças de automóvel de qualidade inferior não garante o nível apropriado de segurança no trânsito.

© Copyright 2023 – Todos os conteúdos deste site, especialmente textos, fotografias e gráficos, estão sob a proteção do copyright. AUTODOC SE reserva todos os direitos, incluindo os direitos de reprodução, publicação, edição e tradução.