



Como mudar kit de
suspensão da parte
dianteira em **Renault
Twingo C06** - guia de
substituição

TUTORIAL EM VÍDEO

**i Importante!**

Este procedimento de substituição pode ser usado para:
RENAULT Twingo I Hatchback 1.2, RENAULT Twingo I Van 1.2, RENAULT Twingo I Hatchback 1.2 16V

Os passos podem variar ligeiramente dependendo do design do automóvel.

SUBSTITUIÇÃO: KIT DE SUSPENSÃO – RENAULT TWINGO C06. FERRAMENTAS DE QUE IRÁ NECESSITAR:



- Escova de Arame
- Spray WD-40
- Produto de limpeza para travões
- Massa de cobre
- Chave Combinada nº 18
- Chave Combinada nº 21
- Chave de caixa n.º 17
- Chave de caixa n.º 18
- Chave de caixa n.º 21
- Ponta hexagonal n.º H6
- Soquete de impacto para roda nº 17
- Chave de catraca
- Chave dinamométrica
- Vira-macho
- Pé-de-cabra
- Compressor hidráulico de molas de suspensão
- Macaco hidráulico para caixa de transmissão
- Cobertura para guarda-lamas
- Calço de roda

COMPRAR FERRAMENTAS

Substituição: kit de suspensão – Renault Twingo C06. AUTODOC recomenda:

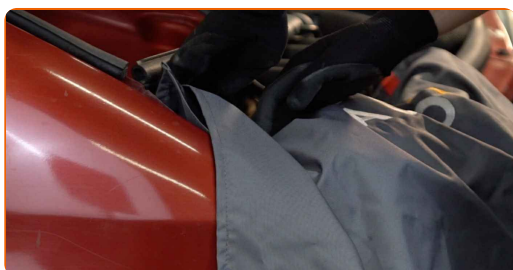
- Ambas as colunas da suspensão dianteira devem ser substituídos simultaneamente.
- O procedimento de substituição é idêntico para as colunas de suspensão esquerda e direita da suspensão dianteira.
- Por favor, tenha em atenção: todos os trabalhos no automóvel – Renault Twingo C06 – devem ser efetuados com o motor desligado.

EFETUAR A SUBSTITUIÇÃO, NA SEGUINTE ORDEM:

1 Abra o capô.



2 Use uma cobertura de proteção para prevenir a danificação da pintura e das peças plásticas do automóvel.



3 Remova a tampa do apoio da coluna de suspensão.



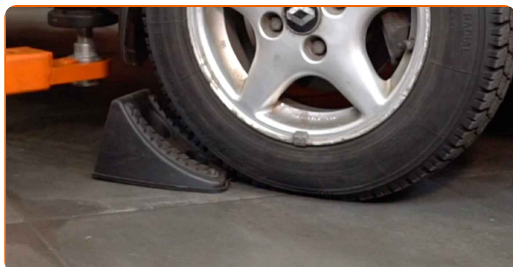
- 4** Limpe os fixadores da montagem superior do suporte do amortecedor. Use uma escova metálica. Use spray WD-40.



- 5** Solte o fixador superior do apoio da coluna de suspensão. Use HEX n.º H6. Use uma chave combinada n.º 21. Use uma chave de catraca.



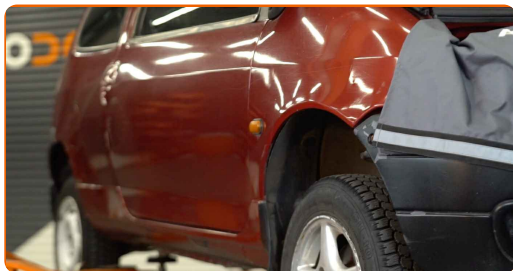
- 6** Fixe as rodas com os calços.



- 7** Solte os parafusos de montagem das rodas. Use o soquete de impacto para roda #17.



8 Elevar a parte dianteira do carro e fixar em suportes.



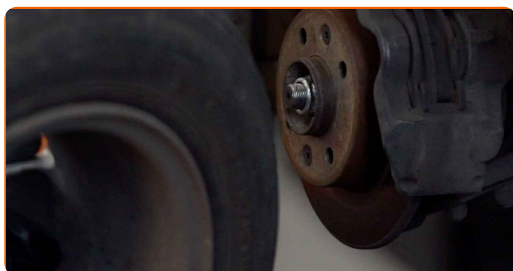
9 Desaperte os parafusos da roda.



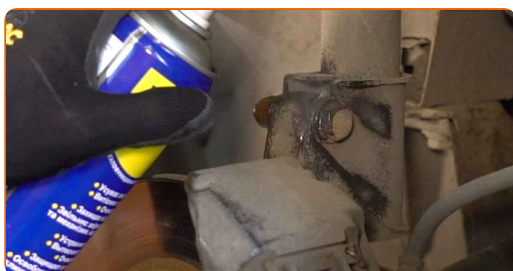
Substituição: kit de suspensão – Renault Twingo C06. Conselho:

- Para evitar uma lesão, segure a roda ao desapertar os parafusos.

10 Retire a roda.



11 Limpe os fixadores que conectam as colunas de suspensão às mangas de eixo. Use uma escova metálica. Use spray WD-40.



- 12** Desaparafuse o elemento de fixação inferior que liga a coluna de suspensão às mangas de eixo. Use uma chave combinada nº 18. Use uma chave soquete nº 18. Use uma chave de tarraxa.



- 13** Eleve a manga de eixo. Use um macaco hidráulico de caixa de transmissão.

- 14** Retire os parafusos de fixação.



- 15** Desligar a manga de eixo do suporte do amortecedor. Utilize um pé-de-cabra.



- 16** Desapertar a fixação superior de montagem do suporte do amortecedor. Use uma chave soquete nº 21.

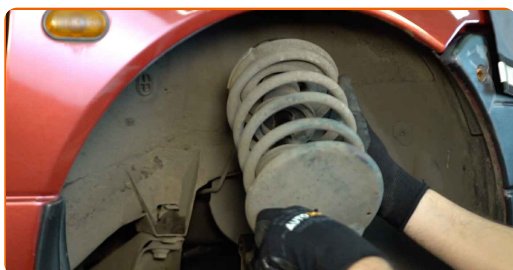


AUTODOC recomenda:

- Importante! Segure o suporte da suspensão enquanto desaparafusa os parafusos de fixação. Renault Twingo C06

17

Remova o suporte de suspensão.



18

Coloque o suporte do amortecedor sobre a ferramenta de compressão da mola.



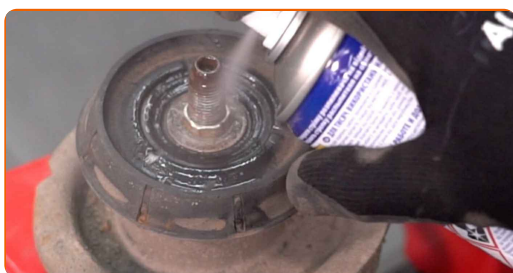
Substituição: kit de suspensão – Renault Twingo C06. Os especialistas da AUTODOC recomendam:

- Observe que, quando usando um compressor de mola, as molas helicoidais precisam ser firmemente agarradas, comprimir a mola em lados opostos.
- Assegure a posição correta da mola no retentor.
- Certifique-se que as molas helicoidais entram firmemente nas alças de bloqueio.

19 Comprima a mola.



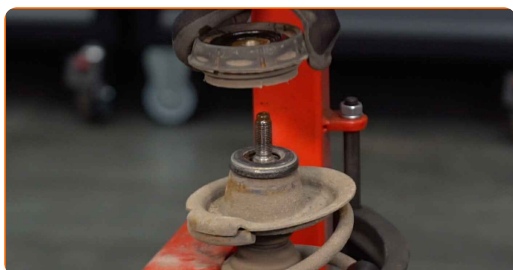
20 Trate a haste da coluna do amortecedor. Use uma escova metálica. Use spray WD-40.



21 Remova a porca do suporte do pistão. Use uma chave soquete nº 17. Use HEX n.º H6. Use uma chave de catraca.



22 Remova a montagem do suporte superior.

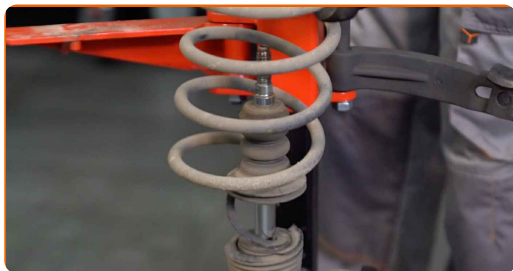


23 Solte a mola espiral.



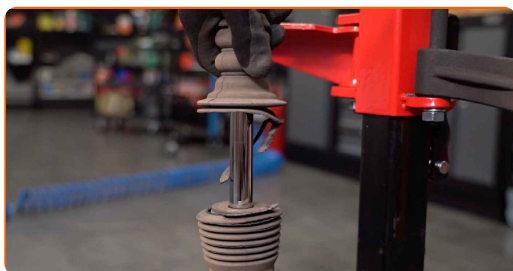
24

Retire a mola.



25

Remova a tampa protetora contra poeira do amortecedor e o para-choques.

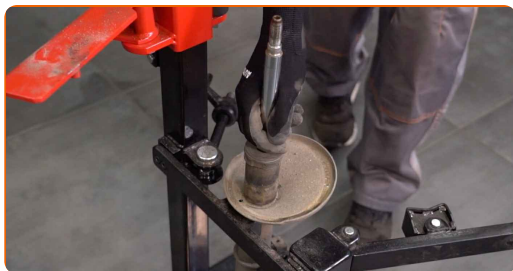


AUTODOC recomenda:

- Substituição: kit de suspensão – Renault Twingo C06. Inspeccione cuidadosamente o suporte, o porta-bagagens e o para-choques do amortecedor. Substitua-os, caso seja necessário.

26

Retire o amortecedor antigo do compressor hidráulico de mola.



Substituição: kit de suspensão – Renault Twingo C06. Conselho da AUTODOC:

- Antes de instalar um novo amortecedor deve bombeá-lo manualmente 3-5 vezes.

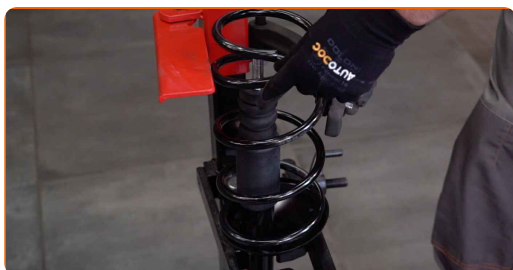
27 Instale o amortecedor novo no compressor hidráulico de mola.



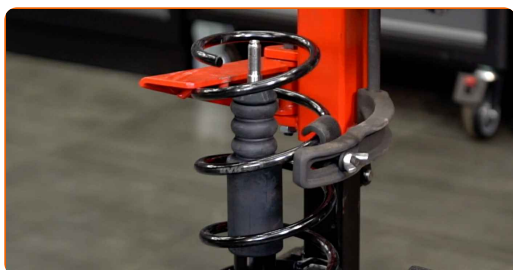
28 Instale a manga para poeiras e a bomba de bloqueio no novo amortecedor.



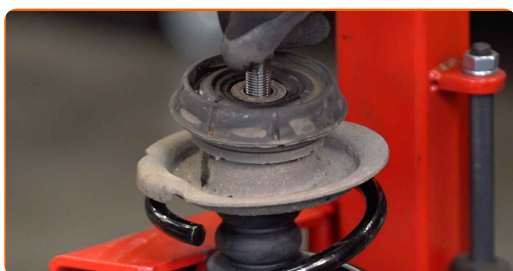
29 Instale a mola do amortecedor.



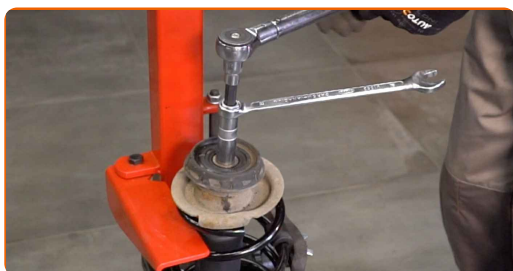
30 Comprima a mola.



31 Instale o suporte superior e o rolamento do suporte.



- 32** Aperte a porca do suporte do amortecedor da haste do pistão. Use uma chave soquete n.º 17. Use HEX n.º H6. Use uma chave de torque. Aperte-o para o torque de 25 Nm.



Substituição: kit de suspensão – Renault Twingo C06. Conselho de especialistas da AUTODOC:

- Certifique-se que a mola está posicionada corretamente. Evite o seu desalinhamento.

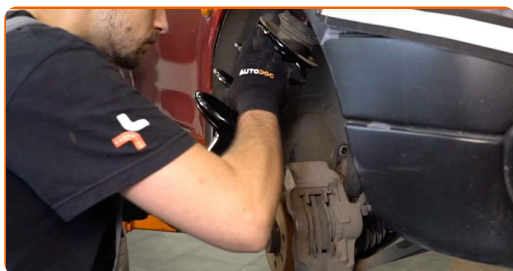
- 33** Solte a mola.



- 34** Retire a coluna de suspensão montada.



35 Instale o amortecedor no arco da roda.



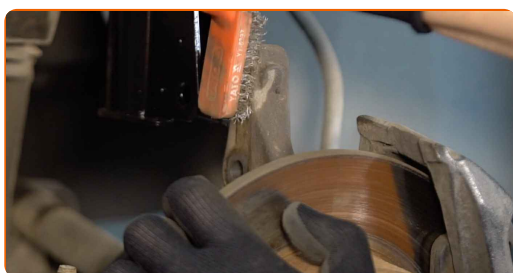
36 Aparafuse a fixação superior de montagem do suporte do amortecedor. Não o aperte.



AUTODOC recomenda:

- Renault Twingo C06 – Para evitar lesões, segure o suporte da suspensão enquanto aparafusa os parafusos de fixação.

37 Trate o assento de montagem da coluna de suspensão na manga de eixo. Use uma escova metálica. Use spray WD-40.



38 Fixe o suporte do amortecedor na manga de eixo.



39 Instale os parafusos de fixação.



40 Retire o apoio sob a manga de eixo.

AUTODOC recomenda:

- Substituição: kit de suspensão – Renault Twingo C06. Baixe o macaco de transmissão suavemente, sem solavancos, para evitar danificar os componentes e mecanismos.

41 Aparafuse o fixador que conecta o amortecedor à manga de eixo. Use uma chave combinada nº 18. Use uma chave soquete nº 18.



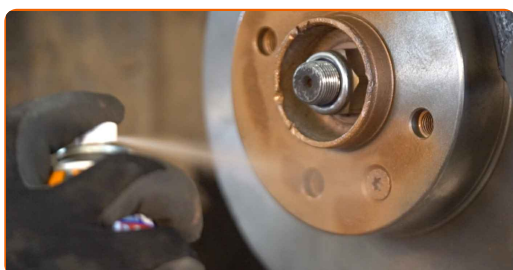
42 Aperte os fixadores inferiores que conectam a coluna de suspensão à manga de eixo. Use uma chave combinada nº 18. Use uma chave soquete nº 18. Use uma chave de torque. Aperte-o para o torque de 110 Nm.



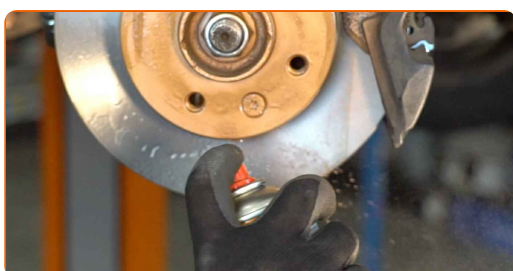
- 43 Trate os fixadores do amortecedor. Use massa de cobre.



- 44 Trate a superfície onde o disco de travão entra em contacto com o aro da roda. Use massa de cobre.



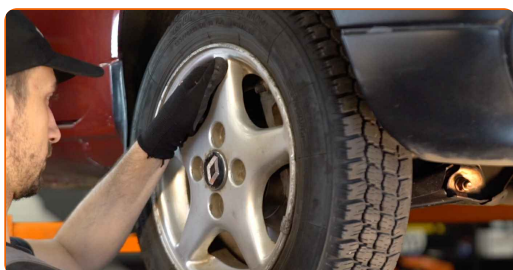
- 45 Limpe a superfície do disco de travão. Utilize um produto de limpeza para travões.



AUTODOC recomenda:

- Substituição: kit de suspensão – Renault Twingo C06. Depois de aplicar o spray, espere alguns minutos.

- 46 Instale a roda.

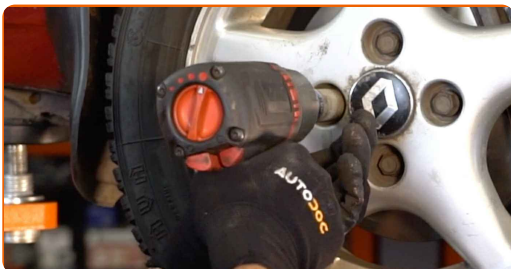


Substituição: kit de suspensão – Renault Twingo C06. AUTODOC recomenda:

- Para evitar lesões, segure a roda quando apertar os parafusos de fixação.

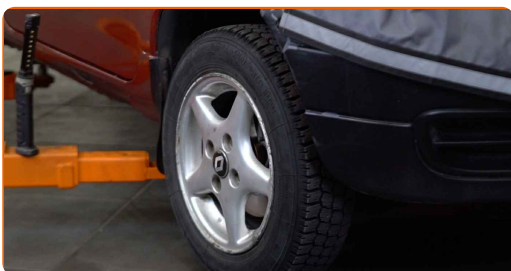
47

Aperte os parafusos da roda. Use o soquete de impacto para roda #17.



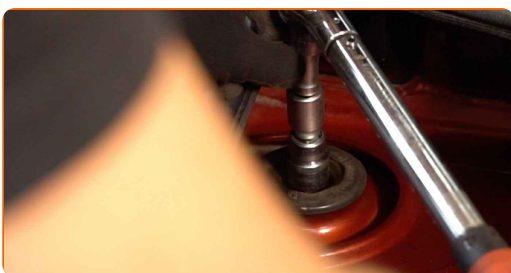
48

Abaixar o automóvel.



49

Aperte a fixação superior da montagem do suporte do amortecedor. Use uma chave soquete n° 21. Use HEX n.º H6. Use uma chave de torque. Aperte-o para o torque de 60 Nm.



50

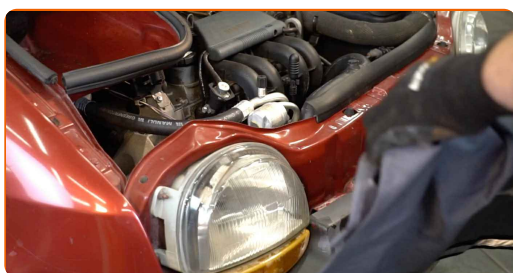
Trate os fixadores do apoio da coluna de suspensão. Use massa de cobre.



51 Instale a tampa do apoio da coluna de suspensão.



52 Remova a proteção do guarda-lamas.



53 Feche o capô.

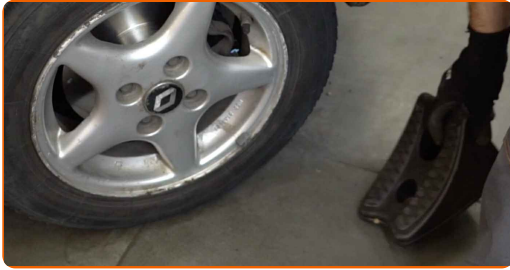


54 Apertar os parafusos da roda usando um padrão cruzado. Use uma chave de torque. Aperte-o para o torque de 90 Nm.



55

Retire os macacos e calços.



MUITO BEM! 

[VER MAIS TUTORIAIS](#)

AUTODOC – ALTA QUALIDADE E PEÇAS DE AUTOMÓVEIS A PREÇOS ACESSÍVEIS ONLINE

APLICATIVO MÓVEL AUTODOC: AGARRE ÓTIMAS OFERTAS E FAÇA COMPRAS CONVENIENTEMENTE



+ AUTODOC

GET IT ON
Google Play

Download on the
App Store

Download

UMA ENORME SELEÇÃO DE PEÇAS DE REPOSIÇÃO PARA O SEU AUTOMÓVEL

COMPRE PEÇAS DE REPOSIÇÃO PARA RENAULT

AMORTECEDOR: UMA AMPLA SELEÇÃO

ESCOLHA AUTO PEÇAS PARA RENAULT TWINGO C06

AMORTECEDOR PARA RENAULT: COMPRE AGORA

**AMORTECEDOR PARA RENAULT TWINGO C06: AS
MELHORES PROMOÇÕES & OFERTAS**

ⓘ DISCLAIMER (ISENÇÃO DE RESPONSABILIDADE):

O documento contém apenas recomendações gerais que podem ser úteis para os Senhores quando procederem a trabalhos de reparação ou substituição. AUTODOC não se responsabiliza por qualquer perda, lesão, danificação de propriedade que ocorre durante o processo de reparação ou substituição devido a utilização incorreta ou interpretação errada da informação fornecida.

AUTODOC não se responsabiliza por qualquer possível erro ou falta de clareza contidos neste guia. A informação fornecida destina-se exclusivamente a fins de informação e não pode substituir as instruções de especialista.

AUTODOC não se responsabiliza pelo uso incorreto ou perigoso de equipamento, ferramentas e peças de automóvel. AUTODOC recomenda fortemente usar do máximo cuidado e observar as regras de segurança quando proceder a trabalhos de reparação ou substituição. Lembramos: o uso de peças de automóvel de qualidade inferior não garante o nível apropriado de segurança no trânsito.

© Copyright 2022 – Todos os conteúdos deste site, especialmente textos, fotografias e gráficos, estão sob a proteção do copyright. AUTODOC GmbH reserva todos os direitos, incluindo os direitos de reprodução, publicação, edição e tradução.