



Como mudar molas de
suspensão da parte
dianteira em **Renault
Twingo C06** - guia de
substituição

TUTORIAL EM VÍDEO



Importante!

Este procedimento de substituição pode ser usado para:
RENAULT Twingo I Hatchback 1.2, RENAULT Twingo I Hatchback 1.2 16V

Os passos podem variar ligeiramente dependendo do design do automóvel.

SUBSTITUIÇÃO: MOLAS DE SUSPENSÃO – RENAULT TWINGO C06. FERRAMENTAS QUE NECESSITA:



- Escova de Arame
- Spray WD-40
- Produto de limpeza para travões
- Massa de cobre
- Chave Combinada nº 18
- Chave Combinada nº 21
- Chave de caixa n.º 17
- Chave de caixa n.º 18
- Chave de caixa n.º 21
- Ponta hexagonal n.º H6
- Soquete de impacto para roda nº 17
- Chave de catraca
- Chave dinamométrica
- Vira-macho
- Pé-de-cabra
- Compressor hidráulico de molas de suspensão
- Macaco hidráulico para caixa de transmissão
- Cobertura para guarda-lamas
- Calço de roda

COMPRAR FERRAMENTAS

Substituição: molas de suspensão – Renault Twingo C06. AUTODOC recomenda:

- Ambas as molas espirais da suspensão dianteira devem ser substituídas simultaneamente.
- O procedimento de substituição é idêntico para as molas espirais esquerda e direita da suspensão dianteira.
- Por favor, tenha em atenção: todos os trabalhos no automóvel – Renault Twingo C06 – devem ser efetuados com o motor desligado.

EFETUAR A SUBSTITUIÇÃO, NA SEGUINTE ORDEM:

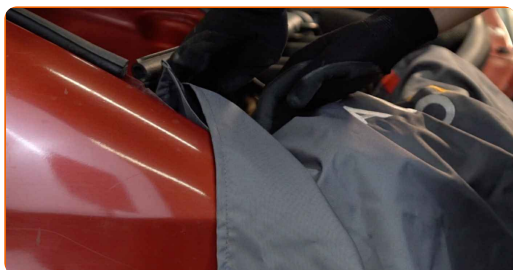
1

Abra o capô.



2

Use uma cobertura de proteção para prevenir a danificação da pintura e das peças plásticas do automóvel.



3

Remova a tampa do apoio da coluna de suspensão.



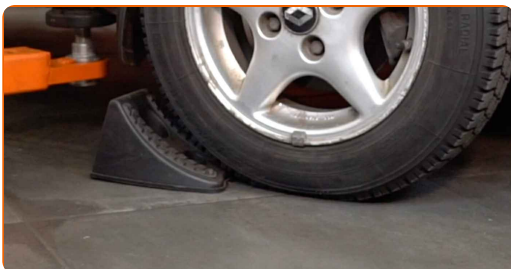
- 4** Limpe os fixadores da montagem superior do suporte do amortecedor. Use uma escova metálica. Use spray WD-40.



- 5** Solte o fixador superior do apoio da coluna de suspensão. Use HEX n.º H6. Use uma chave combinada n.º 21. Use uma chave de catraca.



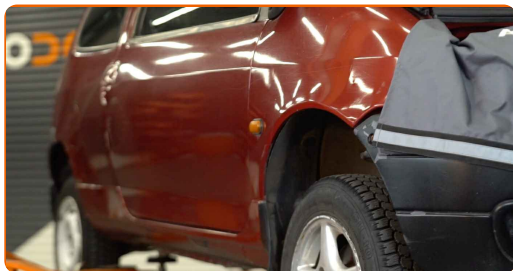
- 6** Fixe as rodas com os calços.



- 7** Solte os parafusos de montagem das rodas. Use o soquete de impacto para roda #17.



8 Elevar a parte dianteira do carro e fixar em suportes.



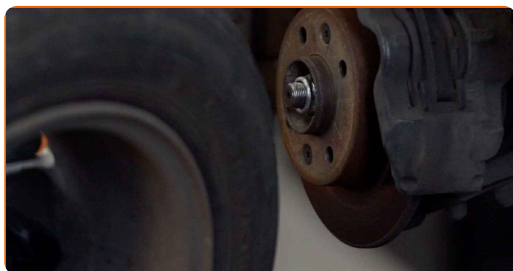
9 Desaperte os parafusos da roda.



AUTODOC recomenda:

- **Aviso!** Para evitar lesões, deve segurar a roda enquanto desenrosca os parafusos de fixação. Renault Twingo C06

10 Retire a roda.



11 Limpe os fixadores que conectam as colunas de suspensão às mangas de eixo. Use uma escova metálica. Use spray WD-40.



- 12** Desaparafuse o elemento de fixação inferior que liga a coluna de suspensão às mangas de eixo. Use uma chave combinada nº 18. Use uma chave soquete nº 18. Use uma chave de tarraxa.

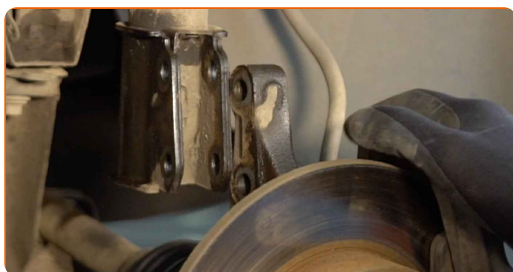


- 13** Eleve a manga de eixo. Use um macaco hidráulico de caixa de transmissão.

- 14** Retire os parafusos de fixação.



- 15** Desligar a manga de eixo do suporte do amortecedor. Utilize um pé-de-cabra.



- 16** Desapertar a fixação superior de montagem do suporte do amortecedor. Use uma chave soquete nº 21.

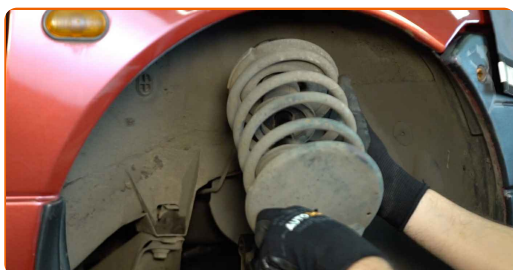


AUTODOC recomenda:

- Renault Twingo C06 – Para evitar lesões, segure o suporte da suspensão enquanto desaparafusa os parafusos de fixação.

17

Remova o suporte de suspensão.



18

Coloque o suporte do amortecedor sobre a ferramenta de compressão da mola.



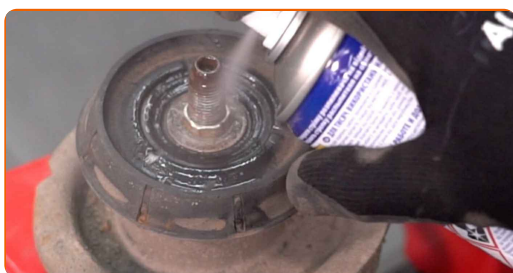
Substituição: molas de suspensão – Renault Twingo C06. Os especialistas da AUTODOC recomendam:

- Observe que, quando usando um compressor de mola, as molas helicoidais precisam ser firmemente agarradas, comprimir a mola em lados opostos.
- Assegure a posição correta da mola no retentor.
- Certifique-se que as molas helicoidais entram firmemente nas alças de bloqueio.

19 Comprima a mola.



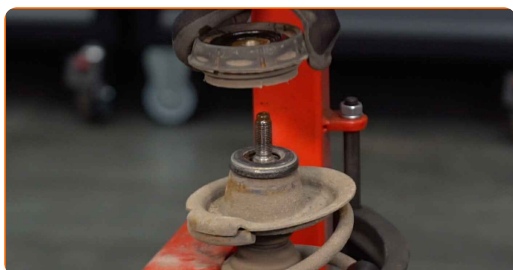
20 Trate a haste da coluna do amortecedor. Use uma escova metálica. Use spray WD-40.



21 Remova a porca do suporte do pistão. Use uma chave soquete nº 17. Use HEX n.º H6. Use uma chave de catraca.



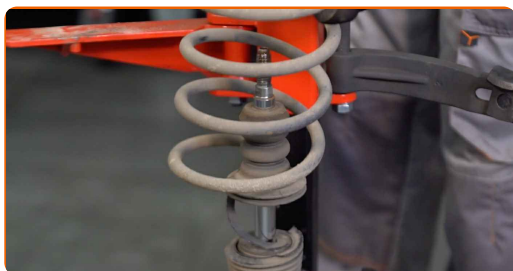
22 Remova a montagem do suporte superior.



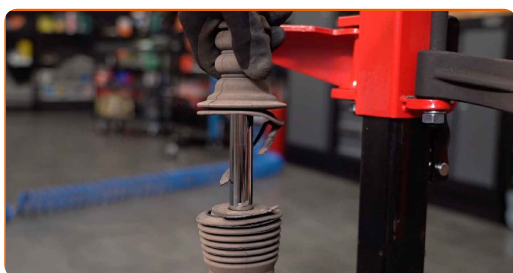
23 Solte a mola espiral.



24 Retire a mola.



25 Remova a tampa protetora contra poeira do amortecedor e o para-choques.



AUTODOC recomenda:

- Substituição: molas de suspensão – Renault Twingo C06. Inspeccione cuidadosamente o suporte, o porta-bagagens e o para-choques do amortecedor. Substitua-os, caso seja necessário.

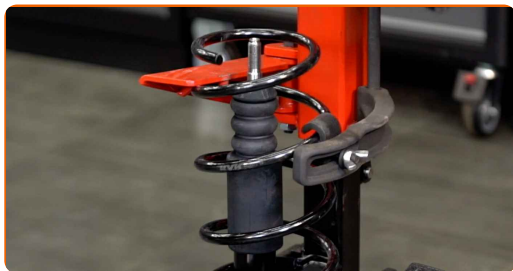
26 Instale a coifa e o batente de encosto no amortecedor.



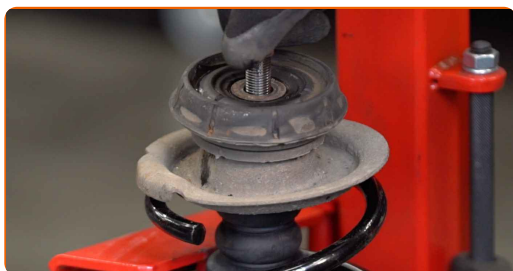
27 Instale a mola do amortecedor.



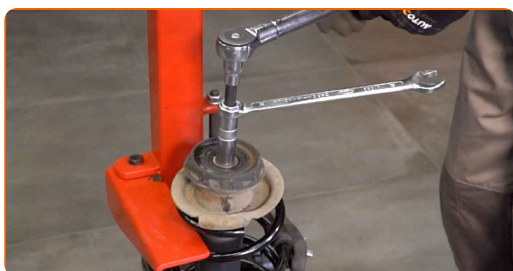
28 Comprima a mola.



29 Instale o suporte superior e o rolamento do suporte.



30 Aperte a porca do suporte do amortecedor da haste do pistão. Use uma chave soquete nº 17. Use HEX n.º H6. Use uma chave de torque. Aperte-o para o torque de 25 Nm.



Substituição: molas de suspensão – Renault Twingo C06. Os profissionais recomendam:

- Certifique-se que a mola está posicionada corretamente. Evite o seu desalinhamento.

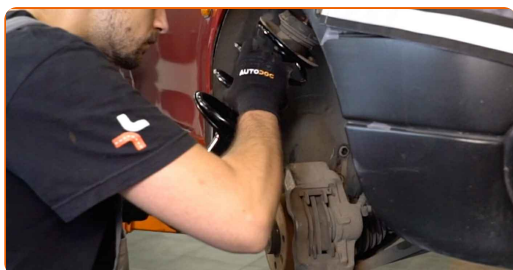
31 Solte a mola.



32 Retire a coluna de suspensão montada.



33 Instale o amortecedor no arco da roda.



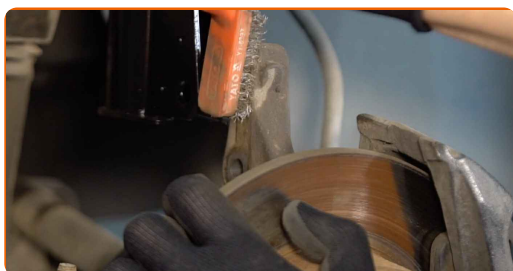
34 Aparafuse a fixação superior de montagem do suporte do amortecedor. Não o aperte.



AUTODOC recomenda:

- Importante! Segure o suporte da suspensão enquanto aparafusa os parafusos de fixação. Renault Twingo C06

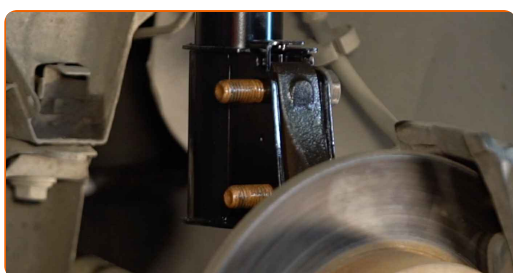
- 35** Trate o assento de montagem da coluna de suspensão na manga de eixo. Use uma escova metálica. Use spray WD-40.



- 36** Fixe o suporte do amortecedor na manga de eixo.



- 37** Instale os parafusos de fixação.



- 38** Retire o apoio sob a manga de eixo.

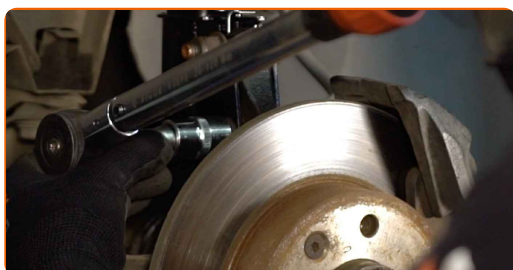
AUTODOC recomenda:

- Substituição: molas de suspensão – Renault Twingo C06. Baixe o macaco de transmissão suavemente, sem solavancos, para evitar danificar os componentes e mecanismos.

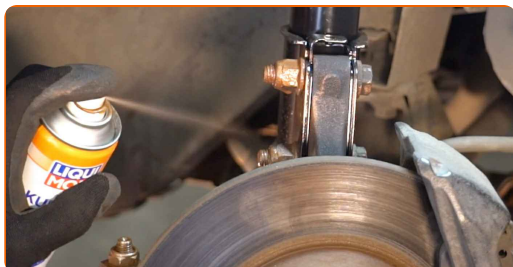
- 39** Aparafuse o fixador que conecta o amortecedor à manga de eixo. Use uma chave combinada nº 18. Use uma chave soquete nº 18.



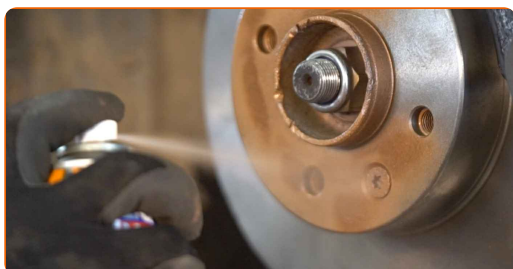
- 40** Aperte os fixadores inferiores que conectam a coluna de suspensão à manga de eixo. Use uma chave combinada nº 18. Use uma chave soquete nº 18. Use uma chave de torque. Aperte-o para o torque de 110 Nm.



- 41** Trate os fixadores do amortecedor. Use massa de cobre.

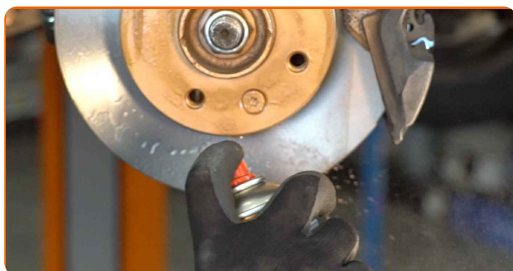


- 42** Trate a superfície onde o disco de travão entra em contacto com o aro da roda. Use massa de cobre.



43

Limpe a superfície do disco de travão. Utilize um produto de limpeza para travões.

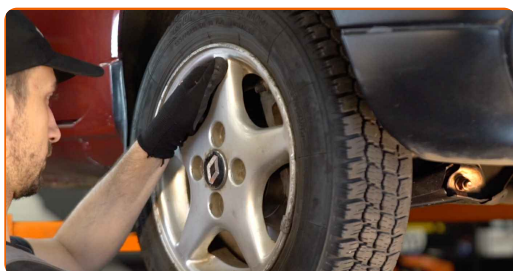


AUTODOC recomenda:

- Substituição: molas de suspensão – Renault Twingo C06. Depois de aplicar o spray, espere alguns minutos.

44

Instale a roda.

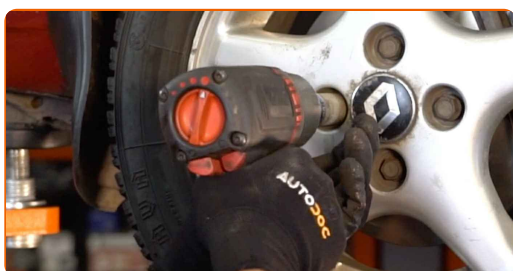


AUTODOC recomenda:

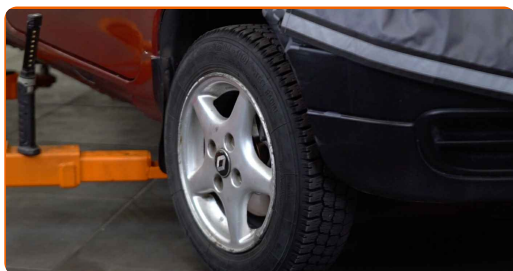
- Aviso! Para evitar lesões, deve segurar a roda enquanto enrosca os parafusos de fixação do automóvel. Renault Twingo C06

45

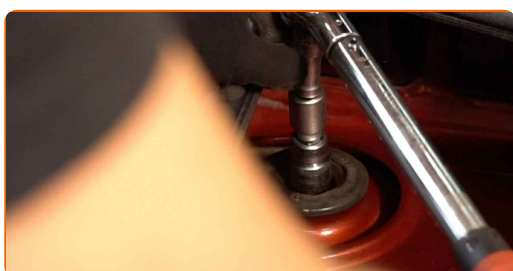
Aperte os parafusos da roda. Use o soquete de impacto para roda #17.



46 Abaixar o automóvel.



47 Aperte a fixação superior da montagem do suporte do amortecedor. Use uma chave soquete n° 21. Use HEX n.º H6. Use uma chave de torque. Aperte-o para o torque de 60 Nm.



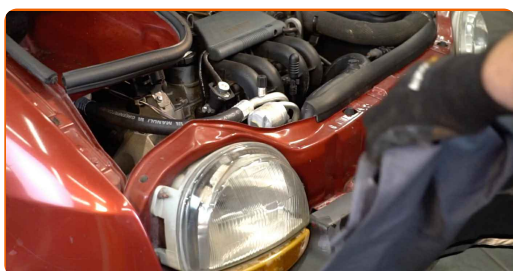
48 Trate os fixadores do apoio da coluna de suspensão. Use massa de cobre.



49 Instale a tampa do apoio da coluna de suspensão.



50 Remova a proteção do guarda-lamas.



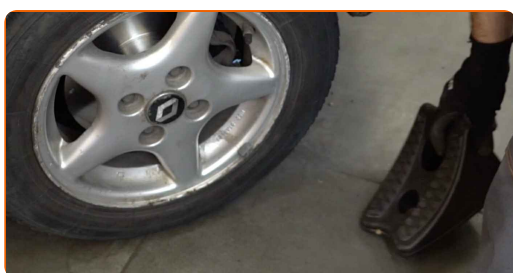
51 Feche o capô.



52 Apertar os parafusos da roda usando um padrão cruzado. Use uma chave de torque. Aperte-o para o torque de 90 Nm.



53 Retire os macacos e calços.



MUITO BEM! 

VER MAIS TUTORIAIS

AUTODOC – ALTA QUALIDADE E PEÇAS DE AUTOMÓVEIS A PREÇOS ACESSÍVEIS ONLINE

APLICATIVO MÓVEL AUTODOC: AGARRE ÓTIMAS OFERTAS E FAÇA COMPRAS CONVENIENTEMENTE



+ AUTODOC

GET IT ON
Google Play

Download on the
App Store

Download

UMA ENORME SELEÇÃO DE PEÇAS DE REPOSIÇÃO PARA O SEU AUTOMÓVEL

COMPRE PEÇAS DE REPOSIÇÃO PARA RENAULT

MOLAS DE SUSPENSÃO: UMA AMPLA SELEÇÃO

ESCOLHA AUTO PEÇAS PARA RENAULT TWINGO C06

MOLAS DE SUSPENSÃO PARA RENAULT: COMPRE AGORA

**MOLAS DE SUSPENSÃO PARA RENAULT TWINGO C06: AS
MELHORES PROMOÇÕES & OFERTAS**

ⓘ DISCLAIMER (ISENÇÃO DE RESPONSABILIDADE):

O documento contém apenas recomendações gerais que podem ser úteis para os Senhores quando procederem a trabalhos de reparação ou substituição. AUTODOC não se responsabiliza por qualquer perda, lesão, danificação de propriedade que ocorre durante o processo de reparação ou substituição devido a utilização incorreta ou interpretação errada da informação fornecida.

AUTODOC não se responsabiliza por qualquer possível erro ou falta de clareza contidos neste guia. A informação fornecida destina-se exclusivamente a fins de informação e não pode substituir as instruções de especialista.

AUTODOC não se responsabiliza pelo uso incorreto ou perigoso de equipamento, ferramentas e peças de automóvel. AUTODOC recomenda fortemente usar do máximo cuidado e observar as regras de segurança quando proceder a trabalhos de reparação ou substituição. Lembramos: o uso de peças de automóvel de qualidade inferior não garante o nível apropriado de segurança no trânsito.

© Copyright 2022 – Todos os conteúdos deste site, especialmente textos, fotografias e gráficos, estão sob a proteção do copyright. AUTODOC GmbH reserva todos os direitos, incluindo os direitos de reprodução, publicação, edição e tradução.