



Como mudar braço
inferior da parte dianteira
em **Renault Twingo C06**
- guia de substituição

TUTORIAL EM VÍDEO

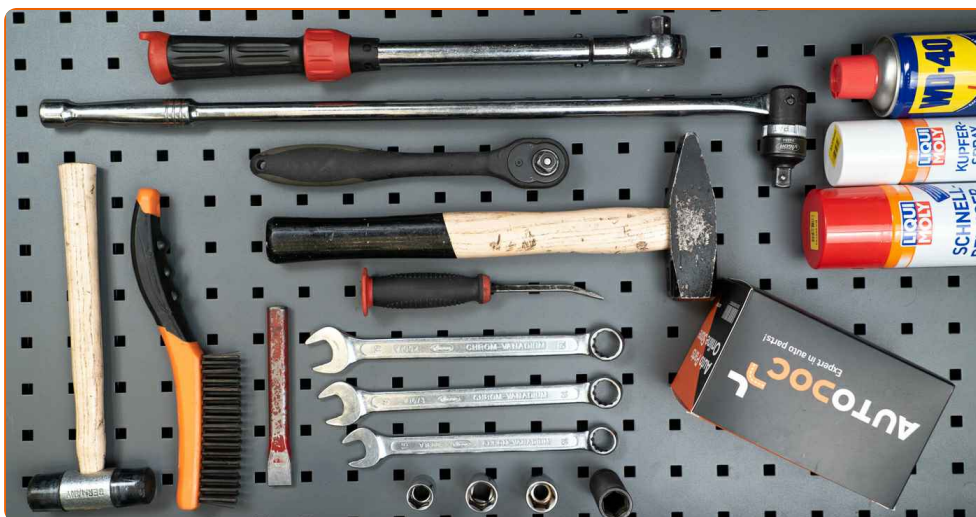


Importante!

Este procedimento de substituição pode ser usado para:
RENAULT Twingo I Hatchback 1.2, RENAULT Twingo I Van 1.2, RENAULT Twingo I Hatchback 1.2 16V

Os passos podem variar ligeiramente dependendo do design do automóvel.

SUBSTITUIÇÃO: BRAÇO INFERIOR DA PARTE DIANTEIRA – RENAULT TWINGO C06. LISTA DAS FERRAMENTAS DE QUE IRÁ NECESSITAR:



- Escova de Arame
- Spray WD-40
- Produto de limpeza para travões
- Massa de cobre
- Chave Combinada nº 16
- Chave Combinada nº 18
- Chave Combinada nº 19
- Chave de caixa n.º 16
- Chave de caixa n.º 18
- Chave de caixa n.º 19
- Soquete de impacto para roda nº 17
- Chave dinamométrica
- Vira-macho
- Martelo
- Cinzel plano
- Pé-de-cabra
- Martelo de borracha
- Macaco hidráulico para caixa de transmissão
- Calço de roda

COMPRAR FERRAMENTAS

Substituição: braço inferior da parte dianteira – Renault Twingo C06. Os especialistas da AUTODOC recomendam:

- O procedimento de substituição é idêntico para os braços de suspensão inferiores esquerdo e direito.
- Todo o trabalho deve ser feito com o motor parado.

SUBSTITUIÇÃO: BRAÇO INFERIOR DA PARTE DIANTEIRA – RENAULT TWINGO C06. SIGA OS SEGUINTE PASSOS:

1

Fixe as rodas com os calços.



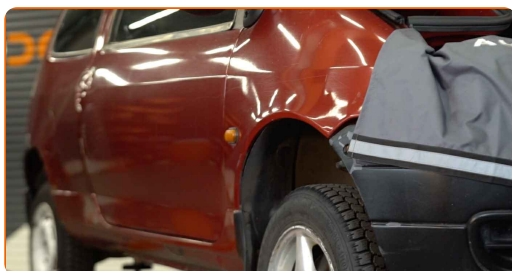
2

Solte os parafusos de montagem das rodas. Use o soquete de impacto para roda #17.

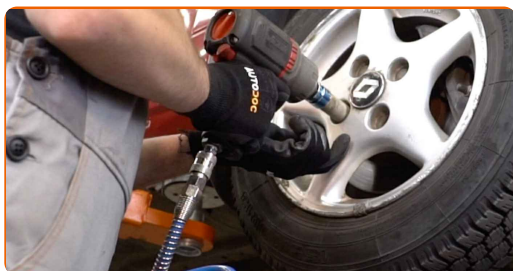


3

Elevar a parte dianteira do carro e fixar em suportes.



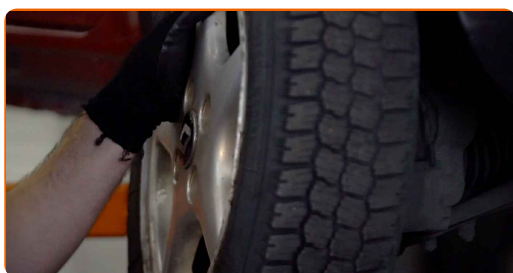
4 Desaperte os parafusos da roda.



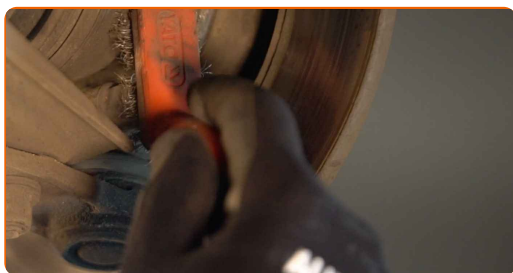
AUTODOC recomenda:

- Para evitar uma lesão, segure a roda ao desapertar os parafusos.

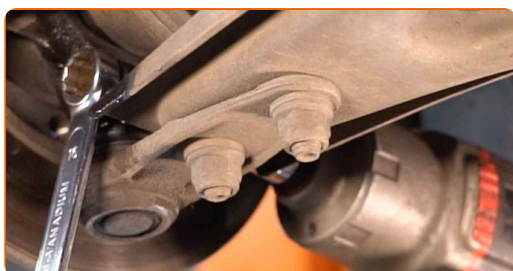
5 Retire a roda.



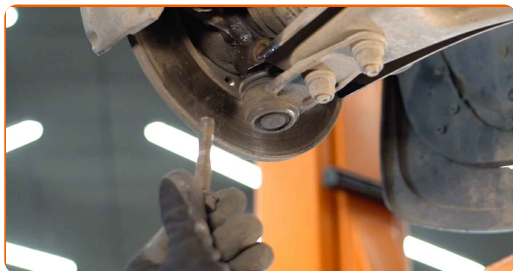
6 Limpe todas as juntas do braço. Use uma escova metálica. Use spray WD-40.



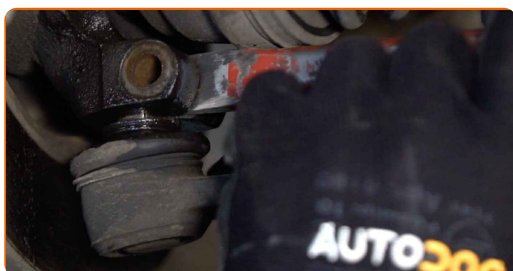
7 Desaperte o fixador que liga a rótula de suspensão ao braço da suspensão. Use uma chave combinada nº 16. Use uma chave soquete nº 16.



8 Remova o parafuso de fixação. Use um martelo de borracha.



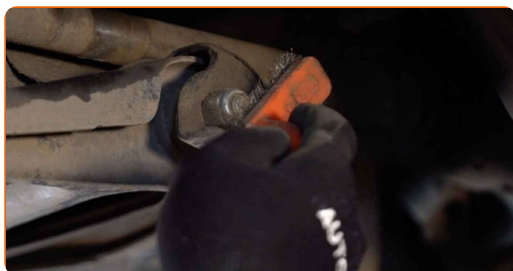
9 Solte o elemento fixador que liga a junta esférica do braço de suspensão à manga do eixo. Use um cinzel plano para metal. Use um martelo.



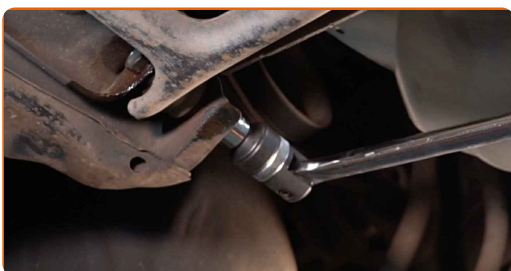
10 Desconecte o braço inferior da manga de eixo.



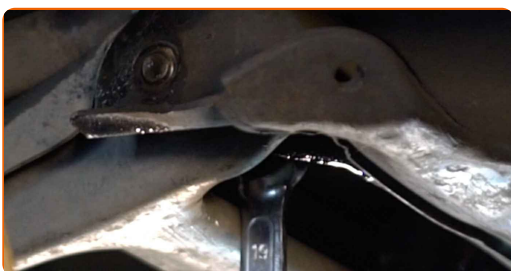
11 Limpe todas as juntas do braço. Use uma escova metálica. Use spray WD-40.



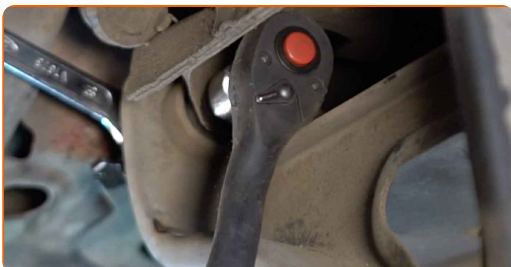
- 12** Solte o fixador frontal do braço. Use uma chave combinada nº 18. Use uma chave soquete nº 18. Use uma chave de tarraxa.



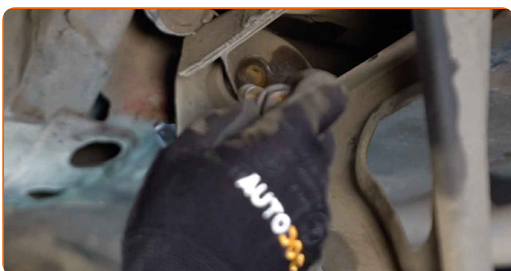
- 13** Remova o parafuso de fixação.



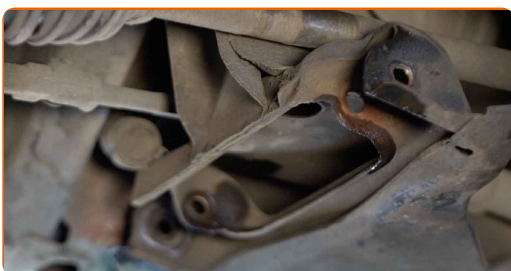
- 14** Desaperte o braço de fixação traseiro. Use uma chave combinada nº 19. Use uma chave soquete nº 19. Use uma chave de tarraxa.



- 15** Remova o parafuso de fixação.



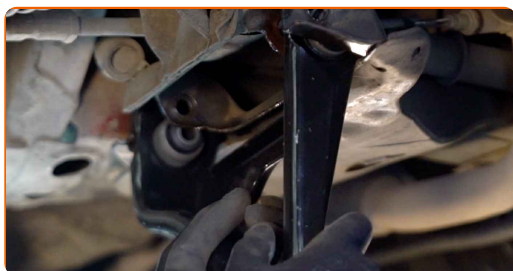
- 16** Remova o braço. Utilize um pé-de-cabra.



17 Limpe os locais de montagem e a rosca do braço da suspensão. Use uma escova metálica. Use spray WD-40.



18 Instale um novo braço.



Substituição: braço inferior da parte dianteira – Renault Twingo C06. Os profissionais recomendam:

- Durante o processo de instalação, use apenas os novos parafusos e porcas.
- Não danifique a tampa da articulação esférica.

19 Instale os parafusos de fixação.



- 20** Aparafuse o fixador traseiro que liga o braço da suspensão ao subchassi. Use uma chave combinada nº 19. Use uma chave soquete nº 19. Use uma chave de tarraxa.



- 21** Aperte o braço de fixação dianteiro. Use uma chave combinada nº 18. Use uma chave soquete nº 18. Use uma chave de tarraxa.



- 22** Conecte o braço inferior à manga de eixo.



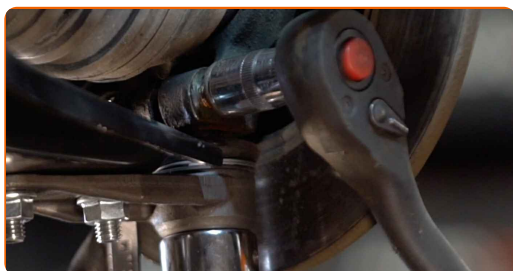
- 23** Apoie o braço. Use um macaco hidráulico de caixa de transmissão.



24 Instale o parafuso de fixação. Use um martelo de borracha.



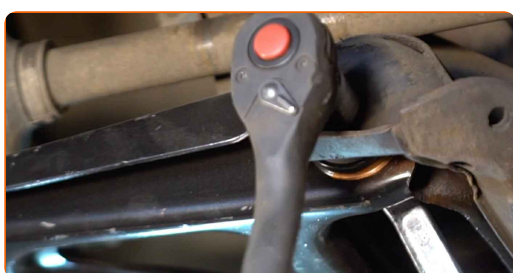
25 Aparafuse os fixadores da rótula de suspensão. Use uma chave soquete nº 16. Use uma chave combinada nº 16.



26 Aparafuse o fixador traseiro que liga o braço da suspensão ao subchassi. Use uma chave combinada nº 19. Use uma chave soquete nº 19. Use uma chave de tarraxa.



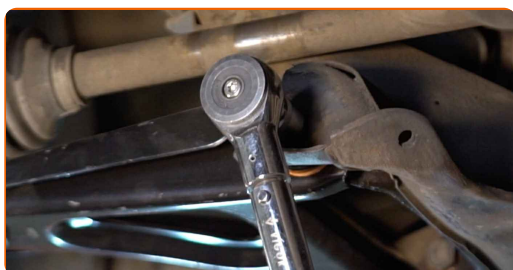
27 Aperte o braço de fixação dianteiro. Use uma chave combinada nº 18. Use uma chave soquete nº 18. Use uma chave de tarraxa.



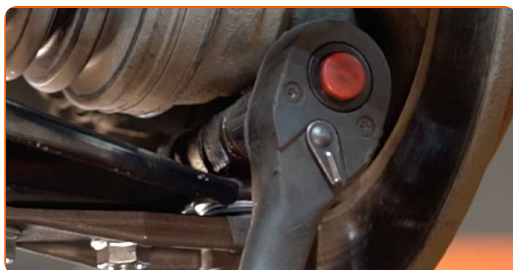
- 28** Aperte o fixador traseiro do braço da suspensão. Use uma chave soquete nº 19. Use uma chave de torque. Aperte-o para o torque de 115 Nm.



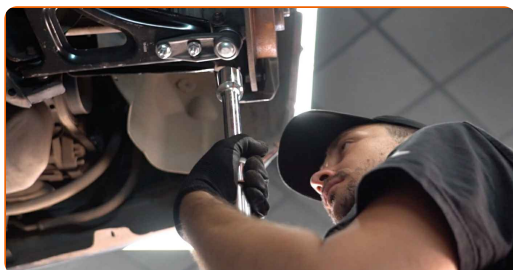
- 29** Aperte o fixador frontal, conectando o braço de controlo à subestrutura. Use uma chave combinada nº 18. Use uma chave soquete nº 18. Use uma chave de torque. Aperte-o para o torque de 115 Nm.



- 30** Aperte o fixador da articulação esférica. Use uma chave combinada nº 16. Use uma chave soquete nº 16. Use uma chave de torque. Aperte-o para o torque de 62 Nm.



- 31** Retire o suporte por baixo do braço.

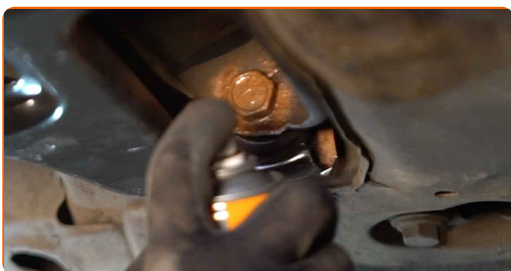


AUTODOC recomenda:

- Substituição: braço inferior da parte dianteira – Renault Twingo C06. Baixe o macaco de transmissão suavemente, sem solavancos, para evitar danificar os componentes e mecanismos.

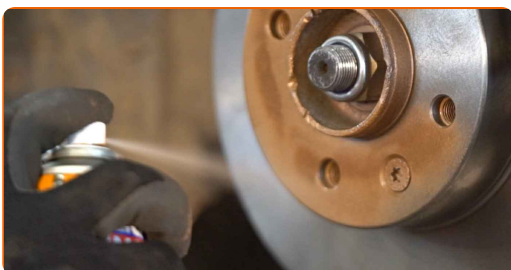
32

Trate todas as juntas do braço. Use massa de cobre.



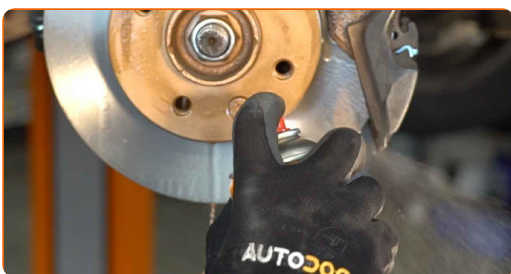
33

Trate a superfície onde o disco de travão entra em contacto com o aro da roda. Use massa de cobre.



34

Limpe a superfície do disco de travão. Utilize um produto de limpeza para travões.



Substituição: braço inferior da parte dianteira – Renault Twingo C06. Conselho da AUTODOC:

- Após aplicar o spray, espere alguns minutos.

35 Instale a roda.

AUTODOC recomenda:

- Para evitar lesões, segure a roda quando apertar os parafusos de fixação.

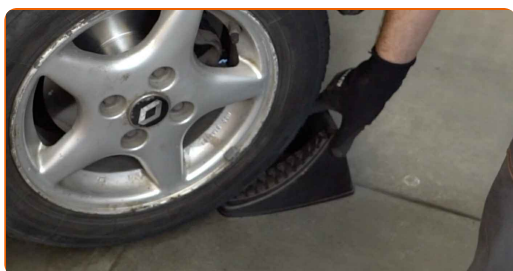
36 Aperte os parafusos da roda. Use o soquete de impacto para roda #17.



37 Baixar o carro e trabalhar em ordem transversal, apertar os parafusos das rodas. Use uma chave de torque. Aperte-o para o torque de 90 Nm.



38 Retire os macacos e calços.



MUITO BEM! 

VER MAIS TUTORIAIS

AUTODOC – ALTA QUALIDADE E PEÇAS DE AUTOMÓVEIS A PREÇOS ACESSÍVEIS ONLINE

APLICATIVO MÓVEL AUTODOC: AGARRE ÓTIMAS OFERTAS E FAÇA COMPRAS CONVENIENTEMENTE



+ AUTODOC

GET IT ON
Google Play

Download on the
App Store

Download

UMA ENORME SELEÇÃO DE PEÇAS DE REPOSIÇÃO PARA O SEU AUTOMÓVEL

COMPRE PEÇAS DE REPOSIÇÃO PARA RENAULT

BRAÇO DE SUSPENSÃO: UMA AMPLA SELEÇÃO

ESCOLHA AUTO PEÇAS PARA RENAULT TWINGO C06

BRAÇO DE SUSPENSÃO PARA RENAULT: COMPRE AGORA

BRAÇO DE SUSPENSÃO PARA RENAULT TWINGO C06: AS MELHORES PROMOÇÕES & OFERTAS

ⓘ DISCLAIMER (ISENÇÃO DE RESPONSABILIDADE):

O documento contém apenas recomendações gerais que podem ser úteis para os Senhores quando procederem a trabalhos de reparação ou substituição. AUTODOC não se responsabiliza por qualquer perda, lesão, danificação de propriedade que ocorre durante o processo de reparação ou substituição devido a utilização incorreta ou interpretação errada da informação fornecida.

AUTODOC não se responsabiliza por qualquer possível erro ou falta de clareza contidos neste guia. A informação fornecida destina-se exclusivamente a fins de informação e não pode substituir as instruções de especialista.

AUTODOC não se responsabiliza pelo uso incorreto ou perigoso de equipamento, ferramentas e peças de automóvel. AUTODOC recomenda fortemente usar do máximo cuidado e observar as regras de segurança quando proceder a trabalhos de reparação ou substituição. Lembramos: o uso de peças de automóvel de qualidade inferior não garante o nível apropriado de segurança no trânsito.

© Copyright 2022 – Todos os conteúdos deste site, especialmente textos, fotografias e gráficos, estão sob a proteção do copyright. AUTODOC GmbH reserva todos os direitos, incluindo os direitos de reprodução, publicação, edição e tradução.