



Como mudar molas de  
suspensão da parte  
traseira em **Renault  
Twingo C06** - guia de  
substituição

## TUTORIAL EM VÍDEO



### **Importante!**

Este procedimento de substituição pode ser usado para:  
RENAULT Twingo I Hatchback 1.2, RENAULT Twingo I Hatchback 1.2 16V

Os passos podem variar ligeiramente dependendo do design do automóvel.

**SUBSTITUIÇÃO: MOLAS DE SUSPENSÃO – RENAULT TWINGO C06. FERRAMENTAS DE QUE PODERÁ NECESSITAR:**



- Escova de Arame
- Spray WD-40
- Massa de cobre
- Chave de caixa n.º 13
- Chave de caixa n.º 17
- Chave de caixa n.º 18
- Soquete de impacto para roda n.º 17
- Chave de catraca
- Chave dinamométrica
- Chave para amortecedor DD Nº6,3
- Chave phillips
- Vira-macho
- Compressor hidráulico de molas de suspensão
- Macaco hidráulico para caixa de transmissão
- Calço de roda

**COMPRAR FERRAMENTAS**

### Substituição: molas de suspensão – Renault Twingo C06. Conselho da AUTODOC:

- Ambas as molas espirais da suspensão traseira devem ser substituídas simultaneamente.
- O procedimento de substituição é idêntico para os molas espirais esquerda e direita da suspensão traseira.
- Por favor, tenha em atenção: todos os trabalhos no automóvel – Renault Twingo C06 – devem ser efetuados com o motor desligado.

## EFETUAR A SUBSTITUIÇÃO, NA SEGUINTE ORDEM:

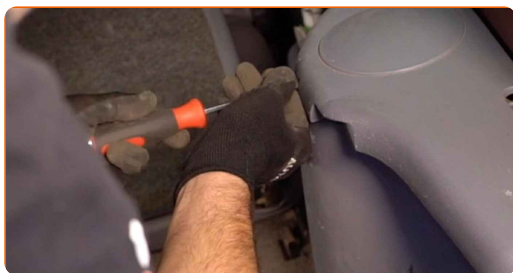
1

Abra a tampa da mala.



2

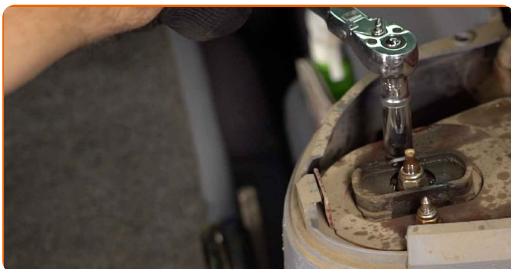
Desaperte os fixadores do painel de acabamento plástico lateral. Use a chave Phillips.



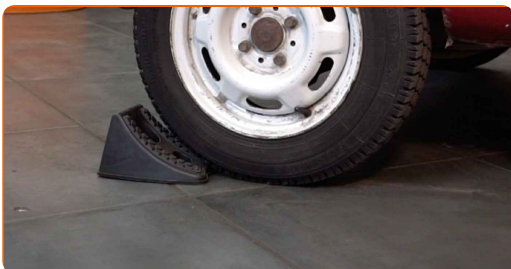
- 3** Limpe os fixadores da montagem superior do suporte do amortecedor. Use uma escova metálica. Use spray WD-40.



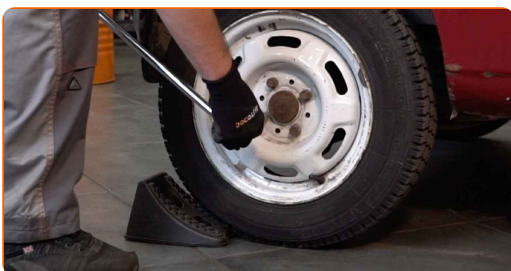
- 4** Solte o fixador superior do apoio da coluna de suspensão. Use uma chave soquete nº 13. Use uma chave de catraca.



- 5** Fixe as rodas com os calços.



- 6** Solte os parafusos de montagem das rodas. Use o soquete de impacto para roda #17.



**7** Elevar a parte traseira do carro e fixar em suportes.



**8** Desaperte os parafusos da roda.



**AUTODOC recomenda:**

- **Importante!** Segure a roda enquanto desenrosca os parafusos de fixação.  
Renault Twingo C06

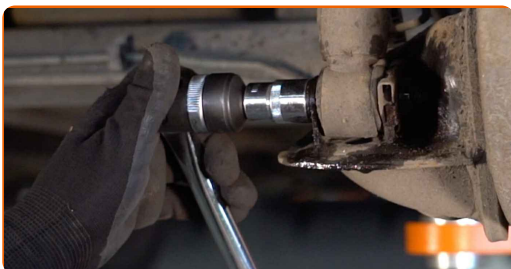
**9** Retire a roda.



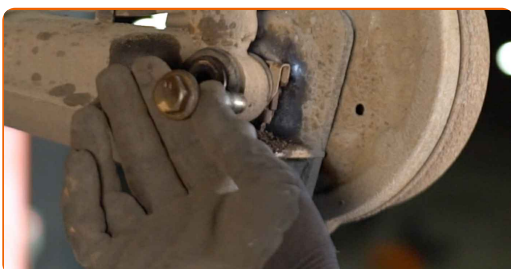
**10** Limpe os elementos de fixação da coluna do amortecedor. Use uma escova metálica. Use spray WD-40.



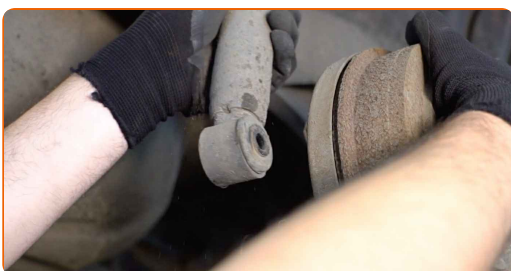
- 11** Desaperte a fixação inferior do suporte do amortecedor. Use uma chave soquete nº 18. Use uma chave de tarraxa.



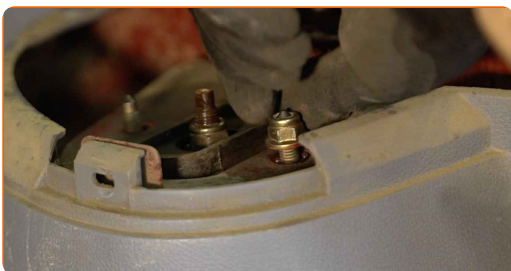
- 12** Remova o parafuso de fixação.



- 13** Solte a parte de baixo do amortecedor.



- 14** Desaperte a fixação do suporte superior do braço do amortecedor. Use uma chave soquete nº 13.

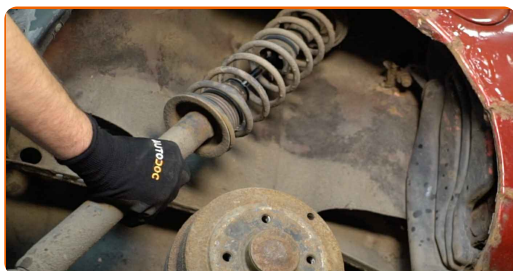


**AUTODOC recomenda:**

- Renault Twingo C06 – Para evitar lesões, segure o suporte da suspensão enquanto desaparafusa os parafusos de fixação.

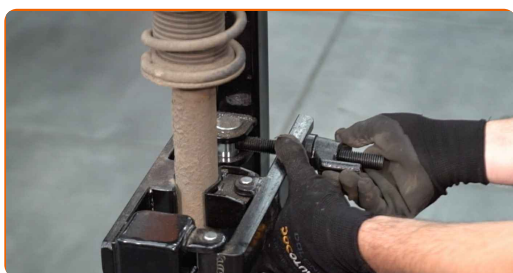
15

Remova o suporte de suspensão.



16

Coloque o suporte do amortecedor sobre a ferramenta de compressão da mola.



**Substituição: molas de suspensão – Renault Twingo C06. Conselho:**

- Observe que, quando usando um compressor de mola, as molas helicoidais precisam ser firmemente agarradas, comprimir a mola em lados opostos.
- Assegure a posição correta da mola no retentor.
- Certifique-se que as molas helicoidais entram firmemente nas alças de bloqueio.

17

Comprima a mola.

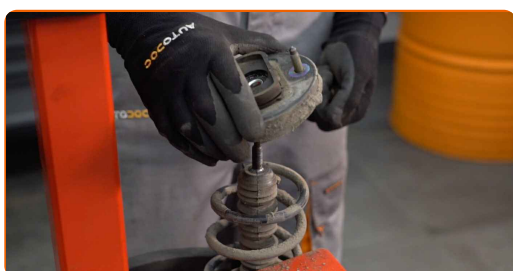




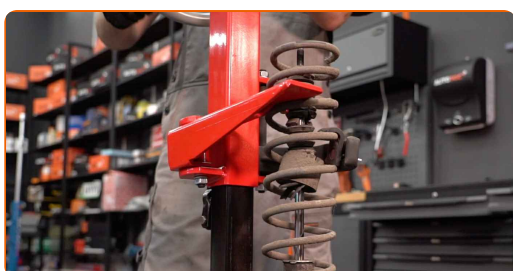
- 18** Remova a porca do suporte do pistão. Utilize a chave para amortecedor DDN<sup>o</sup>6,3. Use uma chave soquete n<sup>o</sup> 17. Use uma chave de catraca.



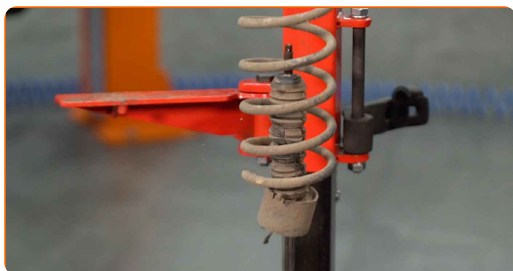
- 19** Remova a montagem do suporte superior.



- 20** Solte a mola espiral.



- 21** Retire a mola.



- 22** Remova a tampa protetora contra poeira do amortecedor e o para-choques.

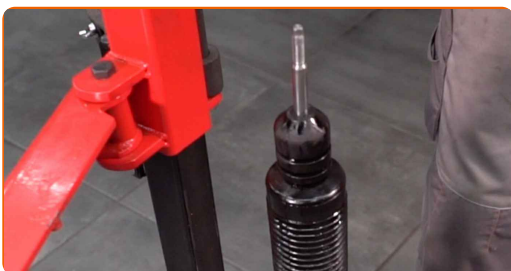


**AUTODOC recomenda:**

- Substituição: molas de suspensão – Renault Twingo C06. Inspeccione cuidadosamente o suporte, o porta-bagagens e o para-choques do amortecedor. Substitua-os, caso seja necessário.

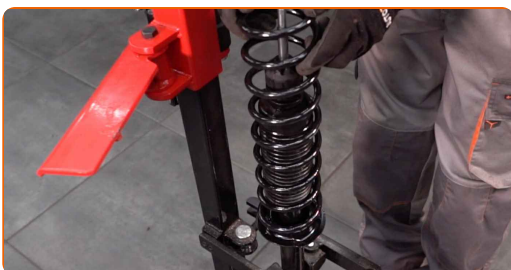
**23**

Instale a manga para poeiras e a bomba de bloqueio no novo amortecedor.



**24**

Instale a mola do amortecedor.



**25**

Comprima a mola.



**26**

Instale o suporte superior e o rolamento do suporte.



- 27** Aperte a porca do suporte do amortecedor da haste do pistão. Utilize a chave para amortecedor DDNº6,3. Use uma chave soquete nº 17. Use uma chave de torque. Aperte-o para o torque de 45 Nm.



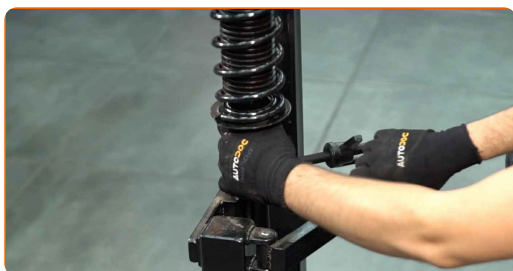
**Substituição: molas de suspensão – Renault Twingo C06. Conselho da AUTODOC:**

- Certifique-se que a mola está posicionada corretamente. Evite o seu desalinhamento.

- 28** Solte a mola.



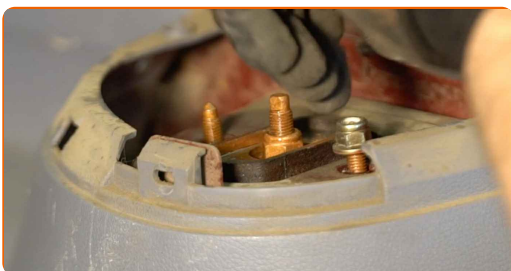
- 29** Retire a coluna de suspensão montada.



**30** Instale o amortecedor no arco da roda.



**31** Aparafuse a fixação superior de montagem do suporte do amortecedor. Não o aperte.



**AUTODOC recomenda:**

- Renault Twingo C06 – Para evitar lesões, segure o suporte da suspensão enquanto aparafusa os parafusos de fixação.

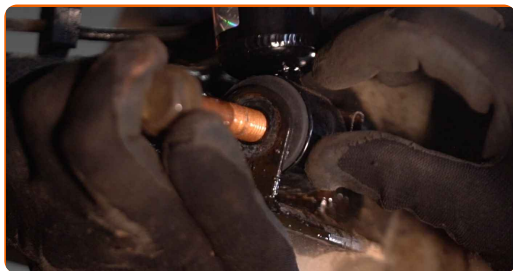
**32** Limpe os assentos de montagem da coluna do amortecedor. Use uma escova metálica. Use spray WD-40.



**33** Junte a parte de baixo do amortecedor.



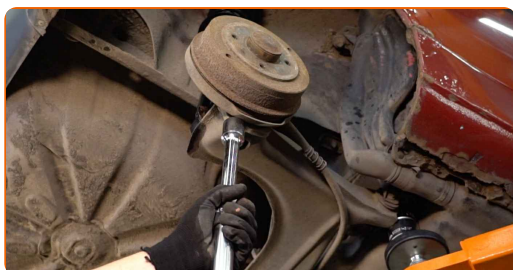
**34** Instale o parafuso de fixação.



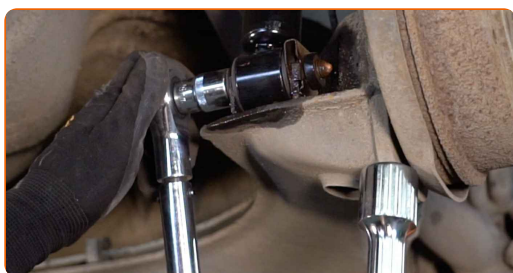
**35** Aparafuse o elemento de fixação inferior do amortecedor. Use uma chave soquete nº 18.



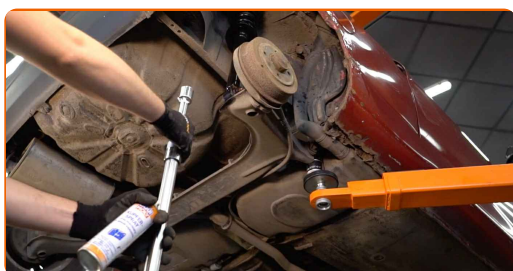
**36** Apoie o eixo de torção da suspensão traseira. Use um macaco hidráulico de caixa de transmissão.



**37** Aperte a fixação inferior do amortecedor. Use uma chave soquete nº 18. Use uma chave de torque. Aperte-o para o torque de 95 Nm.



**38** Remova o apoio sob a viga do eixo traseiro.



**AUTODOC recomenda:**

- Renault Twingo C06 – Não baixe o macaco de transmissão abruptamente, para evitar danificar os componentes e mecanismos do automóvel.

**39**

Trate os fixadores do amortecedor. Use massa de cobre.



**40**

Trate da superfície onde a jante da roda entra em contacto com o tambor de travão. Use massa de cobre.



**41**

Instale a roda.



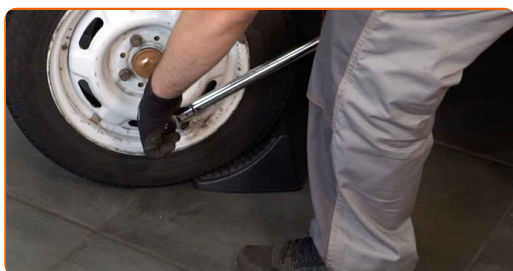
**AUTODOC recomenda:**

- Aviso! Para evitar lesões, deve segurar a roda enquanto enrosca os parafusos de fixação do automóvel. Renault Twingo C06

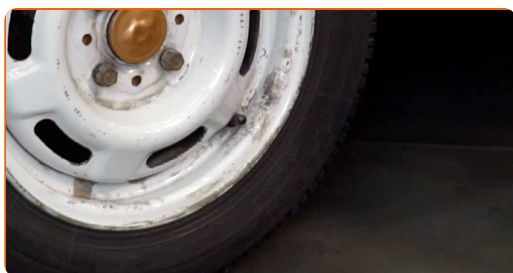
**42** Aperte os parafusos da roda. Use o soquete de impacto para roda #17.



**43** Baixar o carro e trabalhar em ordem transversal, apertar os parafusos das rodas. Use uma chave de torque. Aperte-o para o torque de 90 Nm.



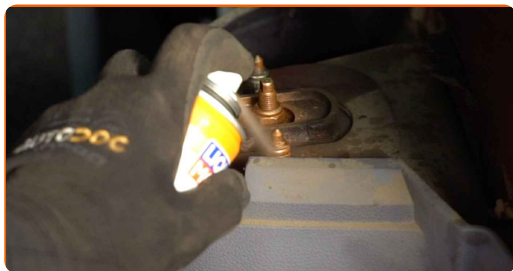
**44** Retire os macacos e calços.



**45** Aperte a fixação superior da montagem do suporte do amortecedor. Use uma chave soquete nº 13. Use uma chave de torque. Aperte-o para o torque de 35 Nm.



**46** Trate os fixadores do apoio da coluna de suspensão. Use massa de cobre.



**47** Aperte os fixadores do painel de acabamento plástico lateral. Use a chave Phillips.



**48** Feche a tampa do compartimento de bagagem.



**MUITO BEM!** 

**VER MAIS TUTORIAIS**



## AUTODOC – ALTA QUALIDADE E PEÇAS DE AUTOMÓVEIS A PREÇOS ACESSÍVEIS ONLINE

APLICATIVO MÓVEL AUTODOC: AGARRE ÓTIMAS OFERTAS E FAÇA COMPRAS CONVENIENTEMENTE



**+ AUTODOC**

GET IT ON  
**Google Play**

Download on the  
**App Store**

**Download**

**UMA ENORME SELEÇÃO DE PEÇAS DE REPOSIÇÃO PARA O SEU AUTOMÓVEL**

**COMPRE PEÇAS DE REPOSIÇÃO PARA RENAULT**

**MOLAS DE SUSPENSÃO: UMA AMPLA SELEÇÃO**

**ESCOLHA AUTO PEÇAS PARA RENAULT TWINGO C06**

**MOLAS DE SUSPENSÃO PARA RENAULT: COMPRE AGORA**

**MOLAS DE SUSPENSÃO PARA RENAULT TWINGO C06: AS MELHORES PROMOÇÕES & OFERTAS**

## **ⓘ DISCLAIMER (ISENÇÃO DE RESPONSABILIDADE):**

O documento contém apenas recomendações gerais que podem ser úteis para os Senhores quando procederem a trabalhos de reparação ou substituição. AUTODOC não se responsabiliza por qualquer perda, lesão, danificação de propriedade que ocorre durante o processo de reparação ou substituição devido a utilização incorreta ou interpretação errada da informação fornecida.

AUTODOC não se responsabiliza por qualquer possível erro ou falta de clareza contidos neste guia. A informação fornecida destina-se exclusivamente a fins de informação e não pode substituir as instruções de especialista.

AUTODOC não se responsabiliza pelo uso incorreto ou perigoso de equipamento, ferramentas e peças de automóvel. AUTODOC recomenda fortemente usar do máximo cuidado e observar as regras de segurança quando proceder a trabalhos de reparação ou substituição. Lembramos: o uso de peças de automóvel de qualidade inferior não garante o nível apropriado de segurança no trânsito.

© Copyright 2022 – Todos os conteúdos deste site, especialmente textos, fotografias e gráficos, estão sob a proteção do copyright. AUTODOC GmbH reserva todos os direitos, incluindo os direitos de reprodução, publicação, edição e tradução.