



Como mudar espelho
retrovisor em **Ford Focus**
MK2 - guia de
substituição

TUTORIAL EM VÍDEO



Importante!

Este procedimento de substituição pode ser usado para:

FORD Focus II Carrinha (DA_, FFS, DS) 2.0 TDCi, FORD Focus II Hatchback (DA_, HCP, DP) 2.0 TDCi, FORD Focus II Carrinha (DA_, FFS, DS) 1.6 TDCi, FORD Focus II Sedan (DB_, FCH, DH) 1.6 TDCi, FORD Focus II Hatchback (DA_, HCP, DP) 1.6, FORD Focus II Hatchback (DA_, HCP, DP) 1.6 Ti, FORD Focus II Hatchback (DA_, HCP, DP) 2.0, FORD Focus II Hatchback (DA_, HCP, DP) 1.4, FORD Focus II Hatchback (DA_, HCP, DP) 1.6 TDCi, FORD Focus II Carrinha (DA_, FFS, DS) 1.4, FORD Focus II Carrinha (DA_, FFS, DS) 1.6, FORD Focus II Carrinha (DA_, FFS, DS) 1.6 Ti, FORD Focus II Carrinha (DA_, FFS, DS) 2.0, FORD Focus II Hatchback (DA_, HCP, DP) 1.8 TDCi, FORD Focus II Carrinha (DA_, FFS, DS) 1.8 TDCi, (+ 32)

Os passos podem variar ligeiramente dependendo do design do automóvel.

SUBSTITUIÇÃO: ESPELHO RETROVISOR – FORD FOCUS MK2. FERRAMENTAS QUE NECESSITA:



- Chave dinamométrica
- Chave de caixa n.º 10
- Ponta de Torx T25
- Chave de catraca
- Ferramentas para desmontar painel/plástico
- Cobertura para guarda-lamas

COMPRAR FERRAMENTAS

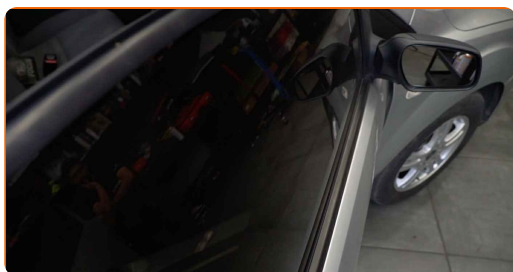
Substituição: espelho retrovisor – Ford Focus MK2. AUTODOC recomenda:

- Todo o trabalho deve ser feito com o motor parado.

SUBSTITUIÇÃO: ESPELHO RETROVISOR – FORD FOCUS MK2. SEQUÊNCIA RECOMENDADA DE PASSOS:

1

Abra a porta do carro.



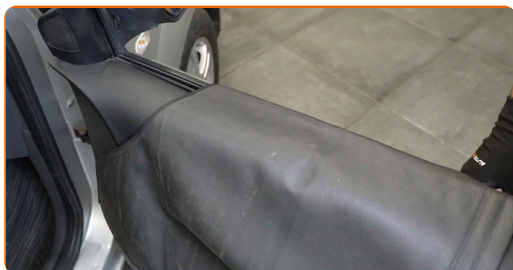
2

Baixe o vidro da janela.



3

Use uma cobertura de proteção para prevenir a danificação da pintura e das peças plásticas do automóvel.



4

Retire a cobertura do espelho retrovisor lateral. Utilize uma ferramenta de acabamento de plástico.



5

Desparafuse os fixadores do painel de revestimento do espelho retrovisor exterior. Use Torx T25.



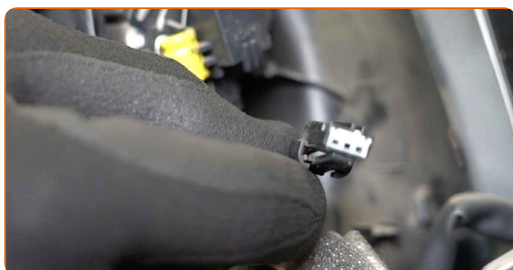
6

Desprenda o painel de acabamento do espelho lateral. Utilize uma ferramenta de acabamento de plástico.



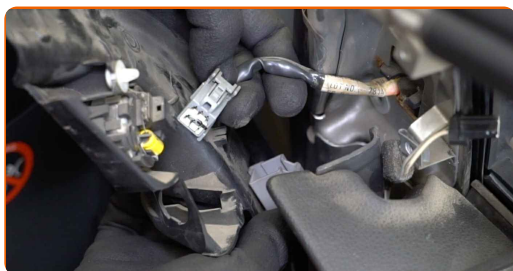
7

Desligue o cabo do altifalante.



8

Separe o conector de ajuste do espelho da porta.



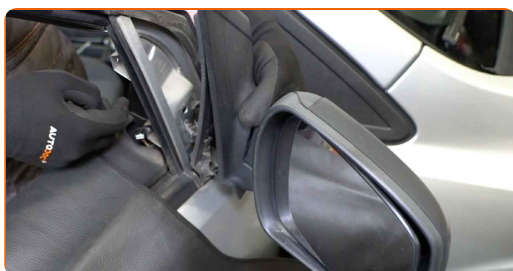
9

Retire os parafusos dos espelhos laterais. Use Torx T25. Use uma chave soquete nº 10. Use uma chave de catraca.



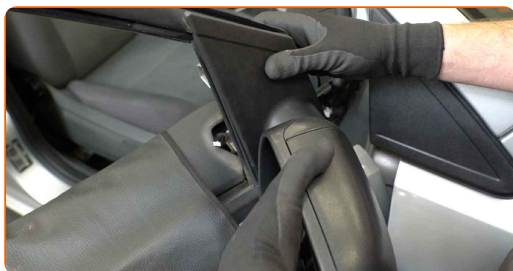
10

Retire os espelhos laterais.



11

Monte o novo espelho retrovisor lateral.



12

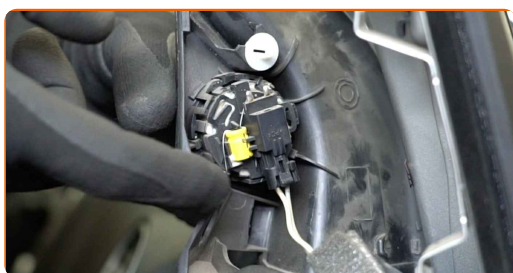
Aperte os parafusos do espelho retrovisor lateral. Use Torx T25. Use uma chave soquete nº 10. Use uma chave de torque. Aperte-o para o torque de 5 Nm.



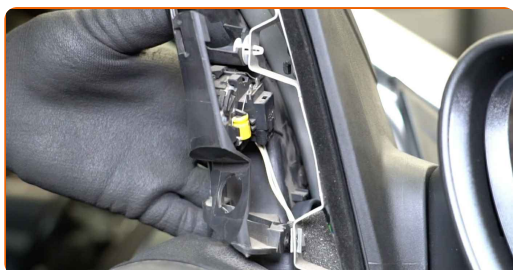
13 Fixe o conector de ajuste do espelho à porta.



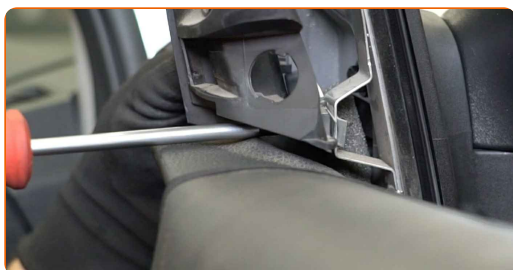
14 Ligue o cabo do altifalante.



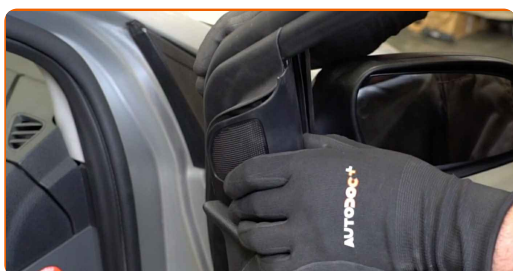
15 Junte o painel de acabamento do espelho lateral.



16 Aparafuse os fixadores do painel de revestimento do espelho retrovisor exterior. Use Torx T25.



17 Instale a caixa do espelho retrovisor exterior.



18 Remova a proteção do guarda-lamas.



19 Ligue a ignição. Isso é necessário para garantir que o componente funcione corretamente.



20 Desligue a ignição.

21 Feche a porta do carro.

MUITO BEM! 

[VER MAIS TUTORIAIS](#)

AUTODOC – ALTA QUALIDADE E PEÇAS DE AUTOMÓVEIS A PREÇOS ACESSÍVEIS ONLINE

APLICATIVO MÓVEL AUTODOC: AGARRE ÓTIMAS OFERTAS E FAÇA COMPRAS CONVENIENTEMENTE



+ AUTODOC

GET IT ON
Google Play

Download on the
App Store

Download

UMA ENORME SELEÇÃO DE PEÇAS DE REPOSIÇÃO PARA O SEU AUTOMÓVEL

COMPRE PEÇAS DE REPOSIÇÃO PARA FORD

ESPELHO RETROVISOR: UMA AMPLA SELEÇÃO

ESCOLHA AUTO PEÇAS PARA FORD FOCUS MK2

ESPELHO RETROVISOR PARA FORD: COMPRE AGORA

**ESPELHO RETROVISOR PARA FORD FOCUS MK2: AS
MELHORES PROMOÇÕES & OFERTAS**

ⓘ DISCLAIMER (ISENÇÃO DE RESPONSABILIDADE):

O documento contém apenas recomendações gerais que podem ser úteis para os Senhores quando procederem a trabalhos de reparação ou substituição. AUTODOC não se responsabiliza por qualquer perda, lesão, danificação de propriedade que ocorre durante o processo de reparação ou substituição devido a utilização incorreta ou interpretação errada da informação fornecida.

AUTODOC não se responsabiliza por qualquer possível erro ou falta de clareza contidos neste guia. A informação fornecida destina-se exclusivamente a fins de informação e não pode substituir as instruções de especialista.

AUTODOC não se responsabiliza pelo uso incorreto ou perigoso de equipamento, ferramentas e peças de automóvel. AUTODOC recomenda fortemente usar do máximo cuidado e observar as regras de segurança quando proceder a trabalhos de reparação ou substituição. Lembramos: o uso de peças de automóvel de qualidade inferior não garante o nível apropriado de segurança no trânsito.

© Copyright 2023 – Todos os conteúdos deste site, especialmente textos, fotografias e gráficos, estão sob a proteção do copyright. AUTODOC SE reserva todos os direitos, incluindo os direitos de reprodução, publicação, edição e tradução.