



Como mudar cabeçotes
do amortecedores da
parte dianteira em
Mazda 3 BK - guia de
substituição

TUTORIAL EM VÍDEO



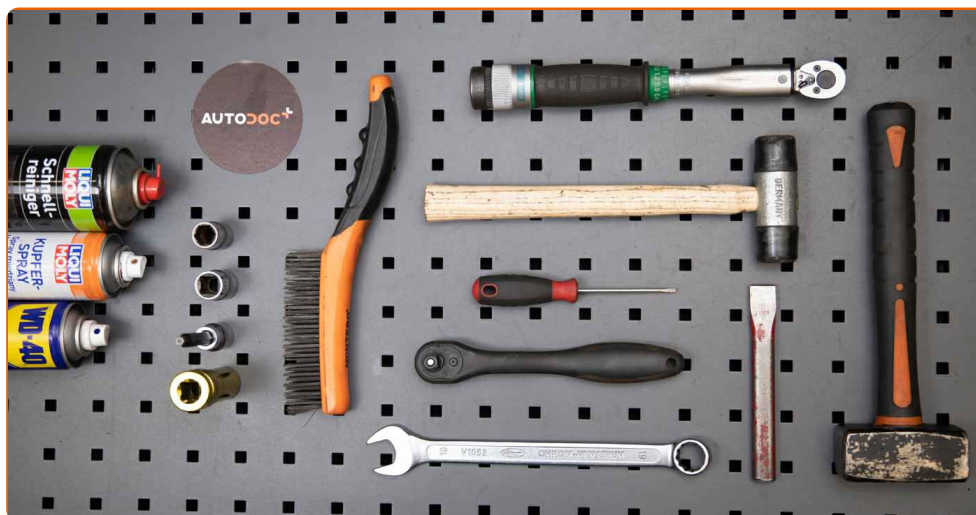
Importante!

Este procedimento de substituição pode ser usado para:

MAZDA 3 Hatchback (BK) 1.6, MAZDA 3 Sedan (BK) 2.0, MAZDA 3 Sedan (BK) 1.6 DI Turbo, MAZDA 3 Hatchback (BK) 1.6 DI Turbo, MAZDA 3 Hatchback (BK) 1.4, MAZDA 3 Hatchback (BK) 2.3 MZR, MAZDA 3 Hatchback (BK) 2.3 MZR Sport, MAZDA 3 Hatchback (BK) 2.3 DiSi Turbo MPS, MAZDA 3 Hatchback (BK) 2.3 MPS Turbo, MAZDA 3 Sedan (BK) 2.3, MAZDA 3 Hatchback (BK) 2.0 MZR-CD, MAZDA 3 Sedan (BK) 2.0 MZR-CD

Os passos podem variar ligeiramente dependendo do design do automóvel.

SUBSTITUIÇÃO: CABEÇOTES DO AMORTECEDORES – MAZDA 3 BK. FERRAMENTAS DE QUE IRÁ NECESSITAR:



- Escova de Arame
- Spray WD-40
- Produto de limpeza para travões
- Massa de cobre
- Chave de caixa n.º 14
- Chave de caixa n.º 17
- Chave Combinada n.º 19
- Ponta hexagonal n.º H6
- Soquete de impacto para roda n.º 19
- Chave de catraca
- Chave dinamométrica
- Compressor hidráulico de molas de suspensão
- Chave De Fenda Plana
- Martelo de borracha
- Cinzel plano
- Martelo
- Cobertura para guarda-lamas
- Calço de roda

COMPRAR FERRAMENTAS

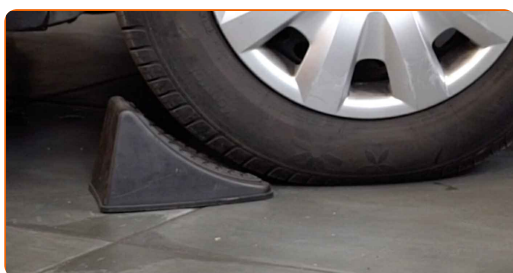
Substituição: cabeçotes do amortecedores – Mazda 3 BK. AUTODOC recomenda:

- O procedimento de substituição é idêntico para os apoios das colunas de suspensão esquerda e direita da suspensão dianteira.
- Todos os apoios da coluna dos amortecedores dianteiros devem ser substituídos em simultâneo.
- Por favor, tenha em atenção: todos os trabalhos no automóvel – Mazda 3 BK – devem ser efetuados com o motor desligado.

EFETUAR A SUBSTITUIÇÃO, NA SEGUINTE ORDEM:

1

Fixe as rodas com os calços.



2

Solte os parafusos de montagem das rodas. Use o soquete de impacto para roda #19.



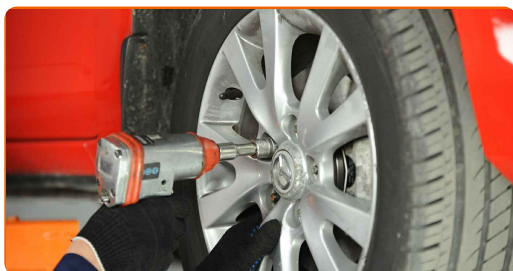
3

Elevar a parte dianteira do carro e fixar em suportes.



4

Desaperte os parafusos da roda.



AUTODOC recomenda:

- **Aviso!** Para evitar lesões, deve segurar a roda enquanto desenrosca os parafusos de fixação. Mazda 3 BK

5

Retire a roda.



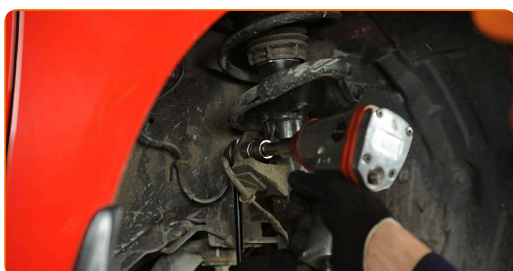
6

Limpe os elementos de fixação de conexão do estabilizador. Use uma escova metálica. Use spray WD-40.



7

Desaparafuse o fixador que conecta a bieleta da barra estabilizadora à coluna do amortecedor. Use uma chave soquete nº 17. Use uma chave de catraca.



8 Remova o suporte da cablagem do ABS.

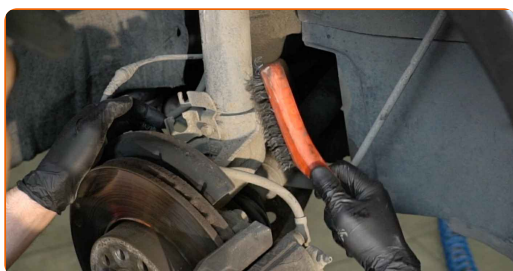
9 Remova a barra estabilizadora.

10 Remova o elemento de fixação que prende a mangueira de travão ao amortecedor. Use uma chave de fenda plana.

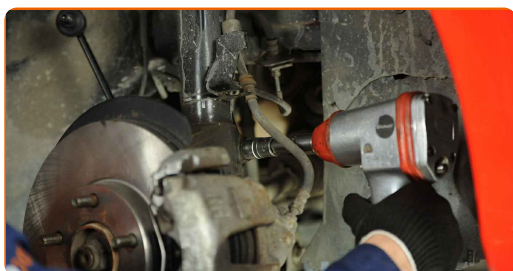


11 Retire a mangueira de travão do suporte do amortecedor.

12 Limpe o fixador inferior que liga o dispositivo amortecedor à manga de eixo. Use uma escova metálica. Use spray WD-40.



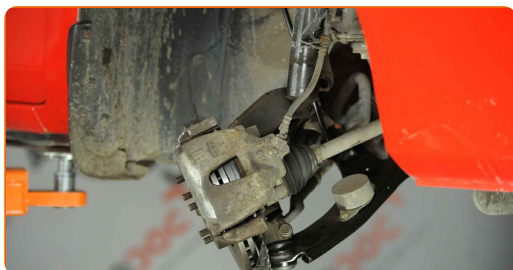
13 Desaparafuse o elemento de fixação inferior que liga a coluna de suspensão às mangas de eixo. Use uma chave soquete nº 17. Use uma chave de catraca.



14 Remova o parafuso de fixação.

15 Solte o fixador inferior que conecta a coluna de suspensão às mangas de eixo. Use um cinzel plano para metal. Use um martelo.

16 Desligar a manga de eixo do suporte do amortecedor. Use um martelo de borracha.



17 Abaixar o automóvel.



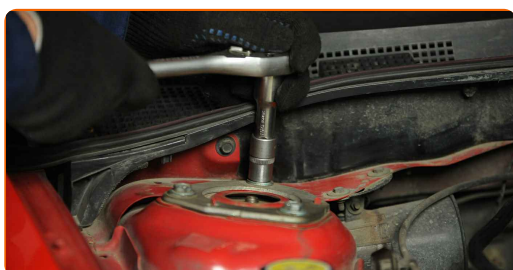
18 Abra o capô.



19 Use uma cobertura de proteção para prevenir a danificação da pintura e das peças plásticas do automóvel.

20 Limpe os fixadores da montagem superior do suporte do amortecedor. Use uma escova metálica. Use spray WD-40.

21 Desaperte os fixadores superiores da coluna de suspensão (3 peças). Use uma chave soquete nº 14. Use uma chave de catraca.

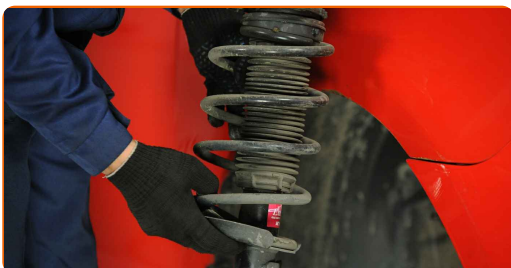


AUTODOC recomenda:

- **Importante!** Segure o suporte da suspensão enquanto desaparafusa os parafusos de fixação. Mazda 3 BK

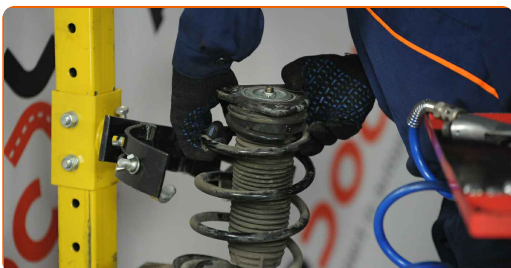
22

Remova o suporte de suspensão.



23

Coloque o suporte do amortecedor sobre a ferramenta de compressão da mola.



Substituição: cabeçotes do amortecedores – Mazda 3 BK. Os especialistas da AUTODOC recomendam:

- Observe que, quando usando um compressor de mola, as molas helicoidais precisam ser firmemente agarradas, comprimir a mola em lados opostos.
- Assegure a posição correta da mola no retentor.
- Certifique-se que as molas helicoidais entram firmemente nas alças de bloqueio.

24

Comprima a mola.

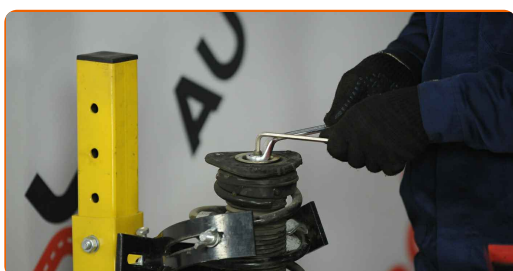
25

Trate a haste da coluna do amortecedor. Use uma escova metálica. Use spray WD-40.



26

Remova a porca do suporte do pistão. Use uma chave combinada nº 19. Use HEX n.º H6. Use uma chave de catraca.



27

Remova a montagem do suporte superior. Use uma chave de fenda plana.



Substituição: cabeçotes do amortecedores – Mazda 3 BK. AUTODOC recomenda:

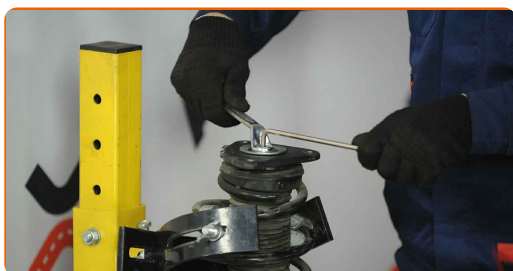
- Examine a tampa protetora contra poeira do amortecedor e o para-choques. Substitua-os, se necessário.

28

Instale o novo suporte superior do amortecedor.



- 29** Aperte a porca do suporte do amortecedor da haste do pistão. Use uma chave combinada nº 19. Use HEX n.º H6. Use uma chave de torque. Aperte-o para o torque de 60 Nm.



Substituição: cabeçotes do amortecedores – Mazda 3 BK. Conselho:

- Certifique-se que a mola está posicionada corretamente. Evite o seu desalinhamento.

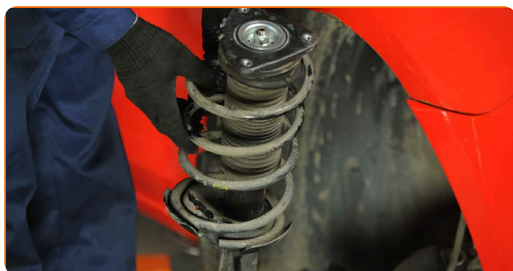
- 30** Solte a mola.

- 31** Trate a haste da coluna do amortecedor. Use massa de cobre.

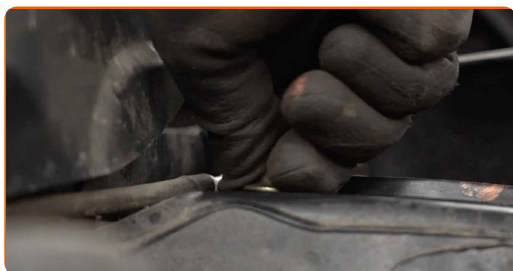


- 32** Retire a coluna de suspensão montada.

- 33** Instale o amortecedor no arco da roda.



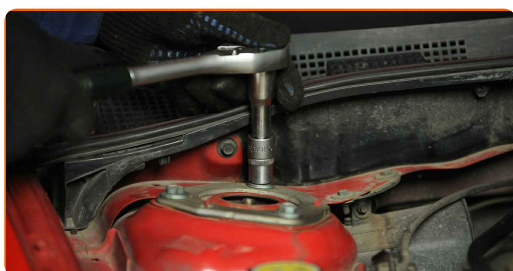
34 Prenda os fixadores superiores do amortecedor (3 peças).



AUTODOC recomenda:

- Mazda 3 BK – Para evitar lesões, segure o suporte da suspensão enquanto aparafusa os parafusos de fixação.

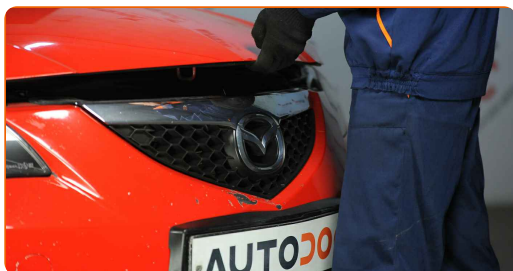
35 Aperte os fixadores superiores da coluna de suspensão (3 peças). Use uma chave soquete nº 14. Use uma chave de torque. Aperte-o para o torque de 30 Nm.



36 Trate os fixadores do apoio da coluna de suspensão. Use massa de cobre.

37 Remova a proteção do guarda-lamas.

38 Feche o capô.



39 Elevar a parte dianteira do carro e fixar em suportes.



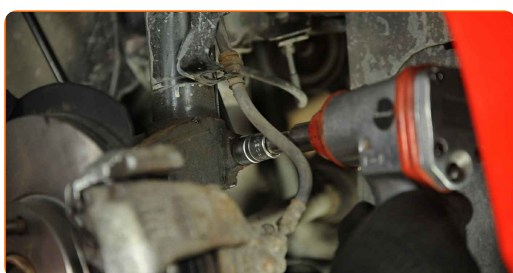
40 Fixe o suporte do amortecedor na manga de eixo. Use um martelo de borracha.

41 Eleve a manga de eixo. Use um macaco hidráulico de caixa de transmissão.



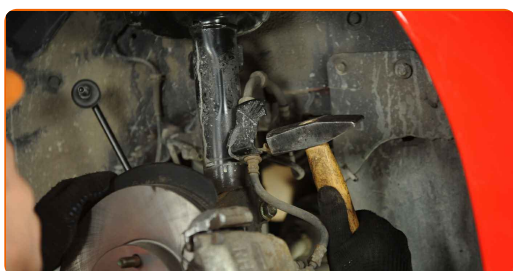
42 Instale o parafuso de fixação.

43 Aperte a fixação inferior do amortecedor. Use uma chave soquete nº 17. Use uma chave de torque. Aperte-o para o torque de 70 Nm.



44 Fixe a mangueira de travão na barra de suporte.

45 Instale o clipe de retenção da mangueira de travão. Use um martelo de borracha.



46 Retire o apoio sob a manga de eixo.



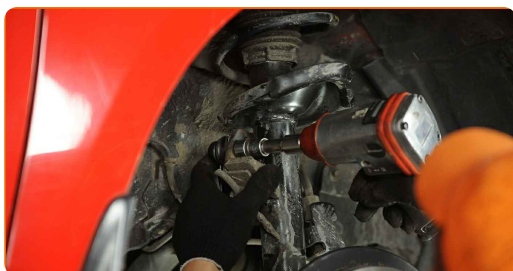
AUTODOC recomenda:

- Substituição: cabeçotes do amortecedores – Mazda 3 BK. Baixe o macaco de transmissão suavemente, sem solavancos, para evitar danificar os componentes e mecanismos.

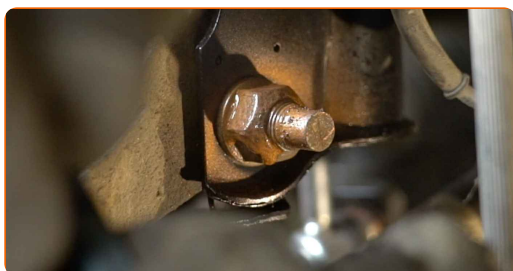
47 Instale o terminal do estabilizador transversal.

48 Monte o suporte da cablagem do ABS.

49 Desaparafuse o fixador que conecta bieleta da barra estabilizadora à barra estabilizadora. Use uma chave soquete nº 17. Use uma chave de torque. Aperte-o para o torque de 50 Nm.

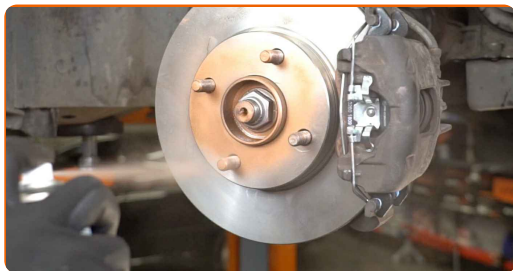


50 Trate os fixadores do amortecedor. Trate todas as juntas de conexão do estabilizador. Use massa de cobre.



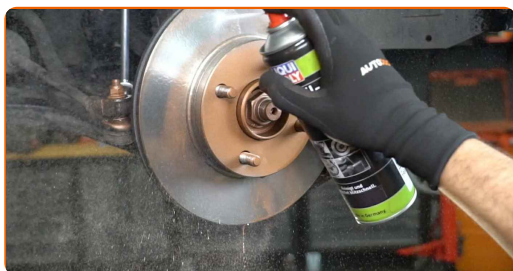
51

Trate a superfície onde o disco de travão entra em contacto com o aro da roda. Use massa de cobre.



52

Limpe a superfície do disco de travão. Utilize um produto de limpeza para travões.



AUTODOC recomenda:

- Substituição: cabeçotes do amortecedores – Mazda 3 BK. Depois de aplicar o spray, espere alguns minutos.

53

Instale a roda.



AUTODOC recomenda:

- Aviso! Para evitar lesões, deve segurar a roda enquanto enrosca os parafusos de fixação do automóvel. Mazda 3 BK

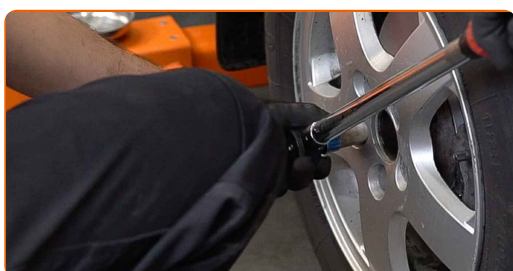
54

Aperte os parafusos da roda. Use o soquete de impacto para roda #19.



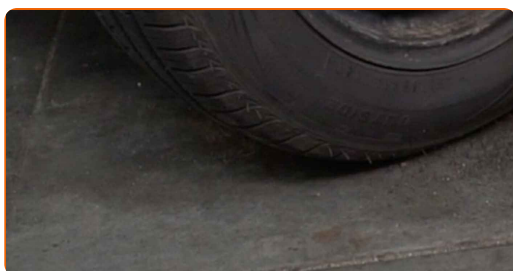
55

Baixar o carro e trabalhar em ordem transversal, apertar os parafusos das rodas. Use o soquete de impacto para roda #19. Use uma chave de torque. Aperte-o para o torque de 118 Nm.



56

Retire os macacos e calços.



MUITO BEM! 

VER MAIS TUTORIAIS

AUTODOC – ALTA QUALIDADE E PEÇAS DE AUTOMÓVEIS A PREÇOS ACESSÍVEIS ONLINE

APLICATIVO MÓVEL AUTODOC: AGARRE ÓTIMAS OFERTAS E FAÇA COMPRAS CONVENIENTEMENTE



+ AUTODOC

GET IT ON
Google Play

Download on the
App Store

Download

UMA ENORME SELEÇÃO DE PEÇAS DE REPOSIÇÃO PARA O SEU AUTOMÓVEL

COMPRE PEÇAS DE REPOSIÇÃO PARA MAZDA

CABEÇOTES DO AMORTECEDORES: UMA AMPLA SELEÇÃO

ESCOLHA AUTO PEÇAS PARA MAZDA 3 BK

CABEÇOTES DO AMORTECEDORES PARA MAZDA: COMPRE AGORA

CABEÇOTES DO AMORTECEDORES PARA MAZDA 3 BK: AS MELHORES PROMOÇÕES & OFERTAS

ⓘ DISCLAIMER (ISENÇÃO DE RESPONSABILIDADE):

O documento contém apenas recomendações gerais que podem ser úteis para os Senhores quando procederem a trabalhos de reparação ou substituição. AUTODOC não se responsabiliza por qualquer perda, lesão, danificação de propriedade que ocorre durante o processo de reparação ou substituição devido a utilização incorreta ou interpretação errada da informação fornecida.

AUTODOC não se responsabiliza por qualquer possível erro ou falta de clareza contidos neste guia. A informação fornecida destina-se exclusivamente a fins de informação e não pode substituir as instruções de especialista.

AUTODOC não se responsabiliza pelo uso incorreto ou perigoso de equipamento, ferramentas e peças de automóvel. AUTODOC recomenda fortemente usar do máximo cuidado e observar as regras de segurança quando proceder a trabalhos de reparação ou substituição. Lembramos: o uso de peças de automóvel de qualidade inferior não garante o nível apropriado de segurança no trânsito.

© Copyright 2023 – Todos os conteúdos deste site, especialmente textos, fotografias e gráficos, estão sob a proteção do copyright. AUTODOC SE reserva todos os direitos, incluindo os direitos de reprodução, publicação, edição e tradução.