



Como mudar  
amortecedores da parte  
traseira em **BMW E46**  
**cabrio** - guia de  
substituição

## TUTORIAL EM VÍDEO



### **Importante!**

Este procedimento de substituição pode ser usado para:

BMW 3 Touring (E36) 320i 2.0, BMW 3 Touring (E36) 328i 2.8, BMW 3 Touring (E36) 318tds 1.7, BMW 3 Touring (E36) 325tds 2.5, BMW 3 Touring (E36) 323i 2.5, BMW 3 Touring (E36) 318i 1.8, BMW 3 Sedan (E46) 318i 1.9, BMW 3 Sedan (E46) 328i 2.8, BMW 3 Sedan (E46) 320d 2.0, BMW 3 Sedan (E46) 323i 2.5, BMW 3 Sedan (E46) 320i 2.0, BMW 3 Coupe (E46) 323Ci 2.5, BMW 3 Coupe (E46) 328Ci 2.8, BMW 3 Sedan (E46) 316i 1.9, BMW 3 Touring (E46) 320i 2.0, (+ 44)

Os passos podem variar ligeiramente dependendo do design do automóvel.

SUBSTITUIÇÃO: AMORTECEDOR – BMW E46 CABRIO.  
LISTA DAS FERRAMENTAS DE QUE IRÁ NECESSITAR:



- Escova de Arame
- Spray WD-40
- Massa de cobre
- Chave Combinada nº 17
- Chave de caixa n.º 13
- Chave de caixa n.º 18
- Soquete de impacto para roda nº 17
- Chave de catraca
- Chave dinamométrica
- chave inglesa
- Vira-macho
- Pé-de-cabra
- Torninho
- Macaco hidráulico para caixa de transmissão
- Calço de roda

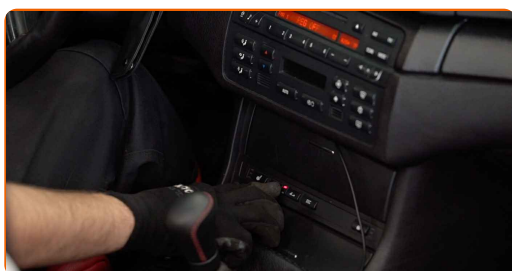
**COMPRAR FERRAMENTAS**

Substituição: amortecedor – BMW E46 cabrio. AUTODOC recomenda:

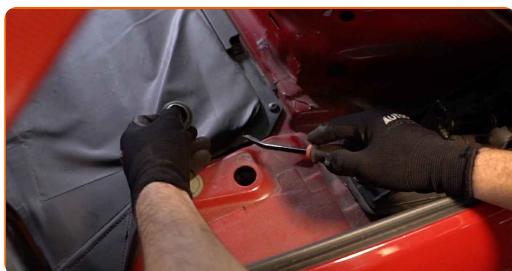
- Ambos os amortecedores da suspensão traseira devem ser substituídos simultaneamente.
- O procedimento de substituição é idêntico para os amortecedores esquerdo e direito da suspensão traseira.
- Por favor, tenha em atenção: todos os trabalhos no automóvel – BMW E46 cabrio – devem ser efetuados com o motor desligado.

## EFETUAR A SUBSTITUIÇÃO, NA SEGUINTE ORDEM:

- 1 Pressione e segure o botão da capota rebatível. Mantenha o botão pressionado até obter acesso aos fixadores superiores do amortecedor.



- 2 Retire as tampas do suporte do amortecedor. Utilize um pé-de-cabra.



- 3 Limpe os fixadores do suporte superior do amortecedor. Use spray WD-40.



4

Afrouxe o fixador superior do amortecedor. Use uma chave soquete nº 13. Use uma chave de catraca.



5

Fixe as rodas com os calços.



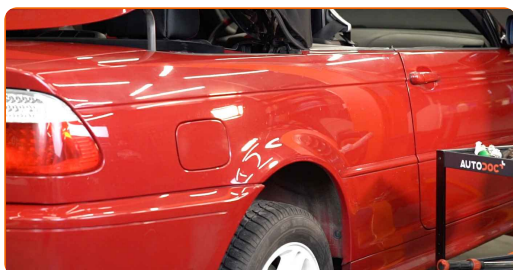
6

Solte os parafusos de montagem das rodas. Use o soquete de impacto para roda #17.



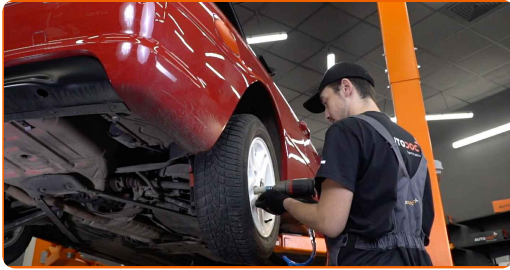
7

Elevar a parte traseira do carro e fixar em suportes.



8

Desaperte os parafusos da roda.



Substituição: amortecedor – BMW E46 cabrio. Conselho:

- Para evitar uma lesão, segure a roda ao desapertar os parafusos.

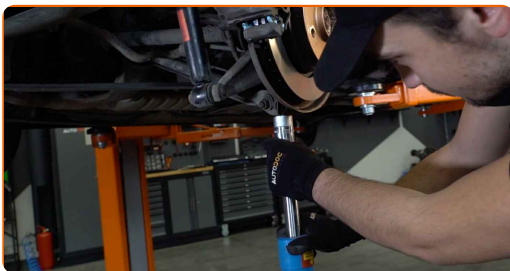
9

Retire a roda.



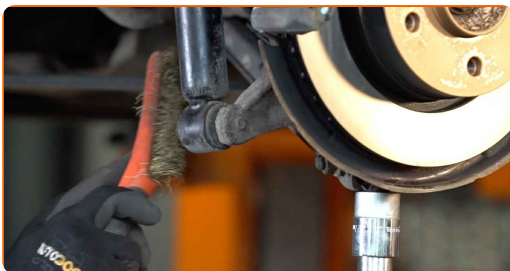
10

Apoie o braço. Use um macaco hidráulico de caixa de transmissão.



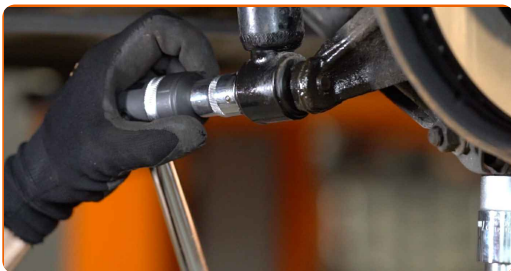
11

Limpe os elementos de fixação do amortecedor. Use uma escova metálica. Use spray WD-40.



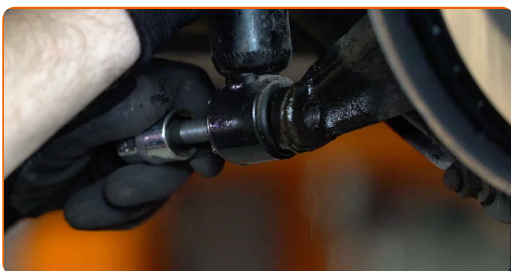
12

Desaperte a fixação inferior do amortecedor. Use uma chave soquete nº 18. Use uma chave de tarraxa.



13

Remova o parafuso de fixação.



14

Desaperte a fixação superior do amortecedor. Use uma chave soquete nº 13. Use uma chave de catraca.

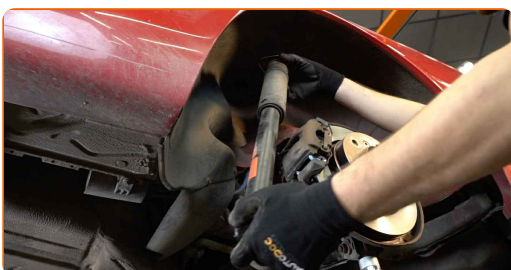


### AUTODOC recomenda:

- Importante! Para evitar lesões, segure o amortecedor enquanto desparafusa os parafusos de fixação. BMW E46 cabrio

15

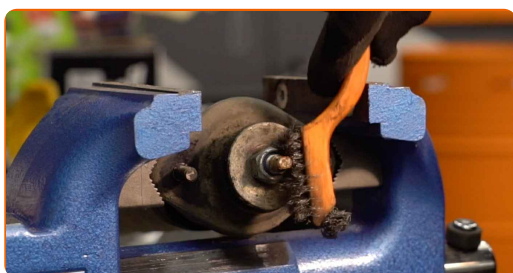
Remova o amortecedor.



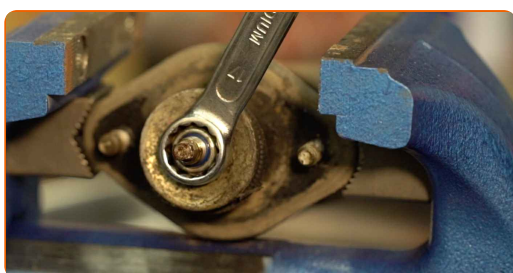
16 Prenda o amortecedor num torno.



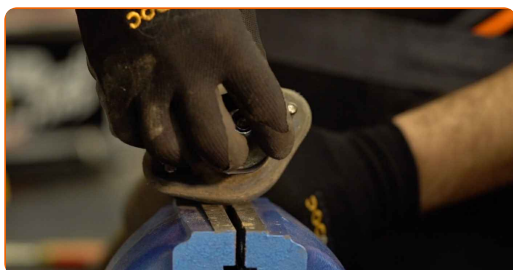
17 Limpe o elemento de fixação de componentes do amortecedor. Use uma escova metálica.



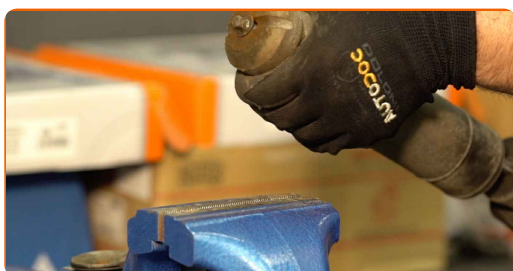
18 Retire a fixação da haste do pistão do amortecedor. Use uma chave combinada nº 17.



19 Liberte o torno e retire o amortecedor.



20 Remova o suporte do amortecedor, a coifa e o batente de encosto do amortecedor.



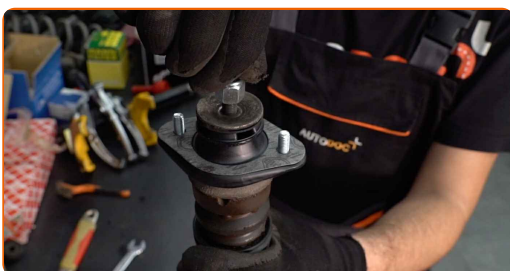


Substituição: amortecedor – BMW E46 cabrio. AUTODOC recomenda:

- Examine com muito cuidado a montagem do amortecedor, a tampa de poeira e o bloqueio de colisão. Substitua-os, se necessário.
- Antes de instalar um novo amortecedor deve bombeá-lo manualmente 3-5 vezes.

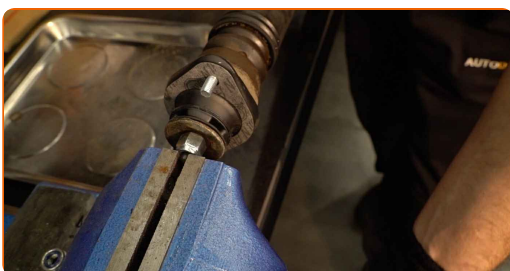
21

Instale o suporte, a coifa e o batente de encosto do amortecedor no novo amortecedor.



22

Prenda o amortecedor num torno.



23

Aperte a fixação superior da haste do amortecedor. Use uma chave combinada nº 17. Use uma chave inglesa. Use uma chave de torque. Aperte-o para o torque de 20 Nm.



24 Liberte o torno e retire o amortecedor.



25 Limpe os locais de montagem do amortecedor. Use uma escova metálica. Use spray WD-40.



26 Coloque o amortecedor no arco da roda e fixe-o.



Substituição: amortecedor – BMW E46 cabrio. Os especialistas da AUTODOC recomendam:

- Para evitar lesões, segure o amortecedor com cuidado ao apertar os parafusos de fixação.

27

Aperte o fixador superior do amortecedor. Use uma chave soquete nº 13. Não o aperte.



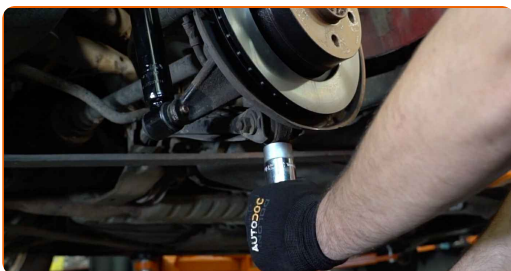
28

Aperte a fixação inferior do amortecedor. Use uma chave soquete nº 18. Use uma chave de torque. Aperte-o para o torque de 100 Nm.



29

Retire o suporte por baixo do braço.



### AUTODOC recomenda:

- Substituição: amortecedor – BMW E46 cabrio. Baixe o macaco de transmissão suavemente, sem solavancos, para evitar danificar os componentes e mecanismos.

- 30** Limpe o local de montagem do aro do pneu. Use uma escova metálica. Trate a superfície de contacto. Use massa de cobre.



- 31** Instale a roda.



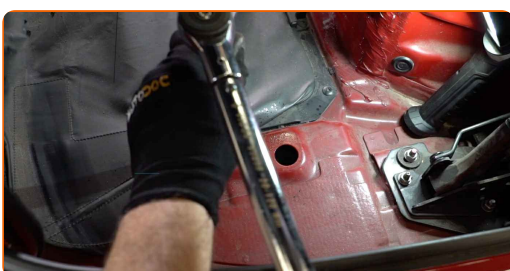
**AUTODOC recomenda:**

- **Aviso!** Para evitar lesões, deve segurar a roda enquanto enrosca os parafusos de fixação do automóvel. BMW E46 cabrio

- 32** Aperte os parafusos da roda. Use o soquete de impacto para roda #17.



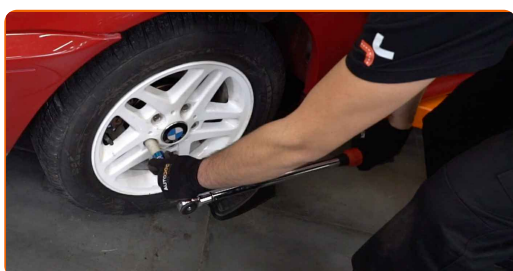
- 33** Apertar a fixação superior do amortecedor. Use uma chave soquete nº 13. Use uma chave de torque. Aperte-o para o torque de 28 Nm.



34 Instale as tampas do suporte do amortecedor.



35 Baixar o carro e trabalhar em ordem transversal, apertar os parafusos das rodas. Use uma chave de torque. Aperte-o para o torque de 120 Nm.



36 Retire os macacos e calços.



**MUITO BEM!** 

**VER MAIS TUTORIAIS**

## AUTODOC – ALTA QUALIDADE E PEÇAS DE AUTOMÓVEIS A PREÇOS ACESSÍVEIS ONLINE

APLICATIVO MÓVEL AUTODOC: AGARRE ÓTIMAS OFERTAS E FAÇA COMPRAS CONVENIENTEMENTE



**AUTODOC+**

GET IT ON  
**Google Play**

Download on the  
**App Store**

**Download**

**UMA ENORME SELEÇÃO DE PEÇAS DE REPOSIÇÃO PARA O SEU AUTOMÓVEL**

**COMPRA PEÇAS DE REPOSIÇÃO PARA BMW**

**AMORTECEDOR: UMA AMPLA SELEÇÃO**

**ESCOLHA AUTO PEÇAS PARA BMW E46 CABRIO**

**AMORTECEDOR PARA BMW: COMPRE AGORA**

**AMORTECEDOR PARA BMW E46 CABRIO: AS MELHORES  
PROMOÇÕES & OFERTAS**

## **ⓘ DISCLAIMER (ISENÇÃO DE RESPONSABILIDADE):**

O documento contém apenas recomendações gerais que podem ser úteis para os Senhores quando procederem a trabalhos de reparação ou substituição. AUTODOC não se responsabiliza por qualquer perda, lesão, danificação de propriedade que ocorre durante o processo de reparação ou substituição devido a utilização incorreta ou interpretação errada da informação fornecida.

AUTODOC não se responsabiliza por qualquer possível erro ou falta de clareza contidos neste guia. A informação fornecida destina-se exclusivamente a fins de informação e não pode substituir as instruções de especialista.

AUTODOC não se responsabiliza pelo uso incorreto ou perigoso de equipamento, ferramentas e peças de automóvel. AUTODOC recomenda fortemente usar do máximo cuidado e observar as regras de segurança quando proceder a trabalhos de reparação ou substituição. Lembramos: o uso de peças de automóvel de qualidade inferior não garante o nível apropriado de segurança no trânsito.

© Copyright 2022 – Todos os conteúdos deste site, especialmente textos, fotografias e gráficos, estão sob a proteção do copyright. AUTODOC GmbH reserva todos os direitos, incluindo os direitos de reprodução, publicação, edição e tradução.