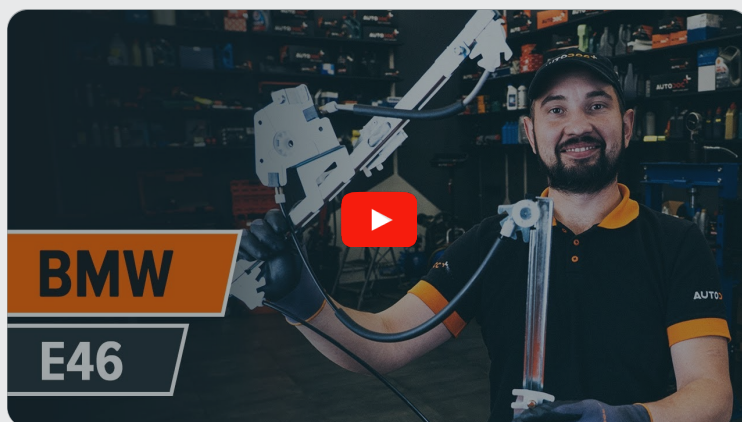




Como mudar elevador de vidros da parte dianteira em **BMW E46 Touring** - guia de substituição

## TUTORIAL EM VÍDEO



### **Importante!**

Este procedimento de substituição pode ser usado para:

BMW 3 Sedan (E46) 318i 1.9, BMW 3 Sedan (E46) 328i 2.8, BMW 3 Sedan (E46) 320d 2.0, BMW 3 Sedan (E46) 323i 2.5, BMW 3 Sedan (E46) 320i 2.0, BMW 3 Coupe (E46) 323Ci 2.5, BMW 3 Coupe (E46) 328Ci 2.8, BMW 3 Sedan (E46) 316i 1.9, BMW 3 Touring (E46) 320i 2.0, BMW 3 Coupe (E46) 318Ci 1.9, BMW 3 Touring (E46) 318i 1.9, BMW 3 Touring (E46) 328i 2.8, BMW 3 Sedan (E46) 330d 2.9, BMW 3 Touring (E46) 330d 2.9, BMW 3 Cabrio (E46) 323Ci 2.5, (+ 43)

Os passos podem variar ligeiramente dependendo do design do automóvel.

**SUBSTITUIÇÃO: ELEVADOR DE VIDROS – BMW E46 TOURING. FERRAMENTAS DE QUE IRÁ NECESSITAR:**



- Spray eletrónico
- Chave dinamométrica
- Chave de caixa n.º 8
- Chave de caixa n.º 10
- Ponta de Torx T25
- Ponta de Torx T30
- Chave de catraca
- Ferramentas para desmontar painel/plástico
- Alicates de bico redondo

**COMPRAR FERRAMENTAS**

Substituição: elevador de vidros – BMW E46 Touring. Os especialistas da AUTODOC recomendam:

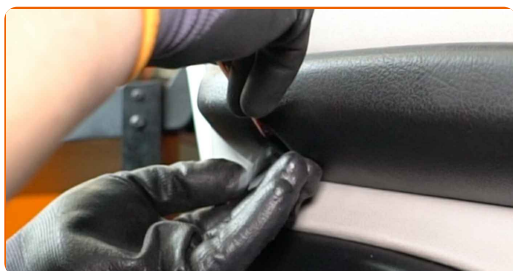
- Todo o trabalho deve ser feito com o motor parado.

## SUBSTITUIÇÃO: ELEVADOR DE VIDROS – BMW E46 TOURING. UTILIZE O SEGUINTE PROCEDIMENTO:

- 1 Abra a porta do carro.



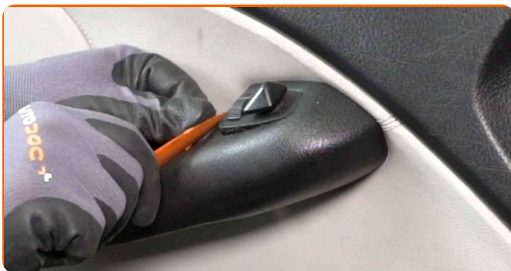
- 2 Remova as tampas dos fixadores dos apoios de braço da porta. Utilize uma ferramenta de acabamento de plástico.



AUTODOC recomenda:

- Substituição: elevador de vidros – BMW E46 Touring. Não use força excessiva ao remover a peça, uma vez que isso poderá danificá-la.

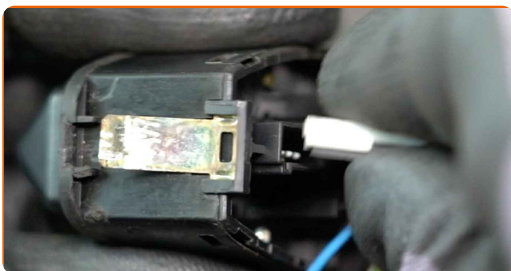
**3** Desconecte o módulo de controlo do retrovisor exterior. Utilize uma ferramenta de acabamento de plástico.



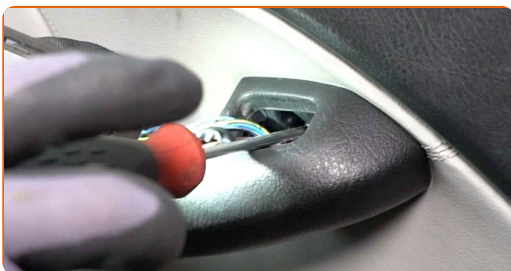
**AUTODOC recomenda:**

- Substituição: elevador de vidros – BMW E46 Touring. Para evitar danificar a peça ao retirá-la, não utilize força excessiva.

**4** Desconecte os conectores de controlo do retrovisor exterior.



**5** Desaparafuse os fixadores do puxador da porta. Use Torx T25.



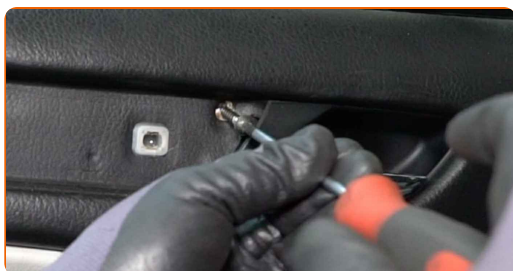
**6** Remova o acabamento do painel da porta. Utilize uma ferramenta de acabamento de plástico.



**Substituição: elevador de vidros – BMW E46 Touring. Conselho de especialistas da AUTODOC:**

- Não aplique força excessiva ao retirar a peça. Caso contrário, pode danificá-la.

**7** Desparafuse os fixadores do painel da porta. Use Torx T25.



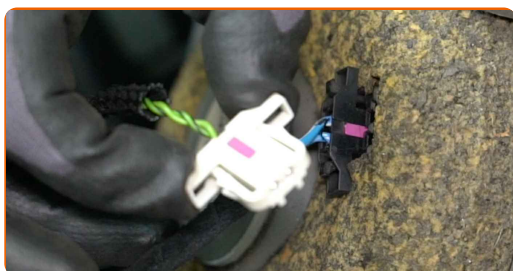
**8** Separe o painel da porta. Utilize uma ferramenta de acabamento de plástico.



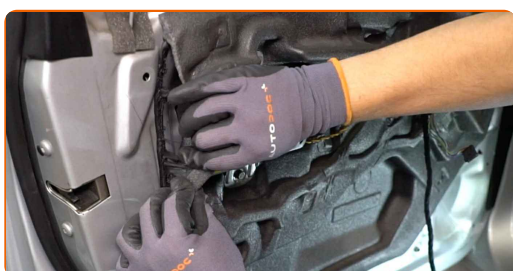
**9** Separe o cabo do atuador da fechadura da porta.



- 10** Desconecte os conectores da coluna do sistema de áudio. Desconecte os conectores de controlo do retrovisor exterior do painel da porta.



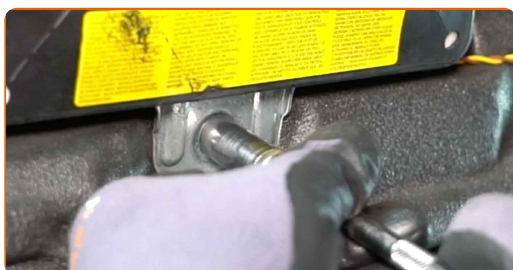
- 11** Remova o isolamento acústico do painel da porta.



**AUTODOC recomenda:**

- Não aplique força excessiva ao retirar a peça. Caso contrário, pode danificá-la.

- 12** Desaparafuse os fixadores do módulo de controlo SRS. Use uma chave soquete nº 10. Use uma chave de catraca.



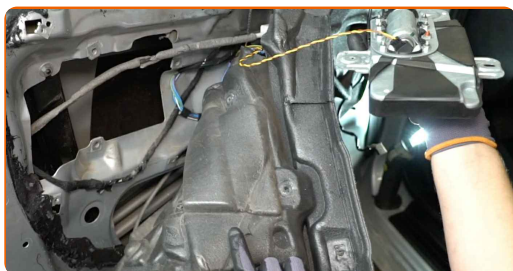
- 13** Remova o módulo SRS.



**AUTODOC recomenda:**

- Não aplique força excessiva ao retirar a peça. Caso contrário, pode danificá-la.

**14** Remova o isolamento acústico do painel da porta.



**15** Instale o módulo SRS.



**AUTODOC recomenda:**

- Substituição: elevador de vidros – BMW E46 Touring. Para evitar danificar os fixadores durante a montagem, não utilize força excessiva.

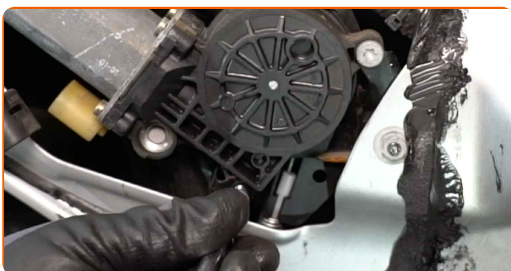
**16** Aparafuse os fixadores do módulo SRS. Use uma chave soquete nº 10. Use uma chave de catraca.



**17** Desconecte o conector do módulo do vidro elétrico.



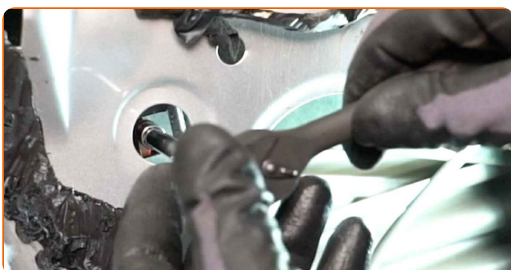
**18** Desparafuse os fixadores do módulo do vidro elétrico. Use Torx T30. Use uma chave de catraca.



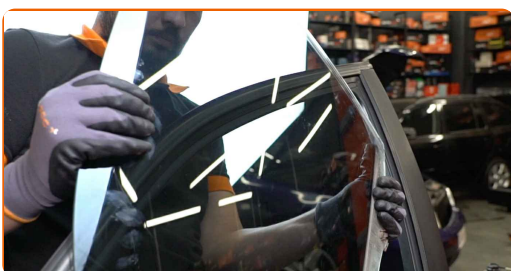
**19** Remova o módulo do interruptor do vidro elétrico.



**20** Desparafuse os fixadores dos vidros das janelas. Use uma chave soquete nº 8. Use uma chave de catraca.



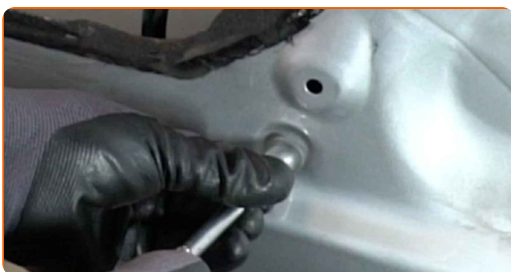
**21** Suba um pouco o vidro e retire-o.



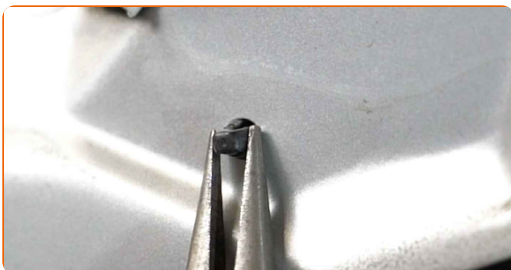
Substituição: elevador de vidros – BMW E46 Touring. Os profissionais recomendam:

- Para evitar ferimentos, segure o vidro quando o levantar.
- Não aplique força excessiva ao retirar a peça. Caso contrário, pode danificá-la.

**22** Desparafuse os fixadores do mecanismo do regulador da janela. Use uma chave soquete nº 10. Use uma chave de catraca.



**23** Aperte o retentor do atuador do elevador de vidro para libertá-lo e desligá-lo. Use alicates de ponta arredondada.



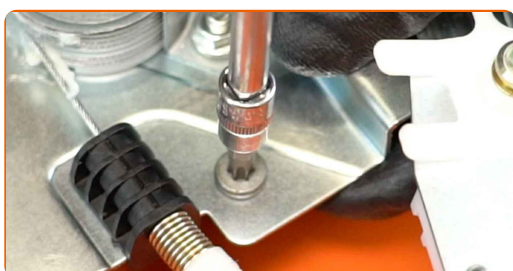
**24** Remova o atuador do elevador de vidro.



**25** Instale o módulo do interruptor do vidro elétrico.



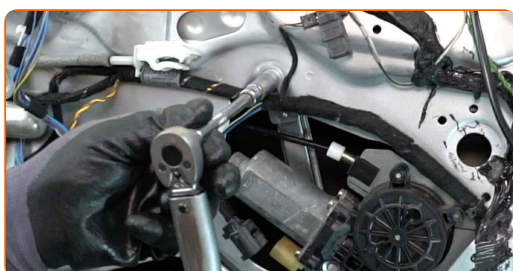
**26** Aperte os fixadores do módulo do vidro elétrico. Use Torx T30. Use uma chave de torque. Aperte-o para o torque de 11 Nm.



**27** Fixe a engrenagem de acionamento do regulador da janela.



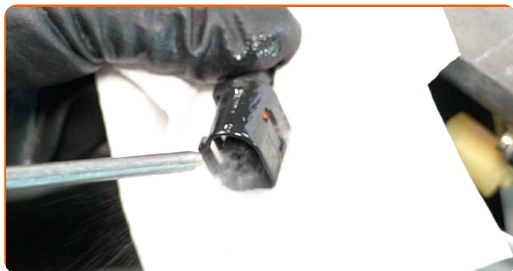
**28** Aperte os fixadores do mecanismo do regulador da janela. Use uma chave soquete nº 10. Use uma chave de torque. Aperte-o para o torque de 11 Nm.



**29** Fixe o retentor do atuador do elevador de vidro.

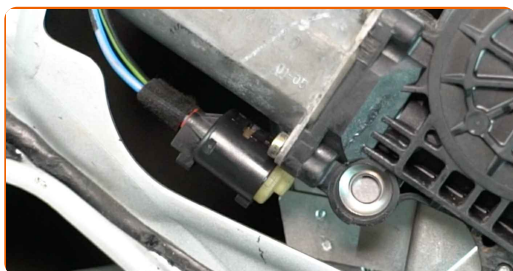
30

Aplique produto no conector do módulo do vidro elétrico. Use graxa dielétrica.



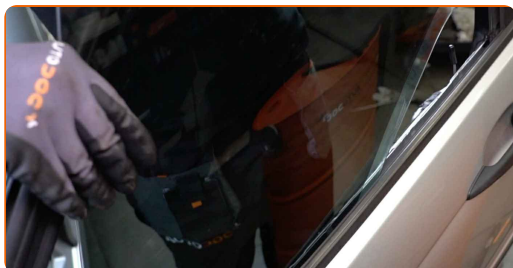
31

Fixe o conector do módulo do vidro elétrico.



32

Baixe o vidro da janela e monte-o no seu assento de montagem no mecanismo de elevação da janela.



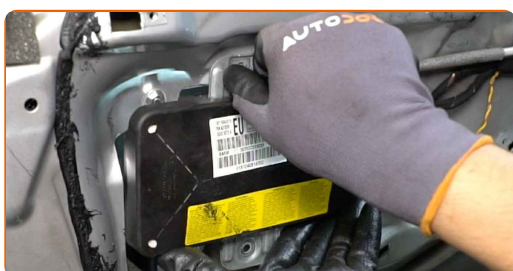
### AUTODOC recomenda:

- Para evitar ferimentos, segure o vidro ao baixá-lo.
- Substituição: elevador de vidros – BMW E46 Touring. Não use força excessiva durante a montagem. Isso poderá danificar a peça.

**33** Instale os retentores dos fixadores do vidro da janela.



**34** Desaparafuse os fixadores do módulo de controlo SRS. Use uma chave soquete nº 10. Use uma chave de catraca.



**35** Remova o módulo SRS.



Substituição: elevador de vidros – BMW E46 Touring. Conselho de especialistas da AUTODOC:

- Não aplique força excessiva ao retirar a peça. Caso contrário, pode danificá-la.

36

Fixe o isolamento acústico do painel da porta.

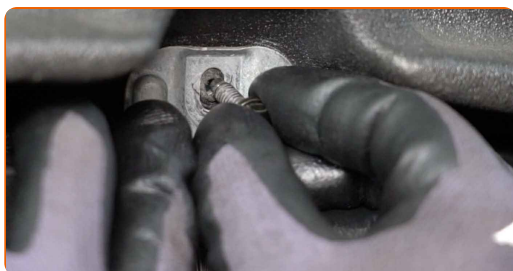


Substituição: elevador de vidros – BMW E46 Touring. Os especialistas da AUTODOC recomendam:

- Verifique se o isolamento acústico encaixa bem nos assentos de montagem.

37

Instale o módulo SRS.



AUTODOC recomenda:

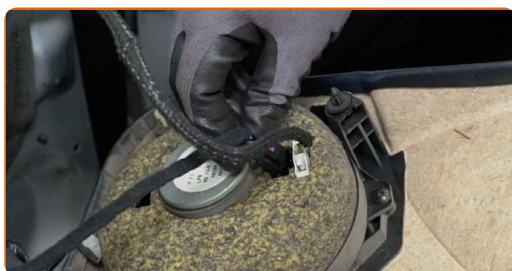
- Ao instalar, não aplique força excessiva para evitar que a peça fique danificada.

38

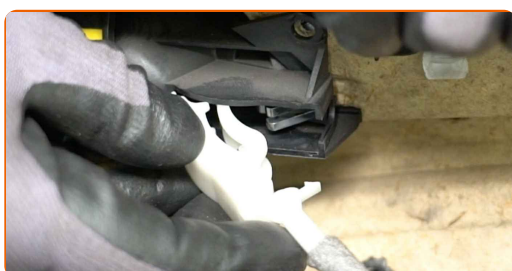
Aperte os fixadores do módulo SRS. Use uma chave soquete nº 10. Use uma chave de torque. Aperte-o para o torque de 8 Nm.



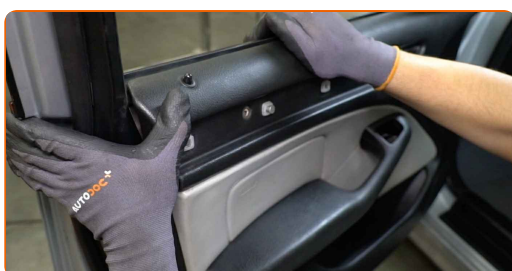
- 39** Fixe os conectores da coluna do sistema de áudio. Fixe os conectores de controlo do retrovisor exterior ao painel da porta.



- 40** Fixe o cabo do atuador da fechadura da porta.



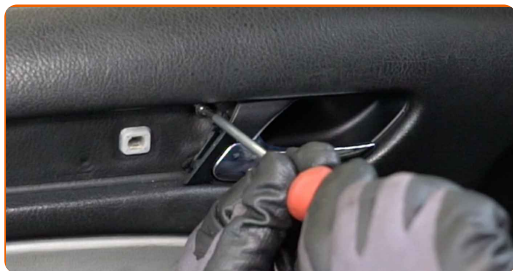
- 41** Volte a montar o painel da porta. Certifique-se que ouve um clique a indicar que está fixa no local.



Substituição: elevador de vidros – BMW E46 Touring. Conselho de especialistas da AUTODOC:

- Ao instalar, não aplique força excessiva para evitar que a peça fique danificada.

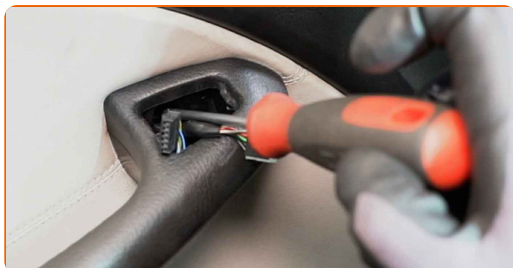
**42** Aparafuse os fixadores do painel da porta. Use Torx T25.



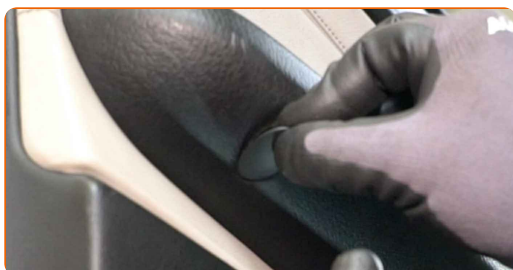
**43** Instale o acabamento do painel da porta.



**44** Aparafuse o fixador do puxador da porta. Use Torx T25.



**45** Instale as tampas nos fixadores dos apoios de braço da porta.



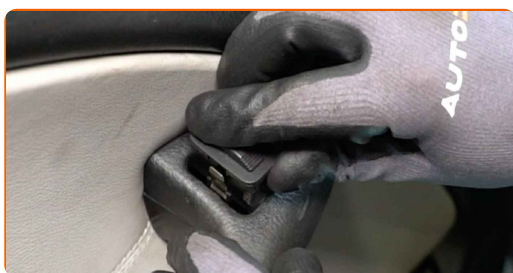
**46** Aplique produto nos conectores de controlo do retrovisor exterior. Use graxa dielétrica.



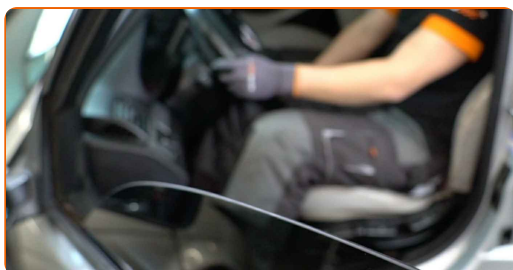
**47** Fixe os conectores de controlo do retrovisor exterior.



**48** Conecte o módulo de controlo do retrovisor exterior.

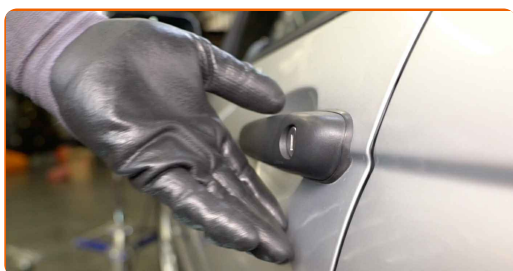


**49** Ligue a ignição. Isso é necessário para garantir que o componente funcione corretamente.



**50** Desligue a ignição.

**51** Feche a porta do carro.



**MUITO BEM!** 

**VER MAIS TUTORIAIS**

## AUTODOC – ALTA QUALIDADE E PEÇAS DE AUTOMÓVEIS A PREÇOS ACESSÍVEIS ONLINE

APLICATIVO MÓVEL AUTODOC: AGARRE ÓTIMAS OFERTAS E FAÇA COMPRAS CONVENIENTEMENTE



**+ AUTODOC**

GET IT ON  
**Google Play**

Download on the  
**App Store**

**Download**

**UMA ENORME SELEÇÃO DE PEÇAS DE REPOSIÇÃO PARA O SEU AUTOMÓVEL**

**COMPRE PEÇAS DE REPOSIÇÃO PARA BMW**

**ELEVADOR DE VIDROS: UMA AMPLA SELEÇÃO**

**ESCOLHA AUTO PEÇAS PARA BMW E46 TOURING**

**ELEVADOR DE VIDROS PARA BMW: COMPRE AGORA**

**ELEVADOR DE VIDROS PARA BMW E46 TOURING: AS  
MELHORES PROMOÇÕES & OFERTAS**

## **ⓘ DISCLAIMER (ISENÇÃO DE RESPONSABILIDADE):**

O documento contém apenas recomendações gerais que podem ser úteis para os Senhores quando procederem a trabalhos de reparação ou substituição. AUTODOC não se responsabiliza por qualquer perda, lesão, danificação de propriedade que ocorre durante o processo de reparação ou substituição devido a utilização incorreta ou interpretação errada da informação fornecida.

AUTODOC não se responsabiliza por qualquer possível erro ou falta de clareza contidos neste guia. A informação fornecida destina-se exclusivamente a fins de informação e não pode substituir as instruções de especialista.

AUTODOC não se responsabiliza pelo uso incorreto ou perigoso de equipamento, ferramentas e peças de automóvel. AUTODOC recomenda fortemente usar do máximo cuidado e observar as regras de segurança quando proceder a trabalhos de reparação ou substituição. Lembramos: o uso de peças de automóvel de qualidade inferior não garante o nível apropriado de segurança no trânsito.

© Copyright 2022 – Todos os conteúdos deste site, especialmente textos, fotografias e gráficos, estão sob a proteção do copyright. AUTODOC GmbH reserva todos os direitos, incluindo os direitos de reprodução, publicação, edição e tradução.