



Como mudar
amortecedores da parte
traseira em **BMW E46**
touring - guia de
substituição

TUTORIAL EM VÍDEO



Importante!

Este procedimento de substituição pode ser usado para:

BMW 3 Touring (E36) 320i 2.0, BMW 3 Touring (E36) 328i 2.8, BMW 3 Touring (E36) 318tds 1.7, BMW 3 Touring (E36) 325tds 2.5, BMW 3 Touring (E36) 323i 2.5, BMW 3 Touring (E36) 318i 1.8, BMW 3 Sedan (E46) 318i 1.9, BMW 3 Sedan (E46) 328i 2.8, BMW 3 Sedan (E46) 320d 2.0, BMW 3 Sedan (E46) 323i 2.5, BMW 3 Sedan (E46) 320i 2.0, BMW 3 Coupe (E46) 323Ci 2.5, BMW 3 Coupe (E46) 328Ci 2.8, BMW 3 Sedan (E46) 316i 1.9, BMW 3 Touring (E46) 320i 2.0, (+ 43)

Os passos podem variar ligeiramente dependendo do design do automóvel.

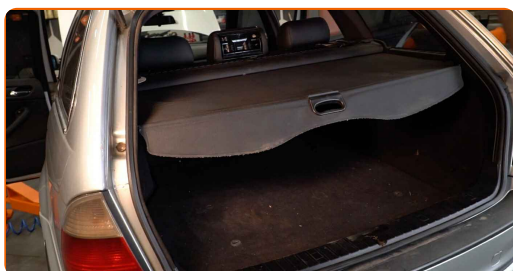
Substituição: amortecedor – BMW E46 touring. Os especialistas da AUTODOC recomendam:

- Ambos os amortecedores da suspensão traseira devem ser substituídos simultaneamente.
- O procedimento de substituição é idêntico para os amortecedores esquerdo e direito da suspensão traseira.
- Todo o trabalho deve ser feito com o motor parado.

SUBSTITUIÇÃO: AMORTECEDOR – BMW E46 TOURING. SIGA OS SEGUINTESS PASSOS:

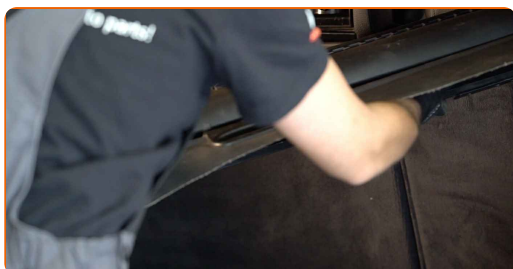
1

Abra a tampa da mala.



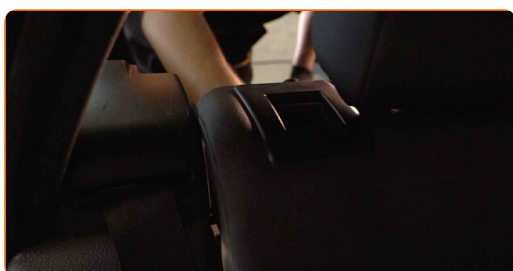
2

Mova a prateleira rebatível e desprenda-a dos fixadores. Ao fazê-lo, obtém acesso aos painéis do acabamento lateral.



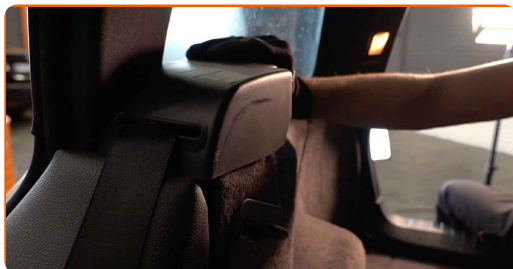
3

Dobre os encostos dos assentos traseiros.



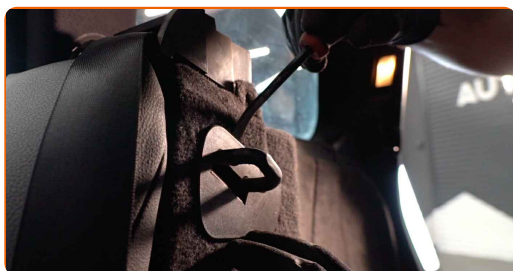
4

Retire a tampa do acabamento do cinto de segurança. Utilize um pé-de-cabra.



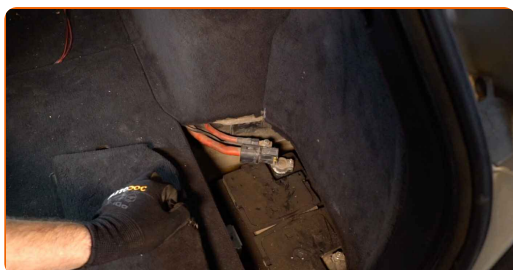
5

Retire o fixador plástico do forro lateral dianteiro da bagageira. Utilize um pé-de-cabra.



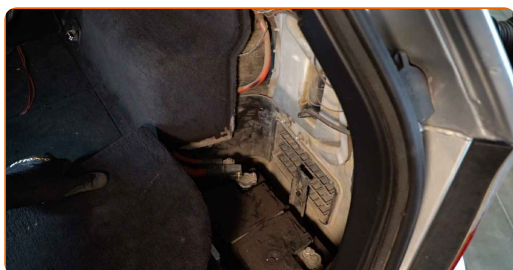
6

Retire a tampa da bateria.



7

Retire o forro lateral traseiro da bagageira.



8

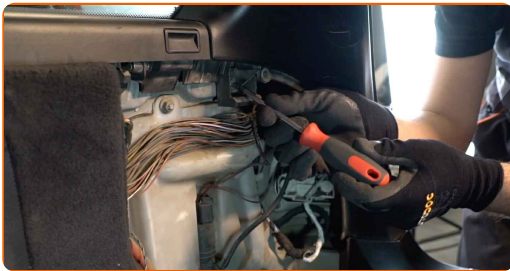
Desaperte os fixadores do painel de acabamento plástico lateral. Use Torx T25.



9.1 Desaperte os fixadores do painel de ventilação da bagageira.



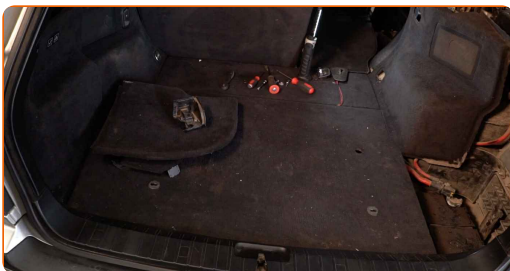
9.2 Use uma chave soquete nº 10. Use a chave Phillips.



10 Desaperte os fixadores do forro lateral dianteiro da bagageira. Use a chave Phillips.



11 Retire o forro lateral dianteiro da bagageira dos fixadores superiores. Utilize um pé-de-cabra.

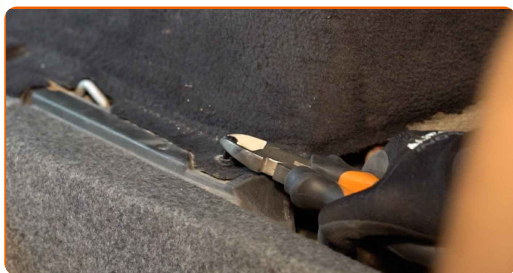


AUTODOC recomenda:

- Substituição: amortecedor – BMW E46 touring. Para evitar danificar os fixadores durante a montagem, não utilize força excessiva.

12

Retire o fixador inferior do forro lateral dianteiro da bagageira. Utilize alicates para abraçadeiras.



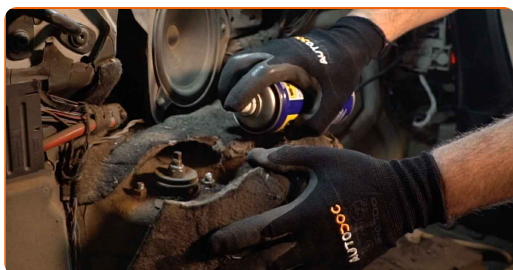
13

Retire o forro lateral dianteiro da bagageira. Utilize um pé-de-cabra.



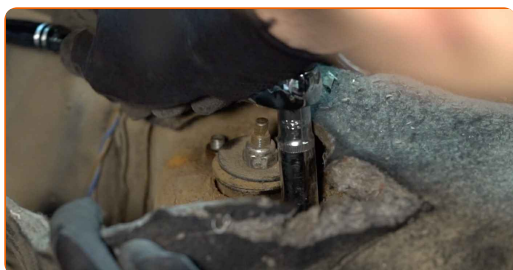
14

Limpe os fixadores do suporte superior do amortecedor. Use uma escova metálica. Use spray WD-40.



15

Afrouxe o fixador superior do amortecedor. Use uma chave soquete nº 13. Use uma chave de catraca.



16 Fixe as rodas com os calços.



17 Solte os parafusos de montagem das rodas. Use o soquete de impacto para roda #17.



18 Elevar a parte traseira do carro e fixar em suportes.



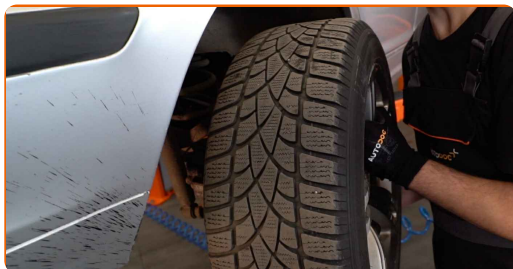
19 Desaperte os parafusos da roda.



Substituição: amortecedor – BMW E46 touring. AUTODOC recomenda:

- Para evitar uma lesão, segure a roda ao desapertar os parafusos.

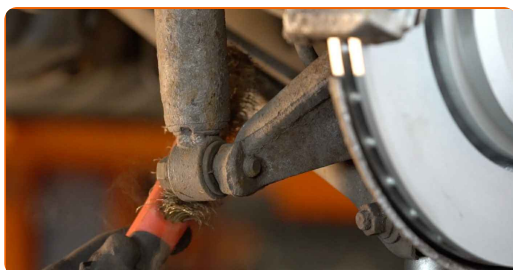
20 Retire a roda.



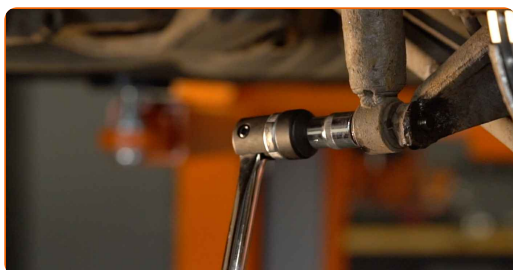
21 Apoie o braço. Use um macaco hidráulico de caixa de transmissão.



22 Limpe os elementos de fixação do amortecedor. Use uma escova metálica. Use spray WD-40.

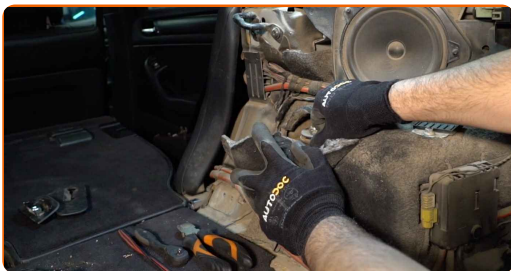


23 Desaperte a fixação inferior do amortecedor. Use uma chave soquete nº 18. Use uma chave de tarraxa.



24

Desaperte a fixação superior do amortecedor. Use uma chave soquete nº 13. Use uma chave de catraca.

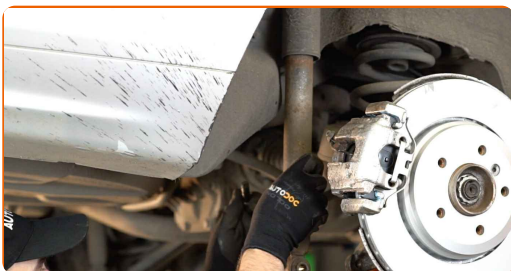


AUTODOC recomenda:

- Para evitar ferimentos, segure o amortecedor ao desapertar os parafusos de fixação.

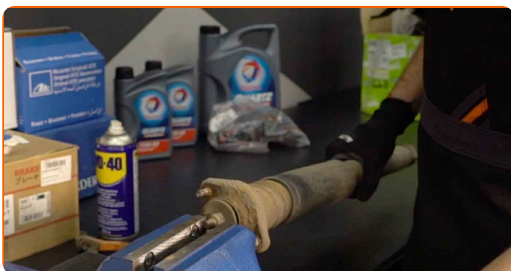
25

Remova o amortecedor.



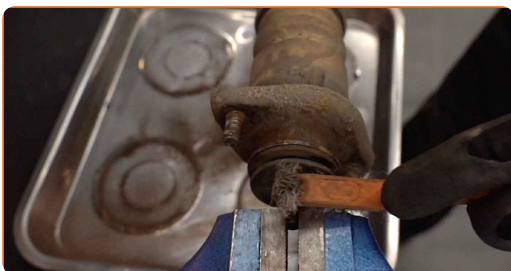
26

Prenda o amortecedor num torno.



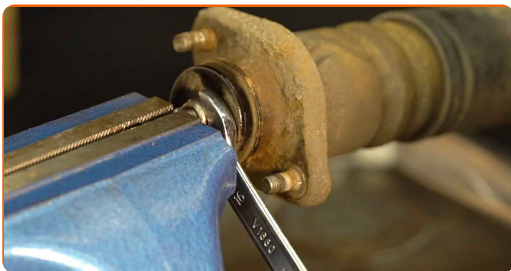
27

Limpe o elemento de fixação de componentes do amortecedor. Use uma escova metálica. Use spray WD-40.



28

Retire a fixação da haste do pistão do amortecedor. Use uma chave combinada nº 16.



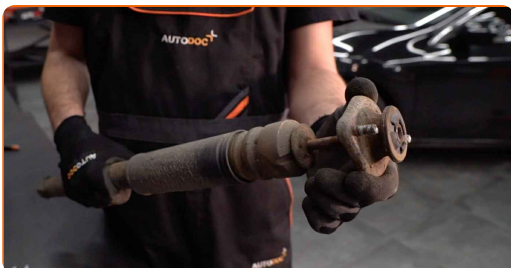
29

Liberte o torno e retire o amortecedor.



30

Remova o suporte do amortecedor, a coifa e o batente de encosto do amortecedor.

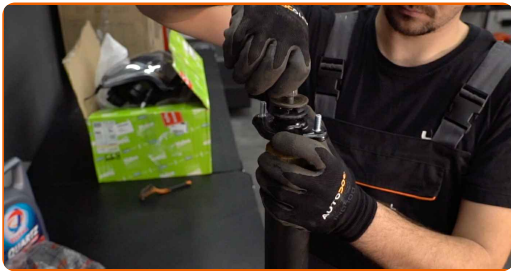


AUTODOC recomenda:

- Substituição: amortecedor – BMW E46 touring. Inspeccione cuidadosamente o suporte, o porta-bagagens e o para-choques do amortecedor. Substitua-os, caso seja necessário.
- Antes de instalar um novo amortecedor deve bombeá-lo manualmente 3-5 vezes.

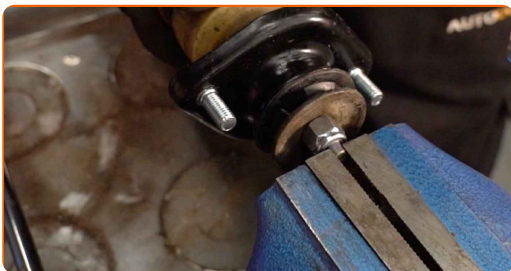
31

Instale o suporte, a coifa e o batente de encosto do amortecedor no novo amortecedor.



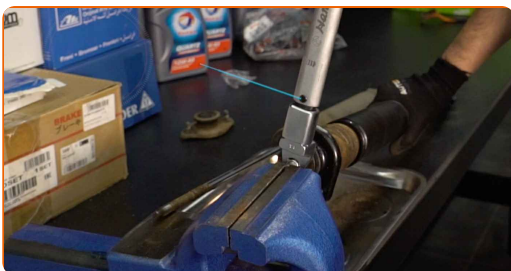
32

Prenda o amortecedor num torno.



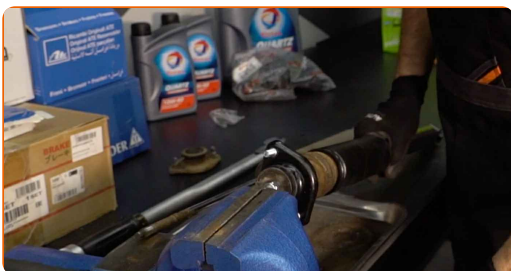
33

Aperte a fixação superior da haste do amortecedor. Use uma chave combinada nº 16. Use uma chave inglesa. Use uma chave de torque. Aperte-o para o torque de 20 Nm.



34

Liberte o torno e retire o amortecedor.



35

Limpe os locais de montagem do amortecedor. Use uma escova metálica. Use spray WD-40.

36

Coloque o amortecedor no arco da roda e fixe-o.



Substituição: amortecedor – BMW E46 touring. Conselho:

- Para evitar lesões, segure o amortecedor com cuidado ao apertar os parafusos de fixação.

37

Aperte a fixação inferior do amortecedor. Use uma chave soquete nº 18. Use uma chave de torque. Aperte-o para o torque de 100 Nm.



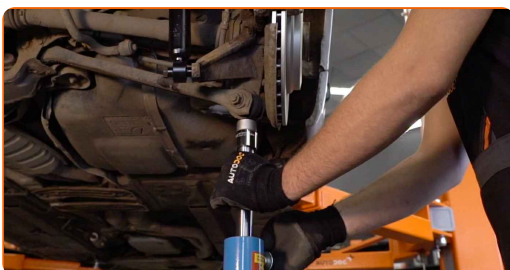
38

Apertar a fixação superior do amortecedor. Use uma chave soquete nº 13. Use uma chave de torque. Aperte-o para o torque de 28 Nm.



39

Retire o suporte por baixo do braço.



AUTODOC recomenda:

- Baixe o macaco hidráulico para caixa de transmissão suavemente, sem abanões, para evitar danificar os conjuntos e mecanismos.

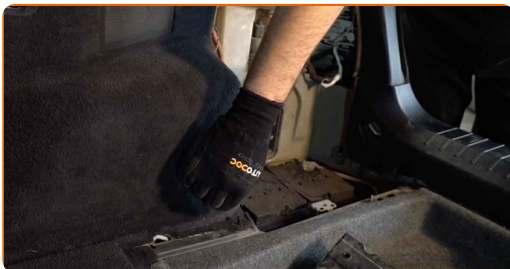
40

Instale o forro lateral dianteiro da bagageira.



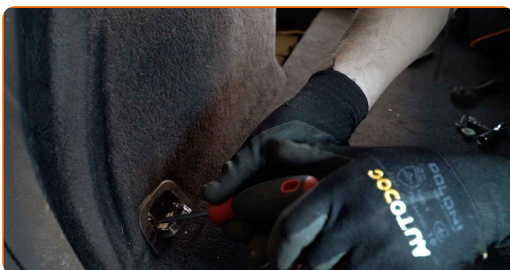
41

Instale o fixador inferior do forro lateral dianteiro da bagageira.



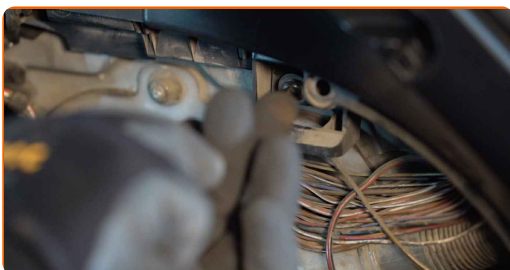
42

Aperte os fixadores do forro lateral dianteiro da bagageira. Use a chave Phillips.



43

Aperte os fixadores laterais do painel de ventilação da bagageira. Use a chave Phillips.



44 Instale o fixador plástico do forro lateral dianteiro da bagageira.



45 Aperte os fixadores superiores do painel de ventilação da bagageira. Use uma chave soquete nº 10. Use uma chave de catraca.



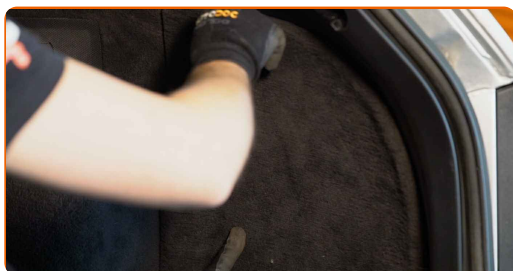
46 Aperte os fixadores do painel de acabamento plástico lateral. Use Torx T25.



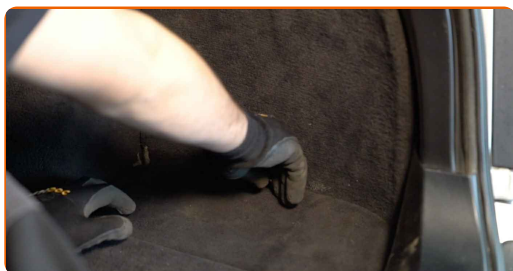
47 Instale a tampa do acabamento do cinto de segurança.



48 Instale o forro lateral traseiro da bagageira.



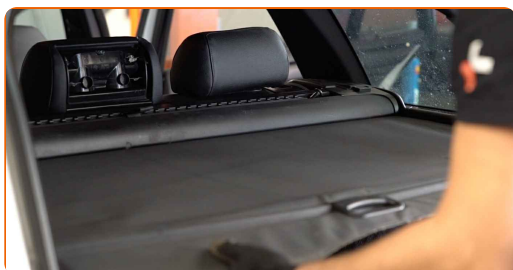
49 Instale a tampa da bateria.



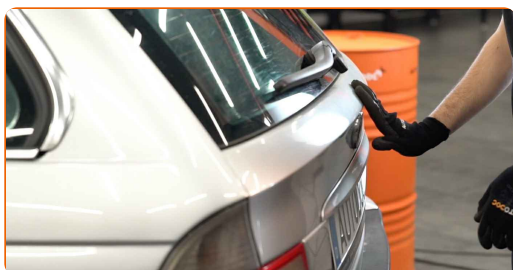
50 Volte a colocar o banco na sua posição inicial.



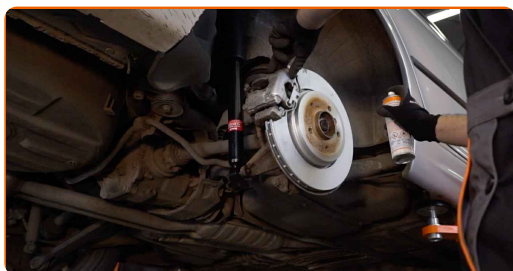
51 Instale a prateleira rebatível no seu local de montagem.



52 Feche a tampa do compartimento de bagagem.



53 Limpe o local de montagem do aro do pneu. Use uma escova metálica. Trate a superfície de contacto. Use massa de cobre.



54

Instale a roda.



AUTODOC recomenda:

- Importante! Segure a roda enquanto enrosca os parafusos de fixação. BMW E46 touring

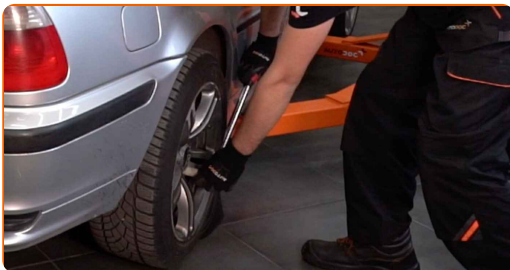
55

Aperte os parafusos da roda. Use o soquete de impacto para roda #17.



56

Baixar o carro e trabalhar em ordem transversal, apertar os parafusos das rodas. Use uma chave de torque. Aperte-o para o torque de 120 Nm.



57

Retire os macacos e calços.

**MUITO BEM!** 👍[VER MAIS TUTORIAIS](#)

AUTODOC – ALTA QUALIDADE E PEÇAS DE AUTOMÓVEIS A PREÇOS ACESSÍVEIS ONLINE

APLICATIVO MÓVEL AUTODOC: AGARRE ÓTIMAS OFERTAS E FAÇA COMPRAS CONVENIENTEMENTE



AUTODOC+

GET IT ON
Google Play

Download on the
App Store

Download

UMA ENORME SELEÇÃO DE PEÇAS DE REPOSIÇÃO PARA O SEU AUTOMÓVEL

COMPRA PEÇAS DE REPOSIÇÃO PARA BMW

AMORTECEDOR: UMA AMPLA SELEÇÃO

ESCOLHA AUTO PEÇAS PARA BMW E46 TOURING

AMORTECEDOR PARA BMW: COMPRE AGORA

**AMORTECEDOR PARA BMW E46 TOURING: AS MELHORES
PROMOÇÕES & OFERTAS**

ⓘ DISCLAIMER (ISENÇÃO DE RESPONSABILIDADE):

O documento contém apenas recomendações gerais que podem ser úteis para os Senhores quando procederem a trabalhos de reparação ou substituição. AUTODOC não se responsabiliza por qualquer perda, lesão, danificação de propriedade que ocorre durante o processo de reparação ou substituição devido a utilização incorreta ou interpretação errada da informação fornecida.

AUTODOC não se responsabiliza por qualquer possível erro ou falta de clareza contidos neste guia. A informação fornecida destina-se exclusivamente a fins de informação e não pode substituir as instruções de especialista.

AUTODOC não se responsabiliza pelo uso incorreto ou perigoso de equipamento, ferramentas e peças de automóvel. AUTODOC recomenda fortemente usar do máximo cuidado e observar as regras de segurança quando proceder a trabalhos de reparação ou substituição. Lembramos: o uso de peças de automóvel de qualidade inferior não garante o nível apropriado de segurança no trânsito.

© Copyright 2022 – Todos os conteúdos deste site, especialmente textos, fotografias e gráficos, estão sob a proteção do copyright. AUTODOC GmbH reserva todos os direitos, incluindo os direitos de reprodução, publicação, edição e tradução.