



Como mudar escovas do
limpa vidros da parte
dianteira em **BMW E90** -
guia de substituição

TUTORIAL EM VÍDEO



Importante!

Este procedimento de substituição pode ser usado para:

BMW X5 (E70) xDrive 30 d, BMW X5 (E70) xDrive 40 d, BMW X5 (E70) xDrive 35 i, BMW X6 (E71, E72) xDrive 30 d, BMW X6 (E71, E72) xDrive 40 d, BMW 3 Touring (E91) 325i 3.0, BMW 3 Touring (E91) 318d 2.0, BMW X6 (E71, E72) ActiveHybrid, BMW 3 Sedan (E90) 318d 2.0, BMW X5 (E70) xDrive 50 i, BMW 3 Touring (E91) 318i 2.0, BMW 3 Touring (E91) 316d 2.0, BMW 3 Sedan (E90) 320d xDrive 2.0, BMW 3 Sedan (E90) 320i 2.0, BMW 3 Sedan (E90) 325i 2.5, (+ 62)

Os passos podem variar ligeiramente dependendo do design do automóvel.

SUBSTITUIÇÃO: ESCOVAS DO LIMPA VIDROS – BMW E90. FERRAMENTAS DE QUE PODERÁ NECESSITAR:



- Chave de fenda plana

- Toalha microfibra

COMPRAR FERRAMENTAS

Substituição: escovas do limpa vidros – BMW E90. Conselho da AUTODOC:

- Substitua as escovas do limpa para-brisas sempre em conjunto. Isso irá garantir uma limpeza eficaz e uniforme do para-brisas.
- Não confunda as escovas do limpa para-brisas do lado do condutor e do passageiro.
- O procedimento de substituição para ambas as escovas do limpa para-brisas é idêntico.
- Todo o trabalho deve ser feito com o motor parado.

SUBSTITUIÇÃO: ESCOVAS DO LIMPA VIDROS – BMW E90. SEQUÊNCIA RECOMENDADA DE PASSOS:

1 Ligue a ignição. Puxe a alavanca do limpa para-brisas para a posição inferior.



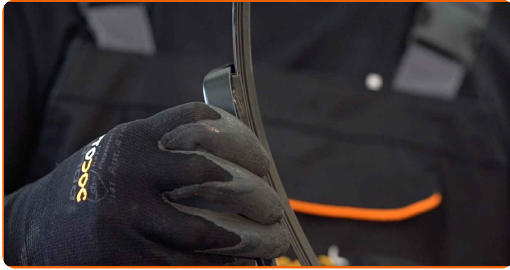
2 Desligue a ignição. No modo de serviço, os limpa para-brisas estarão na posição superior.



3 Prepare os novos limpa para-brisas.

4

Puxe o braço do limpador para longe da superfície do vidro até que pare.



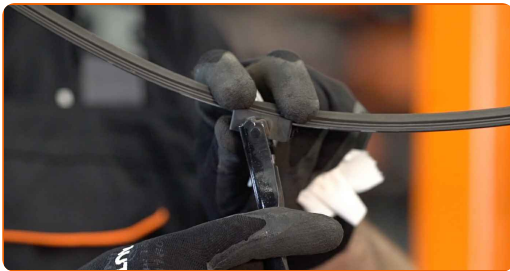
5

Retire a tampa da porca do braço do limpador para-brisas.



6

Gire a escova do para-brisas em noventa graus. Remova a escova do braço do limpador para-brisas.



Substituição: escovas do limpador vidros – BMW E90. Conselho de especialistas da AUTODOC:

- Ao substituir a escova do limpador para-brisas tenha cuidado para impedir que o braço do limpador para-brisas, acionado por mola, atinja o vidro.

- 7 Instale a nova escova do limpa para-brisas e pressione cuidadosamente até ao vidro o braço do limpa para-brisas.



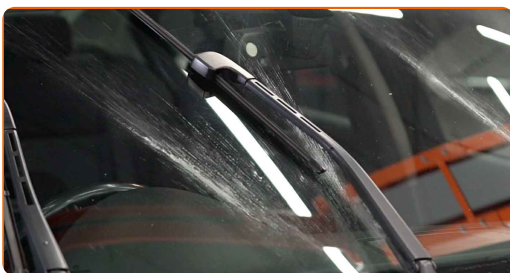
Substituição: escovas do limpa vidros – BMW E90. AUTODOC recomenda:

- Não toque na borda da borracha da escova de limpeza a trabalhar, de modo a não danificar a camada de grafite.

- 8 Instale a tampa da porca do braço do limpa para-brisas.



- 9 Ligue a ignição. Puxe a alavanca do limpa para-brisas para a posição inferior. Ao fazer isso, irá mudar os limpa para-brisas do modo de serviço para o modo de operação.

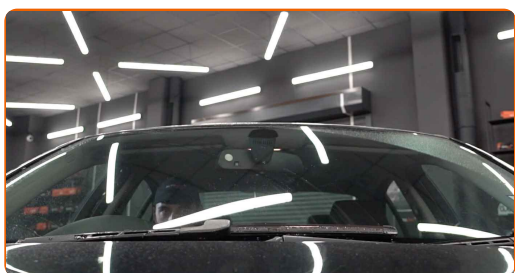


Substituição: escovas do limpa vidros – BMW E90. Conselho:

- Assegure-se que a tira de borracha da escova fica firmemente pressionada contra todo o comprimento do vidro.

10

Após a instalação, verifique o funcionamento do limpa para-brisas. As escovas não se devem cruzar, ou bater contra o selo do para-brisa.



MUITO BEM! 

VER MAIS TUTORIAIS

AUTODOC – ALTA QUALIDADE E PEÇAS DE AUTOMÓVEIS A PREÇOS ACESSÍVEIS ONLINE

APLICATIVO MÓVEL AUTODOC: AGARRE ÓTIMAS OFERTAS E FAÇA COMPRAS CONVENIENTEMENTE



AUTODOC⁺

GET IT ON
Google Play

Download on the
App Store

Download

UMA ENORME SELEÇÃO DE PEÇAS DE REPOSIÇÃO PARA O SEU AUTOMÓVEL

COMPRE PEÇAS DE REPOSIÇÃO PARA BMW

ESCOVAS DO LIMPA VIDROS: UMA AMPLA SELEÇÃO

ESCOLHA AUTO PEÇAS PARA BMW E90

ESCOVAS DO LIMPA VIDROS PARA BMW: COMPRE AGORA

**ESCOVAS DO LIMPA VIDROS PARA BMW E90: AS
MELHORES PROMOÇÕES & OFERTAS**

ⓘ DISCLAIMER (ISENÇÃO DE RESPONSABILIDADE):

O documento contém apenas recomendações gerais que podem ser úteis para os Senhores quando procederem a trabalhos de reparação ou substituição. AUTODOC não se responsabiliza por qualquer perda, lesão, danificação de propriedade que ocorre durante o processo de reparação ou substituição devido a utilização incorreta ou interpretação errada da informação fornecida.

AUTODOC não se responsabiliza por qualquer possível erro ou falta de clareza contidos neste guia. A informação fornecida destina-se exclusivamente a fins de informação e não pode substituir as instruções de especialista.

AUTODOC não se responsabiliza pelo uso incorreto ou perigoso de equipamento, ferramentas e peças de automóvel. AUTODOC recomenda fortemente usar do máximo cuidado e observar as regras de segurança quando proceder a trabalhos de reparação ou substituição. Lembramos: o uso de peças de automóvel de qualidade inferior não garante o nível apropriado de segurança no trânsito.

© Copyright 2021 – Todos os conteúdos deste site, especialmente textos, fotografias e gráficos, estão sob a proteção do copyright. AUTODOC GmbH reserva todos os direitos, incluindo os direitos de reprodução, publicação, edição e tradução.