



Como mudar discos de travão da parte traseira em **BMW E92** - guia de substituição

TUTORIAL EM VÍDEO



Importante!

Este procedimento de substituição pode ser usado para:

BMW 3 Cabrio (E93) 325d 3.0, BMW 3 Sedan (E90) 330i 3.0, BMW 3 Touring (E91) 330i 3.0, BMW 3 Sedan (E90) 330d 3.0, BMW 3 Touring (E91) 330d 3.0, BMW 3 Sedan (E90) 330xi 3.0, BMW 3 Sedan (E90) 330xd 3.0, BMW 3 Touring (E91) 330xi 3.0, BMW 3 Touring (E91) 330xd 3.0, BMW 3 Coupe (E92) 335i 3.0, BMW 3 Sedan (E90) 335i 3.0, BMW 3 Touring (E91) 335i 3.0, BMW 3 Coupe (E92) 335d 3.0, BMW 3 Touring (E91) 335d 3.0, BMW 3 Sedan (E90) 335d 3.0, (+ 29)

Os passos podem variar ligeiramente dependendo do design do automóvel.

SUBSTITUIÇÃO: DISCOS DE TRAVÃO – BMW E92. LISTA DAS FERRAMENTAS DE QUE IRÁ NECESSITAR:



- Escova de Arame
- Spray WD-40
- Produto de limpeza para travões
- Massa de cobre
- ponta hexagonal n.º H5
- ponta hexagonal n.º H7
- Chave de caixa n.º 17
- Soquete de impacto para roda nº 17
- Ferramenta reposicionador de travões
- Chave de catraca
- Chave dinamométrica
- Vira-macho
- Pé-de-cabra
- Chave de impacto
- Martelo de borracha
- Cobertura para guarda-lamas
- Calço de roda

COMPRAR FERRAMENTAS

Substituição: discos de travão – BMW E92. Conselho de especialistas da AUTODOC:

- Substitua os discos de travão no carro BMW E92 em conjunto completo para cada eixo. Independentemente do estado dos componentes. Isto irá assegurar mesmo a travagem.
- O procedimento de substituição é idêntico para ambos os discos de travão no mesmo eixo.
- Ao mudar os discos de travão, substituir sempre as pastilhas de travão.
- Aviso! Desligue o motor antes de iniciar qualquer trabalho - BMW E92.

EFETUAR A SUBSTITUIÇÃO, NA SEGUINTE ORDEM:

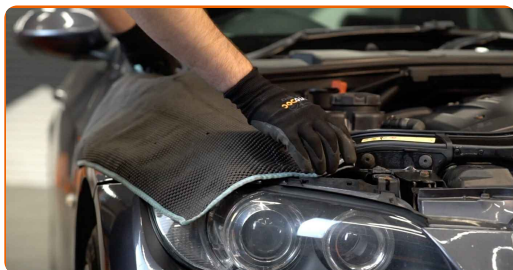
1

Abra o capô.

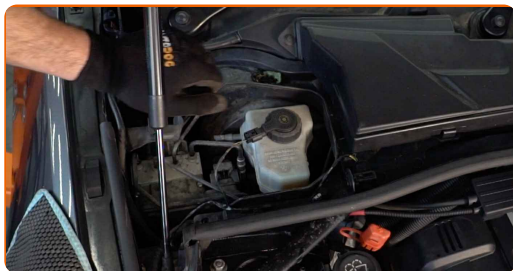


2

Use uma cobertura de proteção para prevenir a danificação da pintura e das peças plásticas do automóvel.



3 Remova a tampa dos braços do limpa-vidros.



4 Desaperte a tampa do reservatório de líquido dos travões.

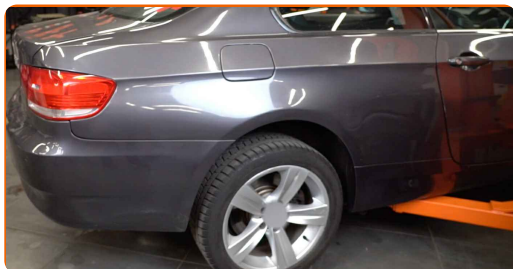


5 Fixe as rodas com os calços.

6 Solte os parafusos de montagem das rodas. Use o soquete de impacto para roda #17.



7 Elevar a parte traseira do carro e fixar em suportes.



8

Desaperte os parafusos da roda.

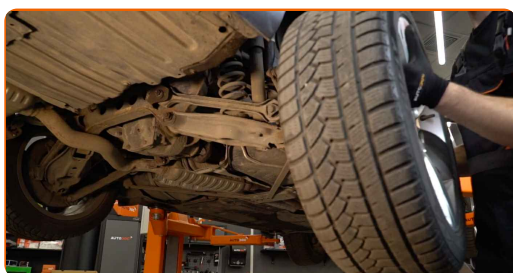


Substituição: discos de travão – BMW E92. AUTODOC recomenda:

- Para evitar uma lesão, segure a roda ao desapertar os parafusos.

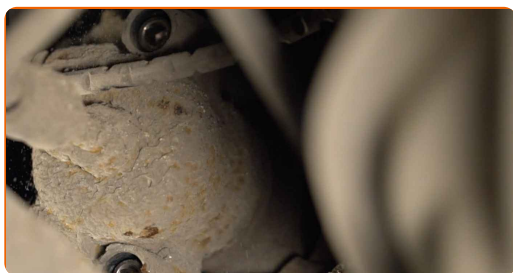
9

Retire a roda.



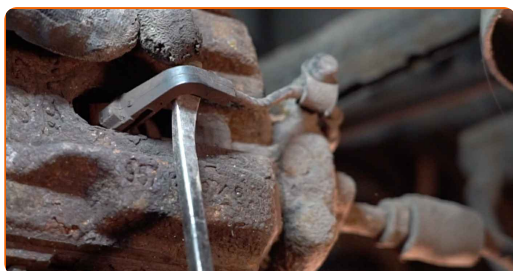
10

Remova as tampas anti poeira dos pinos de guia da pinça do travão. Utilize um pé-de-cabra.



11

Desconecte o sensor de desgaste das pastilhas do travão. Utilize um pé-de-cabra.

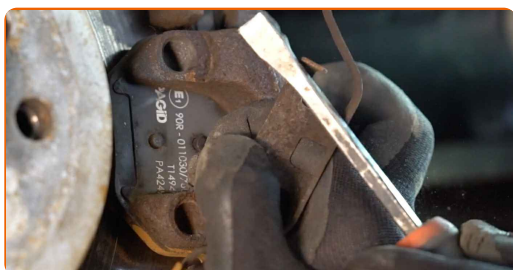


Por favor tenha em atenção!

- Alguns carros não estão equipados com sensor de desgaste da pastilha de travão.

12

Solte a mola de retenção da pinça de travão. Utilize um pé-de-cabra.



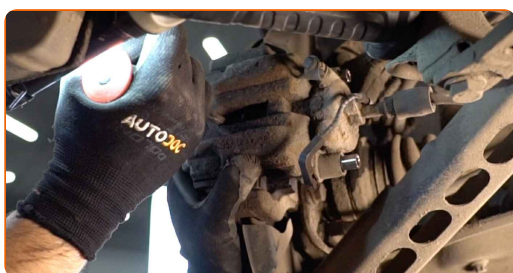
13

Desparafuse a fixação de pinça de travão. Use HEX n.º H7 Use uma chave de catraca.



14

Afaste as pastilhas de travão. Utilize um pé-de-cabra.



15

Retire a pinça de travão.



Substituição: discos de travão – BMW E92. Os especialistas da AUTODOC recomendam:

- Prenda a pinça à suspensão ou à estrutura com um fio sem desligar da mangueira de travão para evitar a despressurização do sistema de travagem.
- Certifique-se de que a pinça de travão não está solta na mangueira do travão.
- Não pressione o pedal do travão depois de a pinça do travão ter sido removida. Como resultado, o pistão pode sair do cilindro de travão, e pode ocorrer a fuga de fluido de travão e a despressurização do sistema.
- Verifique o suporte da pinça do travão, os pinos-guia da pinça do travão e os foles. Limpe-os. Substitua, se necessário.

16

Remover as pastilhas de travão.



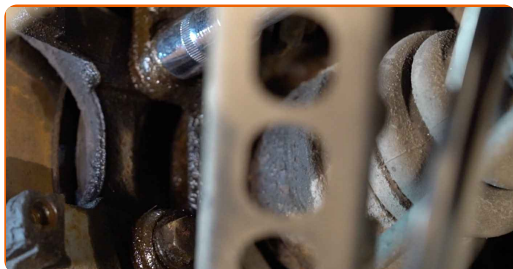
17

Limpe os fixadores do suporte da pinça de travão. Use uma escova metálica. Use spray WD-40.



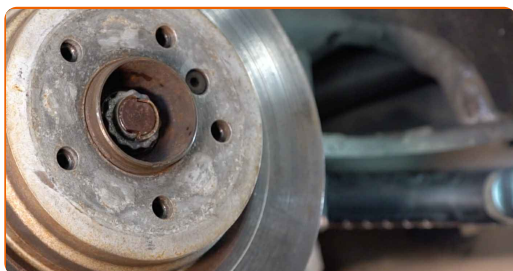
18

Desaperte a fixação da braçadeira da pinça. Use uma chave soquete nº 17. Use uma chave de tarraxa.



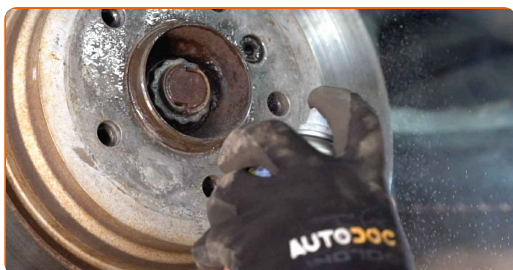
19

Retire a braçadeira da pinça.



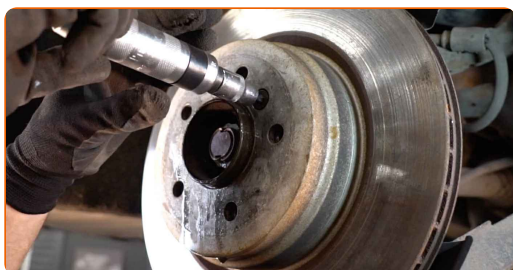
20

Limpe os elementos de fixação do disco de travão. Use uma escova metálica. Use spray WD-40.



21

Desaperte a fixação do disco de travão. Use HEX n.º H5 Use uma chave de fenda de impacto.



22

Remova o disco de travão.



Substituição: discos de travão – BMW E92. Conselho da AUTODOC:

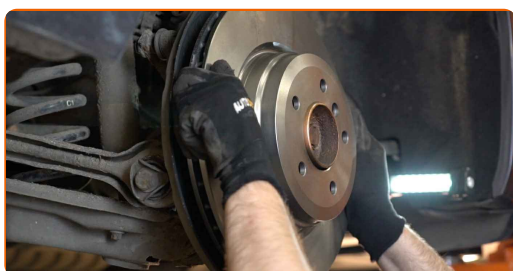
- Se necessário, utilize um martelo de borracha.

23

Limpe o cubo. Use uma escova metálica. Trate a superfície de contacto. Use massa de cobre.

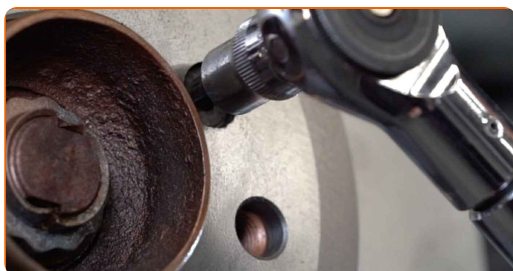
24

Instale o disco de travão.



25

Aperte a fixação do disco de travão. Use HEX n.º H5 Use uma chave de torque. Aperte-o para o torque de 16 Nm.



26

Limpe a braçadeira da pinça de travão de sujidade e poeira. Use uma escova metálica. Utilize um produto de limpeza para travões.



AUTODOC recomenda:

- Substituição: discos de travão – BMW E92. Depois de aplicar o spray, espere alguns minutos.

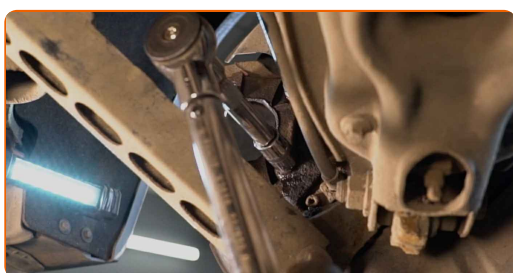
27

Instale a braçadeira da pinça do travão.



28

Aperte a braçadeira da pinça do travão. Use uma chave soquete nº 17. Use uma chave de torque. Aperte-o para o torque de 65 Nm.



29

Trate o pistão da pinça de travão. Utilize um produto de limpeza para travões.

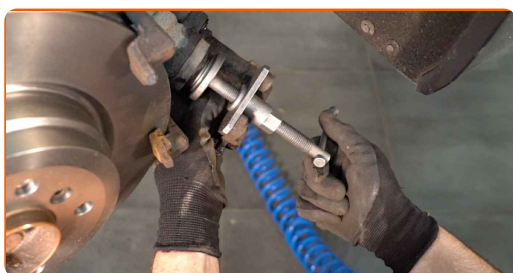


Substituição: discos de travão – BMW E92. Conselho:

- Após aplicar o spray, espere alguns minutos.

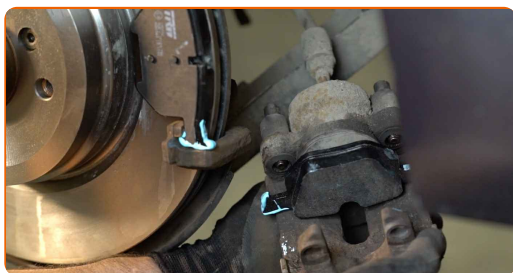
30

Pressione no pistão da pinça do travão. Use a ferramenta reposicionador de travões.



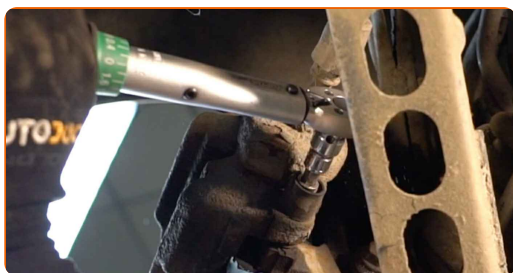
31

Instale as pastilhas de travão.

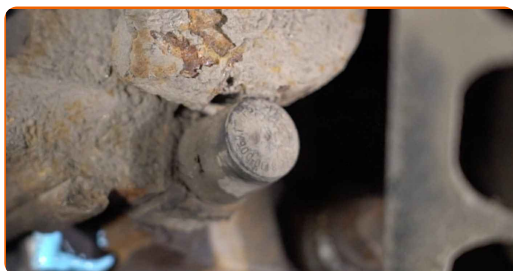


32

Instale a pinça do travão e fixe-o. Use HEX n.º H7 Use uma chave de torque. Aperte-o para o torque de 30 Nm.



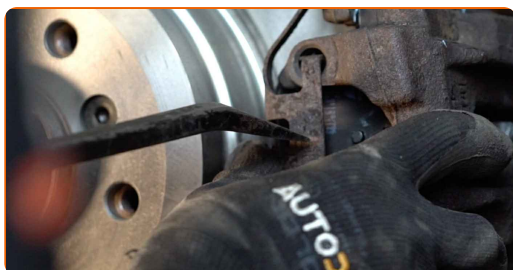
33 Instale as tampas anti poeira dos pinos de guia da pinça de travão.



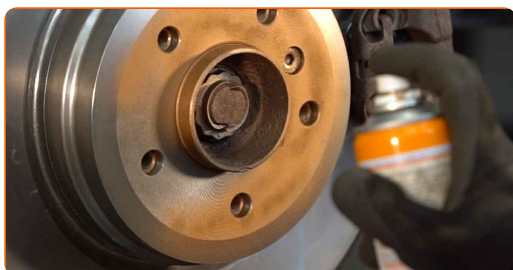
34 Ligue o sensor de desgaste das pastilhas do travão.



35 Instale a mola de retenção da pinça do travão. Utilize um pé-de-cabra.



36 Trate a superfície onde o disco de travão entra em contacto com o aro da roda. Use massa de cobre.



37 Limpe a superfície do disco de travão. Utilize um produto de limpeza para travões.



AUTODOC recomenda:

- Substituição: discos de travão – BMW E92. Depois de aplicar o spray, espere alguns minutos.

38

Instale a roda.

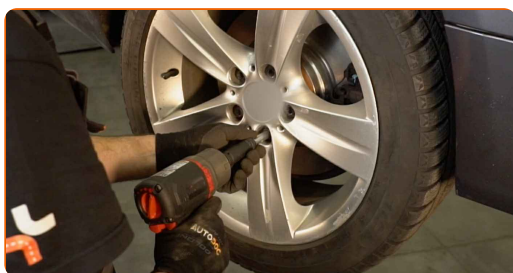


Substituição: discos de travão – BMW E92. Os especialistas da AUTODOC recomendam:

- Para evitar lesões, segure a roda quando apertar os parafusos de fixação.

39

Aperte os parafusos da roda. Use o soquete de impacto para roda #17.



40

Baixar o carro e trabalhar em ordem transversal, apertar os parafusos das rodas. Use uma chave de torque. Aperte-o para o torque de 120 Nm.



41 Retire os macacos e calços.

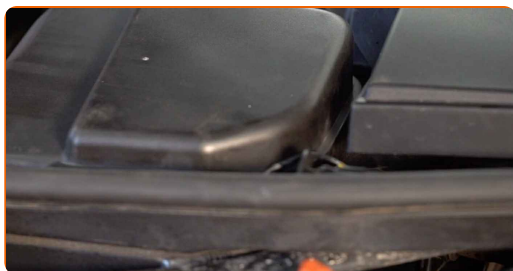
AUTODOC recomenda:

- BMW E92 – Pressione o pedal do travão várias vezes com o motor desligado, até sentir a resistência acumulada.
- Verifique o nível do líquido de travões no depósito de expansão e reabasteça, se necessário.

42 Aperte a tampa do reservatório de líquido dos travões.



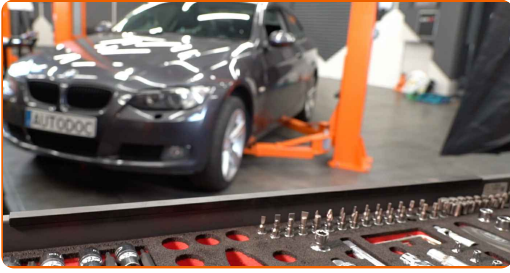
43 Instale a tampa dos braços do limpa-vidros.



44 Remova a proteção do guarda-lamas.

45

Feche o capô.



MUITO BEM! 

VER MAIS TUTORIAIS

AUTODOC – ALTA QUALIDADE E PEÇAS DE AUTOMÓVEIS A PREÇOS ACESSÍVEIS ONLINE

APLICATIVO MÓVEL AUTODOC: AGARRE ÓTIMAS OFERTAS E FAÇA COMPRAS CONVENIENTEMENTE



+ AUTODOC

GET IT ON
Google Play

Download on the
App Store

Download

UMA ENORME SELEÇÃO DE PEÇAS DE REPOSIÇÃO PARA O SEU AUTOMÓVEL

COMPRE PEÇAS DE REPOSIÇÃO PARA BMW

DISCOS DE TRAVÃO: UMA AMPLA SELEÇÃO

ESCOLHA AUTO PEÇAS PARA BMW E92

DISCOS DE TRAVÃO PARA BMW: COMPRE AGORA

**DISCOS DE TRAVÃO PARA BMW E92: AS MELHORES
PROMOÇÕES & OFERTAS**

ⓘ DISCLAIMER (ISENÇÃO DE RESPONSABILIDADE):

O documento contém apenas recomendações gerais que podem ser úteis para os Senhores quando procederem a trabalhos de reparação ou substituição. AUTODOC não se responsabiliza por qualquer perda, lesão, danificação de propriedade que ocorre durante o processo de reparação ou substituição devido a utilização incorreta ou interpretação errada da informação fornecida.

AUTODOC não se responsabiliza por qualquer possível erro ou falta de clareza contidos neste guia. A informação fornecida destina-se exclusivamente a fins de informação e não pode substituir as instruções de especialista.

AUTODOC não se responsabiliza pelo uso incorreto ou perigoso de equipamento, ferramentas e peças de automóvel. AUTODOC recomenda fortemente usar do máximo cuidado e observar as regras de segurança quando proceder a trabalhos de reparação ou substituição. Lembramos: o uso de peças de automóvel de qualidade inferior não garante o nível apropriado de segurança no trânsito.

© Copyright 2023 – Todos os conteúdos deste site, especialmente textos, fotografias e gráficos, estão sob a proteção do copyright. AUTODOC SE reserva todos os direitos, incluindo os direitos de reprodução, publicação, edição e tradução.