



Como mudar
amortecedores da parte
traseira em **BMW E92** -
guia de substituição

TUTORIAL EM VÍDEO



Importante!

Este procedimento de substituição pode ser usado para:

BMW 3 Touring (E91) 325i 3.0, BMW 3 Touring (E91) 318d 2.0, BMW 3 Sedan (E90) 318d 2.0, BMW 3 Touring (E91) 318i 2.0, BMW 3 Touring (E91) 316d 2.0, BMW 1 Coupe (E82) 118d 2.0, BMW 3 Coupe (E92) 318i 2.0, BMW 3 Cabrio (E93) 318i 2.0, BMW 3 Cabrio (E93) 325d 3.0, BMW 1 Hatchback (E81) 116i 1.6, BMW 1 Hatchback (E81) 120d 2.0, BMW 3 Sedan (E90) 320i 2.0, BMW 3 Sedan (E90) 325i 2.5, BMW 3 Sedan (E90) 330i 3.0, BMW 3 Sedan (E90) 320d 2.0, (+ 67)

Os passos podem variar ligeiramente dependendo do design do automóvel.

SUBSTITUIÇÃO: AMORTECEDOR – BMW E92. LISTA DAS FERRAMENTAS DE QUE IRÁ NECESSITAR:



- Escova de Arame
- Spray WD-40
- Produto de limpeza para travões
- Massa de cobre
- Chave Combinada nº 15
- Ponta de Torx T30
- Chave de caixa n.º 6
- Chave de caixa n.º 17
- Soquete de impacto para roda nº 17
- Chave de catraca
- Chave dinamométrica
- Chave phillips
- Ferramenta de remoção do clipe
- Pé-de-cabra
- Macaco hidráulico para caixa de transmissão
- Calço de roda

COMPRAR FERRAMENTAS

Substituição: amortecedor – BMW E92. Conselho de especialistas da AUTODOC:

- Ambos os amortecedores da suspensão traseira devem ser substituídos simultaneamente.
- O procedimento de substituição é idêntico para os amortecedores esquerdo e direito da suspensão traseira.
- Todo o trabalho deve ser feito com o motor parado.

SUBSTITUIÇÃO: AMORTECEDOR – BMW E92. UTILIZE O SEGUINTE PROCEDIMENTO:

1

Abra a tampa da mala.



2

Desaperte os fixadores do painel de acabamento plástico lateral.



3

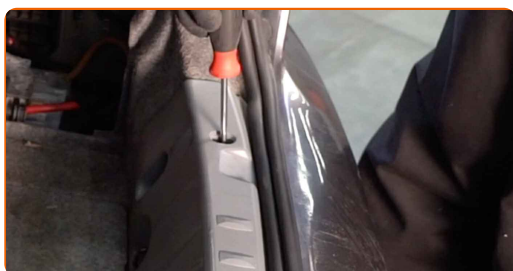
Remova a tampa plástica lateral.



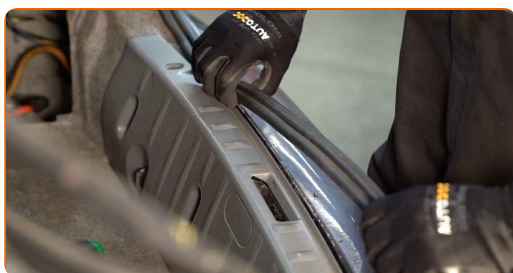
4 Dobre os encostos dos assentos traseiros.



5 Desaperte o fixador do painel central de plástico de proteção. Use uma ferramenta de remoção de clipe. Use a chave Phillips.



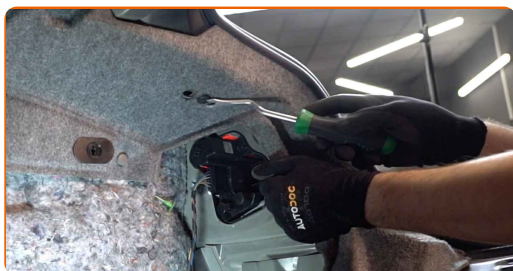
6 Remova o selo de borracha.



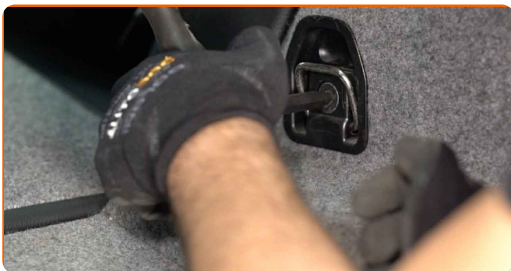
7 Remova o painel central de plástico de proteção.



8 Remova os grampos do forro lateral do porta-malas. Use uma ferramenta de remoção de clipe.



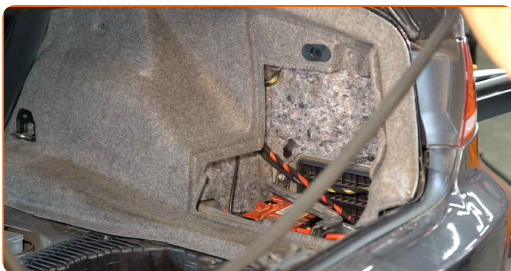
9 Desaperte o fixador do forro lateral do porta-malas. Use Torx T30. Use uma chave de catraca.



10 Eleve o revestimento inferior do compartimento de carga.



11 Remova o selo de borracha.



12 Retire o forro lateral do porta-malas.

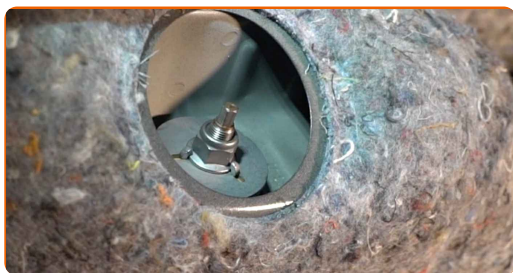


13 Retire a cobertura de suporte do elemento fixador do amortecedor.



14

Limpe os elementos de fixação do amortecedor. Use uma escova metálica. Use spray WD-40.



15

Solte o fixador superior do amortecedor. Use uma chave combinada nº 15. Use uma chave soquete nº 6. Use uma chave de catraca.

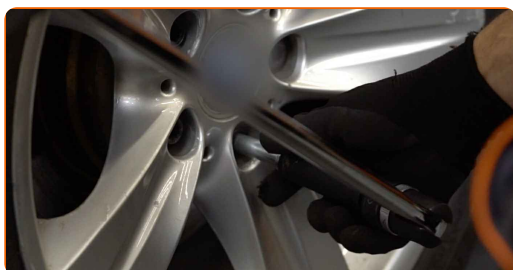


16

Fixe as rodas com os calços.

17

Solte os parafusos de montagem das rodas. Use o soquete de impacto para roda #17.



18

Elevar a parte traseira do carro e fixar em suportes.



19

Desaperte os parafusos da roda.

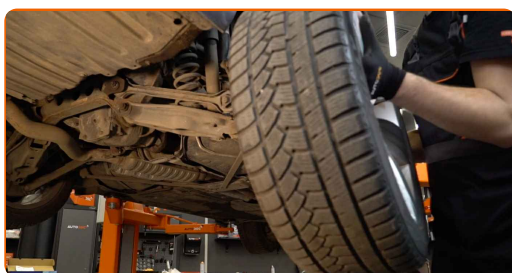


Substituição: amortecedor – BMW E92. AUTODOC recomenda:

- Para evitar uma lesão, segure a roda ao desapertar os parafusos.

20

Retire a roda.



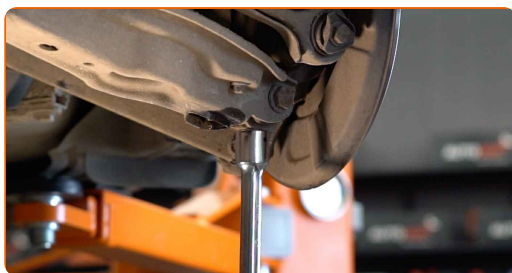
21

Limpe os elementos de fixação do amortecedor. Use uma escova metálica. Use spray WD-40.



22

Apoie o braço. Use um macaco hidráulico de caixa de transmissão.



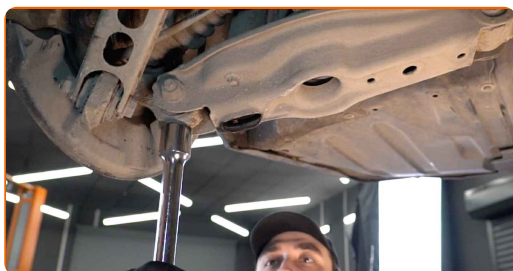
23

Desaperte a fixação inferior do amortecedor. Use uma chave soquete nº 17.



24

Retire o suporte por baixo do braço.

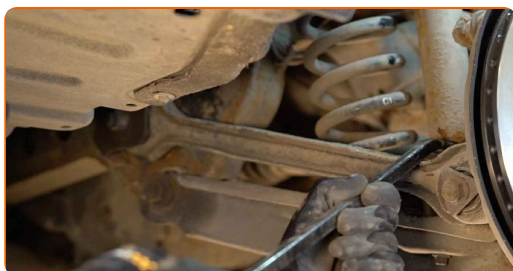


AUTODOC recomenda:

- Substituição: amortecedor – BMW E92. Baixe o macaco de transmissão suavemente, sem solavancos, para evitar danificar os componentes e mecanismos.

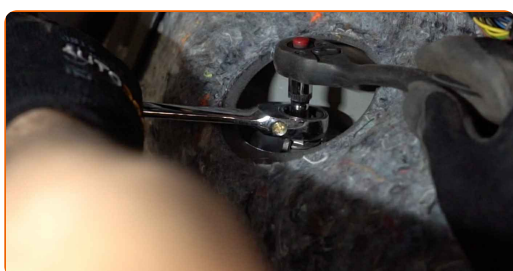
25

Solte a parte inferior do amortecedor. Utilize um pé-de-cabra.



26

Desaperte a fixação superior do amortecedor. Use uma chave combinada nº 15. Use uma chave soquete nº 6. Use uma chave de catraca.

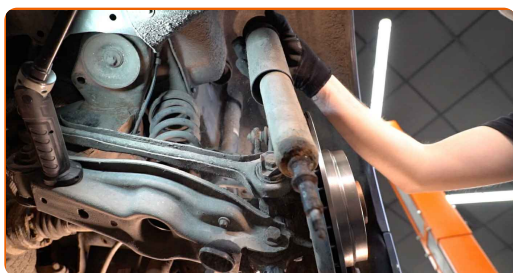


Substituição: amortecedor – BMW E92. Conselho:

- Para evitar ferimentos, segure o amortecedor ao desapertar os parafusos de fixação.

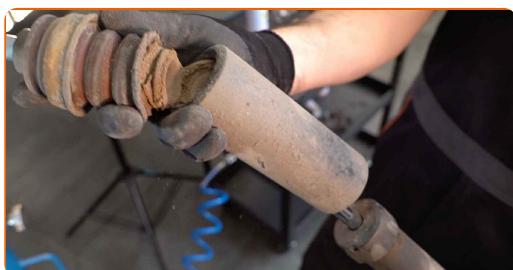
27

Remova o amortecedor.



28

Remova a tampa protetora contra poeira do amortecedor e o para-choques.

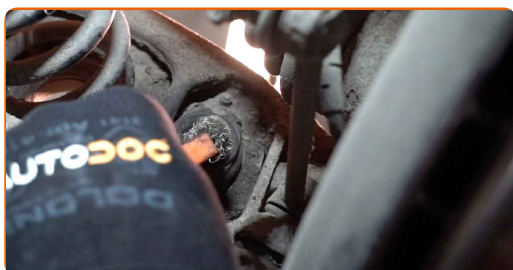


Substituição: amortecedor – BMW E92. Conselho de especialistas da AUTODOC:

- Examine a tampa protetora contra poeira do amortecedor e o para-choques. Substitua-os, se necessário.

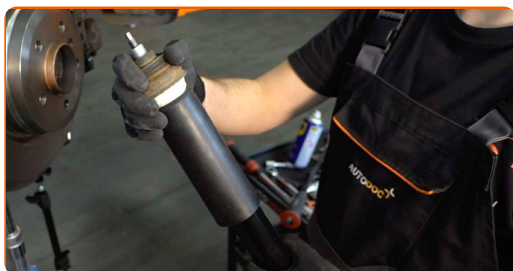
29

Trate os assentos de montagem do amortecedor. Use uma escova metálica. Use spray WD-40.



30

Instale a manga para poeiras e a bomba de bloqueio no novo amortecedor.

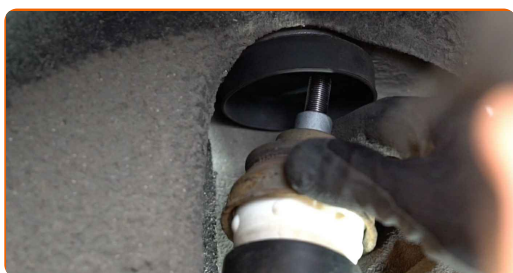


Substituição: amortecedor – BMW E92. Os profissionais recomendam:

- Antes de instalar um novo amortecedor deve bombeá-lo manualmente 3-5 vezes.

31

Coloque o amortecedor no arco da roda e fixe-o.

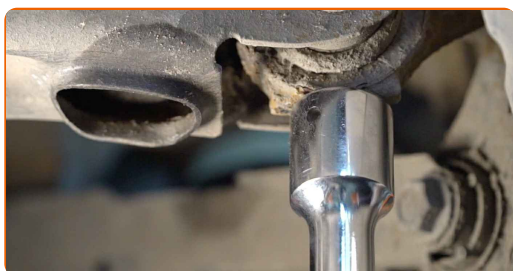


AUTODOC recomenda:

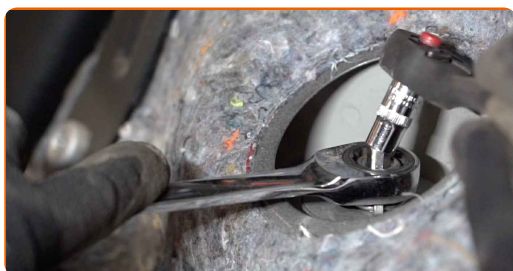
- Importante! Segure o amortecedor enquanto aparafusa os parafusos de fixação.
BMW E92

32

Apoie o braço. Use um macaco hidráulico de caixa de transmissão.



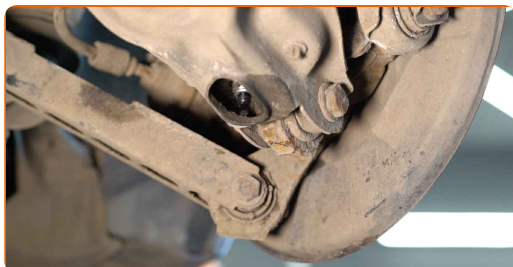
- 33** Aperte o fixador superior do amortecedor. Use uma chave combinada nº 15. Use uma chave soquete nº 6. Use uma chave de catraca.



- 34** Aperte a fixação inferior do amortecedor. Use uma chave soquete nº 17. Use uma chave de torque. Aperte-o para o torque de 60 Nm.



- 35** Retire o suporte por baixo do braço.



AUTODOC recomenda:

- BMW E92 – Não baixe o macaco de transmissão abruptamente, para evitar danificar os componentes e mecanismos do automóvel.

36

Trate a superfície onde o disco de travão entra em contacto com o aro da roda. Use massa de cobre.



37

Limpe a superfície do disco de travão. Utilize um produto de limpeza para travões.

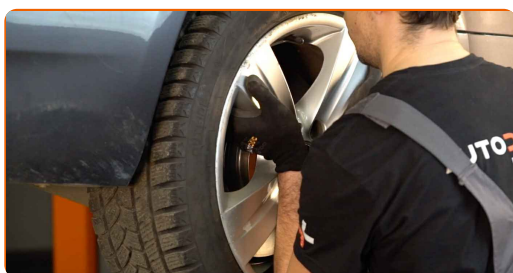


Substituição: amortecedor – BMW E92. AUTODOC recomenda:

- Após aplicar o spray, espere alguns minutos.

38

Instale a roda.

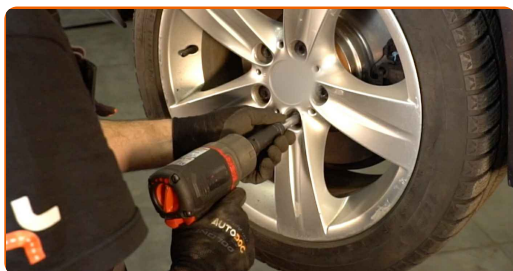


AUTODOC recomenda:

- Aviso! Para evitar lesões, deve segurar a roda enquanto enrosca os parafusos de fixação do automóvel. BMW E92

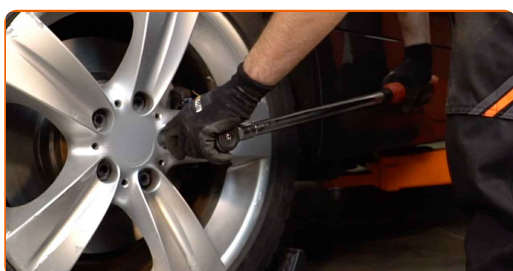
39

Aperte os parafusos da roda. Use o soquete de impacto para roda #17.



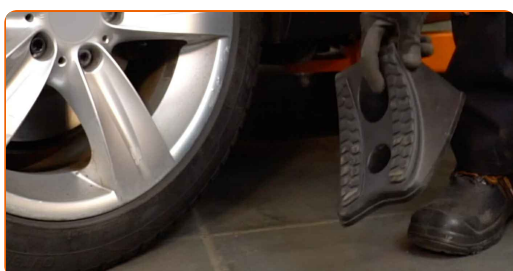
40

Baixar o carro e trabalhar em ordem transversal, apertar os parafusos das rodas. Use uma chave de torque. Aperte-o para o torque de 120 Nm.



41

Retire os macacos e calços.

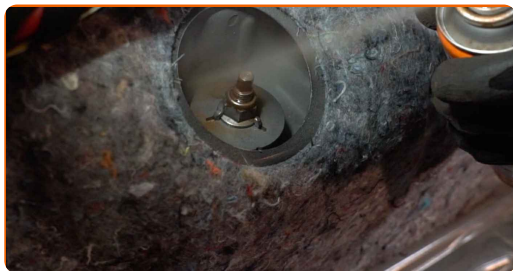


42

Apertar a fixação superior do amortecedor. Use uma chave combinada nº 15. Use uma chave soquete nº 6. Use uma chave de catraca. Use uma chave de torque. Aperte-o para o torque de 27 Nm.



43 Trate os fixadores do amortecedor. Use massa de cobre.



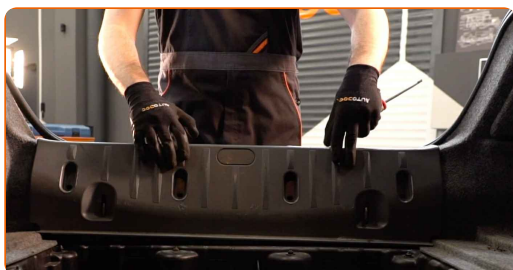
44 Instale a cobertura de suporte do elemento fixador do amortecedor.



45 Conecte o forro lateral do porta-malas.



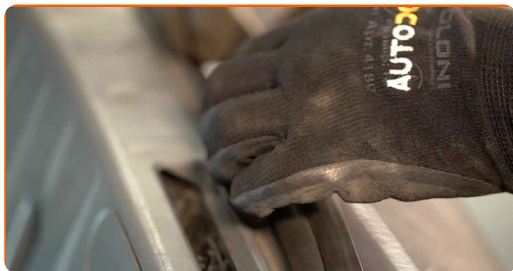
46 Instale o painel central de plástico de proteção.



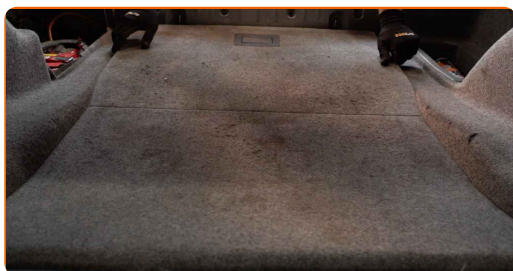
47 Aparafuse o fixador do painel central de plástico de proteção. Use a chave Phillips.



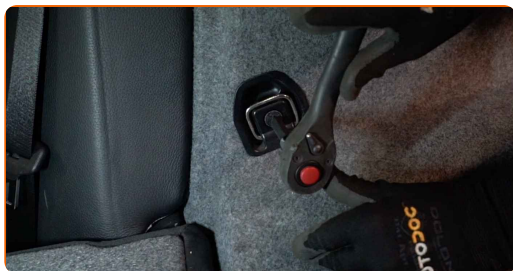
48 Instale o selo de borracha.



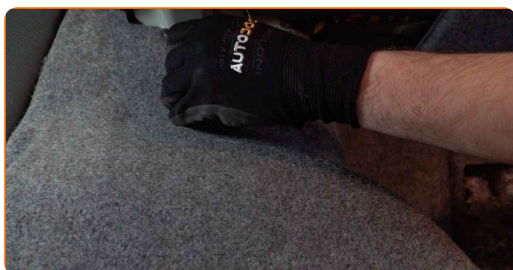
49 Coloque o revestimento inferior do compartimento de carga.



50 Aparafuse o fixador do forro lateral do porta-malas. Use Torx T30. Use uma chave de catraca.



51 Instale os grampos do forro lateral do porta-malas.



52 Instale o painel de plástico lateral.



53

Aperte os fixadores do painel de acabamento plástico lateral.

**54**

Volte a colocar o banco na sua posição inicial.

**55**

Feche a tampa do compartimento de bagagem.

MUITO BEM! **VER MAIS TUTORIAIS**

AUTODOC – ALTA QUALIDADE E PEÇAS DE AUTOMÓVEIS A PREÇOS ACESSÍVEIS ONLINE

APLICATIVO MÓVEL AUTODOC: AGARRE ÓTIMAS OFERTAS E FAÇA COMPRAS CONVENIENTEMENTE



+ AUTODOC

GET IT ON
Google Play

Download on the
App Store

Download

UMA ENORME SELEÇÃO DE PEÇAS DE REPOSIÇÃO PARA O SEU AUTOMÓVEL

COMPRE PEÇAS DE REPOSIÇÃO PARA BMW

AMORTECEDOR: UMA AMPLA SELEÇÃO

ESCOLHA AUTO PEÇAS PARA BMW E92

AMORTECEDOR PARA BMW: COMPRE AGORA

**AMORTECEDOR PARA BMW E92: AS MELHORES
PROMOÇÕES & OFERTAS**

ⓘ DISCLAIMER (ISENÇÃO DE RESPONSABILIDADE):

O documento contém apenas recomendações gerais que podem ser úteis para os Senhores quando procederem a trabalhos de reparação ou substituição. AUTODOC não se responsabiliza por qualquer perda, lesão, danificação de propriedade que ocorre durante o processo de reparação ou substituição devido a utilização incorreta ou interpretação errada da informação fornecida.

AUTODOC não se responsabiliza por qualquer possível erro ou falta de clareza contidos neste guia. A informação fornecida destina-se exclusivamente a fins de informação e não pode substituir as instruções de especialista.

AUTODOC não se responsabiliza pelo uso incorreto ou perigoso de equipamento, ferramentas e peças de automóvel. AUTODOC recomenda fortemente usar do máximo cuidado e observar as regras de segurança quando proceder a trabalhos de reparação ou substituição. Lembramos: o uso de peças de automóvel de qualidade inferior não garante o nível apropriado de segurança no trânsito.

© Copyright 2023 – Todos os conteúdos deste site, especialmente textos, fotografias e gráficos, estão sob a proteção do copyright. AUTODOC SE reserva todos os direitos, incluindo os direitos de reprodução, publicação, edição e tradução.