



Como mudar
amortecedores da parte
traseira em **Ford Mondeo**
BWY - guia de
substituição

TUTORIAL EM VÍDEO



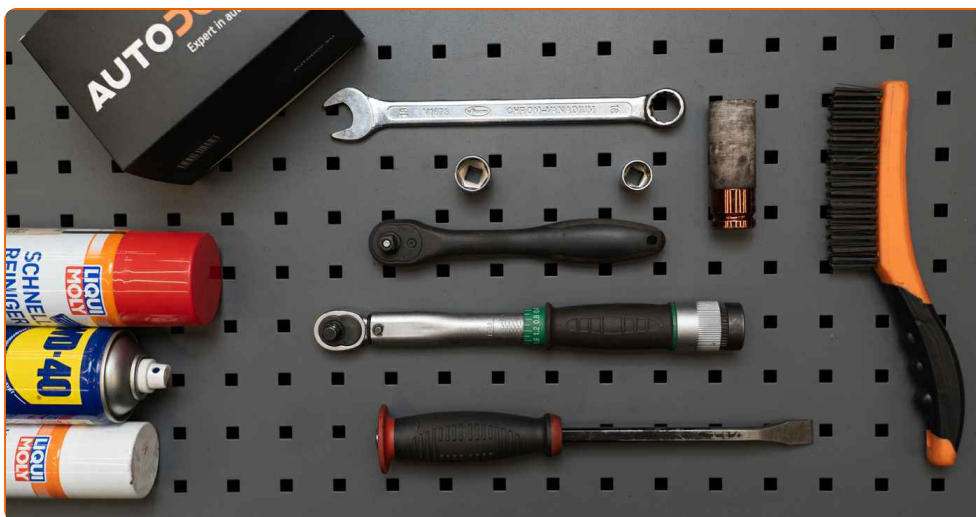
Importante!

Este procedimento de substituição pode ser usado para:

FORD MONDEO I (GBP) 1.8 TD, FORD MONDEO I três volumes (GBP) 1.8 TD, FORD MONDEO I (GBP) 1.6 i 16V, FORD MONDEO I três volumes (GBP) 1.6 i 16V, FORD MONDEO I (GBP) 1.8 i 16V, FORD MONDEO I três volumes (GBP) 1.8 i 16V, FORD MONDEO I (GBP) 2.0 i 16V, FORD MONDEO I três volumes (GBP) 2.0 i 16V, FORD MONDEO I Combi (BNP) 1.8 TD, FORD MONDEO I Combi (BNP) 1.6 i 16V, FORD MONDEO I Combi (BNP) 1.8 i 16V, FORD MONDEO I Combi (BNP) 2.0 i 16V, FORD MONDEO I (GBP) 2.5 i 24V, FORD MONDEO I três volumes (GBP) 2.5 i 24V, FORD MONDEO I Combi (BNP) 2.5 i 24V, (+ 23)

Os passos podem variar ligeiramente dependendo do design do automóvel.

**SUBSTITUIÇÃO: AMORTECEDOR – FORD MONDEO
BWY. LISTA DAS FERRAMENTAS DE QUE IRÁ
NECESSITAR:**



- Escova de Arame
- Spray WD-40
- Produto de limpeza para travões
- Massa de cobre
- Chave Combinada nº 18
- Chave de caixa n.º 15
- Chave de caixa n.º 18
- Soquete de impacto para roda nº 19
- Chave de catraca
- Chave dinamométrica
- Vira-macho
- Macaco hidráulico para caixa de transmissão
- Calço de roda

COMPRAR FERRAMENTAS

Substituição: amortecedor – Ford Mondeo BWY. AUTODOC recomenda:

- Ambos os amortecedores da suspensão traseira devem ser substituídos simultaneamente.
- O procedimento de substituição é idêntico para os amortecedores esquerdo e direito da suspensão traseira.
- Todo o trabalho deve ser feito com o motor parado.

SUBSTITUIÇÃO: AMORTECEDOR – FORD MONDEO BWY. SIGA OS SEGUINTE PASSOS:

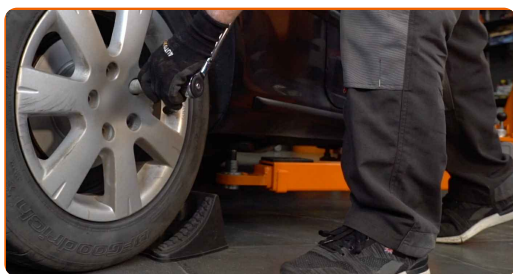
1

Fixe as rodas com os calços.



2

Solte os parafusos de montagem das rodas. Use o soquete de impacto para roda #19.



3

Elevar a parte traseira do carro e fixar em suportes.

4

Desaperte os parafusos da roda.



AUTODOC recomenda:

- Aviso! Para evitar lesões, deve segurar a roda enquanto desenrosca os parafusos de fixação. Ford Mondeo BWY

5

Retire a roda.



6

Limpe os elementos de fixação do amortecedor. Use uma escova metálica. Use spray WD-40.



7

Desaperte a fixação inferior do amortecedor. Use uma chave soquete nº 18. Use uma chave de catraca.



8 Apoie a ponta de eixo. Use um macaco hidráulico de caixa de transmissão.



9 Remova o parafuso de fixação.



10 Desaperte a fixação superior do amortecedor. Use uma chave combinada nº 18. Use uma chave soquete nº 15. Use uma chave de catraca. Use uma chave de tarraxa.



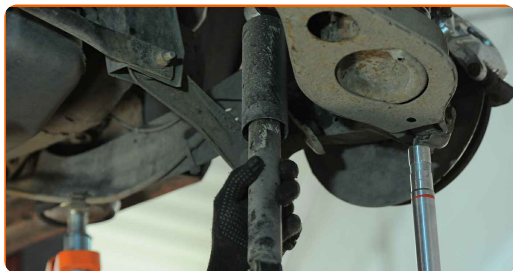
Substituição: amortecedor – Ford Mondeo BWY. Os especialistas da AUTODOC recomendam:

- Para evitar ferimentos, segure o amortecedor ao desapertar os parafusos de fixação.

11 Remova o parafuso de fixação.

12

Remova o amortecedor.



Substituição: amortecedor – Ford Mondeo BWY. Os profissionais recomendam:

- Antes de instalar um novo amortecedor deve bombeá-lo manualmente 3-5 vezes.

13

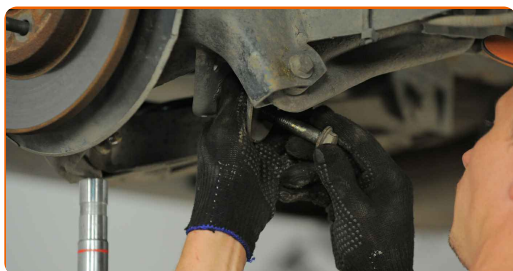
Coloque o amortecedor no arco da roda e fixe-o.



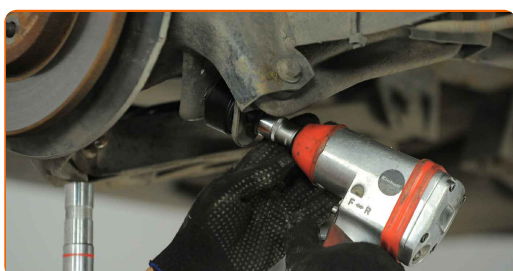
Substituição: amortecedor – Ford Mondeo BWY. Conselho da AUTODOC:

- Para evitar lesões, segure o amortecedor com cuidado ao apertar os parafusos de fixação.

14 Instale os parafusos de fixação (2 peças).



15 Aperte a fixação inferior do amortecedor. Use uma chave soquete nº 18. Use uma chave de torque. Aperte-o para o torque de 120 Nm.



16 Apertar a fixação superior do amortecedor. Use uma chave combinada nº 18. Use uma chave soquete nº 15. Use uma chave de torque. Aperte-o para o torque de 84 Nm.



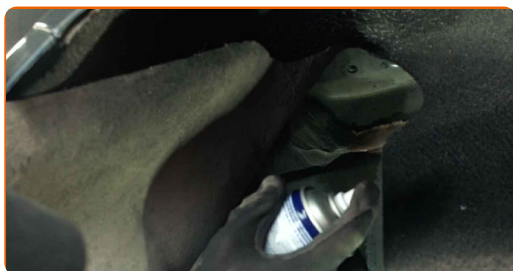
17 Remova o suporte sob a ponta de eixo.



AUTODOC recomenda:

- Substituição: amortecedor – Ford Mondeo BWY. Baixe o macaco de transmissão suavemente, sem solavancos, para evitar danificar os componentes e mecanismos.

18 Trate os fixadores do amortecedor. Use massa de cobre.



19 Trate a superfície onde o disco de travão entra em contacto com o aro da roda. Use massa de cobre.



20 Limpe a superfície do disco de travão. Utilize um produto de limpeza para travões.



Substituição: amortecedor – Ford Mondeo BWY. Conselho:

- Após aplicar o spray, espere alguns minutos.

21 Instale a roda.



AUTODOC recomenda:

- **Importante!** Segure a roda enquanto enrosca os parafusos de fixação. Ford Mondeo BWY

22

Aperte os parafusos da roda. Use o soquete de impacto para roda #19.



23

Baixar o carro e trabalhar em ordem transversal, apertar os parafusos das rodas. Use o soquete de impacto para roda #19. Use uma chave de torque. Aperte-o para o torque de 90 Nm.

24

Retire os macacos e calços.



MUITO BEM! 

VER MAIS TUTORIAIS

AUTODOC – ALTA QUALIDADE E PEÇAS DE AUTOMÓVEIS A PREÇOS ACESSÍVEIS ONLINE

APLICATIVO MÓVEL AUTODOC: AGARRE ÓTIMAS OFERTAS E FAÇA COMPRAS CONVENIENTEMENTE



+ AUTODOC

GET IT ON
Google Play

Download on the
App Store

Download

UMA ENORME SELEÇÃO DE PEÇAS DE REPOSIÇÃO PARA O SEU AUTOMÓVEL

COMPRE PEÇAS DE REPOSIÇÃO PARA FORD

AMORTECEDOR: UMA AMPLA SELEÇÃO

ESCOLHA AUTO PEÇAS PARA FORD MONDEO BWY

AMORTECEDOR PARA FORD: COMPRE AGORA

**AMORTECEDOR PARA FORD MONDEO BWY: AS
MELHORES PROMOÇÕES & OFERTAS**

ⓘ DISCLAIMER (ISENÇÃO DE RESPONSABILIDADE):

O documento contém apenas recomendações gerais que podem ser úteis para os Senhores quando procederem a trabalhos de reparação ou substituição. AUTODOC não se responsabiliza por qualquer perda, lesão, danificação de propriedade que ocorre durante o processo de reparação ou substituição devido a utilização incorreta ou interpretação errada da informação fornecida.

AUTODOC não se responsabiliza por qualquer possível erro ou falta de clareza contidos neste guia. A informação fornecida destina-se exclusivamente a fins de informação e não pode substituir as instruções de especialista.

AUTODOC não se responsabiliza pelo uso incorreto ou perigoso de equipamento, ferramentas e peças de automóvel. AUTODOC recomenda fortemente usar do máximo cuidado e observar as regras de segurança quando proceder a trabalhos de reparação ou substituição. Lembramos: o uso de peças de automóvel de qualidade inferior não garante o nível apropriado de segurança no trânsito.

© Copyright 2023 – Todos os conteúdos deste site, especialmente textos, fotografias e gráficos, estão sob a proteção do copyright. AUTODOC SE reserva todos os direitos, incluindo os direitos de reprodução, publicação, edição e tradução.