



Como mudar rótula de  
suspensão da parte  
dianteira em **Peugeot**  
**307 SW** - guia de  
substituição

## TUTORIAL EM VÍDEO



### **Importante!**

Este procedimento de substituição pode ser usado para:

PEUGEOT 508 I SW (8E\_) 1.6 VTi, PEUGEOT 508 I SW (8E\_) 1.6 THP, PEUGEOT 508 I SW (8E\_) 1.6 HDi, PEUGEOT 508 I SW (8E\_) 2.0 HDi, PEUGEOT 508 I SW (8E\_) 2.2 HDi, PEUGEOT 5008 I (0U\_, 0E\_) 1.6 HDi, PEUGEOT 308 I Hatchback (4A, 4C) 1.6 BioFlex, PEUGEOT 308 I CC (4B) 1.6 THP, PEUGEOT Partner II Van 1.6, PEUGEOT Partner II Tepee 1.6 HDi 90, PEUGEOT Partner II Van 1.6 HDi 90, PEUGEOT 308 I SW (4E, 4H) 1.6 HDi, PEUGEOT Partner II Camião de plataforma/Chassis 1.6 HDi, PEUGEOT Partner II Camião de plataforma/Chassis 1.6 HDi 16V, PEUGEOT 307 Hatchback (3A/C) 1.6 16V, (+ 61)

Os passos podem variar ligeiramente dependendo do design do automóvel.

**SUBSTITUIÇÃO: RÓTULA DE SUSPENSÃO – PEUGEOT 307 SW. FERRAMENTAS QUE NECESSITA:**



- Escova de Arame
- Spray WD-40
- Produto de limpeza para travões
- Massa de cobre
- Chave dinamométrica
- Chave Combinada nº 18
- Chave de caixa n.º 18
- Chave de caixa n.º 21
- Chave de caixa n.º 36
- Chave de caixa n.º 41
- Soquete de impacto para roda nº 17
- Chave de catraca
- Vira-macho
- Martelo
- Cinzel plano
- Punção de arrombar
- Pé-de-cabra
- Extrator de articulação esférica
- Macaco hidráulico para caixa de transmissão
- Calço de roda

**COMPRAR FERRAMENTAS**

Substituição: rótula de suspensão – Peugeot 307 SW. Os especialistas da AUTODOC recomendam:

- O procedimento de substituição é idêntico para as juntas esféricas da esquerda e da direita.
- Todo o trabalho deve ser feito com o motor parado.

## SUBSTITUIÇÃO: RÓTULA DE SUSPENSÃO – PEUGEOT 307 SW. UTILIZE O SEGUINTE PROCEDIMENTO:

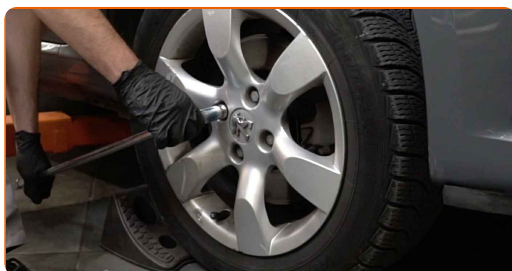
1

Fixe as rodas com os calços.



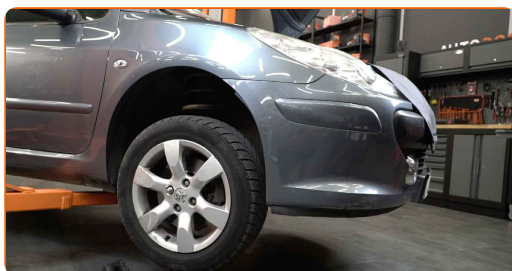
2

Solte os parafusos de montagem das rodas. Use o soquete de impacto para roda #17.



3

Elevar a parte dianteira do carro e fixar em suportes.



4

Desaperte os parafusos da roda.



**AUTODOC recomenda:**

- Aviso! Para evitar lesões, deve segurar a roda enquanto desenrosca os parafusos de fixação. Peugeot 307 SW

5

Retire a roda.



6

Limpe o contrapino da porca do eixo CV. Use uma escova metálica.



7

Remova o contrapino da porca do eixo CV. Use um saca-pino.



8

Limpe os fixadores do eixo motor. Use uma escova metálica. Use spray WD-40.



9

Solte o fixador do eixo de transmissão. Use uma chave soquete nº 36. Use uma chave de catraca.



10

Limpe todas as juntas do braço. Use uma escova metálica. Use spray WD-40.



11

Desaperte o fixador que liga a rótula de suspensão ao braço da suspensão. Use uma chave soquete nº 21. Use uma chave de tarraxa.



**12** Desconectar a junta esférica do braço. Use um extrator de articulação esférica.



**13** Eleve a manga de eixo. Use um macaco hidráulico de caixa de transmissão.



**14** Desconectar a junta esférica do braço. Utilize um pé-de-cabra.



**15** Retire o apoio sob a manga de eixo.

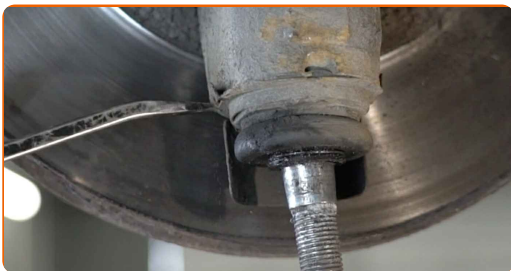


**Substituição: rótula de suspensão – Peugeot 307 SW. AUTODOC recomenda:**

- Baixe o macaco hidráulico para caixa de transmissão suavemente, sem abanões, para evitar danificar os conjuntos e mecanismos.



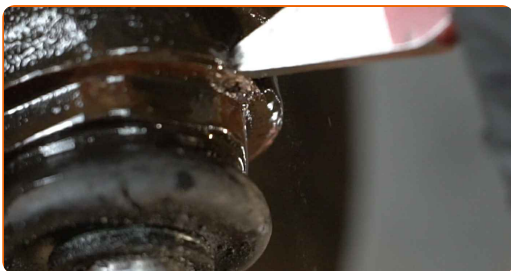
**16** Remova a porca de travamento da junta esférica. Utilize um pé-de-cabra.



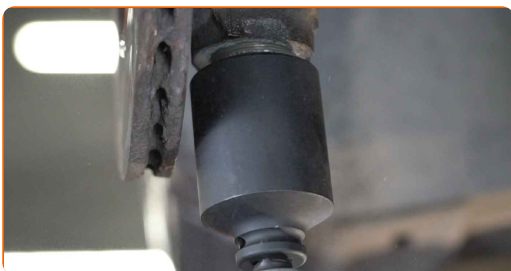
**17** Limpe o fixador que liga a rótula à manga do eixo. Use uma escova metálica. Use spray WD-40.



**18** Desencaixe a junta esférica. Use um cinzel plano para metal. Use um martelo.



**19** Desaperte a fixação da articulação esférica da manga de eixo. Use uma chave soquete nº 41. Use uma chave de catraca.





**20** Remova a articulação esférica.



**21** Limpe o local de montagem da rótula de suspensão. Use uma escova metálica. Use spray WD-40.



**22** Monte uma nova junta esférica.



**Substituição: rótula de suspensão – Peugeot 307 SW. Conselho da AUTODOC:**

- Não danifique a tampa da articulação esférica.

**23** Aperte o fixador da articulação esférica. Use uma chave soquete nº 41. Use uma chave de torque. Aperte-o para o torque de 230 Nm.



24

Encaixe a junta esférica. Use um cinzel plano para metal. Use um martelo.



25

Instale a porca de travamento da junta esférica. Utilize um pé-de-cabra.



26

Desparafuse o elemento de fixação inferior que liga a coluna de suspensão às mangas de eixo. Use uma chave combinada nº 18. Use uma chave soquete nº 18. Use uma chave de catraca.



27

Eleve a manga de eixo. Use um macaco hidráulico de caixa de transmissão.

28

Retire os parafusos de fixação.



**29** Desligar a manga de eixo do suporte do amortecedor.



**30** Ligue a rótula de suspensão ao braço da suspensão.



**31** Retire o apoio sob a manga de eixo.



**AUTODOC recomenda:**

- Peugeot 307 SW – Não baixe o macaco de transmissão abruptamente, para evitar danificar os componentes e mecanismos do automóvel.

**32** Fixe o suporte do amortecedor na manga de eixo.



**33** Instale os parafusos de fixação.



**34** Aparafuse o fixador que conecta o amortecedor à manga de eixo. Use uma chave combinada nº 18. Use uma chave soquete nº 18. Use uma chave de catraca.



**35** Aperte os fixadores inferiores que conectam a coluna de suspensão à manga de eixo. Use uma chave combinada nº 18. Use uma chave soquete nº 18. Use uma chave de torque. Aperte-o para o torque de 90 Nm.



**36** Aperte a porca do eixo de transmissão. Use uma chave soquete nº 36. Use uma chave de torque. Aperte-o para o torque de 280 Nm.



37

Instale o contrapino da porca do eixo CV. Utilize um pé-de-cabra. Use um martelo.



38

Aparafuse os fixadores da rótula de suspensão. Use uma chave soquete nº 21. Use uma chave de catraca.



39

Aperte o fixador da articulação esférica. Use uma chave soquete nº 21. Use uma chave de torque. Aperte-o para o torque de 50 Nm.



40

Trate os fixadores da rótula de suspensão. Trate os fixadores do amortecedor. Use massa de cobre.





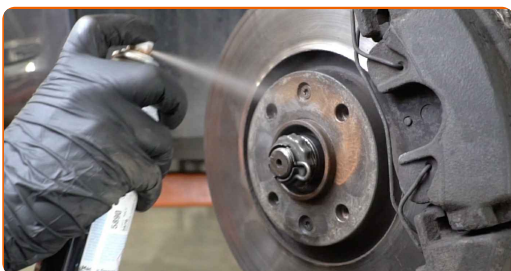
41

Limpe o local de montagem do aro do pneu. Use uma escova metálica.



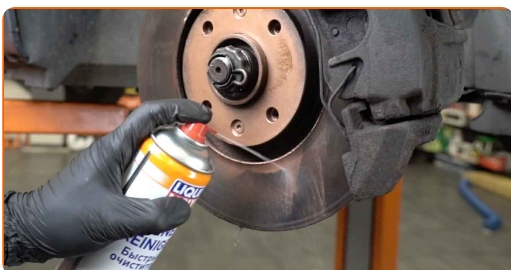
42

Trate a superfície onde o disco de travão entra em contacto com o aro da roda. Use massa de cobre.



43

Limpe a superfície do disco de travão. Utilize um produto de limpeza para travões.

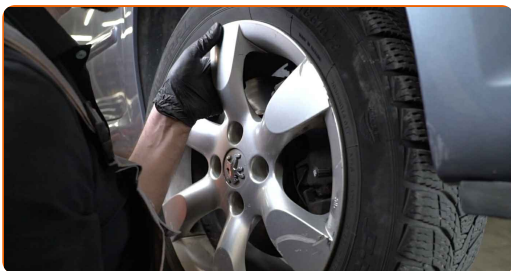


**Substituição: rótula de suspensão – Peugeot 307 SW. Conselho:**

- Após aplicar o spray, espere alguns minutos.

44

Instale a roda.





**AUTODOC recomenda:**

- **Aviso!** Para evitar lesões, deve segurar a roda enquanto enrosca os parafusos de fixação do automóvel. Peugeot 307 SW

**45**

Aperte os parafusos da roda. Use o soquete de impacto para roda #17.



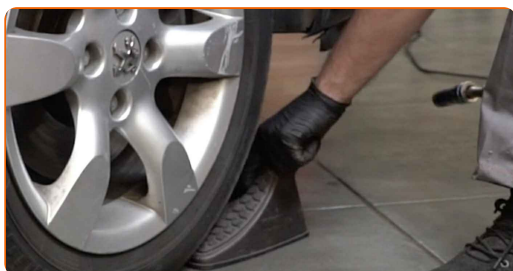
**46**

Baixar o carro e trabalhar em ordem transversal, apertar os parafusos das rodas. Use o soquete de impacto para roda #17. Use uma chave de torque. Aperte-o para o torque de 100 Nm.



**47**

Retire os macacos e calços.



**MUITO BEM!** 

**VER MAIS TUTORIAIS**

## AUTODOC – ALTA QUALIDADE E PEÇAS DE AUTOMÓVEIS A PREÇOS ACESSÍVEIS ONLINE

APLICATIVO MÓVEL AUTODOC: AGARRE ÓTIMAS OFERTAS E FAÇA COMPRAS CONVENIENTEMENTE



**+ AUTODOC**

GET IT ON  
**Google Play**

Download on the  
**App Store**

**Download**

**UMA ENORME SELEÇÃO DE PEÇAS DE REPOSIÇÃO PARA O SEU AUTOMÓVEL**

**COMPRE PEÇAS DE REPOSIÇÃO PARA PEUGEOT**

**RÓTULA DE SUSPENSÃO: UMA AMPLA SELEÇÃO**

**ESCOLHA AUTO PEÇAS PARA PEUGEOT 307 SW**

**RÓTULA DE SUSPENSÃO PARA PEUGEOT: COMPRE AGORA**

**RÓTULA DE SUSPENSÃO PARA PEUGEOT 307 SW: AS  
MELHORES PROMOÇÕES & OFERTAS**

## **ⓘ DISCLAIMER (ISENÇÃO DE RESPONSABILIDADE):**

O documento contém apenas recomendações gerais que podem ser úteis para os Senhores quando procederem a trabalhos de reparação ou substituição. AUTODOC não se responsabiliza por qualquer perda, lesão, danificação de propriedade que ocorre durante o processo de reparação ou substituição devido a utilização incorreta ou interpretação errada da informação fornecida.

AUTODOC não se responsabiliza por qualquer possível erro ou falta de clareza contidos neste guia. A informação fornecida destina-se exclusivamente a fins de informação e não pode substituir as instruções de especialista.

AUTODOC não se responsabiliza pelo uso incorreto ou perigoso de equipamento, ferramentas e peças de automóvel. AUTODOC recomenda fortemente usar do máximo cuidado e observar as regras de segurança quando proceder a trabalhos de reparação ou substituição. Lembramos: o uso de peças de automóvel de qualidade inferior não garante o nível apropriado de segurança no trânsito.

© Copyright 2022 – Todos os conteúdos deste site, especialmente textos, fotografias e gráficos, estão sob a proteção do copyright. AUTODOC GmbH reserva todos os direitos, incluindo os direitos de reprodução, publicação, edição e tradução.