



Como mudar rolamento  
da roda da parte  
dianteira em **Peugeot**  
**307 SW** - guia de  
substituição

## TUTORIAL EM VÍDEO



### Importante!

Este procedimento de substituição pode ser usado para:  
PEUGEOT 5008 I (0U\_, 0E\_) 1.6 HDi, PEUGEOT 308 I Hatchback (4A, 4C) 1.6 BioFlex,  
PEUGEOT Partner I Combispace 1.4, PEUGEOT Partner II Van 1.6, PEUGEOT 208 I  
Hatchback (CA\_, CC\_) 1.6, PEUGEOT 208 I Hatchback (CA\_, CC\_) 1.4 HDi, PEUGEOT  
208 I Hatchback (CA\_, CC\_) 1.6 HDi, PEUGEOT 207 Sedan 1.6 Bioflex, PEUGEOT  
Partner II Tepee 1.6 HDi 90, PEUGEOT Partner II Van 1.6 HDi 90, PEUGEOT 308 I SW  
(4E, 4H) 1.6 HDi, PEUGEOT Partner II Camião de plataforma/Chassis 1.6 HDi,  
PEUGEOT Partner II Camião de plataforma/Chassis 1.6 HDi 16V, PEUGEOT 307  
Hatchback (3A/C) 1.6, PEUGEOT 207 Hatchback 1.6, (+ 169)

Os passos podem variar ligeiramente dependendo do design do automóvel.

**SUBSTITUIÇÃO: ROLAMENTO DA RODA – PEUGEOT 307  
SW. FERRAMENTAS QUE NECESSITA:**



- Escova de Arame
- Spray WD-40
- Produto de limpeza para travões
- Massa de cobre
- Chave dinamométrica
- Chave Combinada n.º 18
- Chave de caixa n.º 10
- Chave de caixa n.º 16
- Chave de caixa n.º 17
- Chave de caixa n.º 18
- Chave de caixa n.º 21
- Chave de caixa n.º 36
- Ponta de Torx T30
- Ponta de Torx T50
- Soquete de impacto para roda n.º 17
- Chave de catraca
- Kit de saca casquilhos e rolamentos.
- Vira-macho
- Martelo
- Punção de arrombar
- Chave de impacto
- Alicata de anilhas
- Saca-polia de três garras
- Separador de rolamentos
- Extrator de articulação esférica
- Pé-de-cabra
- Macaco hidráulico para caixa de transmissão
- Calço de roda

**COMPRAR FERRAMENTAS**

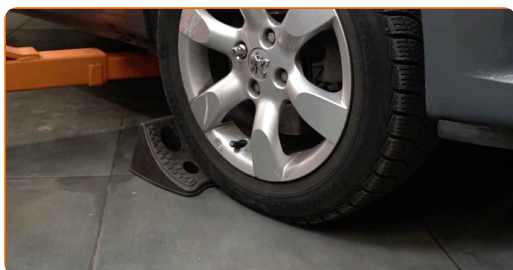
Substituição: rolamento da roda – Peugeot 307 SW. AUTODOC recomenda:

- Não reutilize o conjunto de rolamento do seu automóvel Peugeot 307 SW.
- O procedimento de substituição do rolamento do cubo da roda é idêntico para as duas rodas no mesmo eixo.
- Todo o trabalho deve ser feito com o motor parado.

**SUBSTITUIÇÃO: ROLAMENTO DA RODA – PEUGEOT 307 SW. SIGA OS SEGUINTE PASSOS:**

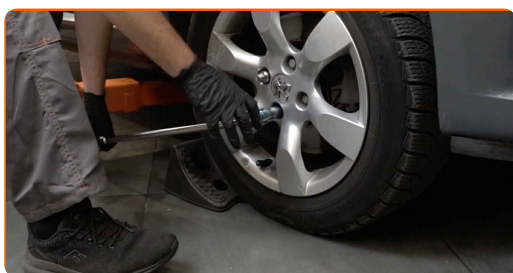
1

Fixe as rodas com os calços.

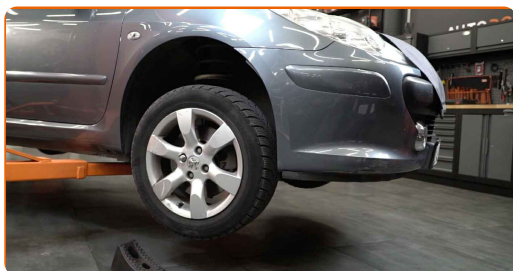


2

Solte os parafusos de montagem das rodas. Use o soquete de impacto para roda #17.



**3** Elevar a parte dianteira do carro e fixar em suportes.



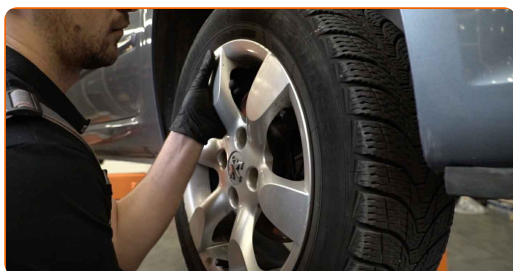
**4** Desaperte os parafusos da roda.



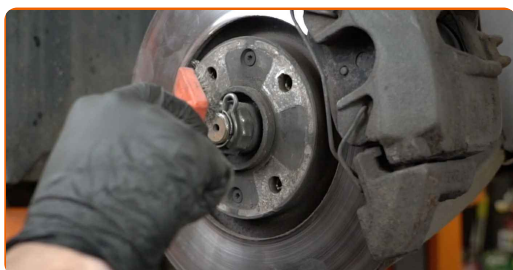
Substituição: rolamento da roda – Peugeot 307 SW. Os especialistas da AUTODOC recomendam:

- Para evitar uma lesão, segure a roda ao desapertar os parafusos.

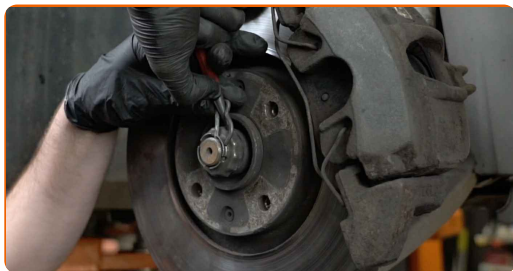
**5** Retire a roda.



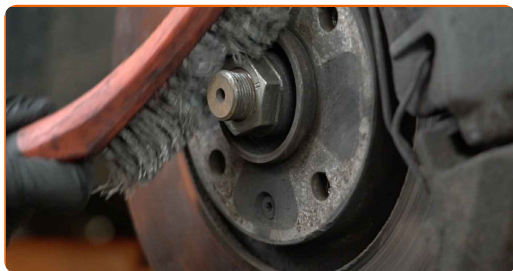
**6** Limpe o contrapino da porca do eixo CV. Use uma escova metálica.



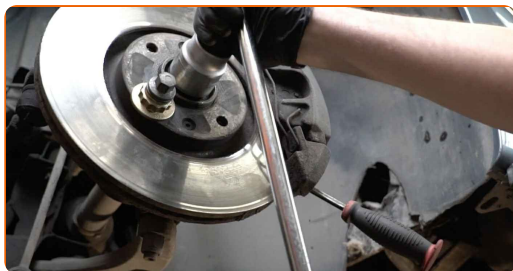
**7** Remova o contrapino da porca do eixo CV. Use um saca-pino.



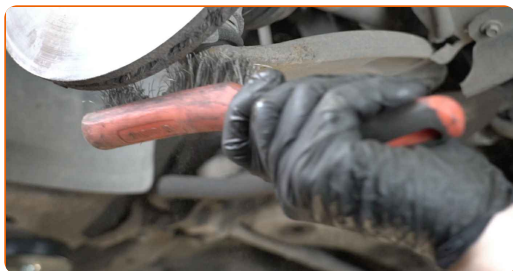
**8** Limpe os fixadores do eixo motor. Use uma escova metálica. Use spray WD-40.



**9** Solte o fixador do eixo de transmissão. Use uma chave soquete nº 36. Use uma chave de catraca.

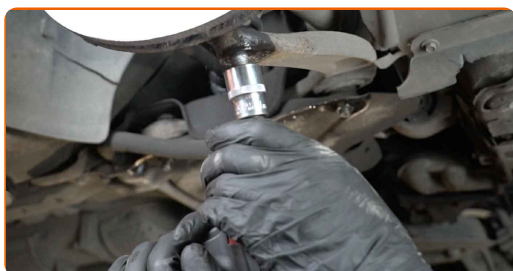


**10** Limpe todas as juntas do braço. Use uma escova metálica. Use spray WD-40.

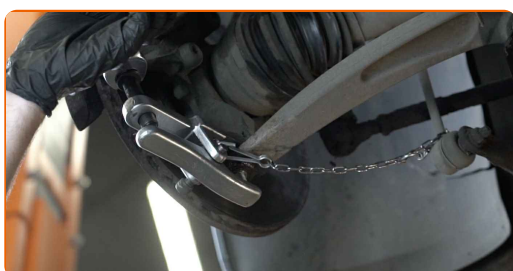




- 11** Desaperte o fixador que liga a rótula de suspensão ao braço da suspensão. Use uma chave soquete nº 21. Use uma chave de tarraxa.



- 12** Desconectar a junta esférica do braço. Use um extrator de articulação esférica.



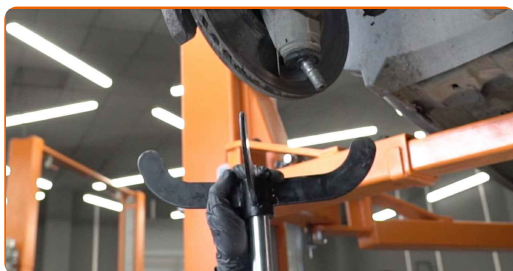
- 13** Eleve a manga de eixo. Use um macaco hidráulico de caixa de transmissão.



- 14** Desconectar a junta esférica do braço. Utilize um pé-de-cabra.



- 15** Retire o apoio sob a manga de eixo.



**AUTODOC recomenda:**

- Substituição: rolamento da roda – Peugeot 307 SW. Baixe o macaco de transmissão suavemente, sem solavancos, para evitar danificar os componentes e mecanismos.

**16**

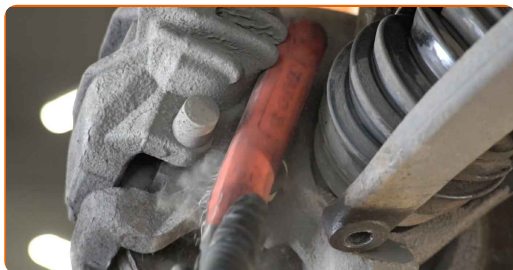
Desconecte o eixo de transmissão da manga de eixo.

**Substituição: rolamento da roda – Peugeot 307 SW. Conselho:**

- Certifique-se de que o eixo de transmissão não esteja descarregado (quando o automóvel estiver levantado).

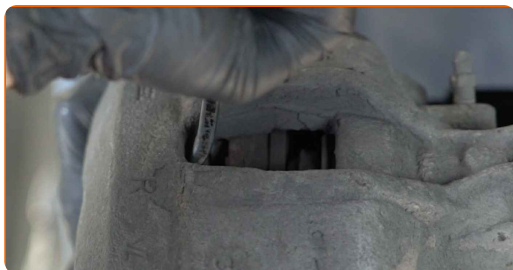
**17**

Limpe os fixadores do suporte da pinça de travão. Use uma escova metálica. Use spray WD-40.



**18**

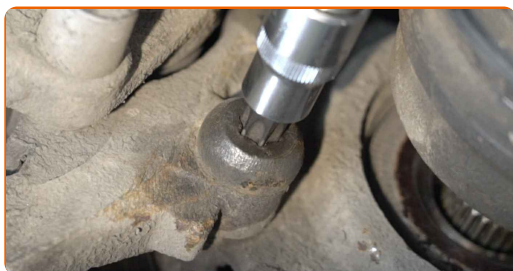
Afaste as pastilhas de travão. Utilize um pé-de-cabra.





19

Desaperte a fixação da braçadeira da pinça. Use Torx T50. Use uma chave de tarraxa.



20

Retire a pinça de travão em conjunto com o seu suporte.



### Substituição: rolamento da roda – Peugeot 307 SW. Os profissionais recomendam:

- Prenda a pinça à suspensão ou à estrutura com um fio sem desligar da mangueira de travão para evitar a despressurização do sistema de travagem.
- Certifique-se de que a pinça de travão não está solta na mangueira do travão.
- Não pressione o pedal do travão depois de a pinça do travão ter sido removida. Como resultado, o pistão pode sair do cilindro de travão, e pode ocorrer a fuga de fluido de travão e a despressurização do sistema.
- Verifique o suporte da pinça do travão, os pinos-guia da pinça do travão e os foles. Limpe-os. Substitua, se necessário.

- 21** Limpe o elemento de fixação que conecta o terminal de direção à manga de eixo. Use uma escova metálica. Use spray WD-40.



- 22** Limpe os elementos de fixação do disco de travão. Use uma escova metálica. Use spray WD-40.

- 23** Desaperte a fixação do disco de travão. Use Torx T30. Use uma chave de fenda de impacto.



- 24** Remova o disco de travão.

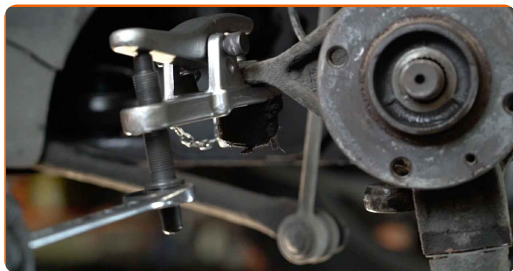


- 25** Desenrosque a extremidade da porca de fixação da manga de eixo. Use uma chave soquete nº 16. Use uma chave de catraca.



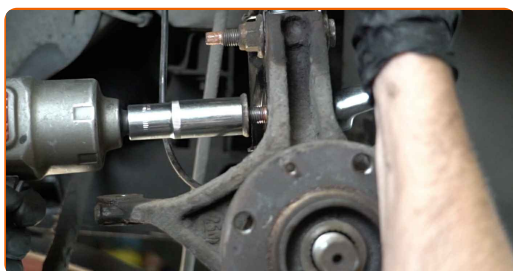
26

Desconecte o terminal de direção da manga de eixo. Use um extrator de articulação esférica.



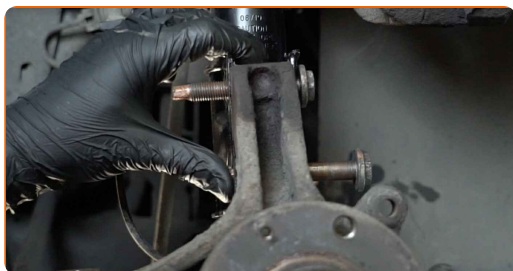
27

Desparafuse o elemento de fixação inferior que liga a coluna de suspensão às mangas de eixo. Use uma chave combinada nº 18. Use uma chave soquete nº 18. Use uma chave de catraca.



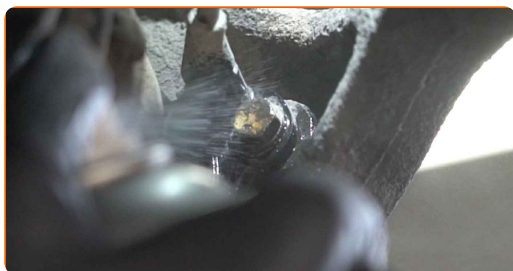
28

Remova o parafuso de fixação.

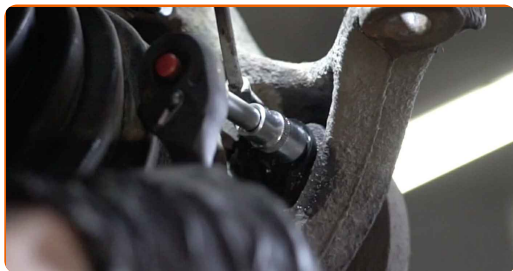


29

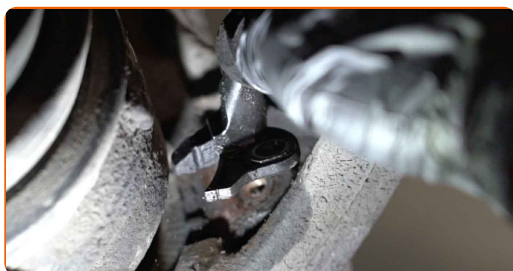
Trate o fixador do sensor de ABS. Use uma escova metálica. Use spray WD-40.



**30** Desaparafuse o elemento fixador do sensor ABS. Use uma chave soquete n° 10. Use uma chave de catraca.



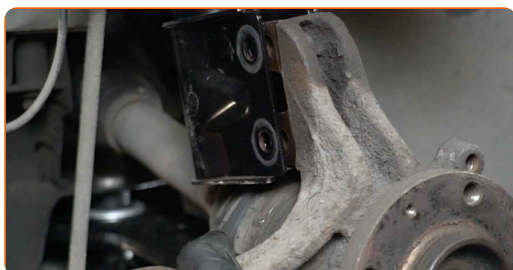
**31** Remova o sensor de ABS da manga de eixo.



**32** Remova o parafuso de fixação.



**33** Desligar a manga de eixo do suporte do amortecedor.



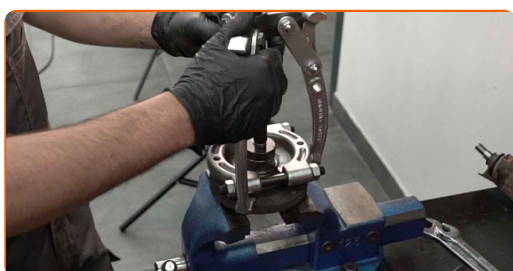
**34** Remover a manga de eixo em conjunto com o cubo.



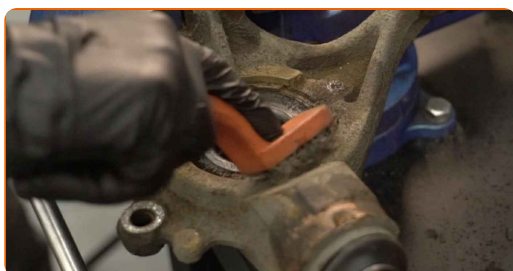
**35** Retire o cubo da roda da manga de eixo. Use um saca-pino. Use um martelo.



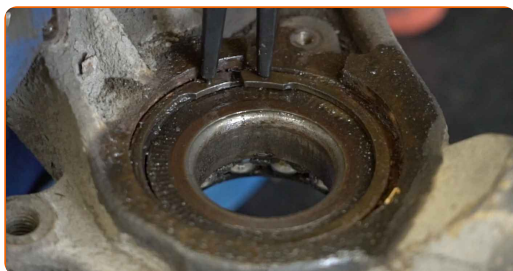
**36** Remova o anel interior do cubo de rolamento para fora do cubo da roda. Utilize um separador de rolamentos. Use uma saca-polia de três garras.



**37** Limpe o anel de retenção do rolamento do cubo de roda. Use uma escova metálica. Use spray WD-40.



**38** Remova o anel de retenção do mancal do cubo de roda. Utilize o alicate de anilhas.





39

Pressionar o rolamento de cubo de roda. Utilize o kit de saca casquilhos e rolamentos.



40

Limpe o local de montagem do rolamento de cubo. Use uma escova metálica. Use spray WD-40.



41

Pressione o novo rolamento na manga de eixo.

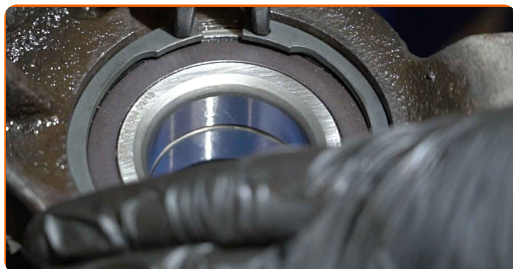


**Substituição: rolamento da roda – Peugeot 307 SW. Conselho de especialistas da AUTODOC:**

- Verifique o rolamento do cubo de roda para assegurar que esteja posicionado corretamente. Evite um desalinhamento.
- Deixe de pressionar a superfície do rolamento, imediatamente depois de este ter sido instalado na sua posição de montagem.

42

Instale o anel de retenção do mancal do cubo de roda. Utilize o alicate de anilhas.



43

Limpe o cubo. Use spray WD-40.



44

Instale o cubo da roda na manga de eixo. Utilize o kit de saca casquilhos e rolamentos.



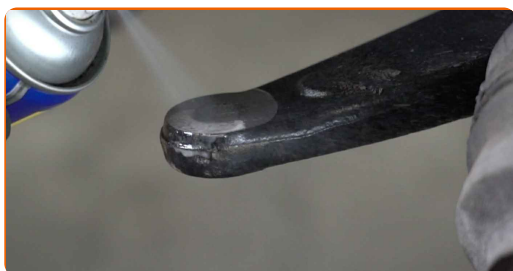
45

Limpe as ranhuras da junta homocinética do eixo de transmissão. Use uma escova metálica. Use spray WD-40.

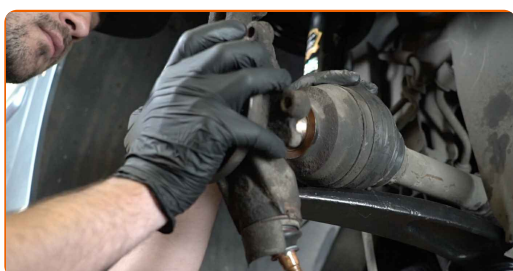




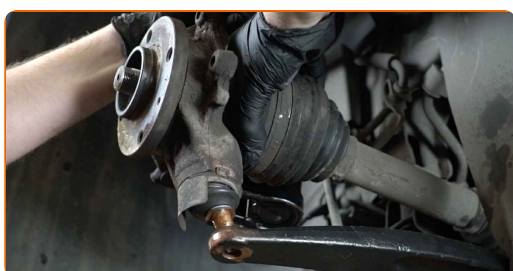
- 46** Limpe os assentos de montagem do terminal da direção. Limpe os locais de montagem e a rosca do braço da suspensão. Use uma escova metálica. Use spray WD-40.



- 47** Instale a manga de eixo com um cubo na montagem.



- 48** Instale o eixo de transmissão.

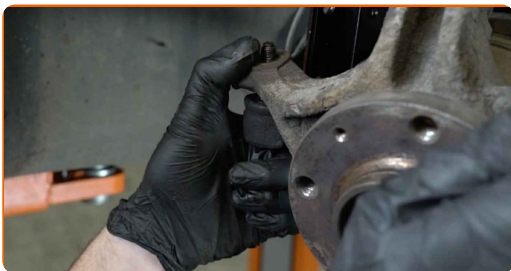


- 49** Ligue a rótula de suspensão ao braço da suspensão.



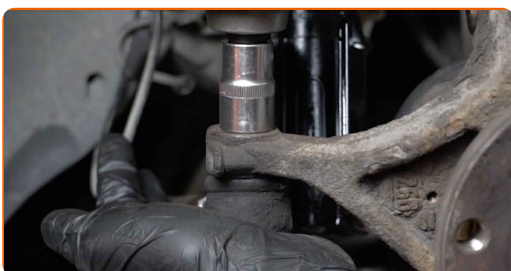
50

Conecte a extremidade do terminal de direção à manga de eixo.



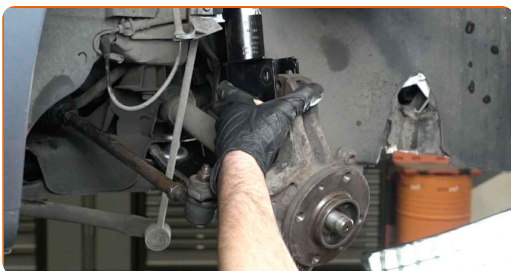
51

Aparafuse a porca de fixação que liga o terminal de direção à manga do eixo. Use uma chave soquete n° 17. Use uma chave de catraca.



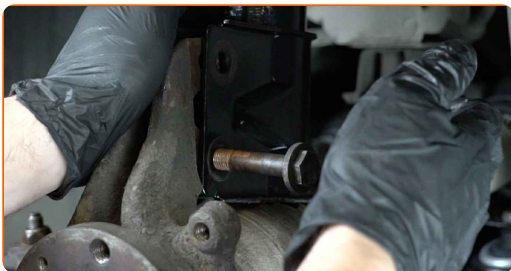
52

Fixe o suporte do amortecedor na manga de eixo. Utilize um pé-de-cabra.



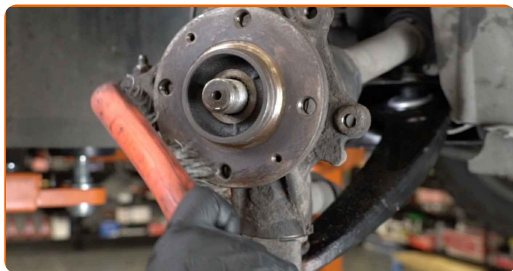
53

Instale os parafusos de fixação.



54

Limpe o cubo. Use uma escova metálica. Trate a superfície de contacto. Use massa de cobre.



55

Instale o disco de travão.



56

Aperte a fixação do disco de travão. Use Torx T30. Use uma chave de torque. Aperte-o para o torque de 9 Nm.



57

Instale a pinça de travão em conjunto com o seu suporte.



- 58** Aperte a braçadeira da pinça do travão. Use Torx T50. Use uma chave de torque. Aperte-o para o torque de 105 Nm.



- 59** Aperte os fixadores inferiores que conectam a coluna de suspensão à manga de eixo. Use uma chave combinada nº 18. Use uma chave soquete nº 18. Use uma chave de torque. Aperte-o para o torque de 90 Nm.



- 60** Aperte a porca de fixação conectada ao terminal de direção à manga de eixo. Use uma chave soquete nº 17. Use uma chave de torque. Aperte-o para o torque de 35 Nm.

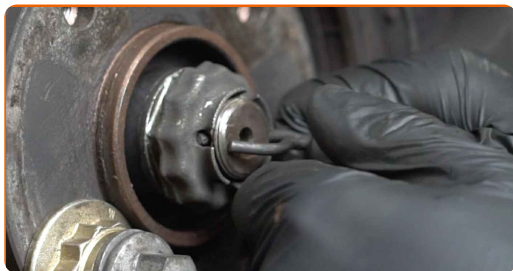


- 61** Aperte a porca do eixo de transmissão. Use uma chave soquete nº 36. Use uma chave de torque. Aperte-o para o torque de 280 Nm.



62

Instale o contrapino da porca do eixo CV. Utilize um pé-de-cabra. Use um martelo.



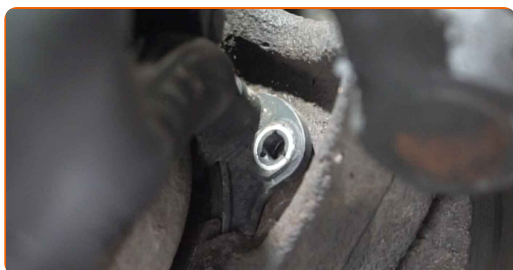
63

Aparafuse os fixadores da rótula de suspensão. Use uma chave soquete nº 21. Use uma chave de catraca.



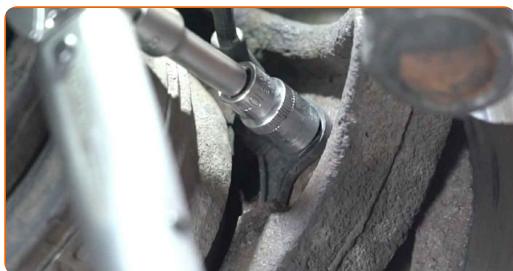
64

Conecte o sensor de ABS à manga de eixo.



65

Aperte o fixador que liga o sensor de ABS ao manga de eixo. Use uma chave soquete nº 10. Use uma chave de torque. Aperte-o para o torque de 11 Nm.

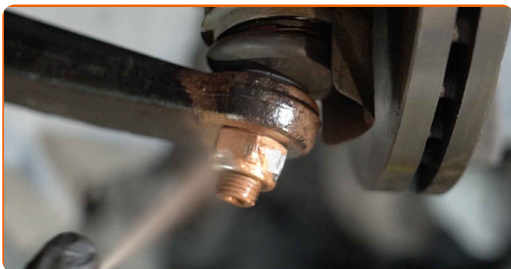


66

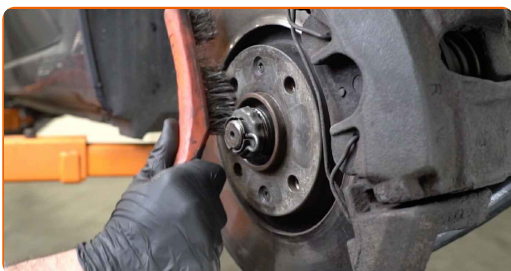
Aperte o fixador da articulação esférica. Use uma chave soquete nº 21. Use uma chave de torque. Aperte-o para o torque de 50 Nm.



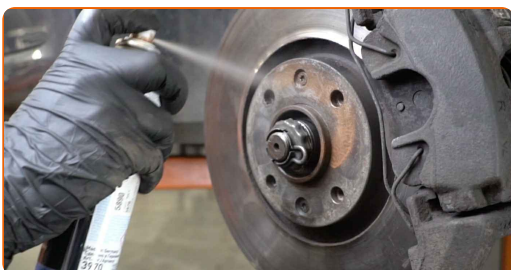
**67** Trate todas as juntas do braço. Trate os fixadores do amortecedor. Use massa de cobre.



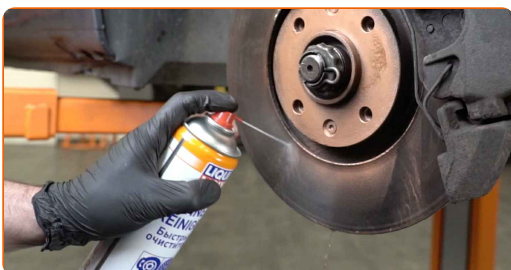
**68** Limpe o local de montagem do aro do pneu. Use uma escova metálica.



**69** Trate a superfície onde o disco de travão entra em contacto com o aro da roda. Use massa de cobre.



**70** Limpe a superfície do disco de travão. Utilize um produto de limpeza para travões.



**AUTODOC recomenda:**

- Substituição: rolamento da roda – Peugeot 307 SW. Depois de aplicar o spray, espere alguns minutos.

**71** Instale a roda.



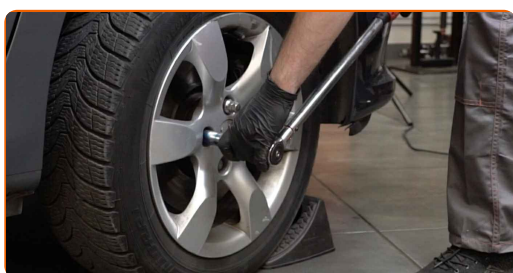
**Substituição: rolamento da roda – Peugeot 307 SW. Conselho da AUTODOC:**

- Para evitar lesões, segure a roda quando apertar os parafusos de fixação.

**72** Aperte os parafusos da roda. Use o soquete de impacto para roda #17.



**73** Baixar o carro e trabalhar em ordem transversal, apertar os parafusos das rodas. Use o soquete de impacto para roda #17. Use uma chave de torque. Aperte-o para o torque de 100 Nm.





74

Retire os macacos e calços.



**MUITO BEM!** 

**VER MAIS TUTORIAIS**

## AUTODOC – ALTA QUALIDADE E PEÇAS DE AUTOMÓVEIS A PREÇOS ACESSÍVEIS ONLINE

APLICATIVO MÓVEL AUTODOC: AGARRE ÓTIMAS OFERTAS E FAÇA COMPRAS CONVENIENTEMENTE



**+ AUTODOC**

GET IT ON  
**Google Play**

Download on the  
**App Store**

**Download**

**UMA ENORME SELEÇÃO DE PEÇAS DE REPOSIÇÃO PARA O SEU AUTOMÓVEL**

**COMPRE PEÇAS DE REPOSIÇÃO PARA PEUGEOT**

**ROLAMENTO DA RODA: UMA AMPLA SELEÇÃO**

**ESCOLHA AUTO PEÇAS PARA PEUGEOT 307 SW**

**ROLAMENTO DA RODA PARA PEUGEOT: COMPRE AGORA**

**ROLAMENTO DA RODA PARA PEUGEOT 307 SW: AS  
MELHORES PROMOÇÕES & OFERTAS**

## **ⓘ DISCLAIMER (ISENÇÃO DE RESPONSABILIDADE):**

O documento contém apenas recomendações gerais que podem ser úteis para os Senhores quando procederem a trabalhos de reparação ou substituição. AUTODOC não se responsabiliza por qualquer perda, lesão, danificação de propriedade que ocorre durante o processo de reparação ou substituição devido a utilização incorreta ou interpretação errada da informação fornecida.

AUTODOC não se responsabiliza por qualquer possível erro ou falta de clareza contidos neste guia. A informação fornecida destina-se exclusivamente a fins de informação e não pode substituir as instruções de especialista.

AUTODOC não se responsabiliza pelo uso incorreto ou perigoso de equipamento, ferramentas e peças de automóvel. AUTODOC recomenda fortemente usar do máximo cuidado e observar as regras de segurança quando proceder a trabalhos de reparação ou substituição. Lembramos: o uso de peças de automóvel de qualidade inferior não garante o nível apropriado de segurança no trânsito.

© Copyright 2022 – Todos os conteúdos deste site, especialmente textos, fotografias e gráficos, estão sob a proteção do copyright. AUTODOC GmbH reserva todos os direitos, incluindo os direitos de reprodução, publicação, edição e tradução.