



Como mudar correia
trapezoidal estriada em
Renault Clio 3 - guia de
substituição

TUTORIAL EM VÍDEO



Importante!

Este procedimento de substituição pode ser usado para:

RENAULT Megane CC (EZ) 1.6 16V, RENAULT Megane III Grandtour (KZ) 1.5 dCi, RENAULT Megane III Hatchback (BZ0/1) 1.5 dCi, RENAULT Kangoo I Express (FC) 1.5 dCi, RENAULT Fluence (L3_) 1.6 16V (L304, L305, L30H), RENAULT Modus / Grand Modus (F, JP) 1.5 dCi 75, RENAULT Modus / Grand Modus (F, JP) 1.5 dCi 90, RENAULT Twingo II Hatchback 1.5 dCi 75, RENAULT Twingo II Hatchback 1.5 dCi 90, RENAULT Scénic III (JZ0/1_) 1.5 dCi, RENAULT Grand Scénic III (JZ) 1.5 dCi, RENAULT Scénic III (JZ0/1_) 1.5 dCi (JZ02, JZ0R), RENAULT Scénic III (JZ0/1_) 1.60E+85, RENAULT Clio III Van (SB_, SR_) 1.5 dCi, RENAULT Megane II Carrinha (KM) 1.6 16V, (+ 104)

Os passos podem variar ligeiramente dependendo do design do automóvel.

**SUBSTITUIÇÃO: CORREIA TRAPEZOIDAL ESTRIADA –
RENAULT CLIO 3. FERRAMENTAS QUE NECESSITA:**



- Chave dinamométrica
- Chave Combinada nº 10
- Chave Combinada nº 16
- Chave de caixa n.º 13
- Soquete de impacto para roda nº 17
- Chave de catraca
- Ferramenta de remoção do clipe
- Cobertura para guarda-lamas
- Calço de roda

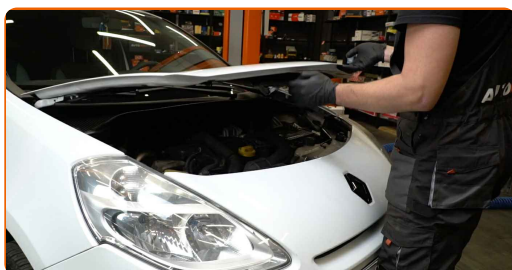
COMPRAR FERRAMENTAS

Substituição: correia trapezoidal estriada – Renault Clio 3. AUTODOC recomenda:

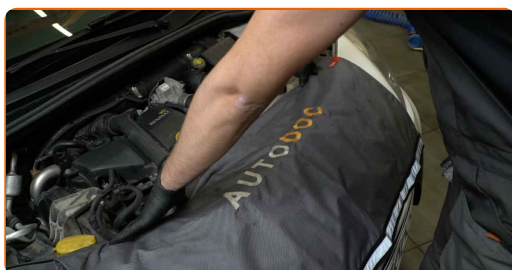
- Todo o trabalho deve ser feito com o motor parado.

SUBSTITUIÇÃO: CORREIA TRAPEZOIDAL ESTRIADA – RENAULT CLIO 3. UTILIZE O SEGUINTE PROCEDIMENTO:

1 Abra o capô.



2 Use uma cobertura de proteção para prevenir a danificação da pintura e das peças plásticas do automóvel.



3 Fixe as rodas com os calços.



4

Solte os parafusos de montagem das rodas. Use o soquete de impacto para roda #17.



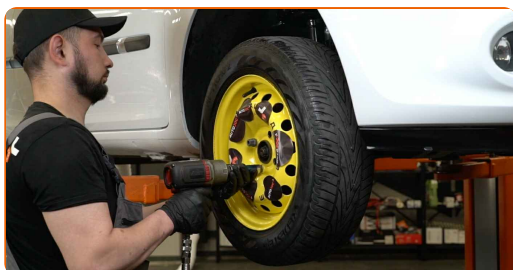
5

Elevar a parte dianteira do carro e fixar em suportes.



6

Desaperte os parafusos da roda.

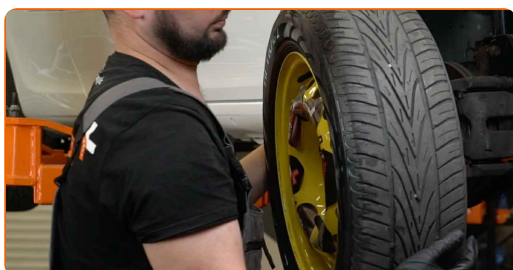


AUTODOC recomenda:

- **Importante!** Segure a roda enquanto desenrosca os parafusos de fixação.
Renault Clio 3

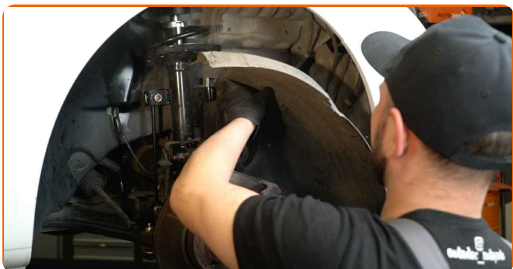
7

Retire a roda.



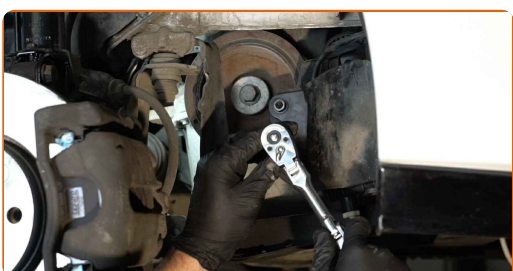
8

Remova a cobertura do arco da roda. Use uma ferramenta de remoção de clipe.



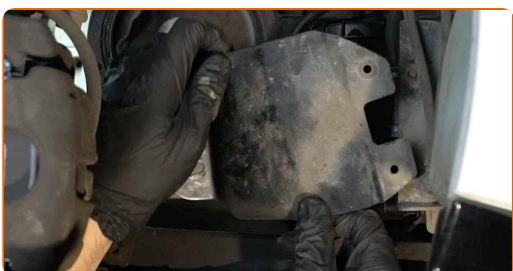
9

Desaperte os parafusos de fixação do suporte do filtro de combustível. Use uma chave soquete nº 13. Use uma chave de catraca.



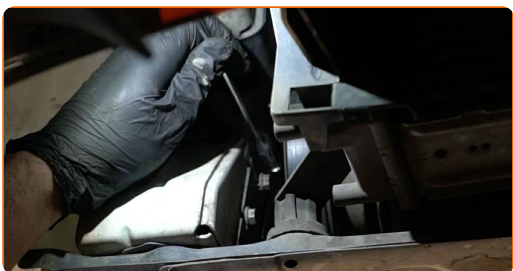
10

Remova o suporte de fixação do filtro de combustível.



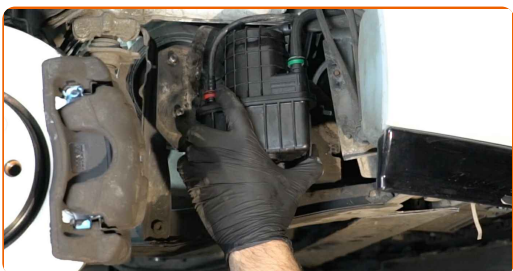
11

Desaperte os parafusos de fixação do suporte do filtro de combustível. Use uma chave combinada nº 10.



12

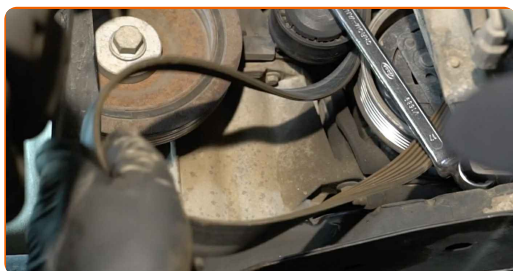
Remova o suporte de fixação do filtro de combustível.



13 Puxe para o lado a polia do tensor da correia trapezoidal estriada. Use uma chave combinada nº 16.



14 Remova a correia trapezoidal estriada.

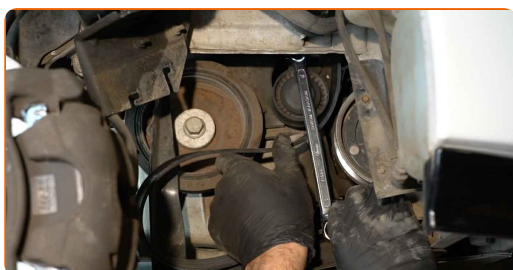


15 Coloque a polia tensora na sua posição inicial.

Substituição: correia trapezoidal estriada – Renault Clio 3. Conselho:

- Verifique o estado da polia tensora e da polia intermediária. Substitua-as, se necessário.

16 Instale a correia trapezoidal estriada.

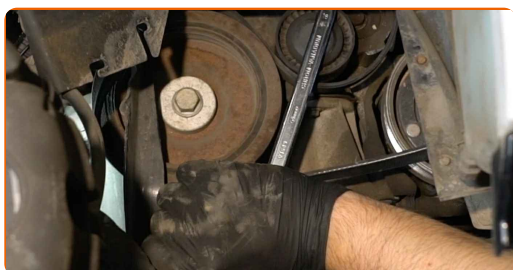


AUTODOC recomenda:

- Certifique-se de que a correia trapezoidal estriada encaixa-se perfeitamente em todas as polias.

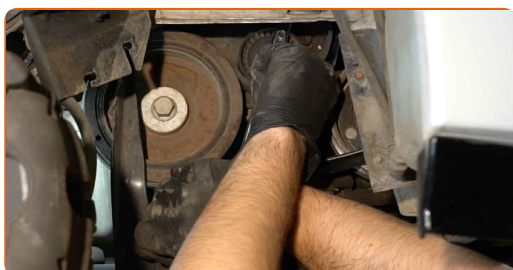
17

Puxe para o lado a polia do tensor da correia trapezoidal estriada. Use uma chave combinada nº 16.



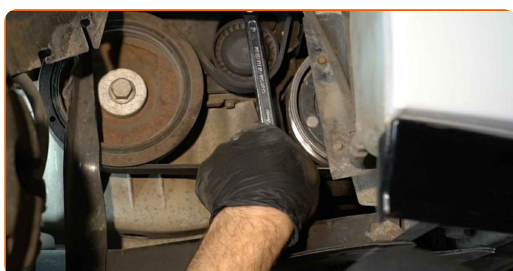
18

Coloque a correia Poly V na polia tensora.



19

Coloque a polia tensora na sua posição inicial.



20

Instale o suporte de fixação do filtro de combustível.



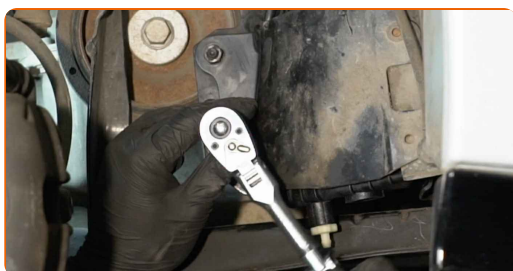
21 Aperte os parafusos de fixação do suporte do filtro de combustível. Use uma chave combinada nº 10.



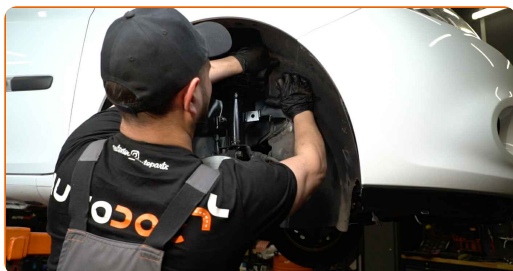
22 Instale o suporte de fixação do filtro de combustível.



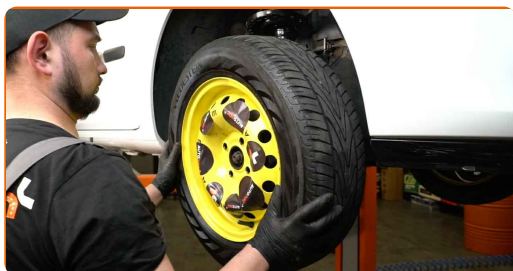
23 Aperte os parafusos de fixação do suporte do filtro de combustível. Use uma chave soquete nº 13. Use uma chave de catraca.



24 Instale a cobertura da cava da roda no seu local de montagem.



25 Instale a roda.

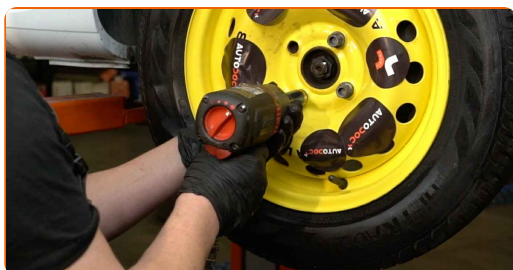


Substituição: correia trapezoidal estriada – Renault Clio 3. Conselho da AUTODOC:

- Para evitar lesões, segure a roda quando apertar os parafusos de fixação.

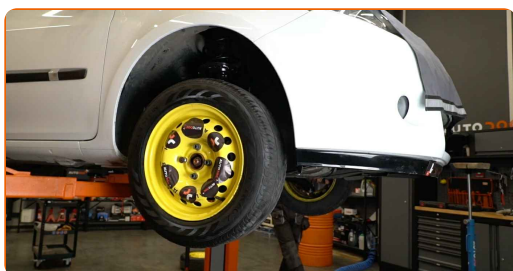
26

Aperte os parafusos da roda. Use o soquete de impacto para roda #17.



27

Baixar o carro e trabalhar em ordem transversal, apertar os parafusos das rodas. Use o soquete de impacto para roda #17. Use uma chave de torque. Aperte-o para o torque de 105 Nm.



28

Retire os macacos e calços.



29

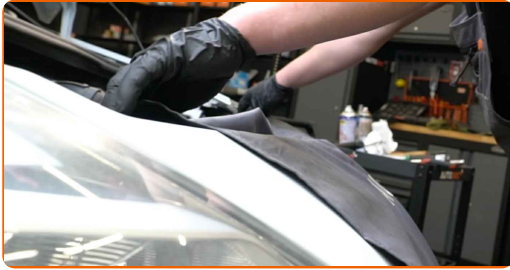
Ligue o motor por alguns minutos. Isso é necessário para garantir que o componente funcione corretamente.

30

Desligue o motor.

31

Remova a proteção do guarda-lamas.



32

Feche o capô.



MUITO BEM! 

VER MAIS TUTORIAIS

AUTODOC – ALTA QUALIDADE E PEÇAS DE AUTOMÓVEIS A PREÇOS ACESSÍVEIS ONLINE

APLICATIVO MÓVEL AUTODOC: AGARRE ÓTIMAS OFERTAS E FAÇA COMPRAS CONVENIENTEMENTE



+ AUTODOC

GET IT ON
Google Play

Download on the
App Store

Download

UMA ENORME SELEÇÃO DE PEÇAS DE REPOSIÇÃO PARA O SEU AUTOMÓVEL

COMPRA PEÇAS DE REPOSIÇÃO PARA RENAULT

CORREIA TRAPEZOIDAL ESTRIADA: UMA AMPLA SELEÇÃO

ESCOLHA AUTO PEÇAS PARA RENAULT CLIO 3

**CORREIA TRAPEZOIDAL ESTRIADA PARA RENAULT:
COMPRA AGORA**

**CORREIA TRAPEZOIDAL ESTRIADA PARA RENAULT CLIO 3:
AS MELHORES PROMOÇÕES & OFERTAS**

ⓘ DISCLAIMER (ISENÇÃO DE RESPONSABILIDADE):

O documento contém apenas recomendações gerais que podem ser úteis para os Senhores quando procederem a trabalhos de reparação ou substituição. AUTODOC não se responsabiliza por qualquer perda, lesão, danificação de propriedade que ocorre durante o processo de reparação ou substituição devido a utilização incorreta ou interpretação errada da informação fornecida.

AUTODOC não se responsabiliza por qualquer possível erro ou falta de clareza contidos neste guia. A informação fornecida destina-se exclusivamente a fins de informação e não pode substituir as instruções de especialista.

AUTODOC não se responsabiliza pelo uso incorreto ou perigoso de equipamento, ferramentas e peças de automóvel. AUTODOC recomenda fortemente usar do máximo cuidado e observar as regras de segurança quando proceder a trabalhos de reparação ou substituição. Lembramos: o uso de peças de automóvel de qualidade inferior não garante o nível apropriado de segurança no trânsito.

© Copyright 2022 – Todos os conteúdos deste site, especialmente textos, fotografias e gráficos, estão sob a proteção do copyright. AUTODOC GmbH reserva todos os direitos, incluindo os direitos de reprodução, publicação, edição e tradução.