



Como mudar filtro de
combustível em **Renault**
Clio 3 - guia de
substituição

TUTORIAL EM VÍDEO



Importante!

Este procedimento de substituição pode ser usado para:
RENAULT MODUS / GRAND MODUS (F/JP0_) 1.5 dCi 75, RENAULT MODUS / GRAND MODUS (F/JP0_) 1.5 dCi 90, RENAULT Clío III Van (SB_, SR_) 1.5 dCi, RENAULT MODUS / GRAND MODUS (F/JP0_) 1.5 dCi, RENAULT Clío III Hatchback (BR0/1, CR0/1) 1.5 dCi, RENAULT CLIO Grandtour (KR0/1_) 1.5 dCi, RENAULT Clío III Van (SB_, SR_) 1.5 dCi (SR1H)

Os passos podem variar ligeiramente dependendo do design do automóvel.

SUBSTITUIÇÃO: FILTRO DE COMBUSTÍVEL – RENAULT CLIO 3. FERRAMENTAS QUE NECESSITA:



- Escova de Arame
- Escova de limpeza de nylon
- Spray WD-40
- Spray de limpeza multiusos
- Massa de cobre
- Chave dinamométrica
- Chave de caixa n.º 13
- Soquete de impacto para roda nº 17
- Chave de catraca
- Ferramenta de remoção do clipe
- Recipiente de líquidos
- Chave De Fenda Plana
- Cobertura para guarda-lamas
- Calço de roda

COMPRAR FERRAMENTAS

Substituição: filtro de combustível – Renault Clio 3. Conselho da AUTODOC:

- Providenciar ventilação adequada no local de trabalho. Os vapores de combustível são venenosos.
- Aviso! Desligue o motor antes de iniciar qualquer trabalho - Renault Clio 3.

EFETUAR A SUBSTITUIÇÃO, NA SEGUINTE ORDEM:

1 Abra o capô.



2 Use uma cobertura de proteção para prevenir a danificação da pintura e das peças plásticas do automóvel.

3 Fixe as rodas com os calços.



4 Solte os parafusos de montagem das rodas. Use o soquete de impacto para roda #17.



5 Elevar a parte dianteira do carro e fixar em suportes.



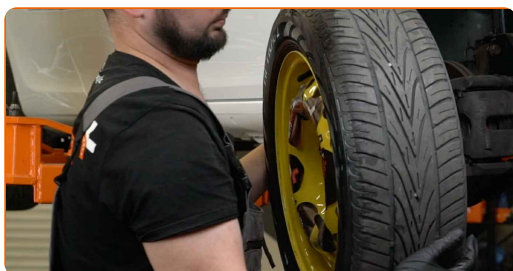
6 Desaperte os parafusos da roda.



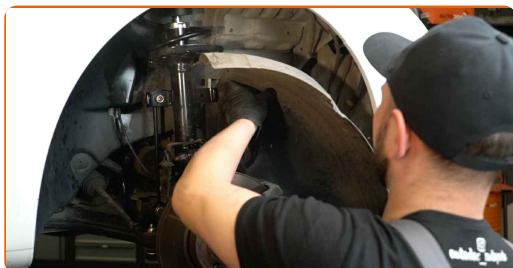
Substituição: filtro de combustível – Renault Clio 3. Os profissionais recomendam:

- Para evitar uma lesão, segure a roda ao desapertar os parafusos.

7 Retire a roda.



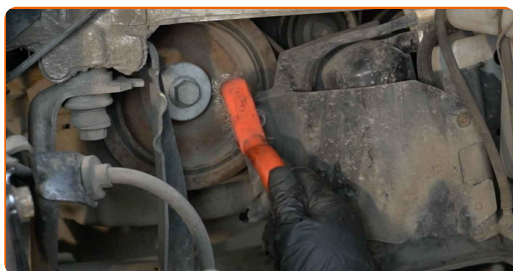
8 Remova a cobertura do arco da roda. Use uma ferramenta de remoção de clipe.



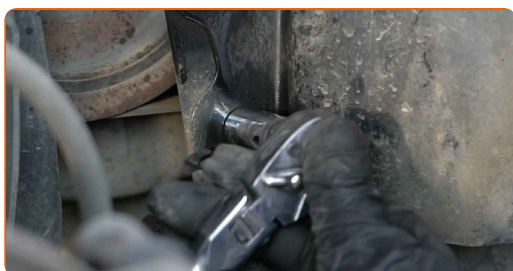
9 Prepare um recipiente para os líquidos.



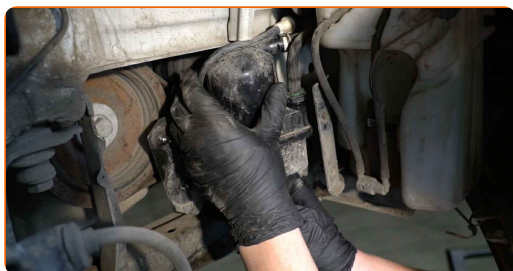
10 Limpe o suporte do filtro de combustível. Use uma escova metálica. Use spray WD-40.



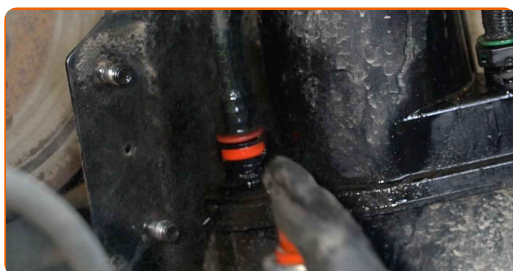
11 Desaperte os parafusos de fixação do suporte do filtro de combustível. Use uma chave soquete nº 13. Use uma chave de catraca.



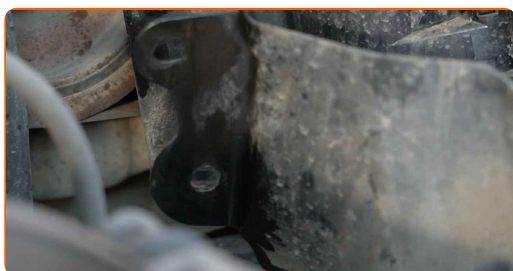
12 Retire o filtro de combustível juntamente com o suporte.



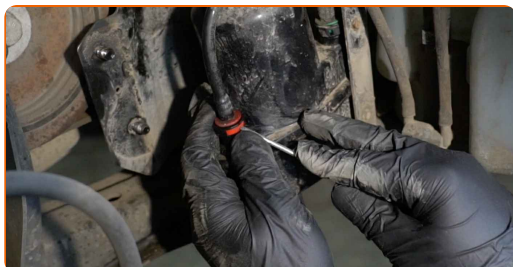
- 13** Limpe os fixadores das linhas de abastecimento de combustível. Utilize a escova de limpeza de nylon. Use o spray de limpeza universal.



- 14** Remova o suporte de fixação do filtro de combustível.



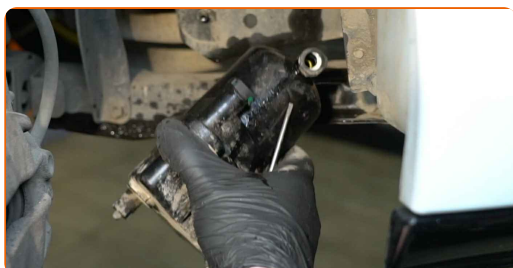
- 15** Desconecte as tubagens de abastecimento de combustível do filtro de combustível. Use uma chave de fenda plana.



Substituição: filtro de combustível – Renault Clio 3. Conselho:

- Seja cuidadoso! O combustível pode vazar do alojamento do filtro e das mangueiras.

- 16** Retirar o filtro de combustível.

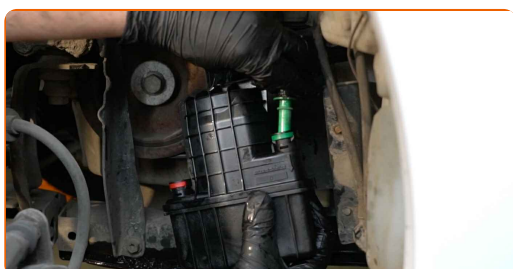


17 Coloque o cartucho do filtro antigo no recipiente.

18 Limpe o tubo de alimentação do combustível. Utilize a escova de limpeza de nylon. Use o spray de limpeza universal.



19 Ligue as tubagens de abastecimento de combustível ao filtro de combustível.



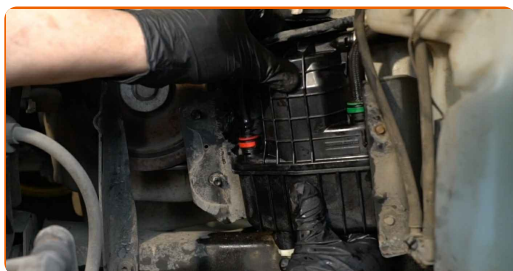
20 Instale o novo filtro de combustível.

Substituição: filtro de combustível – Renault Clio 3. Os especialistas da AUTODOC recomendam:

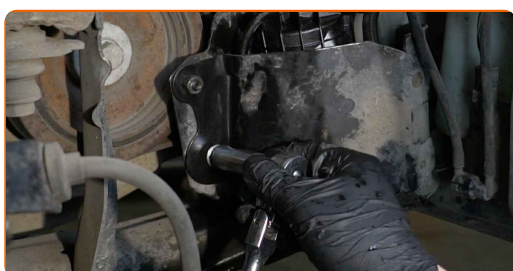
- Certifique-se de que o filtro de combustível está posicionado corretamente. Considere a marca de direção do fluxo do combustível.
- Certifique-se de usar apenas filtros de qualidade.
- Durante a instalação, tome cuidado para evitar que a poeira e a sujeira entrem no compartimento do filtro de combustível.

21 Instale o suporte de fixação do filtro de combustível.

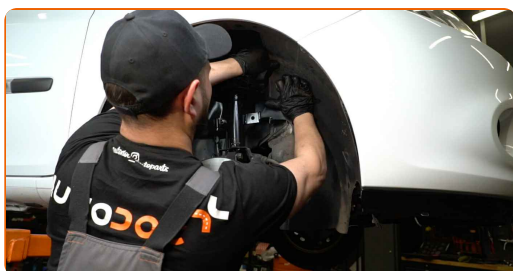
22 Instale o novo filtro de combustível juntamente com o suporte.



23 Aperte os parafusos de fixação do suporte do filtro de combustível. Use uma chave soquete nº 13. Use uma chave de torque. Aperte-o para o torque de 19 Nm.



24 Instale a cobertura da cava da roda no seu local de montagem.



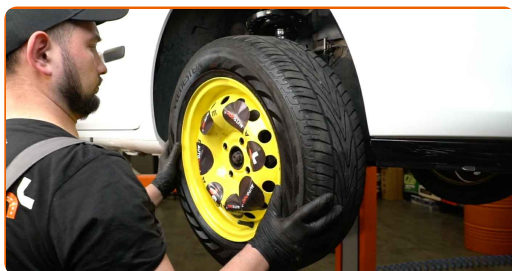
25 Trate a superfície onde o disco de travão entra em contacto com o aro da roda. Use massa de cobre.

26 Limpe a superfície do disco de travão. Use o spray de limpeza universal.



27

Instale a roda.

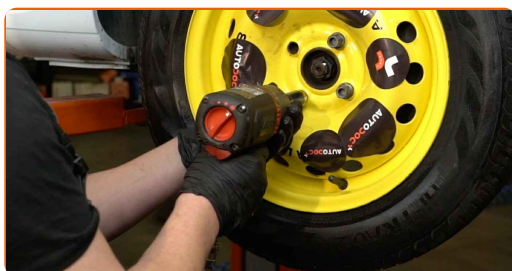


AUTODOC recomenda:

- Aviso! Para evitar lesões, deve segurar a roda enquanto enrosca os parafusos de fixação do automóvel. Renault Clio 3

28

Aperte os parafusos da roda. Use o soquete de impacto para roda #17.



29

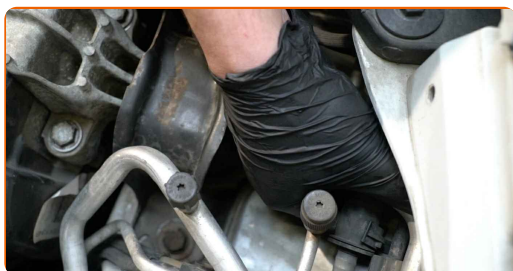
Baixar o carro e trabalhar em ordem transversal, apertar os parafusos das rodas. Use o soquete de impacto para roda #17. Use uma chave de torque. Aperte-o para o torque de 105 Nm.



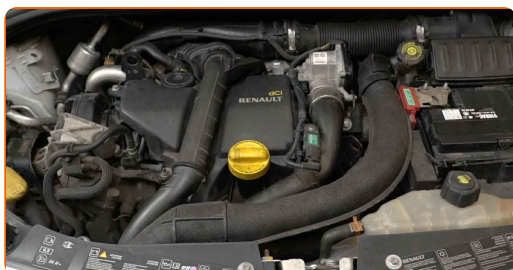
30 Retire os macacos e calços.



31 Pressione a bomba de escorva de combustível várias vezes até que fique dura.



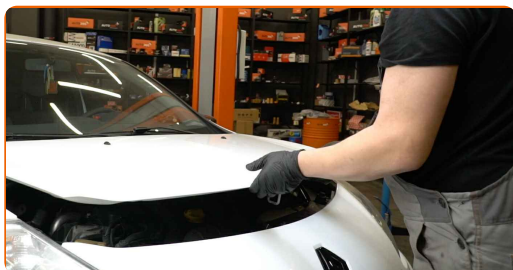
32 Ligue o motor por alguns minutos. Isso é necessário para garantir que o componente funcione corretamente.



33 Desligue o motor.

34 Remova a proteção do guarda-lamas.

35 Feche o capô.



Substituição: filtro de combustível – Renault Clio 3. AUTODOC recomenda:

- Para proteger o meio ambiente da poluição, descarte os filtros usados em pontos de recolha especiais.

MUITO BEM! 

[VER MAIS TUTORIAIS](#)

AUTODOC – ALTA QUALIDADE E PEÇAS DE AUTOMÓVEIS A PREÇOS ACESSÍVEIS ONLINE

APLICATIVO MÓVEL AUTODOC: AGARRE ÓTIMAS OFERTAS E FAÇA COMPRAS CONVENIENTEMENTE



+ AUTODOC

GET IT ON
Google Play

Download on the
App Store

Download

UMA ENORME SELEÇÃO DE PEÇAS DE REPOSIÇÃO PARA O SEU AUTOMÓVEL

COMPRE PEÇAS DE REPOSIÇÃO PARA RENAULT

FILTRO DE COMBUSTÍVEL: UMA AMPLA SELEÇÃO

ESCOLHA AUTO PEÇAS PARA RENAULT CLIO 3

FILTRO DE COMBUSTÍVEL PARA RENAULT: COMPRE AGORA

FILTRO DE COMBUSTÍVEL PARA RENAULT CLIO 3: AS MELHORES PROMOÇÕES & OFERTAS

ⓘ DISCLAIMER (ISENÇÃO DE RESPONSABILIDADE):

O documento contém apenas recomendações gerais que podem ser úteis para os Senhores quando procederem a trabalhos de reparação ou substituição. AUTODOC não se responsabiliza por qualquer perda, lesão, danificação de propriedade que ocorre durante o processo de reparação ou substituição devido a utilização incorreta ou interpretação errada da informação fornecida.

AUTODOC não se responsabiliza por qualquer possível erro ou falta de clareza contidos neste guia. A informação fornecida destina-se exclusivamente a fins de informação e não pode substituir as instruções de especialista.

AUTODOC não se responsabiliza pelo uso incorreto ou perigoso de equipamento, ferramentas e peças de automóvel. AUTODOC recomenda fortemente usar do máximo cuidado e observar as regras de segurança quando proceder a trabalhos de reparação ou substituição. Lembramos: o uso de peças de automóvel de qualidade inferior não garante o nível apropriado de segurança no trânsito.

© Copyright 2023 – Todos os conteúdos deste site, especialmente textos, fotografias e gráficos, estão sob a proteção do copyright. AUTODOC SE reserva todos os direitos, incluindo os direitos de reprodução, publicação, edição e tradução.