



Como mudar óleo do
motor e filtro em
Peugeot 406 sedan -
guia de substituição

TUTORIAL EM VÍDEO



Importante!

Este procedimento de substituição pode ser usado para:

PEUGEOT 205 I Hatchback 1.6 GTI, PEUGEOT 205 II Hatchback 1.1, PEUGEOT 205 Cabrio 1.4 CJ, PEUGEOT 205 II Hatchback 1.4, PEUGEOT 205 I Hatchback 1.6, PEUGEOT 205 Cabrio 1.6 CTI, PEUGEOT 205 II Hatchback 1.6 GTI, PEUGEOT 205 I Hatchback 1,6 (B1A (XU51C)), PEUGEOT 205 I Hatchback 1.9 GTI, PEUGEOT 205 II Hatchback 1.9 GTI, PEUGEOT 205 II Hatchback 1.7 Diesel, PEUGEOT 205 I Hatchback 1.7 Diesel, PEUGEOT 205 II Hatchback 1.9 Diesel, PEUGEOT 205 II Hatchback 1.0, PEUGEOT 205 Cabrio 1.1 CJ, (+ 439)

Os passos podem variar ligeiramente dependendo do design do automóvel.

SUBSTITUIÇÃO: ÓLEO DO MOTOR E FILTRO – PEUGEOT 406 SEDAN. FERRAMENTAS DE QUE IRÁ NECESSITAR:



- Escova de Arame
- Spray de limpeza multiusos
- Chave dinamométrica
- Chave Combinada nº 22
- Chave soquete para filtro de óleo 76/14-F
- Chave de catraca
- Funil
- Recipiente de drenagem de óleo
- Cobertura para guarda-lamas

COMPRAR FERRAMENTAS

Substituição: óleo do motor e filtro – Peugeot 406 sedan. Os especialistas da AUTODOC recomendam:

- Substitua o filtro de óleo sempre que trocar o óleo do motor.
- Use luvas para evitar o contato com o líquido quente.
- Todo o trabalho deve ser feito com o motor parado.

SUBSTITUIÇÃO: ÓLEO DO MOTOR E FILTRO – PEUGEOT 406 SEDAN. UTILIZE O SEGUINTE PROCEDIMENTO:

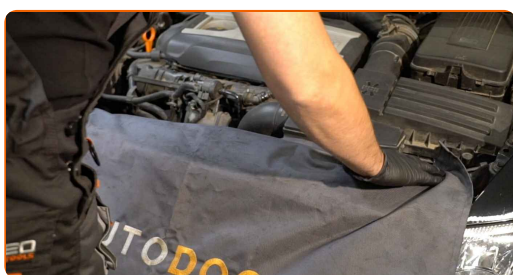
1

Abra o capô.



2

Use uma cobertura de proteção para prevenir a danificação da pintura e das peças plásticas do automóvel.

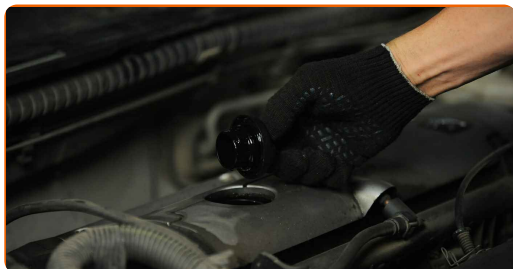


3

Puxe a vareta de óleo para cima.

4

Desaperte o bujão de abastecimento de óleo.



5

Eleve o automóvel utilizando um macaco ou coloque-o sobre um poço de inspeção.



AUTODOC recomenda:

- O veículo deve estar sobre uma superfície plana, e se estiver inclinado, o tampão de drenagem deve estar no ponto mais baixo.

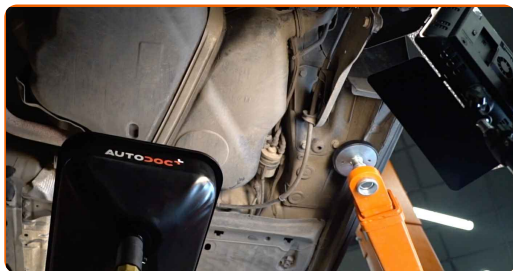
6

Limpe a área do orifício de drenagem do cárter. Use uma escova metálica. Use o spray de limpeza universal.



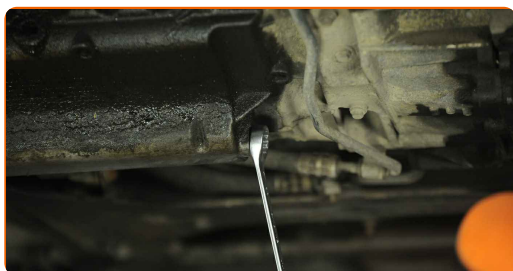
7

Coloque um recipiente de óleo usado com pelo menos 5 litros de capacidade sob o orifício de drenagem.



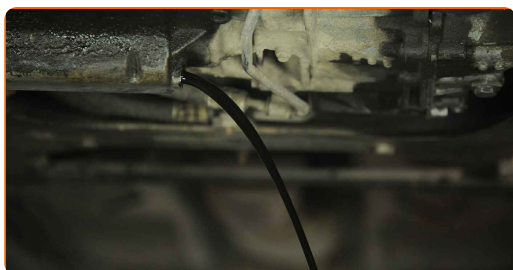
8

Desaperte o bujão de drenagem. Use uma chave combinada nº 22.



9

Drene o óleo usado.



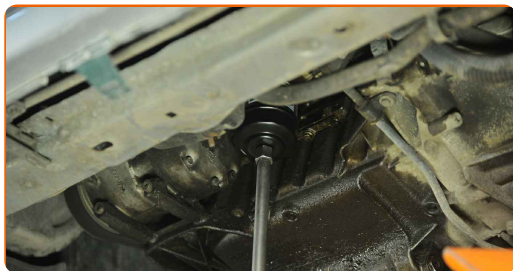
Substituição: óleo do motor e filtro – Peugeot 406 sedan. Conselho:

- Cuidado! O óleo pode estar quente.
- Espere até que o óleo esteja completamente drenado do orifício de drenagem.

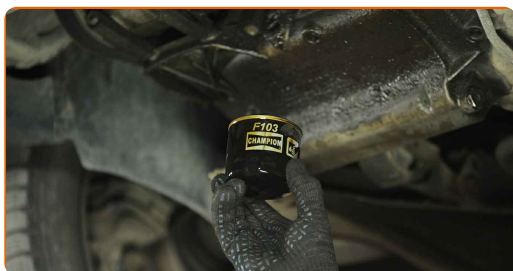
10

Limpe o filtro de óleo. Use o spray de limpeza universal.

11 Desaperte o filtro de óleo. Use o soquete 76/14-F. Use uma chave de catraca.

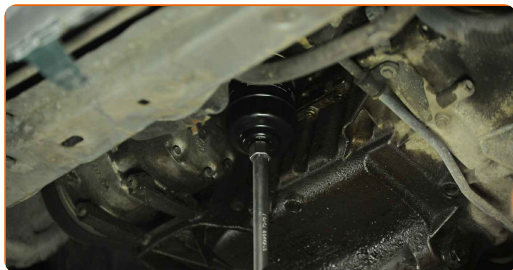


12 Coloque o filtro de óleo antigo no recipiente.

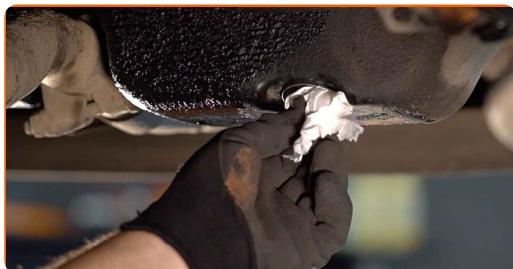


13 Limpe o assento do filtro de óleo. Use o spray de limpeza universal.

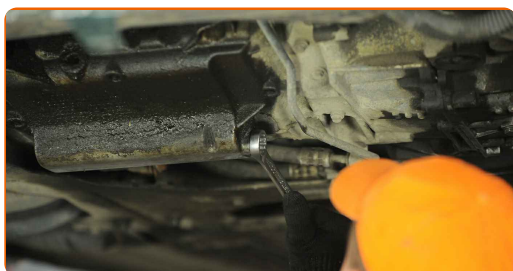
14 Aparafuse o novo filtro no seu lugar. Use o soquete 76/14-F. Respeite o binário de aperto recomendado.



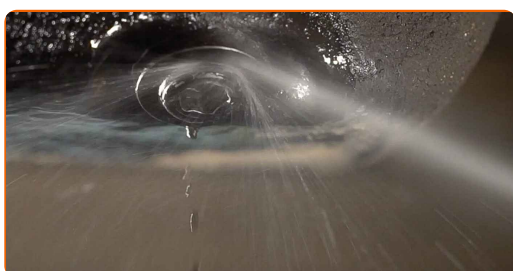
15 Limpe a área do orifício de drenagem do cárter.



- 16** Aparafuse o novo bujão de drenagem e aperte-o. Use uma chave combinada nº 22. Use uma chave de torque. Aperte-o para o torque de 30 Nm.



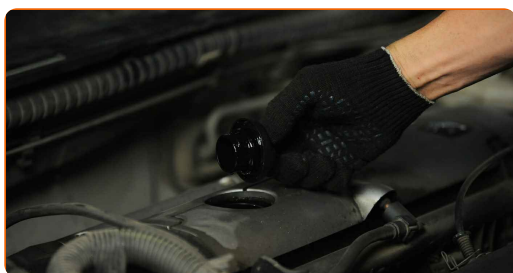
- 17** Limpe a área do orifício de drenagem do cárter. Use o spray de limpeza universal.



- 18** Abaixar o automóvel.



- 19** Retire o tampão de enchimento de óleo.



- 20** Insira o funil.

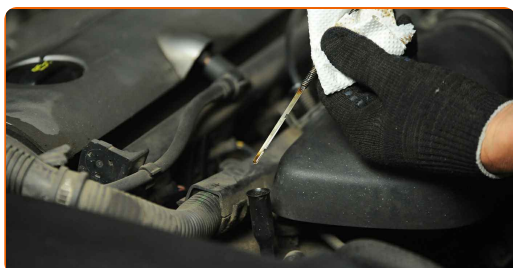
21 Despeje o óleo no motor através do gargalo de enchimento de óleo. Quantidade necessária de óleo: 4,25 l.



Substituição: óleo do motor e filtro – Peugeot 406 sedan. Conselho de especialistas da AUTODOC:

- Usar o óleo recomendado pelo fabricante.

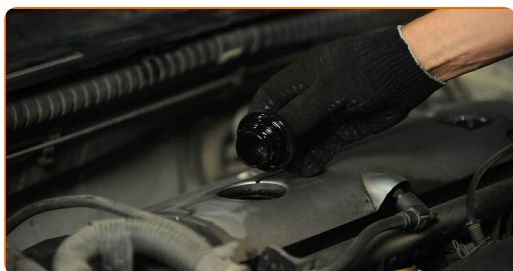
22 Verifique o nível de óleo utilizando a vareta. Adicione óleo, se necessário.



Por favor tenha em atenção!

- O nível de óleo deve estar entre as marcas de mín e máx.

23 Instale o tampão de enchimento de óleo.

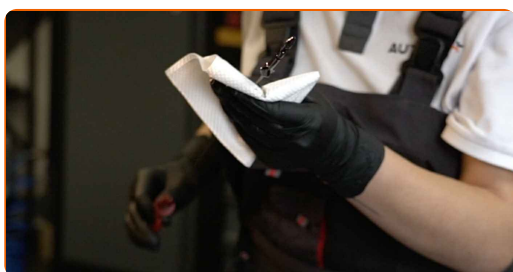


24 Aperte a tampa de enchimento de óleo.

25 Ligue o motor por alguns minutos. Após a luz de advertência da pressão do óleo se apagar, desligue o motor.



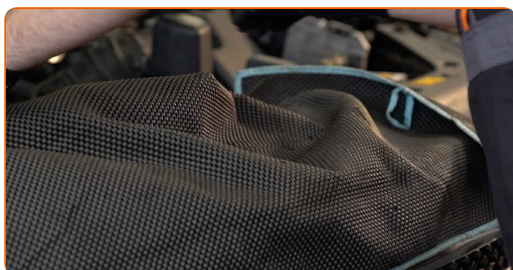
26 Verifique o nível de óleo 5 minutos após a paragem do funcionamento do motor usando uma vareta e adicione óleo se necessário.



Por favor tenha em atenção!

- O nível de óleo deve estar entre as marcas de mín e máx.
- Certifique-se que a tampa de enchimento de óleo está devidamente apertada.
- Verifique o bujão roscado do orifício de drenagem e a vedação do filtro de óleo quanto à estanqueidade. Se necessário, aperte-os com cuidado.

27 Remova a proteção do guarda-lamas.



28

Feche o capô.



Substituição: óleo do motor e filtro – Peugeot 406 sedan. Conselho da AUTODOC:

- Observe que a luz de advertência da pressão do óleo, que indica pressão insuficiente no sistema de lubrificação, pode ficar acesa mais tempo do que o normal. Após alguns segundos, o óleo irá encher todos os canais e a luz irá apagar-se.
- Para proteger o meio ambiente da poluição, descarte os filtros usados em pontos de recolha especiais.

MUITO BEM! 

VER MAIS TUTORIAIS

AUTODOC – ALTA QUALIDADE E PEÇAS DE AUTOMÓVEIS A PREÇOS ACESSÍVEIS ONLINE

APLICATIVO MÓVEL AUTODOC: AGARRE ÓTIMAS OFERTAS E FAÇA COMPRAS CONVENIENTEMENTE



+ AUTODOC

GET IT ON
Google Play

Download on the
App Store

Download

UMA ENORME SELEÇÃO DE PEÇAS DE REPOSIÇÃO PARA O SEU AUTOMÓVEL

COMPRE PEÇAS DE REPOSIÇÃO PARA PEUGEOT

FILTRO DE ÓLEO: UMA AMPLA SELEÇÃO

ESCOLHA AUTO PEÇAS PARA PEUGEOT 406 SEDAN

FILTRO DE ÓLEO PARA PEUGEOT: COMPRE AGORA

**FILTRO DE ÓLEO PARA PEUGEOT 406 SEDAN: AS
MELHORES PROMOÇÕES & OFERTAS**

ⓘ DISCLAIMER (ISENÇÃO DE RESPONSABILIDADE):

O documento contém apenas recomendações gerais que podem ser úteis para os Senhores quando procederem a trabalhos de reparação ou substituição. AUTODOC não se responsabiliza por qualquer perda, lesão, danificação de propriedade que ocorre durante o processo de reparação ou substituição devido a utilização incorreta ou interpretação errada da informação fornecida.

AUTODOC não se responsabiliza por qualquer possível erro ou falta de clareza contidos neste guia. A informação fornecida destina-se exclusivamente a fins de informação e não pode substituir as instruções de especialista.

AUTODOC não se responsabiliza pelo uso incorreto ou perigoso de equipamento, ferramentas e peças de automóvel. AUTODOC recomenda fortemente usar do máximo cuidado e observar as regras de segurança quando proceder a trabalhos de reparação ou substituição. Lembramos: o uso de peças de automóvel de qualidade inferior não garante o nível apropriado de segurança no trânsito.

© Copyright 2023 – Todos os conteúdos deste site, especialmente textos, fotografias e gráficos, estão sob a proteção do copyright. AUTODOC SE reserva todos os direitos, incluindo os direitos de reprodução, publicação, edição e tradução.