



Como mudar
amortecedor da mala em
VW Polo 9N - guia de
substituição

TUTORIAL EM VÍDEO



Importante!

Este procedimento de substituição pode ser usado para:

VW Polo IV Hatchback (9N) 1.9 TDI, VW Polo IV Hatchback (9N) 1.4 TDI, VW Polo IV Hatchback (9N) 1.4 16V, VW Polo IV Hatchback (9N) 1.2 12V, VW Polo IV Hatchback (9N) 1.9 SDI, VW Polo IV Hatchback (9N) 1.2, VW Polo IV Hatchback (9N) 1.4 FSI, VW Polo IV Hatchback (9N) 1.8 GTI, VW Polo IV Hatchback (9N) 1.6 16V, VW Polo IV Hatchback (9N) 1.8 GTi Cup Edition, VW Polo IV Hatchback (9N) 1.4, VW Polo IV Hatchback (9N) 1.4 BiFuel

Os passos podem variar ligeiramente dependendo do design do automóvel.

SUBSTITUIÇÃO: AMORTECEDOR DA MALA – VW POLO
9N. FERRAMENTAS QUE NECESSITA:



- Chave De Fenda Plana
- Macaco hidráulico para caixa de transmissão

COMPRAR FERRAMENTAS

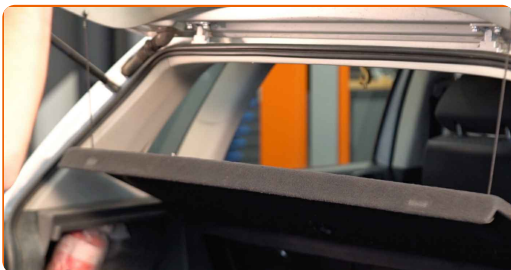
Substituição: amortecedor da mala – VW Polo 9N. Os profissionais recomendam:

- Os amortecedores direito e esquerdo da bagageira devem ser substituídos em simultâneo.
- O procedimento de substituição é idêntico para os amortecedores direito e esquerdo da bagageira.
- Todo o trabalho deve ser feito com o motor parado.

SUBSTITUIÇÃO: AMORTECEDOR DA MALA – VW POLO 9N. SIGA OS SEGUINTE PASSOS:

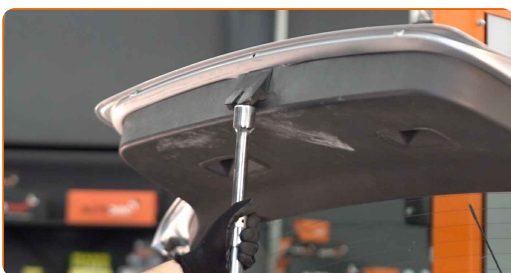
1

Abra a tampa da mala.



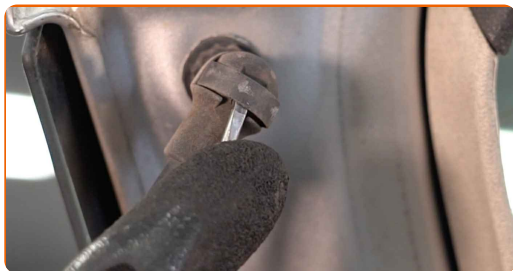
2

Apoie a tampa da bagageira. Use um macaco hidráulico de caixa de transmissão.



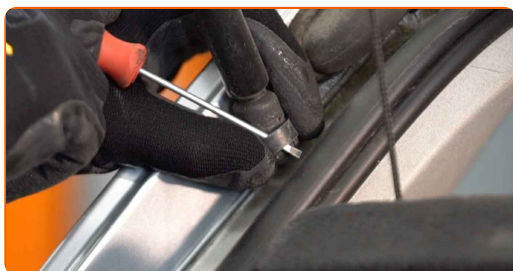
3

Solte o anel de retenção que liga o amortecedor à tampa da bagageira. Use uma chave de fenda plana.



4

Solte o anel de retenção que liga o amortecedor a gás à carroçaria do automóvel. Use uma chave de fenda plana.

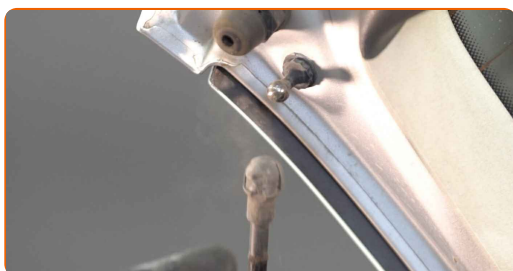


Substituição: amortecedor da mala – VW Polo 9N. Conselho da AUTODOC:

- Para evitar ferimentos, certifique-se de segurar a tampa da bagageira enquanto desmonta os amortecedores a gás.

5

Remova o amortecedor de gás da tampa da bagageira.



6

Instale o novo amortecedor de gás da tampa da bagageira.



Substituição: amortecedor da mala – VW Polo 9N. AUTODOC recomenda:

- Para evitar quaisquer ferimentos, não se esqueça de segurar a tampa da bagageira durante a instalação do amortecedor a gás.

7

Encaixe o anel de retenção que liga o amortecedor à tampa da bagageira.



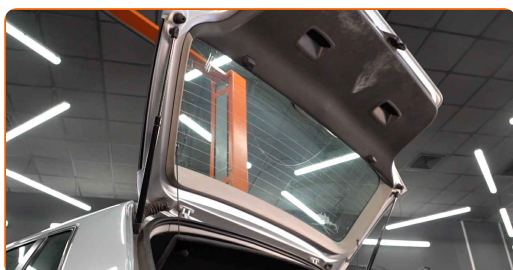
8

Encaixe o anel de retenção que liga o amortecedor da bagageira à carroçaria do automóvel.



9

Remova o macaco da transmissão hidráulica.

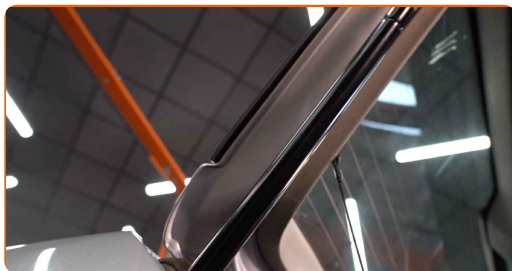


AUTODOC recomenda:

- Substituição: amortecedor da mala – VW Polo 9N. Baixe o macaco de transmissão suavemente, sem solavancos, para evitar danificar os componentes e mecanismos.

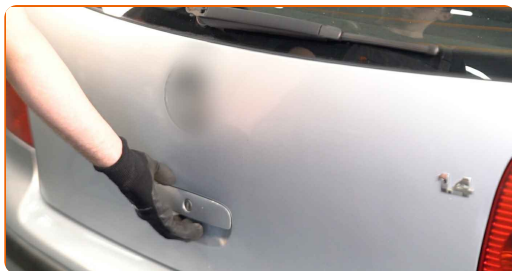
10

Verifique as condições de funcionamento das molas a gás da tampa da bagageira depois de instaladas.



11

Feche a tampa do compartimento de bagagem.



MUITO BEM! 👍

VER MAIS TUTORIAIS

AUTODOC – ALTA QUALIDADE E PEÇAS DE AUTOMÓVEIS A PREÇOS ACESSÍVEIS ONLINE

APLICATIVO MÓVEL AUTODOC: AGARRE ÓTIMAS OFERTAS E FAÇA COMPRAS CONVENIENTEMENTE



AUTODOC

GET IT ON
 Google Play

Download on the
 App Store

Download

UMA ENORME SELEÇÃO DE PEÇAS DE REPOSIÇÃO PARA O SEU AUTOMÓVEL

COMPRE PEÇAS DE REPOSIÇÃO PARA VW

AMORTECEDOR DA MALA: UMA AMPLA SELEÇÃO

ESCOLHA AUTO PEÇAS PARA VW POLO 9N

AMORTECEDOR DA MALA PARA VW: COMPRE AGORA

**AMORTECEDOR DA MALA PARA VW POLO 9N: AS
MELHORES PROMOÇÕES & OFERTAS**

ⓘ DISCLAIMER (ISENÇÃO DE RESPONSABILIDADE):

O documento contém apenas recomendações gerais que podem ser úteis para os Senhores quando procederem a trabalhos de reparação ou substituição. AUTODOC não se responsabiliza por qualquer perda, lesão, danificação de propriedade que ocorre durante o processo de reparação ou substituição devido a utilização incorreta ou interpretação errada da informação fornecida.

AUTODOC não se responsabiliza por qualquer possível erro ou falta de clareza contidos neste guia. A informação fornecida destina-se exclusivamente a fins de informação e não pode substituir as instruções de especialista.

AUTODOC não se responsabiliza pelo uso incorreto ou perigoso de equipamento, ferramentas e peças de automóvel. AUTODOC recomenda fortemente usar do máximo cuidado e observar as regras de segurança quando proceder a trabalhos de reparação ou substituição. Lembramos: o uso de peças de automóvel de qualidade inferior não garante o nível apropriado de segurança no trânsito.

© Copyright 2021 – Todos os conteúdos deste site, especialmente textos, fotografias e gráficos, estão sob a proteção do copyright. AUTODOC GmbH reserva todos os direitos, incluindo os direitos de reprodução, publicação, edição e tradução.