



Como mudar molas de
suspensão da parte
dianteira em **VW Polo 9N**
- guia de substituição

TUTORIAL EM VÍDEO



ⓘ Importante!

Este procedimento de substituição pode ser usado para:
VW Polo IV Hatchback (9N) 1.4 16V, VW Polo IV Hatchback (9N) 1.4 FSI, VW Polo IV Hatchback (9N) 1.4

Os passos podem variar ligeiramente dependendo do design do automóvel.

SUBSTITUIÇÃO: MOLAS DE SUSPENSÃO – VW POLO 9N. FERRAMENTAS QUE NECESSITA:



- Escova de Arame
- Spray WD-40
- Produto de limpeza para travões
- Massa de cobre
- Chave de caixa n.º 12
- Chave de caixa n.º 13
- Chave de caixa n.º 16
- Chave de caixa n.º 18
- Chave de caixa n.º 21
- Pontas XZN de chave de caixa n.º 12
- Chave de caixa de 12 pontos n.º 30
- Ponta hexagonal n.º H6
- Chave do amortecedor
- Soquete de impacto para roda n.º 17
- Chave de catraca
- Chave dinamométrica
- Punção de arrombar
- Vira-macho
- Martelo
- Compressor hidráulico de molas de suspensão
- Macaco hidráulico para caixa de transmissão
- Cobertura para guarda-lamas
- Calço de roda

COMPRAR FERRAMENTAS

Substituição: molas de suspensão – VW Polo 9N. Conselho de especialistas da AUTODOC:

- Ambas as molas espirais da suspensão dianteira devem ser substituídas simultaneamente.
- O procedimento de substituição é idêntico para as molas espirais esquerda e direita da suspensão dianteira.
- Todo o trabalho deve ser feito com o motor parado.

SUBSTITUIÇÃO: MOLAS DE SUSPENSÃO – VW POLO 9N. UTILIZE O SEGUINTE PROCEDIMENTO:

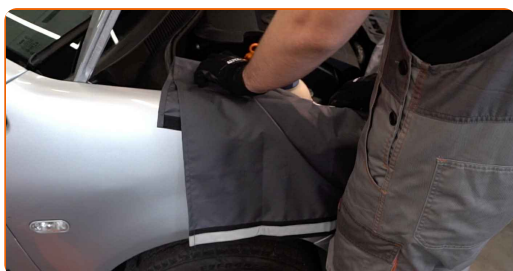
1

Abra o capô.



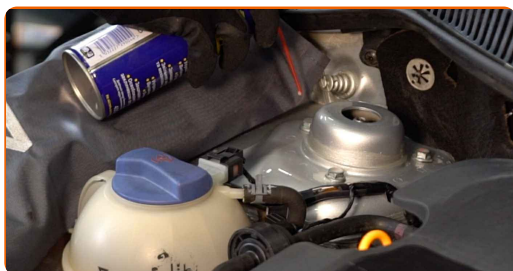
2

Use uma cobertura de proteção para prevenir a danificação da pintura e das peças plásticas do automóvel.



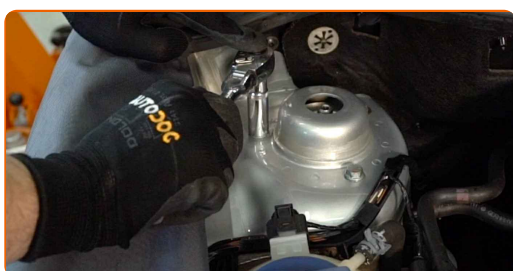
3

Limpe os fixadores da montagem superior do suporte do amortecedor. Use spray WD-40.



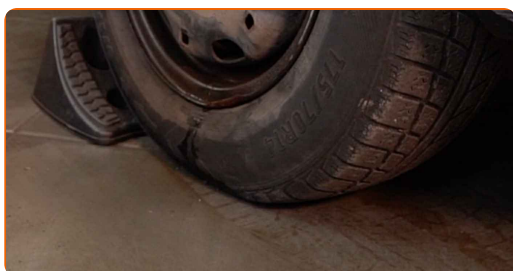
4

Solte o fixador superior do apoio da coluna de suspensão. Use uma chave soquete n° 13. Use uma chave de catraca.



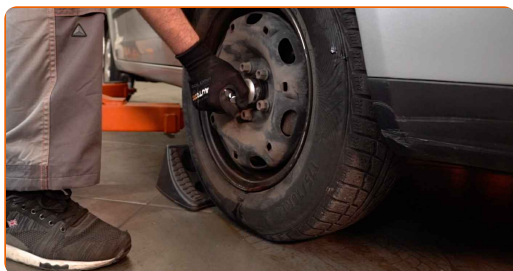
5

Fixe as rodas com os calços.



6

Desaperte a porca de fixação do cubo. Use a chave de caixa de 12 pontos n.º 30. Use uma chave de tarraxa.



7

Solte os parafusos de montagem das rodas. Use o soquete de impacto para roda #17.



8

Elevar a parte dianteira do carro e fixar em suportes.



9

Desaperte os parafusos da roda.

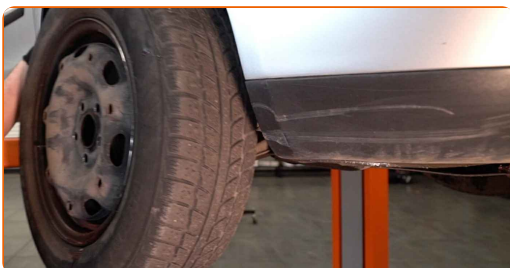


AUTODOC recomenda:

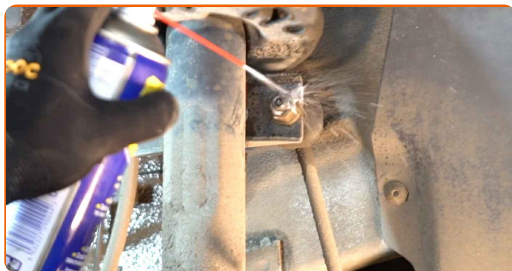
- **Importante!** Segure a roda enquanto desenrosca os parafusos de fixação. VW Polo 9N

10

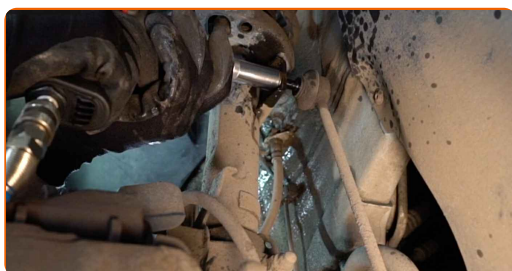
Retire a roda.



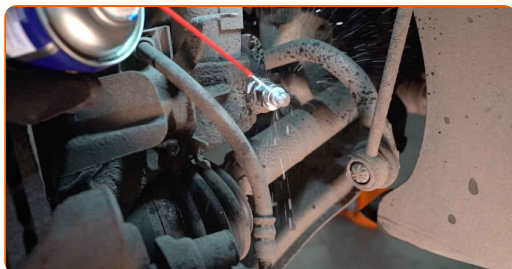
11 Limpe os elementos de fixação de conexão do estabilizador. Use uma escova metálica. Use spray WD-40.



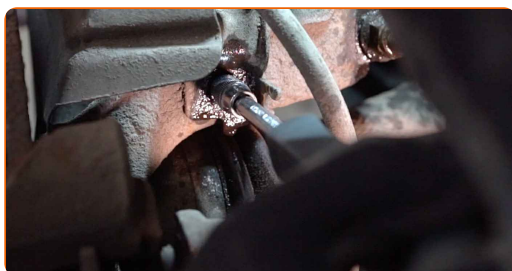
12 Desaperte a porca e remova a barra estabilizadora do amortecedor. Use uma chave soquete nº 16. Use uma chave de catraca.



13 Limpe os fixadores que conectam as colunas de suspensão às mangas de eixo. Use uma escova metálica. Use spray WD-40.



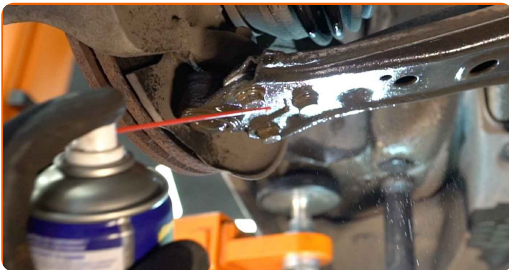
14 Retire a mangueira de travão do suporte do amortecedor. Use uma chave soquete nº 12.



- 15** Desaparafuse o elemento de fixação inferior que liga a coluna de suspensão às mangas de eixo. Use XZN #12. Use uma chave soquete nº 18. Use uma chave de catraca. Use uma chave de tarraxa.



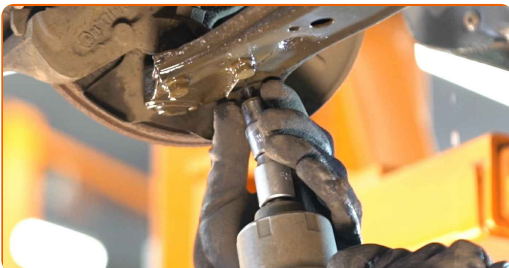
- 16** Limpe todas as juntas do braço. Use uma escova metálica. Use spray WD-40.



AUTODOC recomenda:

- Substituição: molas de suspensão – VW Polo 9N. Depois de aplicar o spray, espere alguns minutos.
- Utilize óculos de proteção.

- 17** Desaperte o fixador que liga a rótula de suspensão ao braço da suspensão. Use uma chave soquete nº 13. Use uma chave de tarraxa.



18 Desconectar a junta esférica do braço.



19 Desaperte o fixador que liga o eixo de transmissão ao cubo de roda. Use a chave de caixa de 12 pontos n.º 30.

20 Remova o eixo de transmissão. Use um saca-pino. Use um martelo.

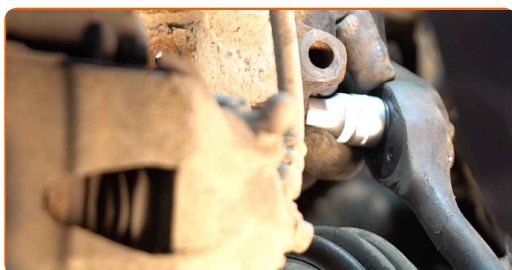
21 Eleve a manga de eixo. Use um macaco hidráulico de caixa de transmissão.



22 Remova o parafuso de fixação.



23 Solte o fixador inferior que conecta a coluna de suspensão às mangas de eixo. Use uma chave especial para remover o amortecedor. Use uma chave de catraca.



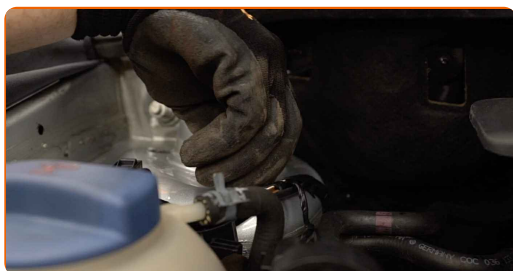
24

Desligar a manga de eixo do suporte do amortecedor.



25

Desaperte a fixação do suporte superior do braço do amortecedor.

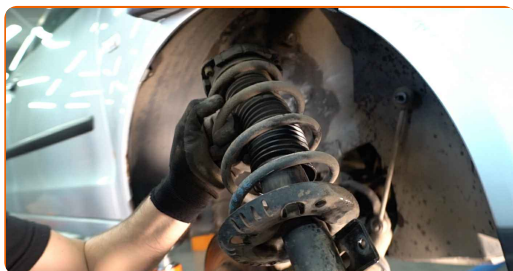


AUTODOC recomenda:

- VW Polo 9N – Para evitar lesões, segure o suporte da suspensão enquanto desaparafusa os parafusos de fixação.

26

Remova o suporte de suspensão.



27

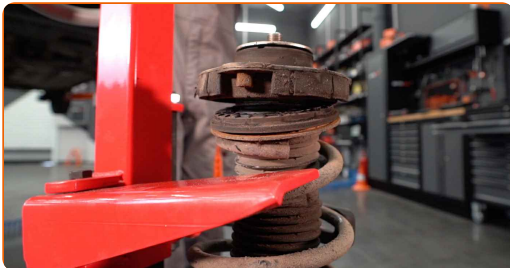
Coloque o suporte do amortecedor sobre a ferramenta de compressão da mola.

Substituição: molas de suspensão – VW Polo 9N. Conselho de especialistas da AUTODOC:

- Observe que, quando usando um compressor de mola, as molas helicoidais precisam ser firmemente agarradas, comprimir a mola em lados opostos.
- Assegure a posição correta da mola no retentor.
- Certifique-se que as molas helicoidais entram firmemente nas alças de bloqueio.

28

Comprima a mola.



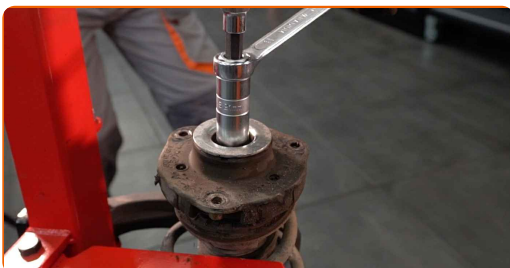
29

Trate a haste da coluna do amortecedor. Use uma escova metálica. Use spray WD-40.



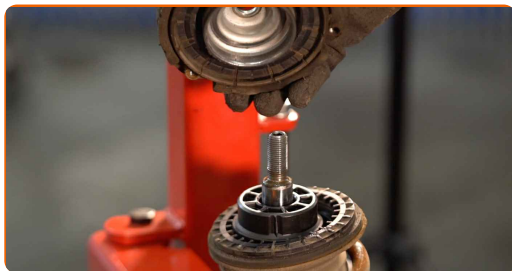
30

Remova a porca do suporte do pistão. Use uma chave soquete n° 21. Use HEX n.º H6. Use uma chave de catraca.



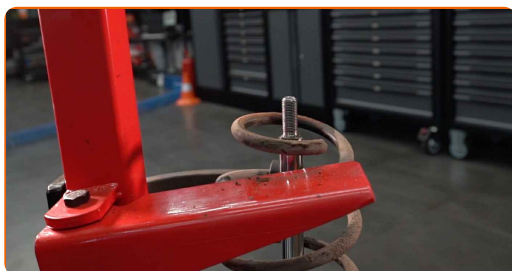
31

Remova o suporte do amortecedor, a coifa e o batente de encosto do amortecedor.



32

Solte a mola espiral.



33

Retire a mola.

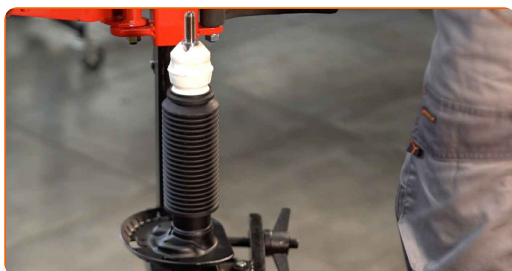


AUTODOC recomenda:

- Substituição: molas de suspensão – VW Polo 9N. Inspeccione cuidadosamente o suporte, o porta-bagagens e o para-choques do amortecedor. Substitua-os, caso seja necessário.

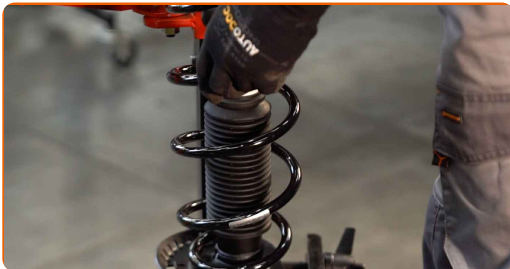
34

Instale a coifa e o batente de encosto no amortecedor.



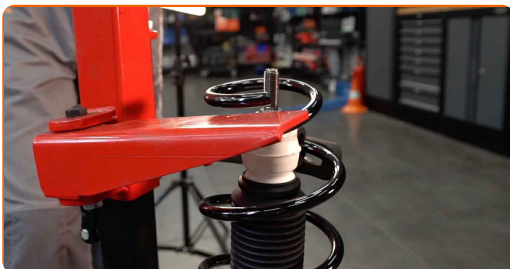
35

Instale a mola do amortecedor.



36

Comprima a mola.



37

Instale o suporte superior e o rolamento do suporte.



38

Aperte a porca do suporte do amortecedor da haste do pistão. Use uma chave soquete nº 21. Use HEX n.º H6. Use uma chave de torque. Aperte-o para o torque de 60 Nm.



AUTODOC recomenda:

- Substituição: molas de suspensão – VW Polo 9N. Certifique-se de que posiciona correctamente o elemento filtrante. Evite o desalinhamento.

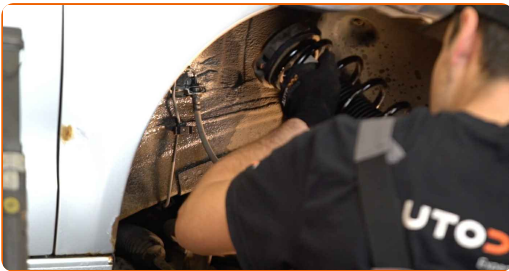
39 Solte a mola.



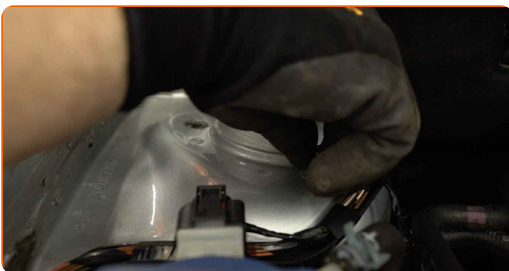
40 Retire a coluna de suspensão montada.



41 Instale o amortecedor no arco da roda.



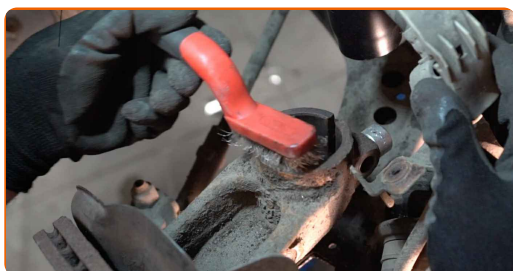
42 Prenda os fixadores superiores do amortecedor. Não o aperte.



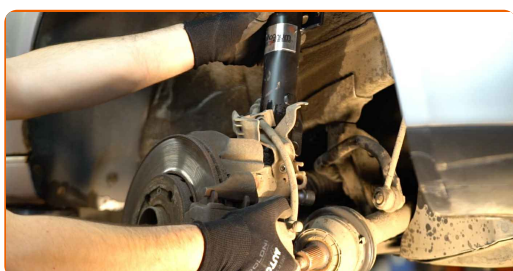
AUTODOC recomenda:

- VW Polo 9N – Para evitar lesões, segure o suporte da suspensão enquanto aparafusa os parafusos de fixação.

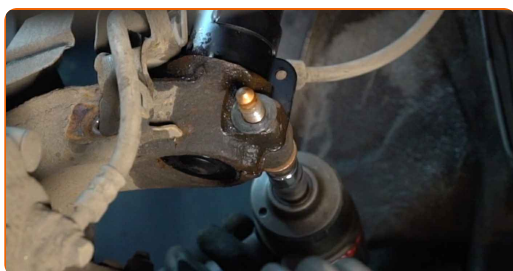
- 43 Trate o assento de montagem da coluna de suspensão na manga de eixo. Use uma escova metálica. Use spray WD-40.



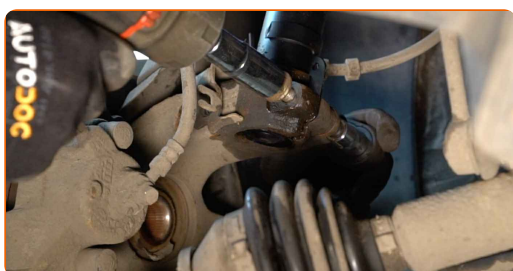
- 44 Fixe o suporte do amortecedor na manga de eixo.



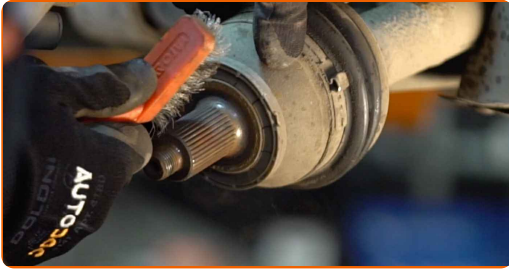
- 45 Instale o parafuso de fixação. Use uma chave soquete nº 18.



- 46 Aparafuse o fixador que conecta o amortecedor à manga de eixo. Use uma chave soquete nº 18. Use XZN #12. Use uma chave de catraca.



47 Limpe as ranhuras da junta homocinética do eixo de transmissão. Use uma escova metálica. Use spray WD-40.



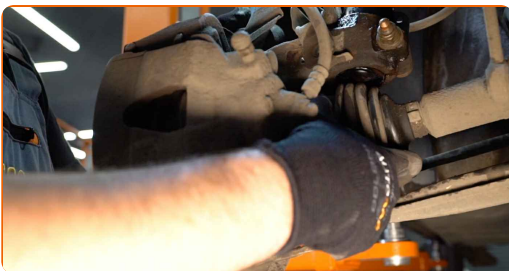
48 Retire o apoio sob a manga de eixo.



AUTODOC recomenda:

- Substituição: molas de suspensão – VW Polo 9N. Baixe o macaco de transmissão suavemente, sem solavancos, para evitar danificar os componentes e mecanismos.

49 Instale o eixo de transmissão no cubo da roda.



50

Limpe o local de montagem da rótula de suspensão. Use uma escova metálica. Use spray WD-40.



51

Ligue a rótula de suspensão ao braço da suspensão.



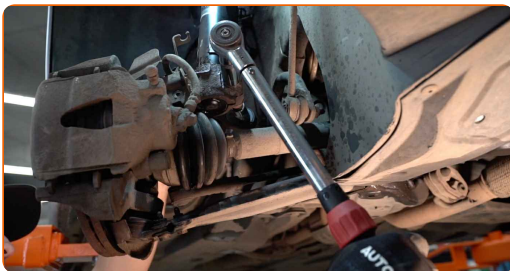
52

Aparafuse os fixadores da rótula de suspensão. Use uma chave soquete nº 13.



53

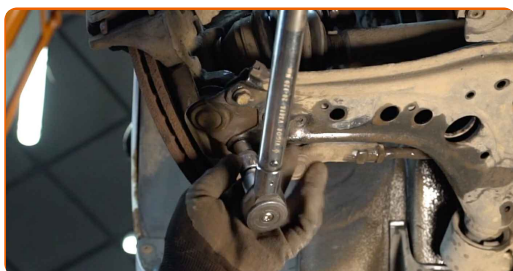
Aperte os fixadores inferiores que conectam a coluna de suspensão à manga de eixo. Use uma chave soquete nº 18. Use uma chave de torque. Aperte-o para o torque de 60 Nm.+90°



AUTODOC recomenda:

- Importante! Certifique-se de utilizar novos fixadores.

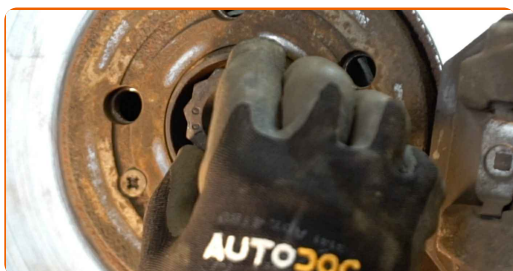
- 54 Aperte o fixador da articulação esférica. Use uma chave soquete n° 13. Use uma chave de torque. Aperte-o para o torque de 20 Nm.+90°



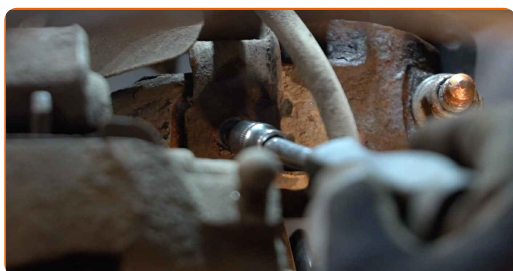
AUTODOC recomenda:

- Importante! Certifique-se de utilizar novos fixadores.

- 55 Aparafuse a porca do eixo de transmissão. Use a chave de caixa de 12 pontos n.º 30.



- 56 Fixe a mangueira de travão na barra de suporte. Use uma chave soquete n° 12.



- 57 Instale o terminal do estabilizador transversal.



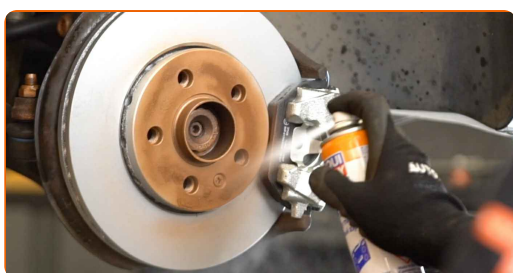
- 58** Desaparafuse o fixador que conecta bieleta da barra estabilizadora à barra estabilizadora. Use uma chave soquete nº 16. Use uma chave de torque. Aperte-o para o torque de 40 Nm.



- 59** Trate todas as juntas do braço. Trate os fixadores do amortecedor. Use massa de cobre.



- 60** Trate a superfície onde o disco de travão entra em contacto com o aro da roda. Use massa de cobre.



- 61** Limpe a superfície do disco de travão. Utilize um produto de limpeza para travões.

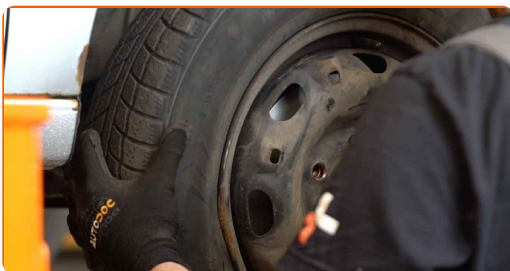


AUTODOC recomenda:

- Substituição: molas de suspensão – VW Polo 9N. Depois de aplicar o spray, espere alguns minutos.

62

Instale a roda.

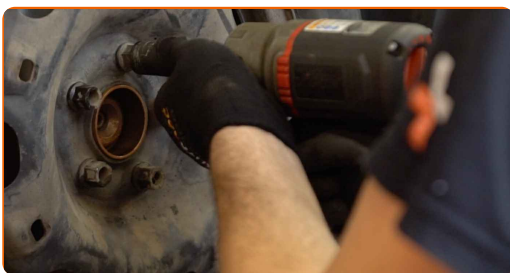


AUTODOC recomenda:

- Aviso! Para evitar lesões, deve segurar a roda enquanto enrosca os parafusos de fixação do automóvel. VW Polo 9N

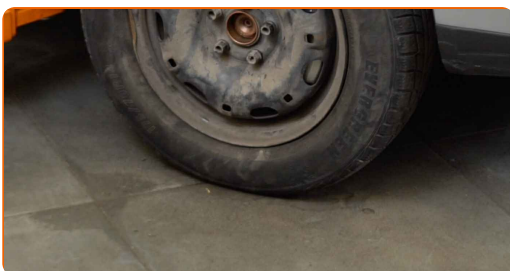
63

Aperte os parafusos da roda. Use o soquete de impacto para roda #17.



64

Abaixar o automóvel.



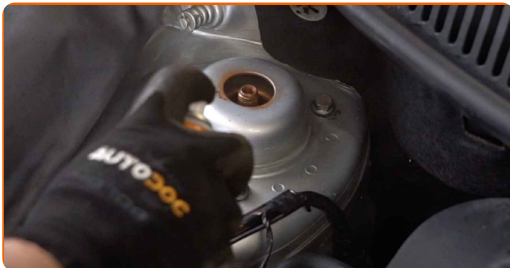
- 65** Aperte a fixação superior da montagem do suporte do amortecedor. Use uma chave soquete n° 13. Use uma chave de torque. Aperte-o para o torque de 15 Nm.+90°



AUTODOC recomenda:

- Importante! Certifique-se de utilizar novos fixadores.

- 66** Trate os fixadores do apoio da coluna de suspensão. Use massa de cobre.



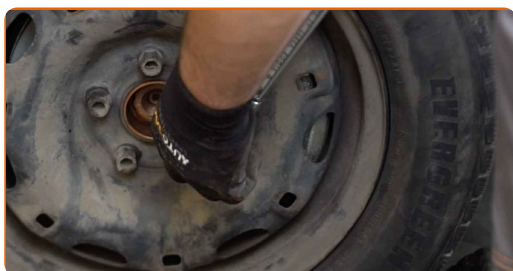
- 67** Aparafuse a porca de fixação do cubo de roda. Use a chave de caixa de 12 pontos n.º 30. Use uma chave de torque. Aperte-o para o torque de 50 Nm.+45°



AUTODOC recomenda:

- Importante! Certifique-se de utilizar novos fixadores.

- 68 Apertar os parafusos da roda usando um padrão cruzado. Use o soquete de impacto para roda #17. Use uma chave de torque. Aperte-o para o torque de 120 Nm.



- 69 Retire os macacos e calços.

- 70 Remova a proteção do guarda-lamas.



- 71 Feche o capô.



MUITO BEM! 

VER MAIS TUTORIAIS

AUTODOC – ALTA QUALIDADE E PEÇAS DE AUTOMÓVEIS A PREÇOS ACESSÍVEIS ONLINE

APLICATIVO MÓVEL AUTODOC: AGARRE ÓTIMAS OFERTAS E FAÇA COMPRAS CONVENIENTEMENTE



AUTODOC⁺

GET IT ON
Google Play

Download on the
App Store

Download

UMA ENORME SELEÇÃO DE PEÇAS DE REPOSIÇÃO PARA O SEU AUTOMÓVEL

COMPRA PEÇAS DE REPOSIÇÃO PARA VOLKSWAGEN

MOLAS DE SUSPENSÃO: UMA AMPLA SELEÇÃO

ESCOLHA AUTO PEÇAS PARA VW POLO 9N

MOLAS DE SUSPENSÃO PARA VW: COMPRE AGORA

**MOLAS DE SUSPENSÃO PARA VW POLO 9N: AS MELHORES
PROMOÇÕES & OFERTAS**

ⓘ DISCLAIMER (ISENÇÃO DE RESPONSABILIDADE):

O documento contém apenas recomendações gerais que podem ser úteis para os Senhores quando procederem a trabalhos de reparação ou substituição. AUTODOC não se responsabiliza por qualquer perda, lesão, danificação de propriedade que ocorre durante o processo de reparação ou substituição devido a utilização incorreta ou interpretação errada da informação fornecida.

AUTODOC não se responsabiliza por qualquer possível erro ou falta de clareza contidos neste guia. A informação fornecida destina-se exclusivamente a fins de informação e não pode substituir as instruções de especialista.

AUTODOC não se responsabiliza pelo uso incorreto ou perigoso de equipamento, ferramentas e peças de automóvel. AUTODOC recomenda fortemente usar do máximo cuidado e observar as regras de segurança quando proceder a trabalhos de reparação ou substituição. Lembramos: o uso de peças de automóvel de qualidade inferior não garante o nível apropriado de segurança no trânsito.

© Copyright 2021 – Todos os conteúdos deste site, especialmente textos, fotografias e gráficos, estão sob a proteção do copyright. AUTODOC GmbH reserva todos os direitos, incluindo os direitos de reprodução, publicação, edição e tradução.