



Como mudar filtro de
combustível em **VW Polo**
9N - guia de substituição

TUTORIAL EM VÍDEO



Importante!

Este procedimento de substituição pode ser usado para:

VW Polo III Hatchback (6N1) 1.3, VW Polo III Hatchback (6N1) 1.6, VW Polo III Hatchback (6N1) 1.0, VW Polo III Hatchback (6N1) 1.9 D, VW Polo III Hatchback (6N1) 1.4, VW Polo III Hatchback (6N1) 1.4 16V, VW Polo III Classic (6V2) 1.6, VW Polo III Classic (6V2) 1.4, VW Polo III Classic (6V2) 1.9 SDI, VW Polo III Classic (6V2) 1.9 TDI, VW Polo III Hatchback (6N1) 1.7 SDI, VW Polo III Classic (6V2) 1.8, VW Polo III Variant (6V5) 1.8, VW Lupo / Lupo 3L (6X1, 6E1) 1.0, VW Lupo / Lupo 3L (6X1, 6E1) 1.4 16V, (+ 70)

Os passos podem variar ligeiramente dependendo do design do automóvel.

SUBSTITUIÇÃO: FILTRO DE COMBUSTÍVEL – VW POLO
9N. FERRAMENTAS DE QUE IRÁ NECESSITAR:



- Escova de Arame
- Spray de limpeza multiusos
- Chave phillips
- Chave De Fenda Plana
- Recipiente de líquidos

COMPRAR FERRAMENTAS

Substituição: filtro de combustível – VW Polo 9N. AUTODOC recomenda:

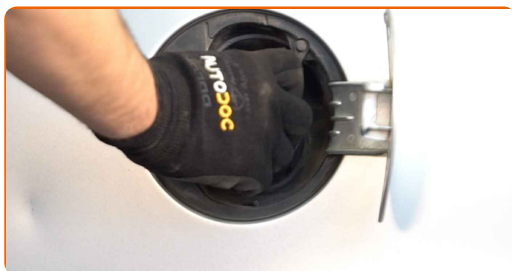
- Providenciar ventilação adequada no local de trabalho. Os vapores de combustível são venenosos.
- Todo o trabalho deve ser feito com o motor parado.

SUBSTITUIÇÃO: FILTRO DE COMBUSTÍVEL – VW POLO 9N. SEQUÊNCIA RECOMENDADA DE PASSOS:

1 Abra a tampa do combustível.



2 Desaperte a tampa de enchimento de combustível.



3 Eleve o automóvel utilizando um macaco ou coloque-o sobre um poço de inspeção.



4

Prepare um recipiente para os líquidos.



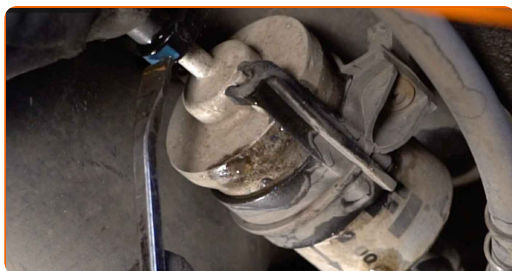
5

Limpe o filtro de combustível. Use uma escova metálica. Use o spray de limpeza universal.



6

Aperte os cliques e retire as linhas de abastecimento de combustível do compartimento do filtro de óleo. Use uma chave de fenda plana.

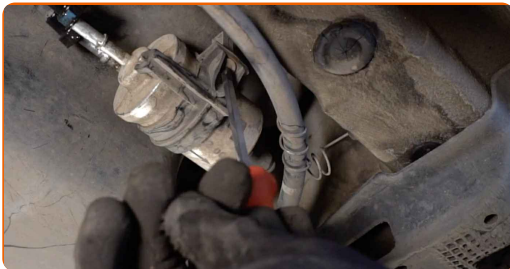


Substituição: filtro de combustível – VW Polo 9N. Os profissionais recomendam:

- Seja cuidadoso! O combustível pode vazar do alojamento do filtro e das mangueiras.

7

Solte o suporte do filtro de combustível. Use a chave Phillips.



8

Retirar o filtro de combustível.



9

Coloque o cartucho do filtro antigo no recipiente.

10

Instale o novo filtro de combustível.

Substituição: filtro de combustível – VW Polo 9N. AUTODOC recomenda:

- Lembre-se, é importante não se misturar a entrada e a saída do filtro. As setas no filtro indicam a direção do fluxo de combustível.
- Durante a instalação, tome cuidado para evitar que a poeira e a sujidade entrem no compartimento do filtro de combustível.
- Atenção! Utilize filtros de qualidade – VW Polo 9N.

11

Conecte as linhas de combustível ao filtro de combustível e prenda os grampos de bloqueio.



12 Aperte os parafusos do filtro de combustível. Use a chave Phillips.



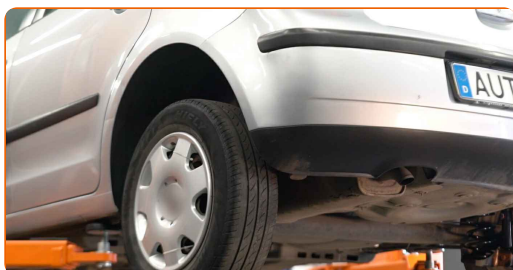
13 Retire o recipiente de fluido debaixo do filtro de combustível.



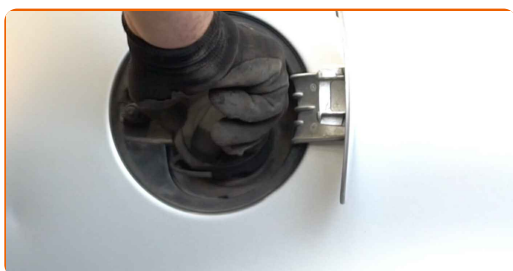
14 Abaixar o automóvel.



15 Aperte a tampa do bocal de enchimento de combustível.



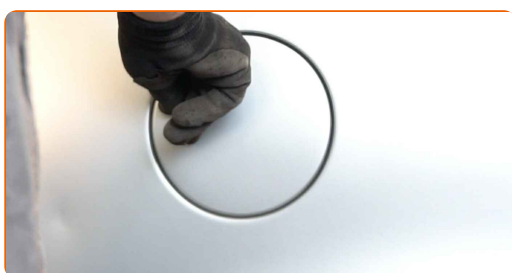
16 Feche a tampa do combustível.



Substituição: filtro de combustível – VW Polo 9N. Os especialistas da AUTODOC recomendam:

- Antes de começar, ligue e desligue a ignição várias vezes. Isso deve ser feito para ativar a bomba de combustível para bombear o combustível através do sistema de combustível.

17 Ligue o motor por alguns minutos. Isso é necessário para garantir que o componente funcione corretamente.



18 Desligue o motor.

Substituição: filtro de combustível – VW Polo 9N. Os profissionais recomendam:

- Para proteger o meio ambiente da poluição, descarte os filtros usados em pontos de recolha especiais.

MUITO BEM! 

VER MAIS TUTORIAIS

AUTODOC – ALTA QUALIDADE E PEÇAS DE AUTOMÓVEIS A PREÇOS ACESSÍVEIS ONLINE

APLICATIVO MÓVEL AUTODOC: AGARRE ÓTIMAS OFERTAS E FAÇA COMPRAS CONVENIENTEMENTE



AUTODOC

GET IT ON
 Google Play

Download on the
 App Store

Download

UMA ENORME SELEÇÃO DE PEÇAS DE REPOSIÇÃO PARA O SEU AUTOMÓVEL

COMPRE PEÇAS DE REPOSIÇÃO PARA VOLKSWAGEN

FILTRO DE COMBUSTÍVEL: UMA AMPLA SELEÇÃO

ESCOLHA AUTO PEÇAS PARA VW POLO 9N

FILTRO DE COMBUSTÍVEL PARA VW: COMPRE AGORA

**FILTRO DE COMBUSTÍVEL PARA VW POLO 9N: AS
MELHORES PROMOÇÕES & OFERTAS**

ⓘ DISCLAIMER (ISENÇÃO DE RESPONSABILIDADE):

O documento contém apenas recomendações gerais que podem ser úteis para os Senhores quando procederem a trabalhos de reparação ou substituição. AUTODOC não se responsabiliza por qualquer perda, lesão, danificação de propriedade que ocorre durante o processo de reparação ou substituição devido a utilização incorreta ou interpretação errada da informação fornecida.

AUTODOC não se responsabiliza por qualquer possível erro ou falta de clareza contidos neste guia. A informação fornecida destina-se exclusivamente a fins de informação e não pode substituir as instruções de especialista.

AUTODOC não se responsabiliza pelo uso incorreto ou perigoso de equipamento, ferramentas e peças de automóvel. AUTODOC recomenda fortemente usar do máximo cuidado e observar as regras de segurança quando proceder a trabalhos de reparação ou substituição. Lembramos: o uso de peças de automóvel de qualidade inferior não garante o nível apropriado de segurança no trânsito.

© Copyright 2021 – Todos os conteúdos deste site, especialmente textos, fotografias e gráficos, estão sob a proteção do copyright. AUTODOC GmbH reserva todos os direitos, incluindo os direitos de reprodução, publicação, edição e tradução.