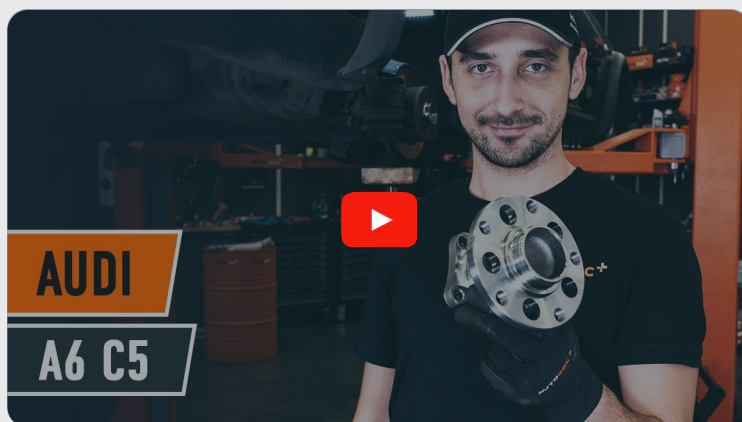




Como mudar rolamento
da roda da parte traseira
em **Audi A6 C5 Avant** -
guia de substituição

TUTORIAL EM VÍDEO



Importante!

Este procedimento de substituição pode ser usado para:
AUDI A6 Sedan (4B2, C5) 1.8 T, AUDI A6 Sedan (4B2, C5) 1.8, AUDI A6 Avant (4B5, C5) 1.8, AUDI A6 Avant (4B5, C5) 1.8 T

Os passos podem variar ligeiramente dependendo do design do automóvel.

**SUBSTITUIÇÃO: ROLAMENTO DA RODA – AUDI A6 C5
AVANT. LISTA DAS FERRAMENTAS DE QUE IRÁ
NECESSITAR:**



- Escova de Arame
- Escova de limpeza de nylon
- Spray WD-40
- Spray de limpeza multiusos
- Produto de limpeza para travões
- Massa de cobre
- Chave dinamométrica
- Chave Combinada n.º 15
- Chave de caixa n.º 13
- Ponta hexagonal n.º H8
- Soquete de impacto para roda n.º 17
- Chave de catraca
- Chave de fenda plana
- Vira-macho
- Chave de impacto
- Torquês
- Pé-de-cabra
- Calço de roda

COMPRAR FERRAMENTAS

AUTODOC recomenda:

- Não reutilize o conjunto de rolamento do seu automóvel Audi A6 C5 Avant.
- O procedimento de substituição do rolamento do cubo da roda é idêntico para as duas rodas no mesmo eixo.
- Por favor, tenha em atenção: todos os trabalhos no automóvel – Audi A6 C5 Avant – devem ser efetuados com o motor desligado.

EFETUE A SUBSTITUIÇÃO NA SEGUINTE ORDEM:

1 Fixe as rodas com os calços.

2 Solte os parafusos de montagem das rodas. Use o soquete de impacto para roda #17.

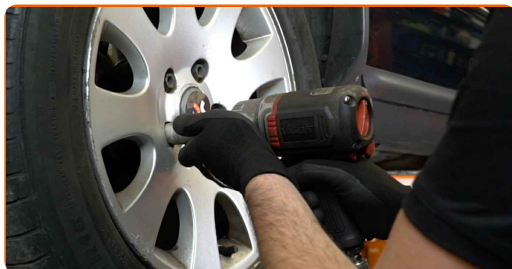


3 Elevar a parte traseira do carro e fixar em suportes.



4

Desaperte os parafusos da roda.

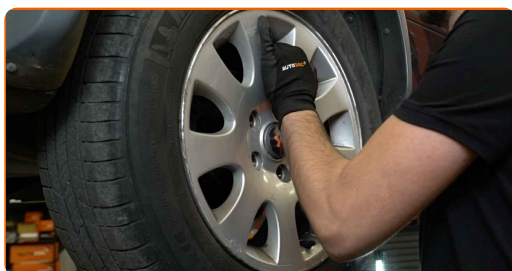


AUTODOC recomenda:

- **Aviso!** Para evitar lesões, deve segurar a roda enquanto desenrosca os parafusos de fixação. Audi A6 C5 Avant

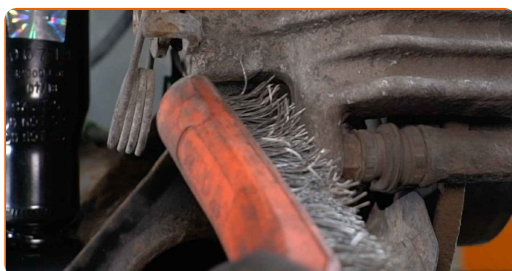
5

Retire a roda.



6

Limpe os elementos de fixação da pinça de travão. Use uma escova metálica. Use spray WD-40.



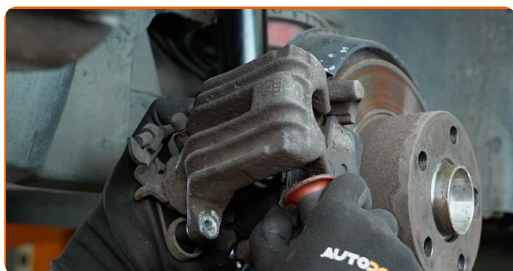
7

Desaparafuse a fixação de pinça de travão. Use uma chave combinada nº 15. Use uma chave soquete nº 13. Use uma chave de catraca.



8

Retire a pinça de travão. Utilize um pé-de-cabra.

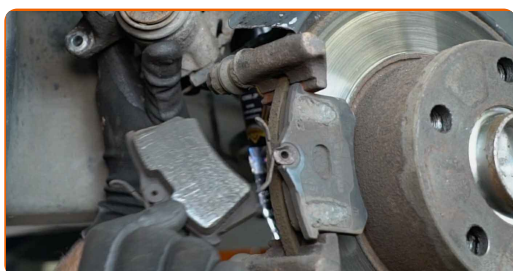


Substituição: rolamento da roda – Audi A6 C5 Avant. Os especialistas da AUTODOC recomendam:

- Prenda a pinça à suspensão ou à estrutura com um fio sem desligar da mangueira de travão para evitar a despressurização do sistema de travagem.
- Certifique-se de que a pinça de travão não está solta na mangueira do travão.
- Não pressione o pedal do travão depois de a pinça do travão ter sido removida. Como resultado, o pistão pode sair do cilindro de travão, e pode ocorrer a fuga de fluido de travão e a despressurização do sistema.
- Verifique o suporte da pinça do travão, os pinos-guia da pinça do travão e os foles. Limpe-os. Substitua, se necessário.

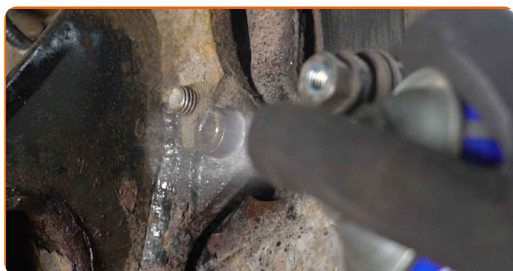
9

Remover as pastilhas de travão. Utilize um pé-de-cabra.



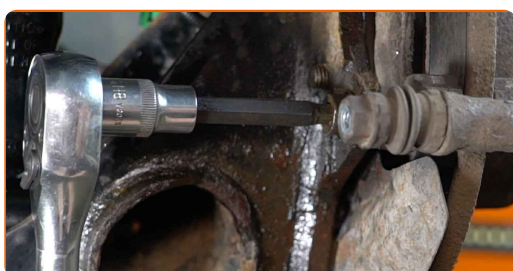
10

Limpe os fixadores do suporte da pinça de travão. Use uma escova metálica. Use spray WD-40.



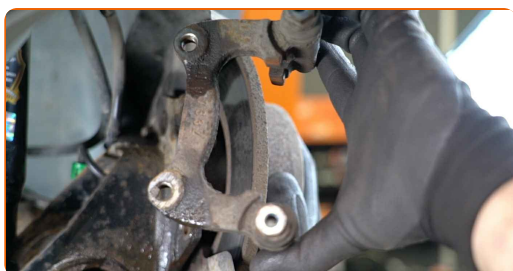
11

Desaperte a fixação da braçadeira da pinça. Use HEX n.º H8 Use uma chave de tarraxa. Use uma chave de catraca.



12

Retire a braçadeira da pinça.

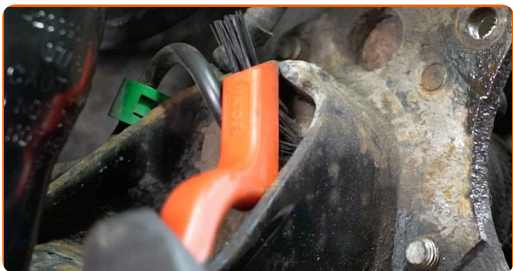


13

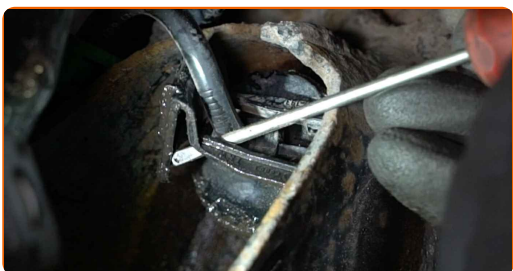
Remova o disco de travão.



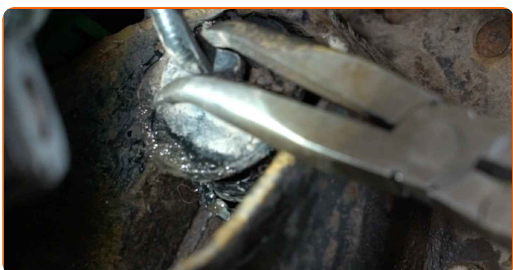
14 Limpe o elemento fixador do sensor ABS. Utilize a escova de limpeza de nylon. Use o spray de limpeza universal.



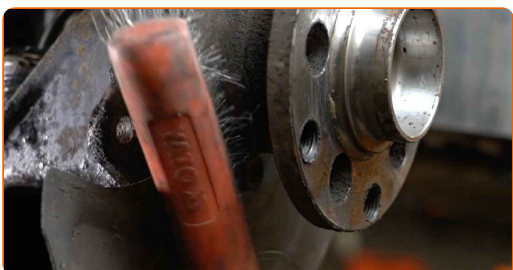
15 Decuplați dispozitivul de fixare al senzorului ABS. Use uma chave de fenda plana.



16 Desconecte o sensor ABS. Utilize uma tenaz.



17 Limpe a fixação do cubo da roda. Use uma escova metálica. Use spray WD-40.



- 18** Desaparafuse os parafusos do cubo de roda. Use HEX n.º H8 Use uma chave de fenda de impacto. Use uma chave de catraca.



- 19** Retire o cubo e o rolamento em conjunto, uma vez que são uma unidade selada.



- 20** Retire a placa defletora do disco de travão.



- 21** Limpe o local de montagem do rolamento de cubo. Use uma escova metálica. Use spray WD-40.



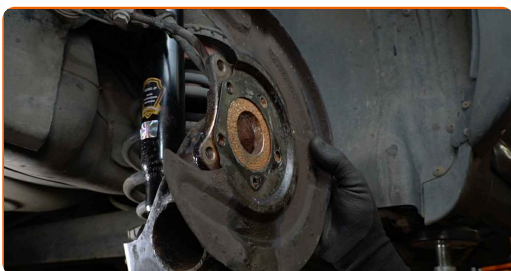
- 22** Aplique produto de tratamento nos fixadores do cubo de roda. Use massa de cobre.



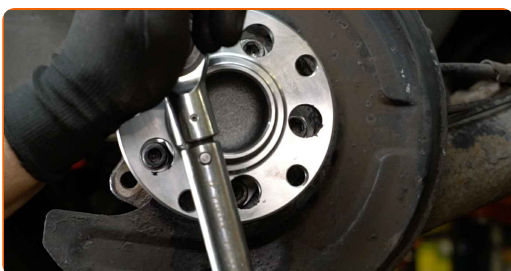
23 Instale o novo cubo da roda com um rolamento.



24 Instale a placa defletora do disco de travão.



25 Aperte os parafusos do cubo de roda. Use HEX n.º H8 Use uma chave de torque. Aperte-o para o torque de 60 Nm.



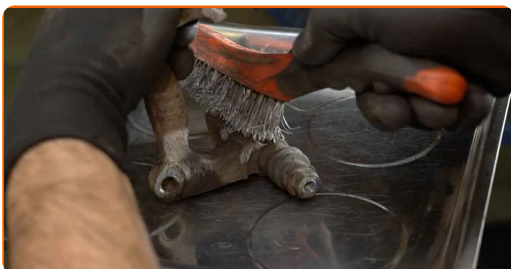
26 Aplique produto de tratamento nos fixadores do cubo de roda. Use massa de cobre.



27 Instale o disco de travão.



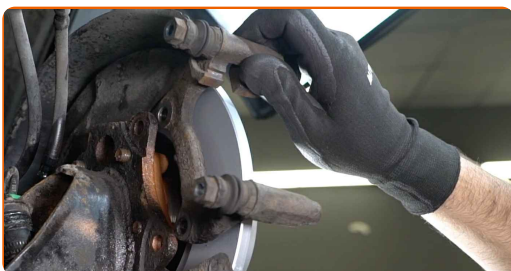
- 28** Limpe a braçadeira da pinça de travão de sujidade e poeira. Use uma escova metálica. Utilize um produto de limpeza para travões.



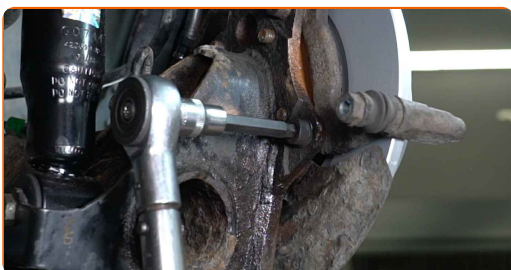
AUTODOC recomenda:

- Substituição: rolamento da roda – Audi A6 C5 Avant. Depois de aplicar o spray, espere alguns minutos.

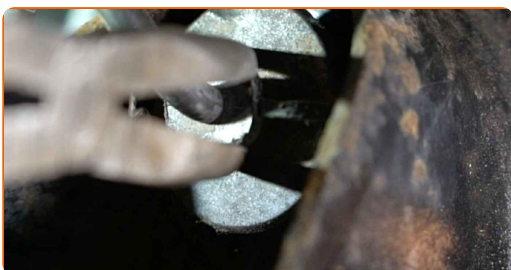
- 29** Instale a braçadeira da pinça do travão.



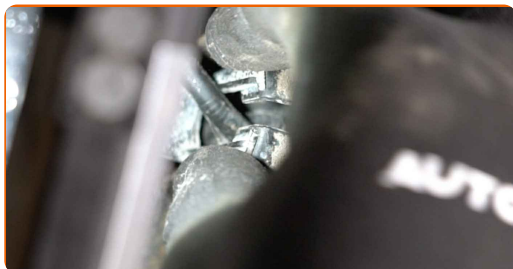
- 30** Aperte a braçadeira da pinça do travão. Use HEX n.º H8 Use uma chave de torque. Aperte-o para o torque de 95 Nm.



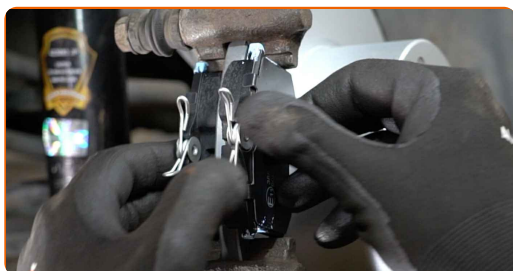
- 31** Ligue o sensor ABS. Utilize uma tenaz.



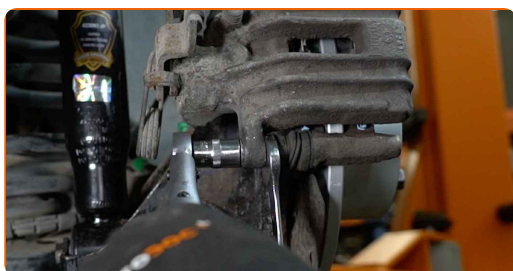
32 Cuplați dispozitivul de fixare al senzorului ABS.



33 Instale as pastilhas de travão.



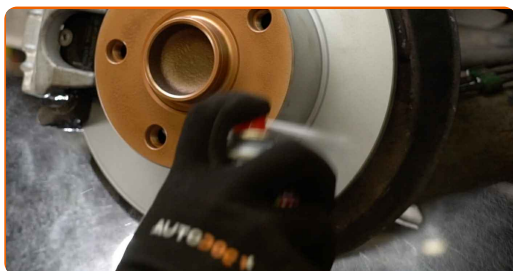
34 Instale a pinça do travão e fixe-o. Use uma chave combinada nº 15. Use uma chave soquete nº 13. Use uma chave de torque. Aperte-o para o torque de 35 Nm.



35 Trate a superfície onde o disco de travão entra em contacto com o aro da roda. Use massa de cobre.



36 Limpe a superfície do disco de travão. Utilize um produto de limpeza para travões.

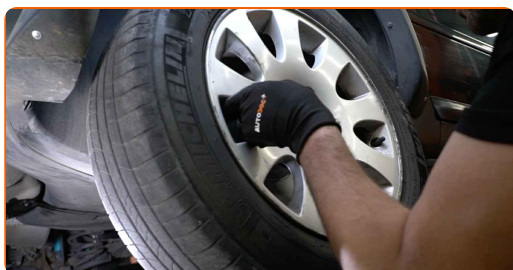


Substituição: rolamento da roda – Audi A6 C5 Avant. Conselho de especialistas da AUTODOC:

- Após aplicar o spray, espere alguns minutos.

37

Instale a roda.



AUTODOC recomenda:

- Aviso! Para evitar lesões, deve segurar a roda enquanto enrosca os parafusos de fixação do automóvel. Audi A6 C5 Avant

38

Aperte os parafusos da roda. Use o soquete de impacto para roda #17.



39

Baixar o carro e trabalhar em ordem transversal, apertar os parafusos das rodas. Use o soquete de impacto para roda #17. Use uma chave de torque. Aperte-o para o torque de 120 Nm.



40

Retire os macacos e calços.



Substituição: rolamento da roda – Audi A6 C5 Avant. AUTODOC recomenda:

- Sem ligar o motor, pressione o pedal do travão várias vezes até sentir uma resistência significativa.

MUITO BEM! 

[VER MAIS TUTORIAIS](#)

AUTODOC – ALTA QUALIDADE E PEÇAS DE AUTOMÓVEIS A PREÇOS ACESSÍVEIS ONLINE

APLICATIVO MÓVEL AUTODOC: AGARRE ÓTIMAS OFERTAS E FAÇA COMPRAS CONVENIENTEMENTE



+ AUTODOC

GET IT ON
Google Play

Download on the
App Store

Download

UMA ENORME SELEÇÃO DE PEÇAS DE REPOSIÇÃO PARA O SEU AUTOMÓVEL

COMPRE PEÇAS DE REPOSIÇÃO PARA AUDI

ROLAMENTO DA RODA: UMA AMPLA SELEÇÃO

ESCOLHA AUTO PEÇAS PARA AUDI A6 C5 AVANT

ROLAMENTO DA RODA PARA AUDI: COMPRE AGORA

**ROLAMENTO DA RODA PARA AUDI A6 C5 AVANT: AS
MELHORES PROMOÇÕES & OFERTAS**

ⓘ DISCLAIMER (ISENÇÃO DE RESPONSABILIDADE):

O documento contém apenas recomendações gerais que podem ser úteis para os Senhores quando procederem a trabalhos de reparação ou substituição. AUTODOC não se responsabiliza por qualquer perda, lesão, danificação de propriedade que ocorre durante o processo de reparação ou substituição devido a utilização incorreta ou interpretação errada da informação fornecida.

AUTODOC não se responsabiliza por qualquer possível erro ou falta de clareza contidos neste guia. A informação fornecida destina-se exclusivamente a fins de informação e não pode substituir as instruções de especialista.

AUTODOC não se responsabiliza pelo uso incorreto ou perigoso de equipamento, ferramentas e peças de automóvel. AUTODOC recomenda fortemente usar do máximo cuidado e observar as regras de segurança quando proceder a trabalhos de reparação ou substituição. Lembramos: o uso de peças de automóvel de qualidade inferior não garante o nível apropriado de segurança no trânsito.

© Copyright 2022 – Todos os conteúdos deste site, especialmente textos, fotografias e gráficos, estão sob a proteção do copyright. AUTODOC GmbH reserva todos os direitos, incluindo os direitos de reprodução, publicação, edição e tradução.