



Como mudar pastilhas  
de travão da parte  
dianteira em **BMW E39** -  
guia de substituição

## TUTORIAL EM VÍDEO



### Importante!

Este procedimento de substituição pode ser usado para:

BMW 8 (E31) 850i / Ci 5.0, BMW 7 (E38) 740i / iL 4.0, BMW 8 (E31) 850Ci 5.4, BMW 8 (E31) 840i 4.0, BMW 5 Sedan (E39) 520i 2.0, BMW 5 Sedan (E39) 525tds 2.5, BMW 7 (E38) 740i / iL 4.4, BMW 5 Sedan (E39) 540i 4.4, BMW 5 Sedan (E39) 535i 3.5, BMW 5 Touring (E39) 520i 2.0, BMW 5 Touring (E39) 540i 4.4, BMW 5 Sedan (E39) 525td 2.5, BMW 5 Sedan (E39) M5, BMW 5 Touring (E39) 525tds 2.5, BMW Z8 Roadster (E52) 4.9, (+ 17)

Os passos podem variar ligeiramente dependendo do design do automóvel.

**SUBSTITUIÇÃO: PASTILHAS DE TRAVÃO – BMW E39.  
LISTA DAS FERRAMENTAS DE QUE IRÁ NECESSITAR:**



- Escova de Arame
- Spray de limpeza multiusos
- Produto de limpeza para travões
- Pasta contra chiar
- Massa de cobre
- Ponta hexagonal n.º H7
- Soquete de impacto para roda nº 17
- Chave de catraca
- Chave dinamométrica
- Ferramenta reposicionador de travões
- Pé-de-cabra
- Cobertura para guarda-lamas
- Calço de roda

**COMPRAR FERRAMENTAS**

**Substituição: pastilhas de travão – BMW E39. Conselho de especialistas da AUTODOC:**

- Realize a substituição de pastilhas de travão no conjunto completo para cada eixo. Isto proporciona uma travagem eficaz.
- O procedimento de substituição é idêntico para todas as pastilhas de travão no mesmo eixo.
- Todo o trabalho deve ser feito com o motor parado.

**SUBSTITUIÇÃO: PASTILHAS DE TRAVÃO – BMW E39. SIGA OS SEGUINTE PASSOS:**

**1**

Abra o capô.

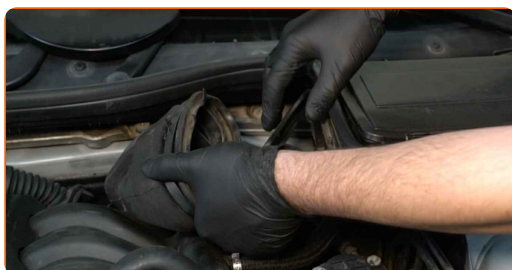


**2**

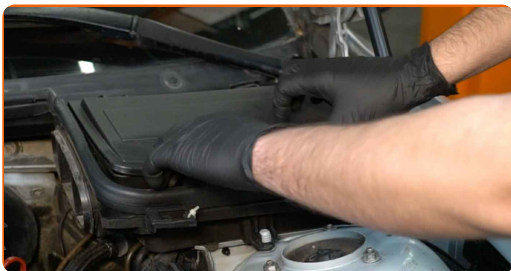
Use uma cobertura de proteção para prevenir a danificação da pintura e das peças plásticas do automóvel.

**3**

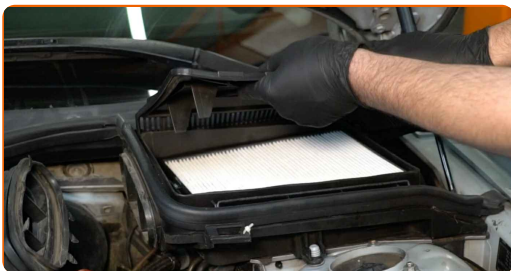
Retire a conduta de ar da carcaça do filtro do habitáculo.



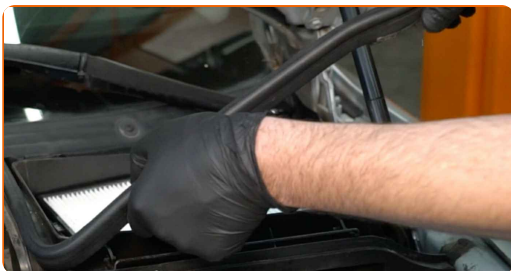
**4** Solte os cliques da cobertura do filtro de habitáculo.



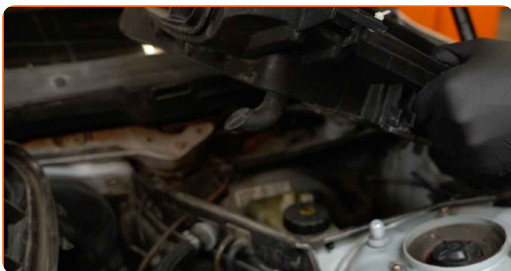
**5** Remova a tampa da caixa do filtro de habitáculo.



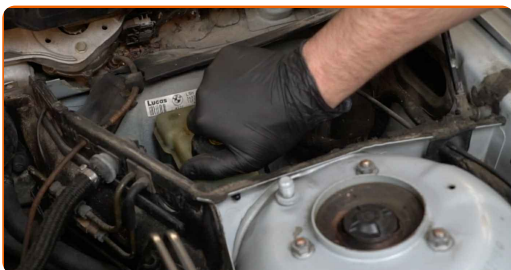
**6** Retire o vedante da carcaça do filtro do habitáculo.



**7** Remova a caixa do filtro de ar do habitáculo.



**8** Desaperte a tampa do reservatório de líquido dos travões.



9 Fixe as rodas com os calços.



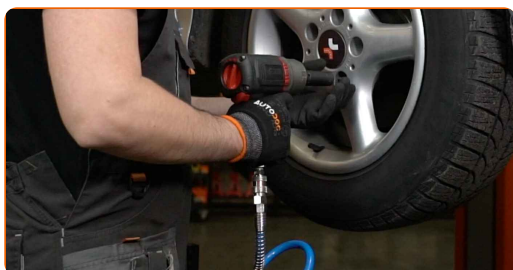
10 Solte os parafusos de montagem das rodas. Use o soquete de impacto para roda #17.



11 Elevar a parte dianteira do carro e fixar em suportes.



12 Desaperte os parafusos da roda.

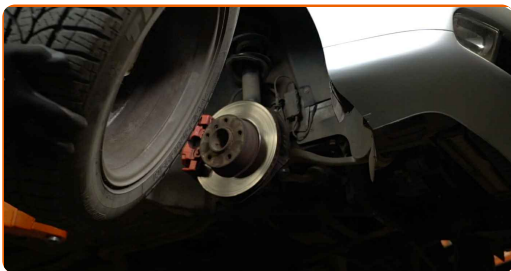


**AUTODOC recomenda:**

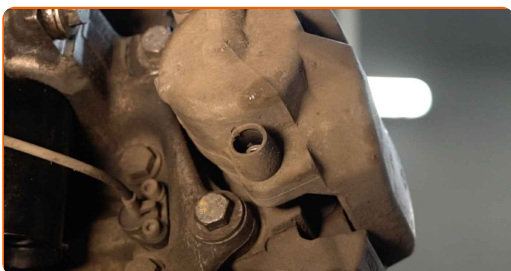
- Importante! Segure a roda enquanto desenrosca os parafusos de fixação. BMW E39



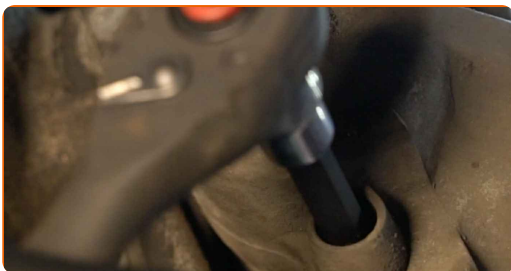
**13** Retire a roda.



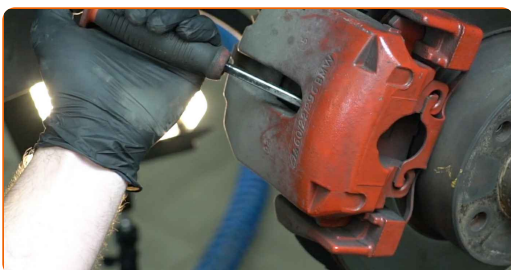
**14** Remova as tampas anti poeira dos pinos de guia da pinça do travão. Utilize um pé-de-cabra.



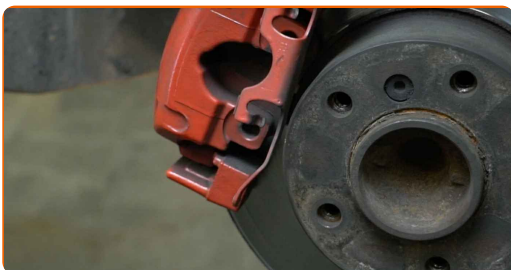
**15** Desaparafuse a fixação de pinça de travão. Use HEX n.º H7. Use uma chave de catraca.



**16** Afaste as pastilhas de travão. Utilize um pé-de-cabra.



**17** Solte a mola de retenção da pinça de travão. Utilize um pé-de-cabra.



18

Retire a pinça de travão.



Substituição: pastilhas de travão – BMW E39. AUTODOC recomenda:

- Prenda a pinça à suspensão ou à estrutura com um fio sem desligar da mangueira de travão para evitar a despressurização do sistema de travagem.
- Certifique-se de que a pinça de travão não está solta na mangueira do travão.
- Não pressione o pedal do travão depois de a pinça do travão ter sido removida. Como resultado, o pistão pode sair do cilindro de travão, e pode ocorrer a fuga de fluido de travão e a despressurização do sistema.
- Verifique o suporte da pinça do travão, os pinos-guia da pinça do travão e os foles. Limpe-os. Substitua, se necessário.

19

Remover as pastilhas de travão.



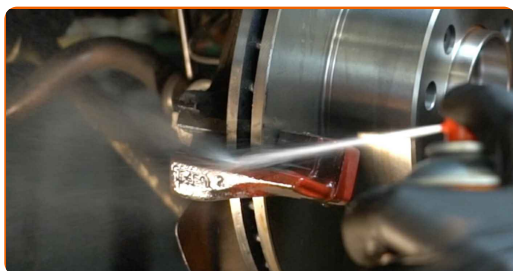


**Substituição: pastilhas de travão – BMW E39. Conselho:**

- Meça a espessura do disco de travão. Ao atingir o limite de desgaste a peça deve ser substituída.

20

Limpe a braçadeira da pinça de travão de sujidade e poeira. Use uma escova metálica. Use o spray de limpeza universal.



21

Trate o pistão da pinça de travão. Utilize um produto de limpeza para travões.

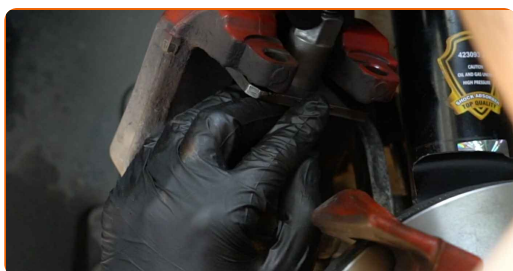


**AUTODOC recomenda:**

- Substituição: pastilhas de travão – BMW E39. Depois de aplicar o spray, espere alguns minutos.

22

Pressione no pistão da pinça do travão. Use a ferramenta reposicionador de travões.



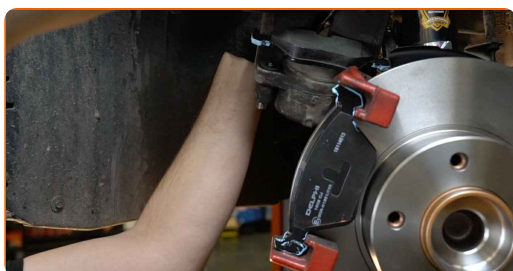
- 23** Trate as pastilhas de travão na área onde a sua superfície entra em contacto com o suporte da pinça de travão. Use pasta contra chiar.



Substituição: pastilhas de travão – BMW E39. Os especialistas da AUTODOC recomendam:

- Certifique-se que a superfície do disco está limpa antes de instalar as pastilhas.

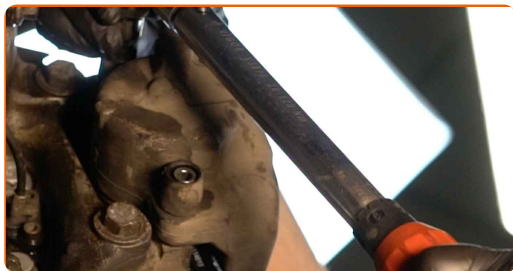
- 24** Instale as novas pastilhas de travão.



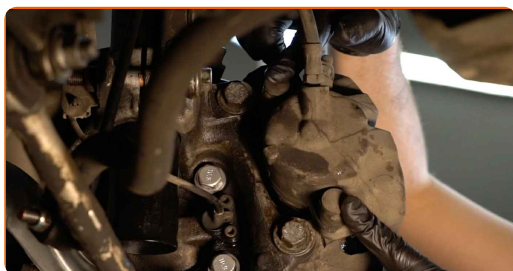
Substituição: pastilhas de travão – BMW E39. Conselho da AUTODOC:

- Certifique-se que as pastilhas são instaladas com os forros de frente para o disco.

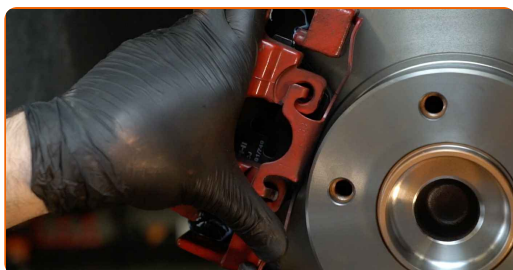
**25** Instale a pinça do travão e fixe-o. Use HEX n.º H7. Use uma chave de torque. Aperte-o para o torque de 30 Nm.



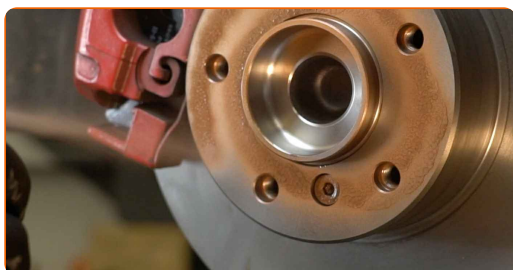
**26** Instale as tampas anti poeira dos pinos de guia da pinça de travão.



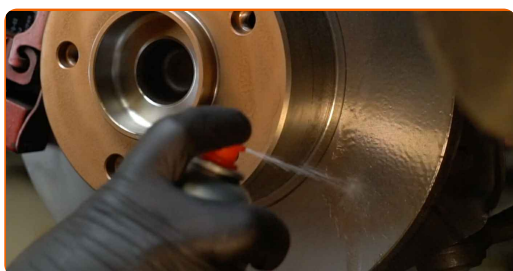
**27** Instale a mola de retenção da pinça do travão.



**28** Trate a superfície onde o disco de travão entra em contacto com o aro da roda. Use massa de cobre.



**29** Limpe a superfície do disco de travão. Utilize um produto de limpeza para travões.



Substituição: pastilhas de travão – BMW E39. Conselho de especialistas da AUTODOC:

- Após aplicar o spray, espere alguns minutos.

30

Instale a roda.



AUTODOC recomenda:

- Aviso! Para evitar lesões, deve segurar a roda enquanto enrosca os parafusos de fixação do automóvel. BMW E39

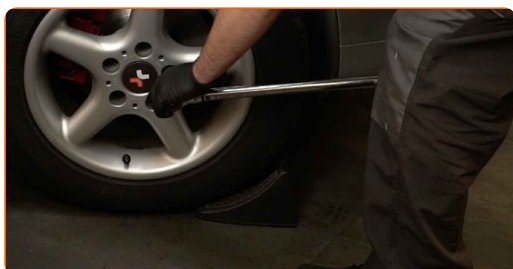
31

Aperte os parafusos da roda. Use o soquete de impacto para roda #17.



32

Baixar o carro e trabalhar em ordem transversal, apertar os parafusos das rodas. Use o soquete de impacto para roda #17. Use uma chave de torque. Aperte-o para o torque de 120 Nm.

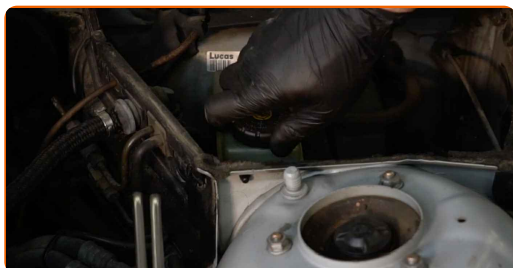


**AUTODOC recomenda:**

- Important! Substituição: pastilhas de travão – BMW E39. Verifique o nível de líquido dos travões no depósito e encha-o, caso seja necessário.

**33**

Aperte a tampa do reservatório de líquido dos travões.

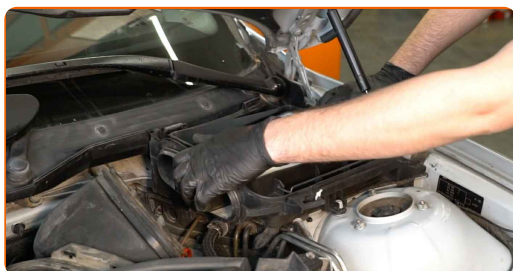


**AUTODOC recomenda:**

- BMW E39 – Pressione o pedal do travão várias vezes com o motor desligado, até sentir a resistência acumulada.

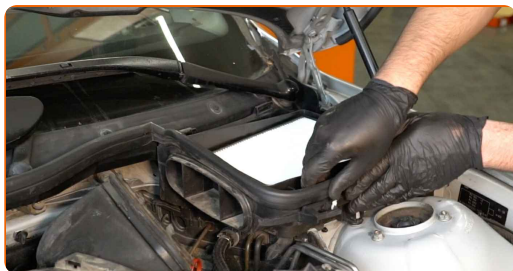
**34**

Instale a caixa do filtro de ar do habitáculo.



**35**

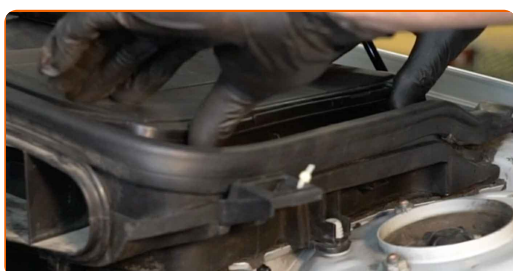
Volte a instalar o vedante da carcaça do filtro do habitáculo.



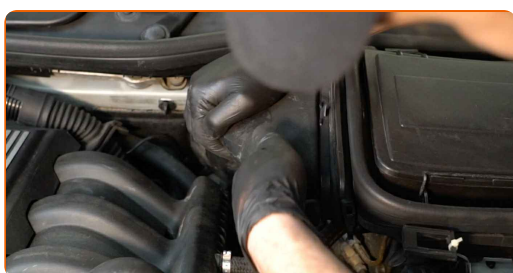
- 36** Reinstale a tampa da caixa do filtro de habitáculo. Certifique-se que ouve um clique a indicar que está fixa no local.



- 37** Junte os cliques da cobertura do filtro de habitáculo.



- 38** Instale a carcaça do tubo de admissão de ar.



- 39** Remova a proteção do guarda-lamas.

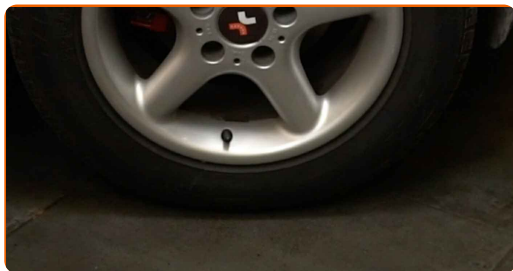
- 40** Feche o capô.





41

Retire os macacos e calços.



Substituição: pastilhas de travão – BMW E39. AUTODOC recomenda:

- Desacelere suavemente durante os primeiros 150-200 km após a substituição das pastilhas de travão. Evite travagens desnecessárias e bruscas até à paragem completa do veículo.

**MUITO BEM!** 

[VER MAIS TUTORIAIS](#)



## AUTODOC – ALTA QUALIDADE E PEÇAS DE AUTOMÓVEIS A PREÇOS ACESSÍVEIS ONLINE

APLICATIVO MÓVEL AUTODOC: AGARRE ÓTIMAS OFERTAS E FAÇA COMPRAS CONVENIENTEMENTE



**+ AUTODOC**

GET IT ON  
**Google Play**

Download on the  
**App Store**

**Download**

**UMA ENORME SELEÇÃO DE PEÇAS DE REPOSIÇÃO PARA O SEU AUTOMÓVEL**

**COMPRA PEÇAS DE REPOSIÇÃO PARA BMW**

**PASTILHAS DE TRAVÃO: UMA AMPLA SELEÇÃO**

**ESCOLHA AUTO PEÇAS PARA BMW E39**

**PASTILHAS DE TRAVÃO PARA BMW: COMPRE AGORA**

**PASTILHAS DE TRAVÃO PARA BMW E39: AS MELHORES  
PROMOÇÕES & OFERTAS**

## **ⓘ DISCLAIMER (ISENÇÃO DE RESPONSABILIDADE):**

O documento contém apenas recomendações gerais que podem ser úteis para os Senhores quando procederem a trabalhos de reparação ou substituição. AUTODOC não se responsabiliza por qualquer perda, lesão, danificação de propriedade que ocorre durante o processo de reparação ou substituição devido a utilização incorreta ou interpretação errada da informação fornecida.

AUTODOC não se responsabiliza por qualquer possível erro ou falta de clareza contidos neste guia. A informação fornecida destina-se exclusivamente a fins de informação e não pode substituir as instruções de especialista.

AUTODOC não se responsabiliza pelo uso incorreto ou perigoso de equipamento, ferramentas e peças de automóvel. AUTODOC recomenda fortemente usar do máximo cuidado e observar as regras de segurança quando proceder a trabalhos de reparação ou substituição. Lembramos: o uso de peças de automóvel de qualidade inferior não garante o nível apropriado de segurança no trânsito.

© Copyright 2023 – Todos os conteúdos deste site, especialmente textos, fotografias e gráficos, estão sob a proteção do copyright. AUTODOC SE reserva todos os direitos, incluindo os direitos de reprodução, publicação, edição e tradução.