



Como mudar correia
trapezoidal estriada em
BMW E39 touring - guia
de substituição

TUTORIAL EM VÍDEO



Importante!

Este procedimento de substituição pode ser usado para:

BMW 7 (E38) 730d 2.9, BMW 5 Sedan (E39) 530d 3.0, BMW 5 Touring (E39) 530d 3.0, BMW X5 (E53) 3.0 d, BMW 3 Sedan (E46) 330d 2.9, BMW 3 Touring (E46) 330d 2.9, BMW 5 Sedan (E39) 525d 2.5, BMW 5 Touring (E39) 525d 2.5, BMW 3 Touring (E46) 330xd 2.9, BMW 3 Sedan (E46) 330xd 2.9

Os passos podem variar ligeiramente dependendo do design do automóvel.

**SUBSTITUIÇÃO: CORREIA TRAPEZOIDAL ESTRIADA –
BMW E39 TOURING. FERRAMENTAS DE QUE IRÁ
NECESSITAR:**



- Chave dinamométrica
- Chave Combinada nº 16
- Chave Combinada nº 24
- Chave Combinada nº 32
- Ferramenta de remoção do clipe
- Cobertura para guarda-lamas

COMPRAR FERRAMENTAS

Substituição: correia trapezoidal estriada – BMW E39 touring. Os especialistas da AUTODOC recomendam:

- Todo o trabalho deve ser feito com o motor parado.

SUBSTITUIÇÃO: CORREIA TRAPEZOIDAL ESTRIADA – BMW E39 TOURING. SIGA OS SEGUINTES PASSOS:

1

Abra o capô.



2

Use uma cobertura de proteção para prevenir a danificação da pintura e das peças plásticas do automóvel.



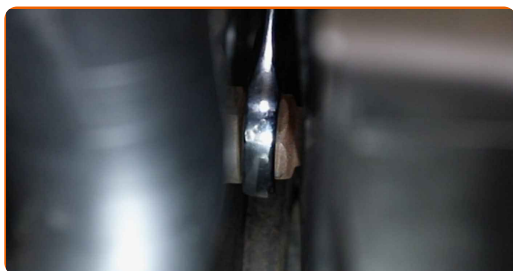
3

Remova os clips da cobertura do ventilador. Use uma ferramenta de remoção de clipe.



4

Desaparafuse o fixador do ventilador de refrigeração. Use uma chave combinada nº 32 (2 peças).



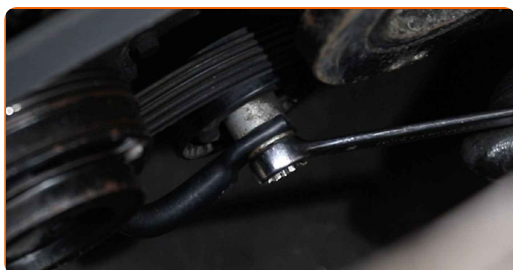
5

Retire a cobertura do ventilador. Remova o ventilador de refrigeração.



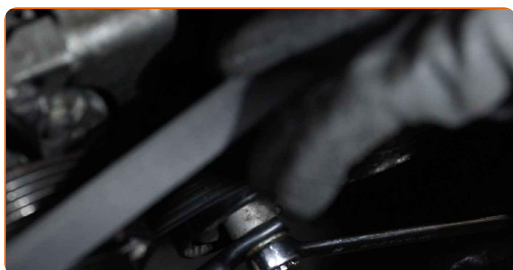
6

Afaste a polia de tensão da correia trapezoidal para o lado. Use uma chave combinada nº 16.



7

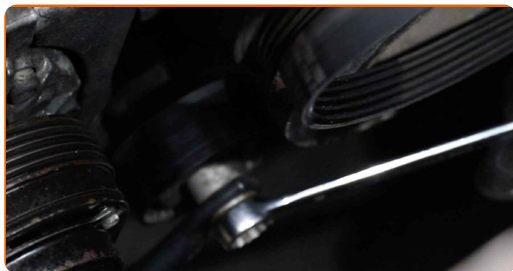
Remova a correia trapezoidal.



Substituição: correia trapezoidal estriada – BMW E39 touring. AUTODOC recomenda:

- Verifique o estado da polia tensora e da polia intermediária. Substitua-as, se necessário.

8 Coloque a polia tensora na sua posição inicial.



9 Puxe para o lado a polia do tensor da correia trapezoidal estriada. Use uma chave combinada nº 24.



10 Remova a correia trapezoidal estriada.



Substituição: correia trapezoidal estriada – BMW E39 touring. Conselho de especialistas da AUTODOC:

- Verifique o estado da polia tensora e da polia intermediária. Substitua-as, se necessário.

11 Coloque a polia tensora na sua posição inicial.

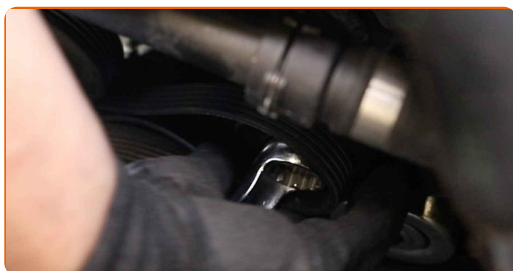
12

Puxe para o lado a polia do tensor da correia trapezoidal estriada. Use uma chave combinada nº 24.



13

Instale a correia trapezoidal estriada.

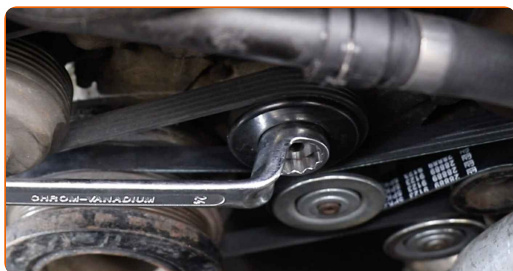


Substituição: correia trapezoidal estriada – BMW E39 touring. Os especialistas da AUTODOC recomendam:

- Certifique-se de que a correia trapezoidal estriada encaixa-se perfeitamente em todas as polias.

14

Coloque a polia tensora na sua posição inicial.

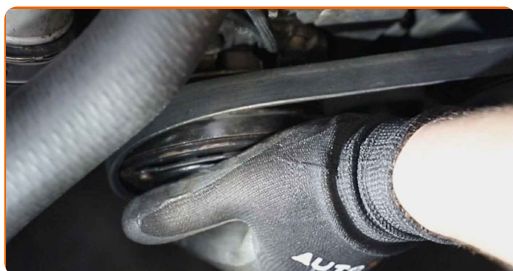


15

Puxe para o lado a polia do tensor da correia trapezoidal estriada. Use uma chave combinada nº 16.



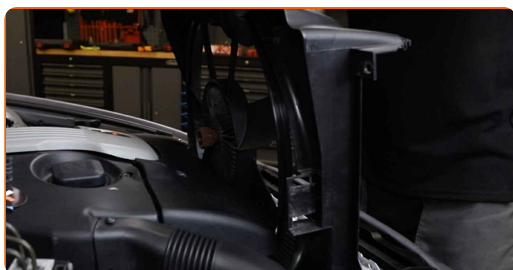
16 Instale a correia trapezoidal.



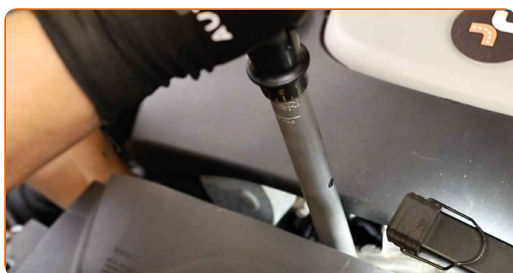
17 Coloque a polia tensora na sua posição inicial.



18 Instale o ventilador de refrigeração. Instale a cobertura do ventilador.



19 Aperte o fixador do ventilador de refrigeração. Use uma chave combinada nº 32 (2 peças). Use uma chave de torque. Aperte-o para o torque de 33 Nm.



20 Instale os clips da cobertura do ventilador.

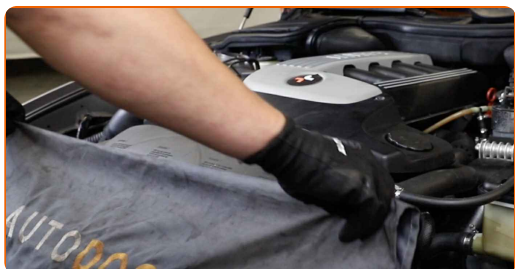


21 Ligue o motor por alguns minutos. Isso é necessário para garantir que o componente funcione corretamente.



22 Desligue o motor.

23 Remova a proteção do guarda-lamas.



24 Feche o capô.



MUITO BEM! 

VER MAIS TUTORIAIS

AUTODOC – ALTA QUALIDADE E PEÇAS DE AUTOMÓVEIS A PREÇOS ACESSÍVEIS ONLINE

APLICATIVO MÓVEL AUTODOC: AGARRE ÓTIMAS OFERTAS E FAÇA COMPRAS CONVENIENTEMENTE



+ AUTODOC

GET IT ON
Google Play

Download on the
App Store

Download

UMA ENORME SELEÇÃO DE PEÇAS DE REPOSIÇÃO PARA O SEU AUTOMÓVEL

COMPRA PEÇAS DE REPOSIÇÃO PARA BMW

CORREIA TRAPEZOIDAL ESTRIADA: UMA AMPLA SELEÇÃO

ESCOLHA AUTO PEÇAS PARA BMW E39 TOURING

CORREIA TRAPEZOIDAL ESTRIADA PARA BMW: COMPRE AGORA

CORREIA TRAPEZOIDAL ESTRIADA PARA BMW E39 TOURING: AS MELHORES PROMOÇÕES & OFERTAS

ⓘ DISCLAIMER (ISENÇÃO DE RESPONSABILIDADE):

O documento contém apenas recomendações gerais que podem ser úteis para os Senhores quando procederem a trabalhos de reparação ou substituição. AUTODOC não se responsabiliza por qualquer perda, lesão, danificação de propriedade que ocorre durante o processo de reparação ou substituição devido a utilização incorreta ou interpretação errada da informação fornecida.

AUTODOC não se responsabiliza por qualquer possível erro ou falta de clareza contidos neste guia. A informação fornecida destina-se exclusivamente a fins de informação e não pode substituir as instruções de especialista.

AUTODOC não se responsabiliza pelo uso incorreto ou perigoso de equipamento, ferramentas e peças de automóvel. AUTODOC recomenda fortemente usar do máximo cuidado e observar as regras de segurança quando proceder a trabalhos de reparação ou substituição. Lembramos: o uso de peças de automóvel de qualidade inferior não garante o nível apropriado de segurança no trânsito.

© Copyright 2023 – Todos os conteúdos deste site, especialmente textos, fotografias e gráficos, estão sob a proteção do copyright. AUTODOC SE reserva todos os direitos, incluindo os direitos de reprodução, publicação, edição e tradução.